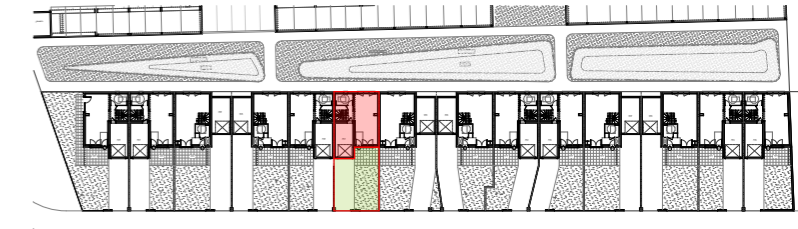
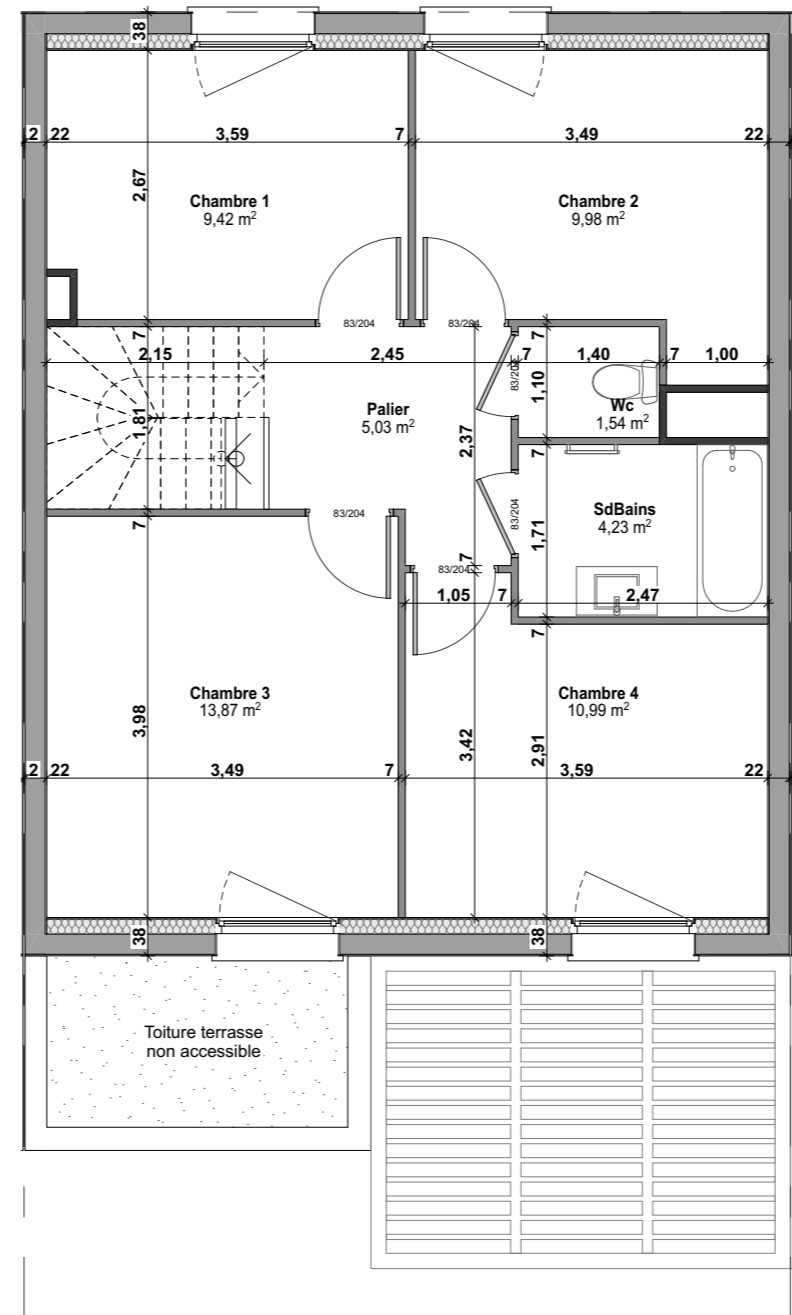
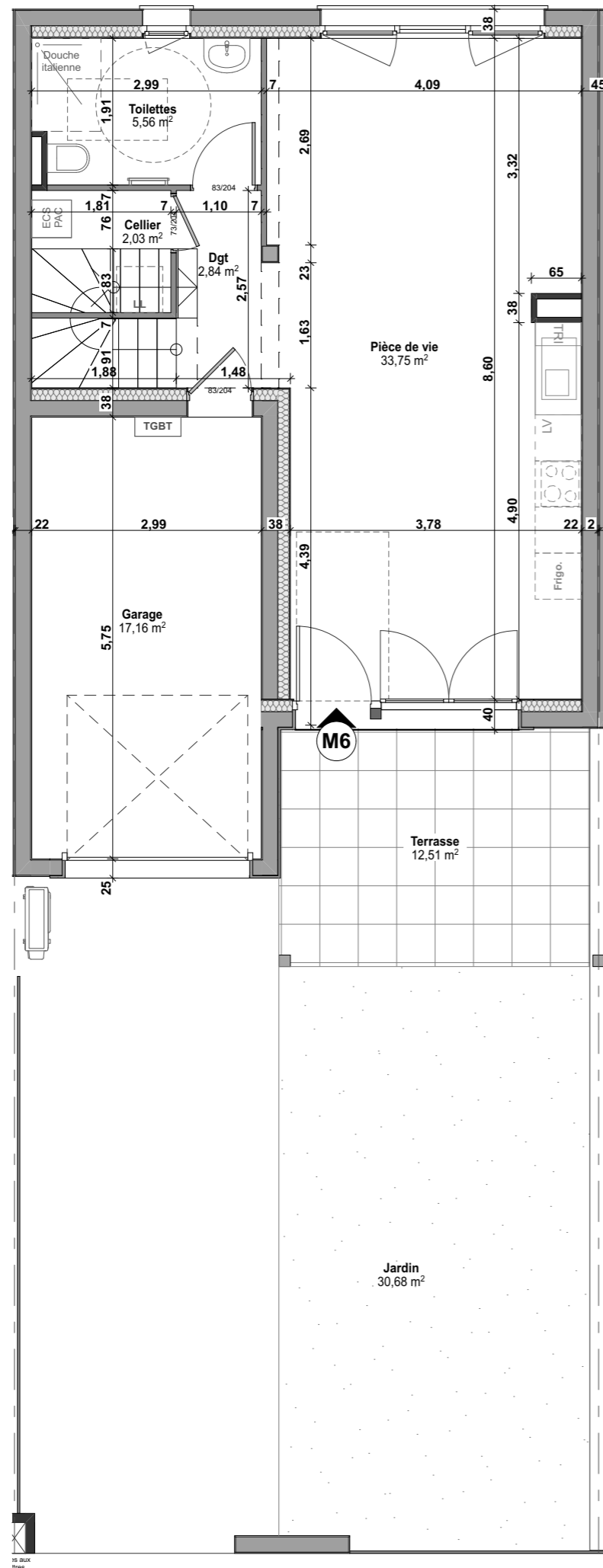


# Construction de 14 maisons



| Surface Habitable |                 |
|-------------------|-----------------|
| Pièce de vie      | 33,75           |
| Dgt               | 2,84            |
| Toilettes         | 5,56            |
| Cellier           | 2,03            |
| Palier            | 5,03            |
| Chambre 1         | 9,42            |
| Chambre 2         | 9,98            |
| Chambre 3         | 13,87           |
| Chambre 4         | 10,99           |
| SdBains           | 4,23            |
| Wc                | 1,54            |
|                   | <b>99,24 m²</b> |

|          |       |
|----------|-------|
| Garage   | 17,16 |
| Terrasse | 12,51 |
| Jardin   | 30,68 |



**NOVA HOMES**  
 171, Rue de Newcastle 54000 NANCY  
 Tél : 03.83.44.40.67  
 mail : contact@novahomes.fr  
[www.novahomes.fr](http://www.novahomes.fr)



La configuration précise et le mesurage des lots seront établis ultérieurement.  
 Des modifications sont susceptibles d'être apportées à ce plan en fonction des nécessités techniques de réalisation tant en ce qui concerne les dimensions libres que les équipements. Les côtes et les surfaces indiquées sont approximatives, les retombées, poutres, soffites, faux-plafonds, canalisations, convecteurs ne sont pas systématiquement représentés.  
 Les indications de plantation ne sont pas contractuelles.