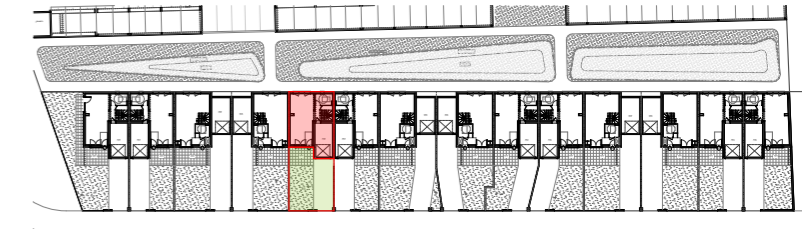
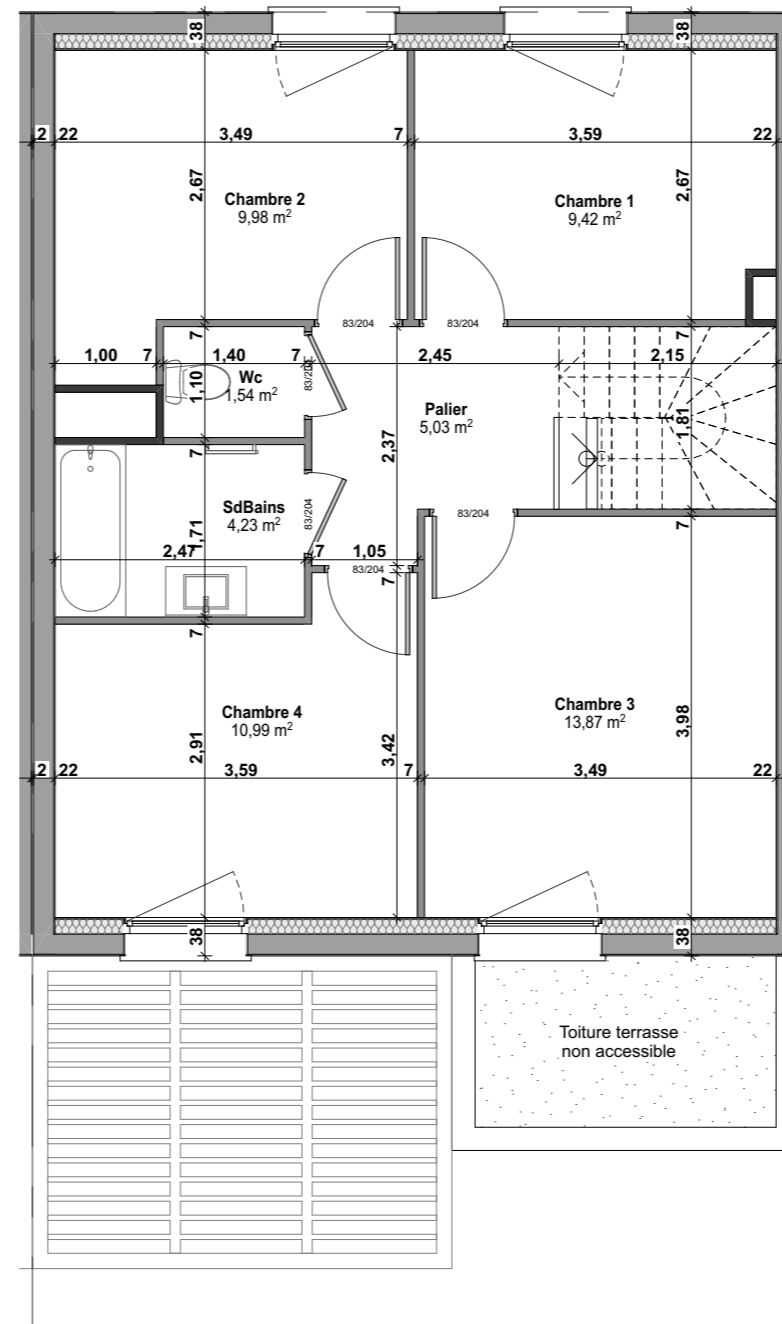
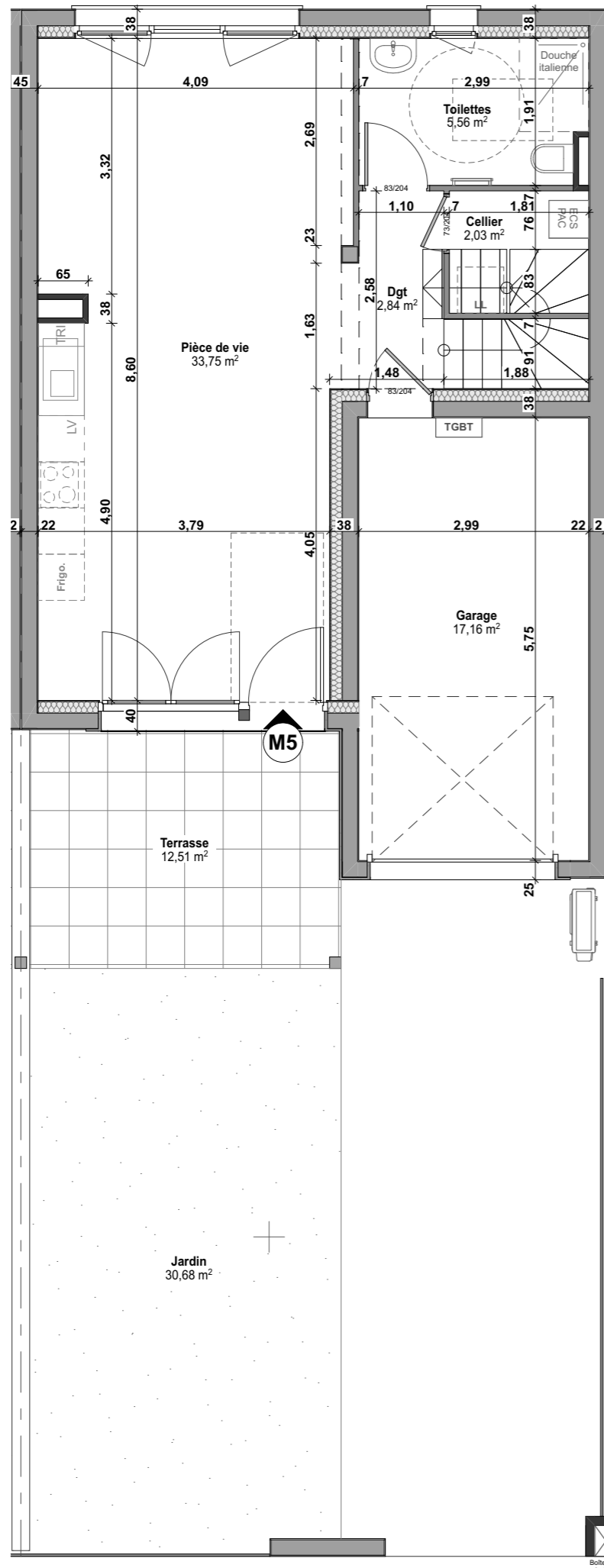


# Construction de 14 maisons



Surface Habitable	
Pièce de vie	33,75
Dgt	2,84
Toilettes	5,56
Cellier	2,03
Palier	5,03
Chambre 1	9,42
Chambre 2	9,98
Chambre 3	13,87
Chambre 4	10,99
SdBains	4,23
Wc	1,54
<b>Total</b>	<b>99,24 m²</b>

Garage	17,16
Terrasse	12,51
Jardin	30,68



**NOVA HOMES**  
 171, Rue de Newcastle 54000 NANCY  
 Tél : 03.83.44.40.67  
 mail : contact@novahomes.fr  
[www.novahomes.fr](http://www.novahomes.fr)



La configuration précise et le mesurage des lots seront établis ultérieurement.  
 Des modifications sont susceptibles d'être apportées à ce plan en fonction des nécessités techniques de réalisation tant en ce qui concerne les dimensions libres que les équipements. Les côtes et les surfaces indiquées sont approximatives, les retombées, poutres, soffites, faux-plafonds, canalisations, convecteurs ne sont pas systématiquement représentés.  
 Les indications de plantation ne sont pas contractuelles.