

# Batigere

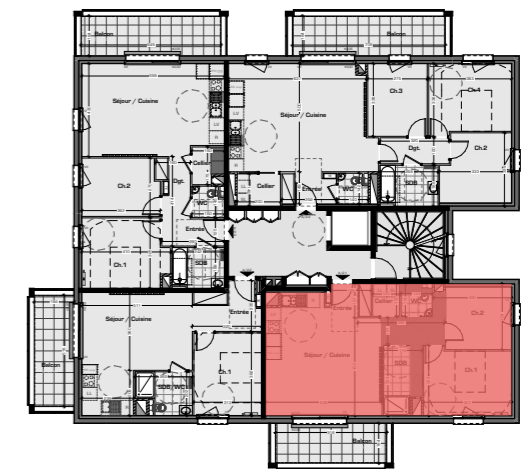
## maison familiale

**CONSTRUCTION DE 15 LOGEMENTS COLLECTIFS**

rue des Vosges - rue de la Marne  
**VILLE DE THIONVILLE**



**KLEIN + HASSLER**  
Architectes d.p.l.g



2ème étage

Logement A/2-1

**T3**

**DATE**

Echelle: 1:60

Mai 2025

Entrée+placard	2,86 m <sup>2</sup>
Séjour/cuisine	27,12 m <sup>2</sup>
Dgt.	3,48 m <sup>2</sup>
Ch.1	12,36 m <sup>2</sup>
Ch.2	9,84 m <sup>2</sup>
SdB	5,27 m <sup>2</sup>
WC	1,99 m <sup>2</sup>
Cellier	1,88 m <sup>2</sup>

Balcon 9,49 m<sup>2</sup>

**TOTAL HABITABLE 64,80 m<sup>2</sup>**

**NOTA:** Le présent document exprime la figure et les dispositions générales de l'appartement. Des variations peuvent intervenir en fonction des nécessités techniques et réglementaires. Les soffites, faux-plafonds, canalisations et radiateurs ne sont pas tous représentés.

