

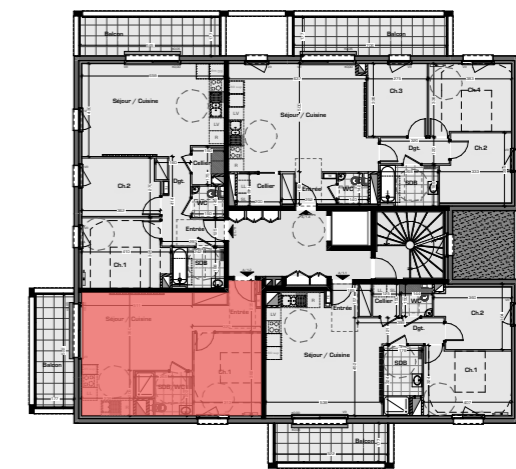
Batigere

maison familiale

CONSTRUCTION DE 15 LOGEMENTS COLLECTIFS
 rue des Vosges - rue de la Marne
VILLE DE THIONVILLE



KLEIN + HASSLER
 Architectes d.p.l.g.



1er étage

Logement A/1-2	T2	DATE
Echelle: 1:60		Mai 2025
Entrée+placard	6,19 m ²	
Séjour/cuisine	23,39 m ²	
Ch.1	11,96 m ²	
SdB/WC	4,62 m ²	
Balcon	9,24 m ²	TOTAL HABITABLE 46,16 m²

NOTA: Le présent document exprime la figure et les dispositions générales de l'appartement. Des variations peuvent intervenir en fonction des nécessités techniques et réglementaires. Les soffites, faux-plafonds, canalisations et radiateurs ne sont pas tous représentés.

