

Plan du jardin

ECH: 1/200

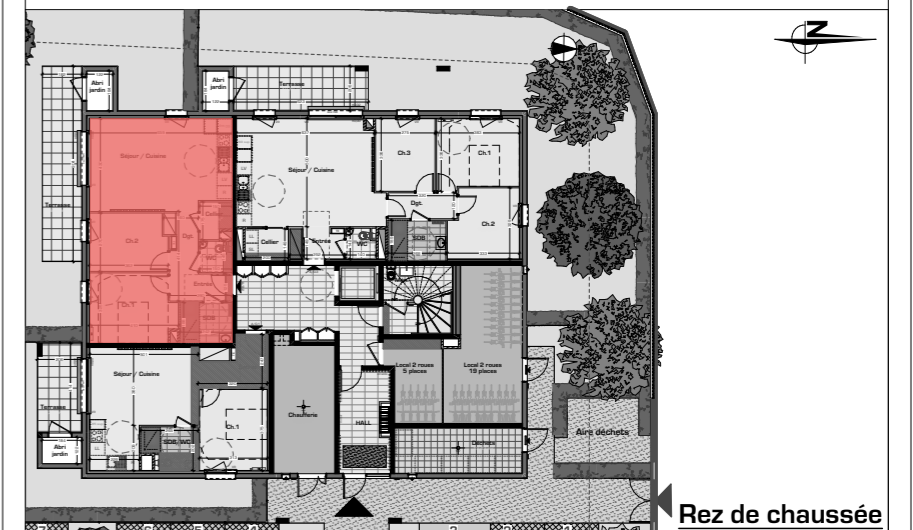
Batigere

maison familiale

CONSTRUCTION DE 15 LOGEMENTS COLLECTIFS
rue des Vosges - rue de la Marne
VILLE DE THIONVILLE



KLEIN + HASSLER
Architectes d.p.l.g



Logement A/0-2	T3	DATE
Echelle: 1:60		Mai 2025
Entrée+placard	3,62 m ²	
Dgt.	3,85 m ²	
Séjour/cuisine	27,51 m ²	
Cellier	2,32 m ²	
WC	2,01 m ²	
Ch.1	12,37 m ²	
Ch.2	9,49 m ²	
SdB	4,54 m ²	
Jardin	242 m ²	
Terrasse	16,63 m ²	
Abri de jardin	2,25 m ²	
		TOTAL HABITABLE 65,71 m²

NOTA: Le présent document exprime la figure et les dispositions générales de l'appartement. Des variations peuvent intervenir en fonction des nécessités techniques et réglementaires. Les soffites, faux-plafonds, canalisations et radiateurs ne sont pas tous représentés.

