

# Batigere

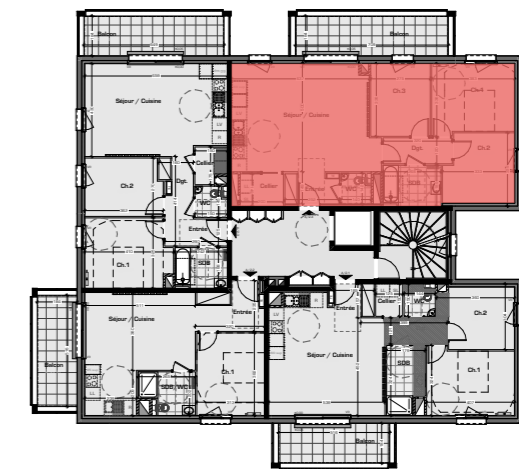
## maison familiale

**CONSTRUCTION DE 15 LOGEMENTS COLLECTIFS**

rue des Vosges - rue de la Marne  
**VILLE DE THIONVILLE**



**KLEIN + HASSLER**  
Architectes d.p.l.g



2ème étage

Logement A/2-4	<b>T4</b>	<b>DATE</b>
Echelle: 1:60		Mai 2025
Entrée+placard	3,48 m <sup>2</sup>	
Séjour/cuisine	32,49 m <sup>2</sup>	
Dgt.	3,84 m <sup>2</sup>	
Ch.1	12,21 m <sup>2</sup>	
Ch.2	10,01 m <sup>2</sup>	
Ch.3	9,24 m <sup>2</sup>	
WC	1,83 m <sup>2</sup>	
SdB	4,94 m <sup>2</sup>	
Cellier	2,98 m <sup>2</sup>	
Balcon	13,04 m <sup>2</sup>	<b>TOTAL HABITABLE 81,02 m<sup>2</sup></b>

**NOTA:** Le présent document exprime la figure et les dispositions générales de l'appartement. Des variations peuvent intervenir en fonction des nécessités techniques et réglementaires. Les soffites, faux-plafonds, canalisations et radiateurs ne sont pas tous représentés.

