

NOTA: Le présent document exprime la figure et les dispositions générales de l'appartement. Des variations peuvent intervenir en fonction des nécessités techniques et réglementaires. Les soffites, faux-plafonds, canalisations et radiateurs ne sont pas tous représentés.



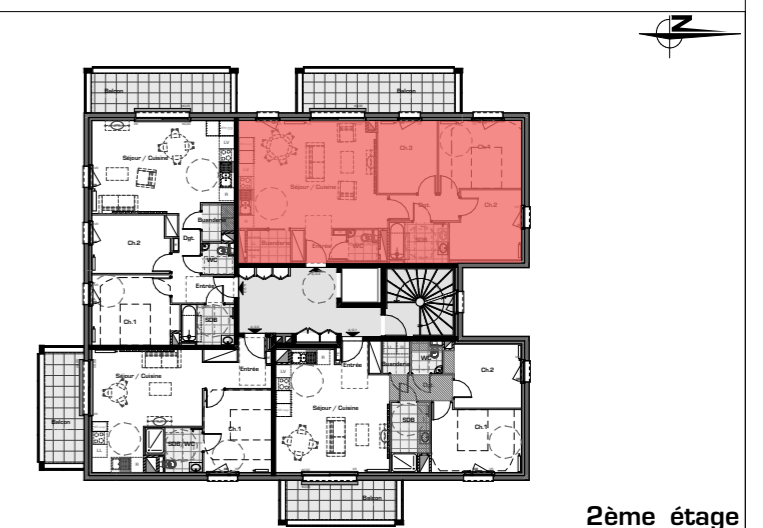
Batigere

maison familiale

"RESIDENCE DES VOSGES"
CONSTRUCTION DE 15 LOGEMENTS COLLECTIFS
 rue des Vosges - rue de la Marne
VILLE DE THIONVILLE



KLEIN + HASSLER
 Architectes d.p.l.g



DESCRIPTION LOGEMENT			DATE
N° logement	TYPE	ETAGE	Indice 0 Octobre 2025
A/2-4	T4	R+2	
Echelle: 1:60			
Entrée+placard		2,95 m ²	
Séjour/ cuisine		31,79 m ²	
Dgt.		4,15 m ²	
Ch.1		12,62 m ²	
Ch.2		9,33 m ²	
Ch.3		9,12 m ²	
WC		1,95 m ²	
SdB		5,20 m ²	
Rgt.		1,64 m ²	
Cellier		3,21 m ²	
Balcon	13,04 m ²	TOTAL HABITABLE 81,96 m²	