

Plan du jardin
ECH: 1/200

LEGENDE					
LV	Lave vaisselle	Cuisson	TE	Tableau électrique	Fenêtre simple
		R	Radiateur	Sèche-serviette	Fenêtre double
	Double évier		Gaine technique		Porte-fenêtre coulissante
LL	Lave linge		Soffite, faux plafond		
			Linéaire complémentaire		

NOTA: Le présent document exprime la figure et les dispositions générales de l'appartement. Des variations peuvent intervenir en fonction des nécessités techniques et réglementaires. Les soffites, faux-plafonds, canalisations et radiateurs ne sont pas tous représentés.



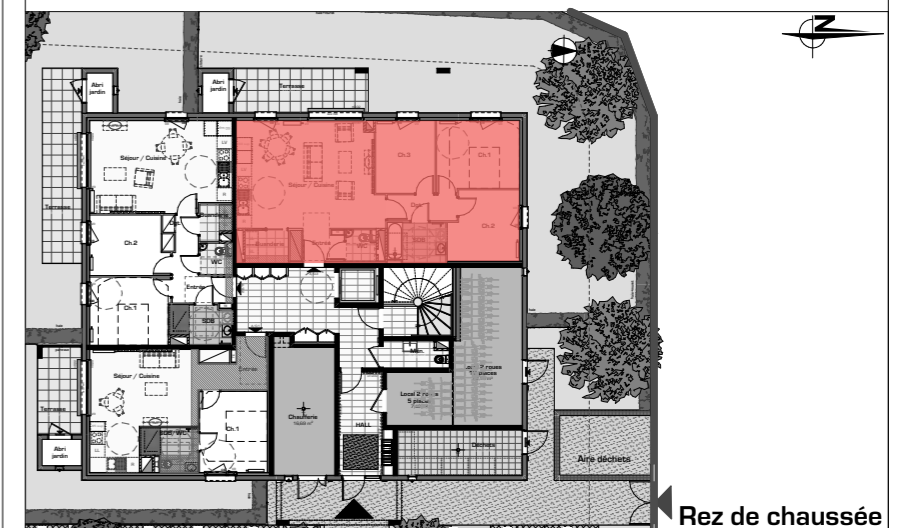
Batigere

maison familiale

"RESIDENCE DES VOSGES"
CONSTRUCTION DE 15 LOGEMENTS COLLECTIFS
rue des Vosges - rue de la Marne
VILLE DE THIONVILLE



KLEIN + HASSLER
Architectes d.p.l.g



DESCRIPTION LOGEMENT			DATE
N° logement	TYPE	ETAGE	Indice 0 Octobre 2025
A/0-3	T4	RDC	
Echelle: 1:75			
Entrée+placard	2,95 m ²		
Séjour/cuisine	31,91 m ²		
Dgt.	4,15 m ²		
Ch.1	12,62 m ²		
Ch.2	9,12 m ²		
Ch.3	9,04 m ²		
WC	1,95 m ²		
SdB	5,20 m ²		
Rgt.	1,64 m ²		
Cellier	3,21 m ²		
Jardin	123 m ²		
Terrasse	12,70 m ²		
Abri de jardin	2,25 m ²		
TOTAL HABITABLE 81,79 m²			