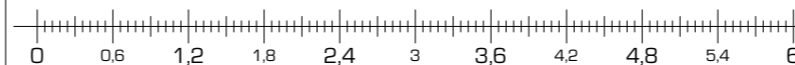


LEGENDE					
LV	Lave vaisselle	Cuisson	TE	Tableau électrique	Fenêtre simple
	Double évier	R	Radiateur	Sèche-serviette	Fenêtre double
LL	Lave linge	Linéaire complémentaire	Gaine technique	Soffite, faux plafond	Porte-fenêtre coulissante

NOTA: Le présent document exprime la figure et les dispositions générales de l'appartement. Des variations peuvent intervenir en fonction des nécessités techniques et réglementaires. Les soffites, faux-plafonds, canalisations et radiateurs ne sont pas tous représentés.



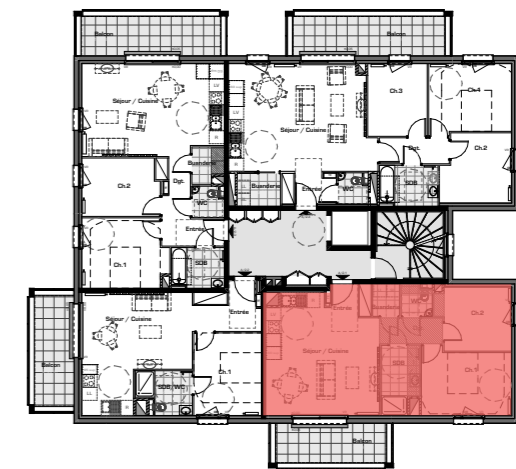
Batigere

maison familiale

"RESIDENCE DES VOSGES"
CONSTRUCTION DE 15 LOGEMENTS COLLECTIFS
rue des Vosges - rue de la Marne
VILLE DE THIONVILLE



KLEIN + HASSLER
Architectes d.p.l.g



2ème étage

DESCRIPTION LOGEMENT			DATE
N° logement	TYPE	ETAGE	Indice 0 Octobre 2025
A/2-1	T3	R+2	
Echelle: 1:60			
Entrée+placard	3,43 m ²		
Séjour/ cuisine	26,59 m ²		
Dgt.	3,62 m ²		
Ch.1	11,94 m ²		
Ch.2	9,85 m ²		
SdB	4,79 m ²		
WC	2,48 m ²		
Cellier	2,29 m ²		
Balcon	9,49 m ²	TOTAL HABITABLE	64,99 m²