

Plan du jardin

ECH: 1/200

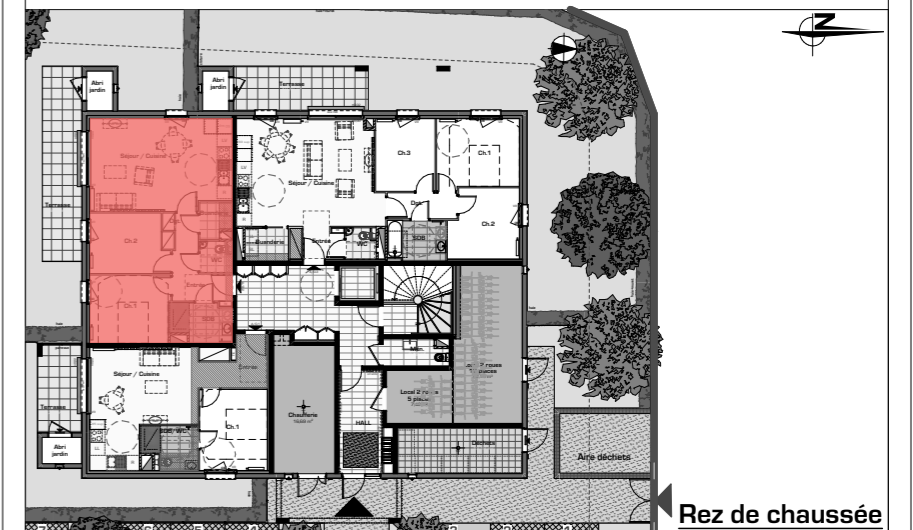
Batigere

maison familiale

"RESIDENCE DES VOSGES"
CONSTRUCTION DE 15 LOGEMENTS COLLECTIFS
rue des Vosges - rue de la Marne
VILLE DE THIONVILLE



KLEIN + HASSLER
Architectes d.p.l.g



DESCRIPTION LOGEMENT

DATE

N° logement	TYPE	ETAGE	Indice 0 Octobre 2025
A/0-2	T3	RDC	

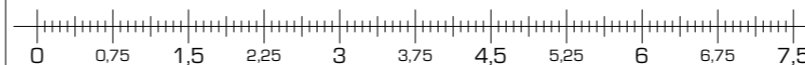
--	--	--	--

Echelle: 1:75

Entrée+placard	3,30 m ²
Dgt.	4,37 m ²
Séjour/cuisine	26,60 m ²
Cellier	2,45 m ²
WC	1,97 m ²
Ch.1	11,84 m ²
Ch.2	9,71 m ²
SdB	4,90 m ²

Jardin	245 m ²	TOTAL HABITABLE 65,14 m²
Terasse	16,63 m ²	
Abri de jardin	2,25 m ²	

NOTA: Le présent document exprime la figure et les dispositions générales de l'appartement. Des variations peuvent intervenir en fonction des nécessités techniques et réglementaires. Les soffites, faux-plafonds, canalisations et radiateurs ne sont pas tous représentés.



LEGENDE

LV	Lave vaisselle	Cuisson	TE	Tableau électrique	Fenêtre simple
		R	Radiateur	Sèche-serviette	Fenêtre double
		Linéaire complémentaire	Soffite, faux plafond	Porte-fenêtre coulissante	