

**NOTA:** Le présent document exprime la figure et les dispositions générales de l'appartement. Des variations peuvent intervenir en fonction des nécessités techniques et réglementaires. Les soffites, faux-plafonds, canalisations et radiateurs ne sont pas tous représentés.



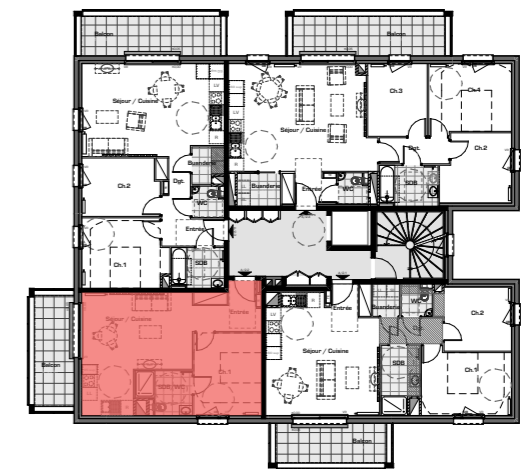
# Batigere

## maison familiale

**"RESIDENCE DES VOSGES"**  
**CONSTRUCTION DE 15 LOGEMENTS COLLECTIFS**  
 rue des Vosges - rue de la Marne  
**VILLE DE THIONVILLE**



**KLEIN + HASSLER**  
 Architectes d.p.l.g



2ème étage

DESCRIPTION LOGEMENT			DATE
N° logement	TYPE	ETAGE	Indice 0 Octobre 2025
A/2-2	T2	R+2	
Echelle: 1:60			
Entrée+placard	6,74 m <sup>2</sup>		
Séjour/ cuisine	21,27 m <sup>2</sup>		
Ch.1	11,82 m <sup>2</sup>		
SdB/WC	5,00 m <sup>2</sup>		
Balcon	9,49 m <sup>2</sup>	<b>TOTAL HABITABLE 44,83 m<sup>2</sup></b>	