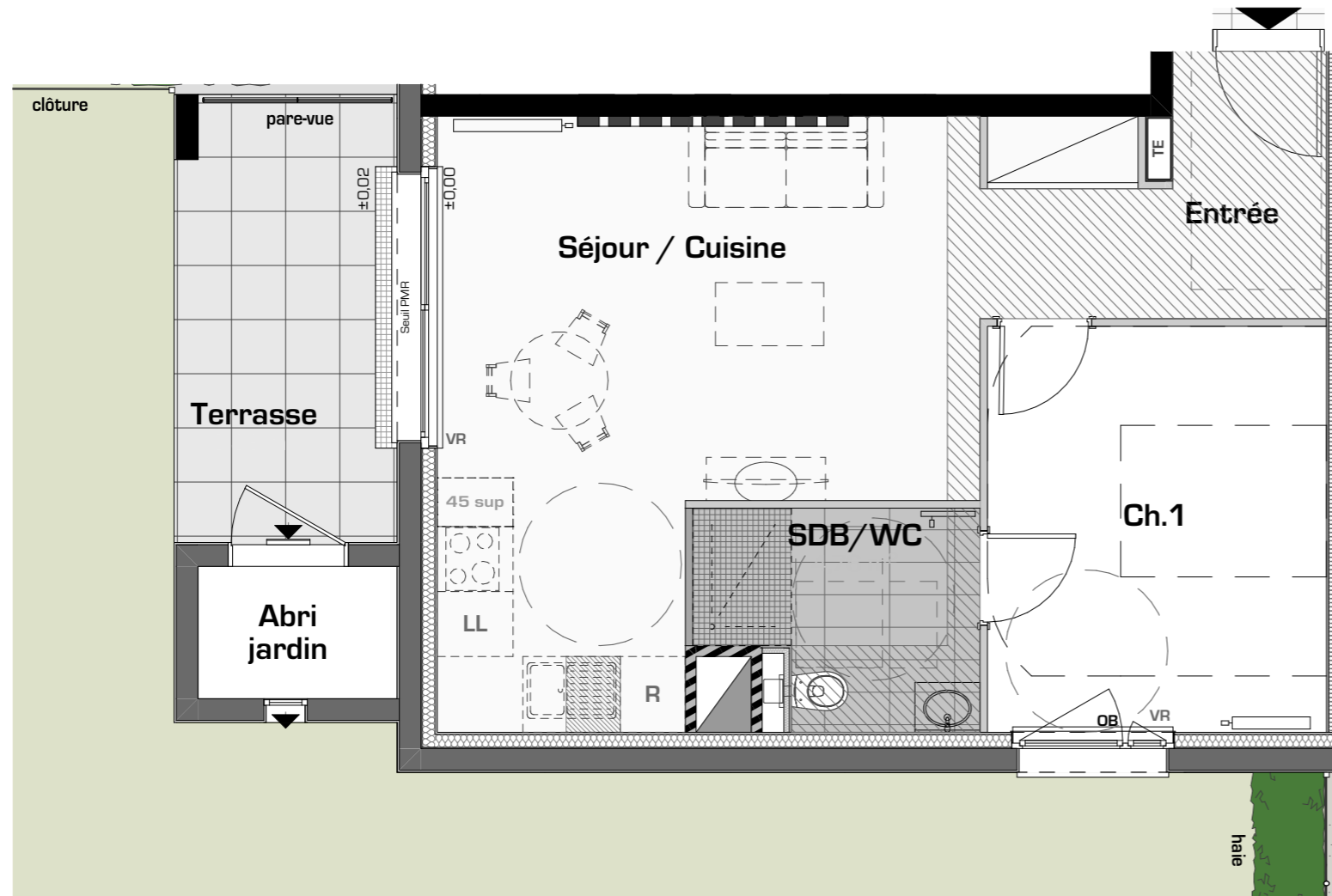


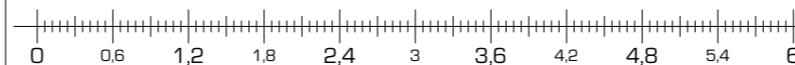
Plan du jardin

ECH: 1/200



LEGENDE					
LV	Lave vaisselle	Cuisson	TE	Tableau électrique	Fenêtre simple
	Double évier	R	R	Radiateur	Fenêtre double
LL	Lave linge			Sèche-serviette	Porte-fenêtre coulissante
				Gaine technique	
				Soffite, faux plafond	
				Linéaire complémentaire	

NOTA: Le présent document exprime la figure et les dispositions générales de l'appartement. Des variations peuvent intervenir en fonction des nécessités techniques et réglementaires. Les soffites, faux-plafonds, canalisations et radiateurs ne sont pas tous représentés.



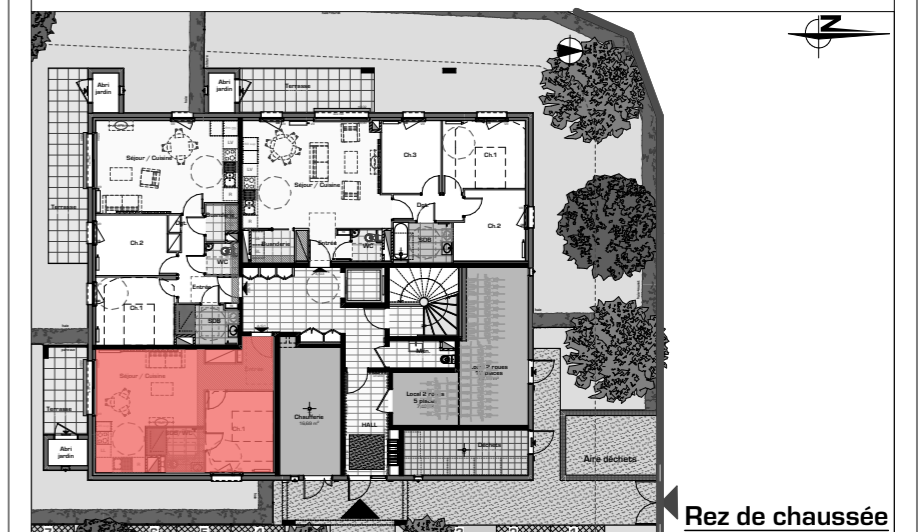
Batigere

maison familiale

"RESIDENCE DES VOSGES"
 CONSTRUCTION DE 15 LOGEMENTS COLLECTIFS
 rue des Vosges - rue de la Marne
 VILLE DE THIONVILLE



KLEIN + HASSLER
 Architectes d.p.l.g



DESCRIPTION LOGEMENT			DATE
N° logement	TYPE	ETAGE	Indice 0 Octobre 2025
A/0-1	T2	RDC	
Echelle: 1:60			
Entrée+placard	6,74 m ²		
Séjour/cuisine	21,27 m ²		
Ch.1	11,82 m ²		
SdB/WC	5,00 m ²		
Jardin	132 m ²		
Terrasse	8,39 m ²		
Abri de jardin	2,25 m ²		
TOTAL HABITABLE 44,83 m²			