



Batigere
maison familiale

Construction de 14 PAVILLONS
Rue du Temple, 57130 ARS-SUR-MOSELLE



ATELIER DU REMPART
SELAS d'Architecture
Marion Collin-Laheurte
Architecte DPLG / Urbaniste SFU

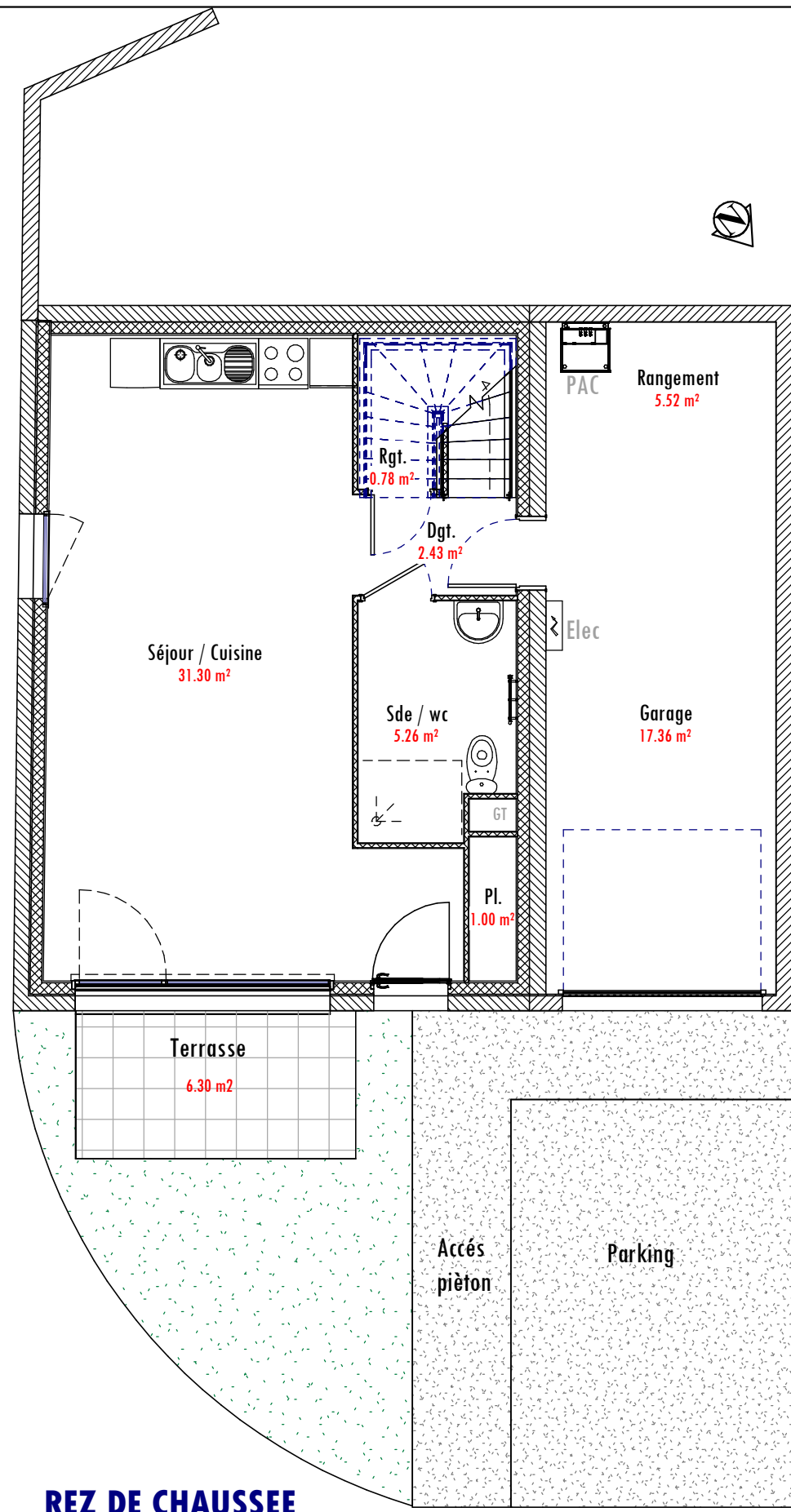
132, rue André Bisiaux - 54320 MAXEVILLE
Tél. : 03.83.97.75.90



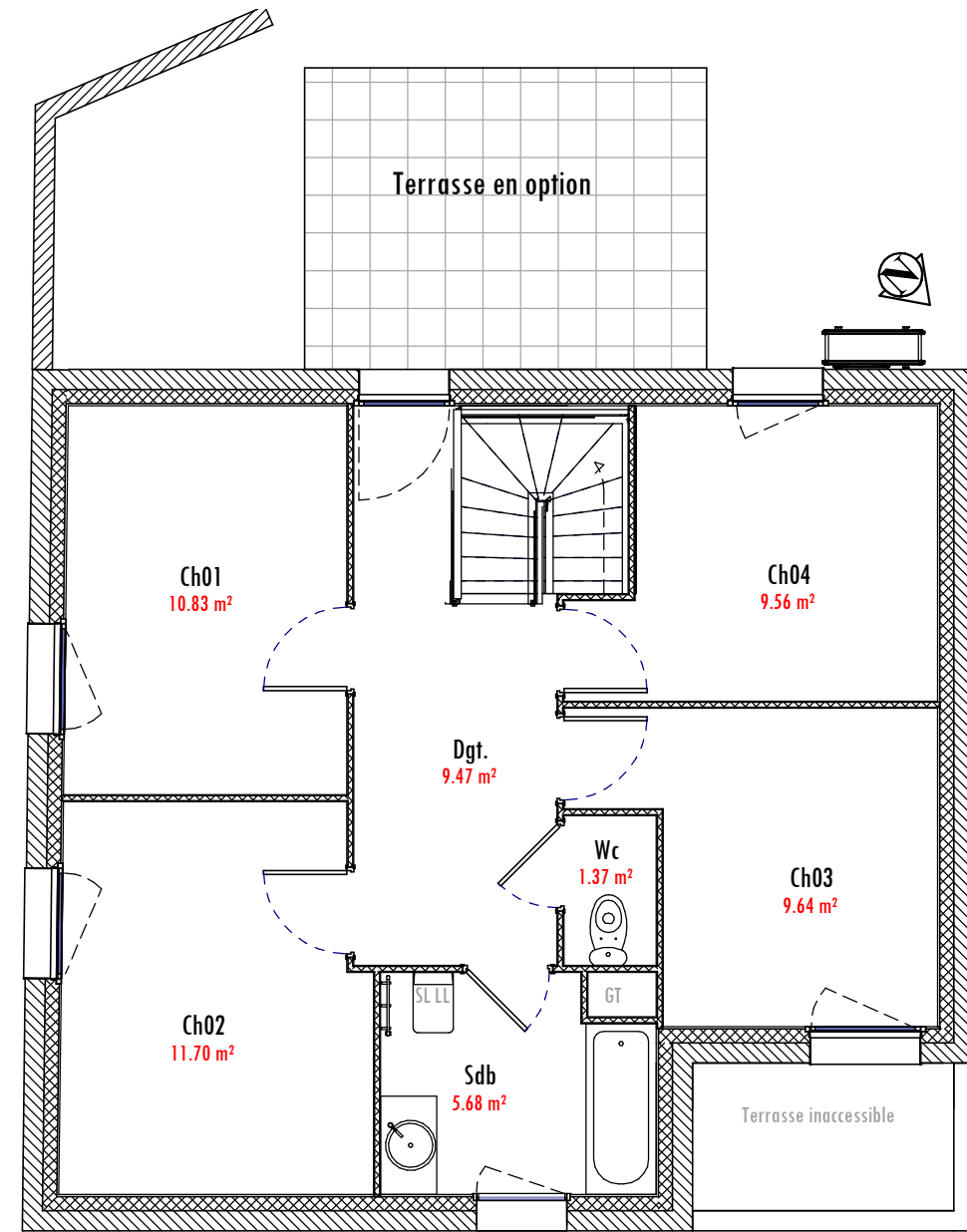
PLANS DE VENTE			Mars 2024
			Avril 2024

NOTA : Le présent document exprime la figure et les dispositions générales de l'appartement. Des variations peuvent intervenir en fonction des nécessités techniques et réglementaires. Les soffites, faux-plafond, et les canalisations ne sont pas tous représentés

MODELE N°14



REZ DE CHAUSSEE



ETAGE



Construction de 14 PAVILLONS
 Rue du Temple, 57130 ARS-SUR-MOSELLE

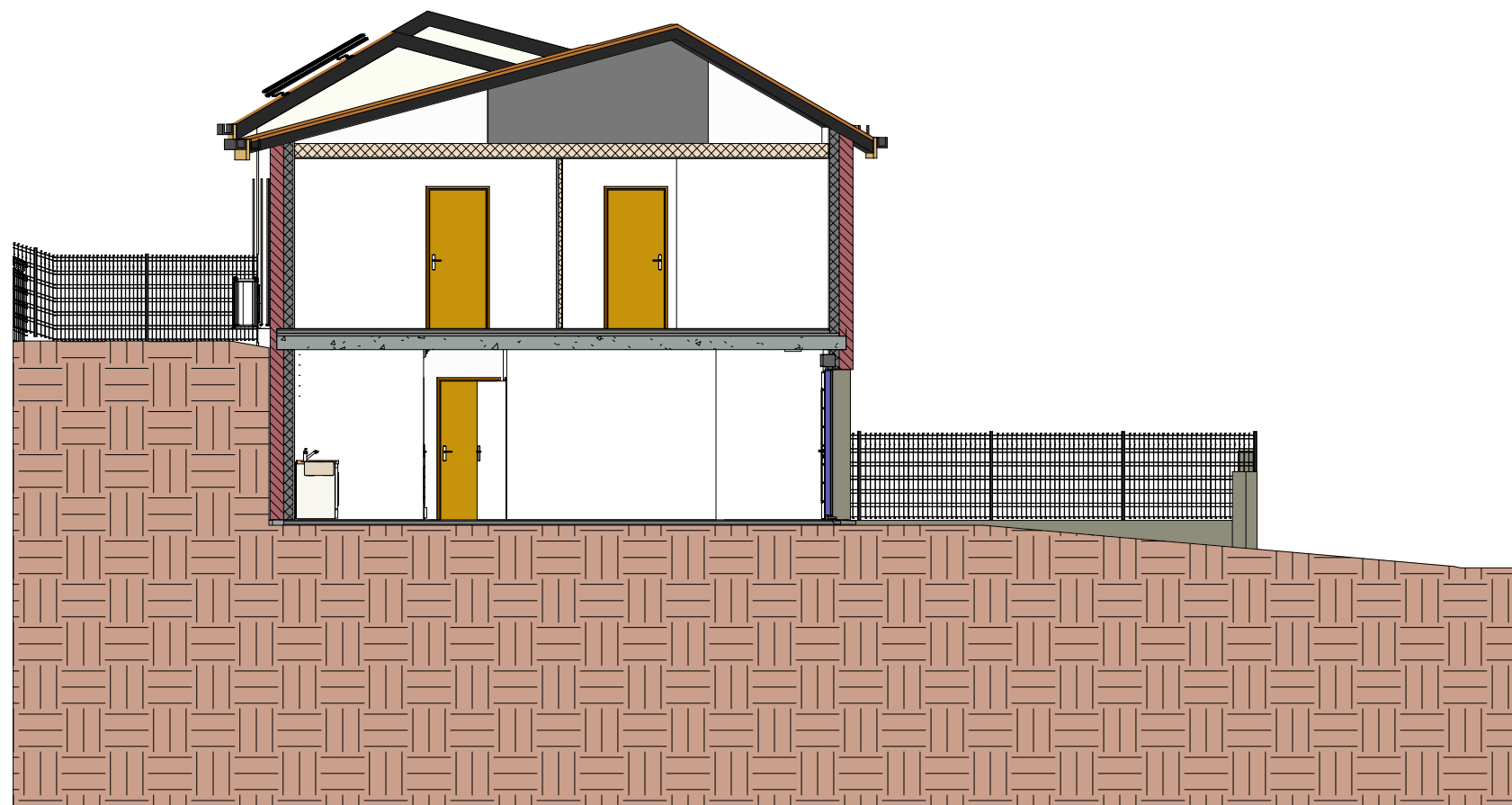


**ATELIER DU REMPART
 SELAS d'Architecture**
 Marion Collin-Laheurte
 Architecte DPLG / Urbaniste SFU
 132, rue André Bisiaux - 54320 MAXEVILLE
 Tél. : 03.83.97.75.90

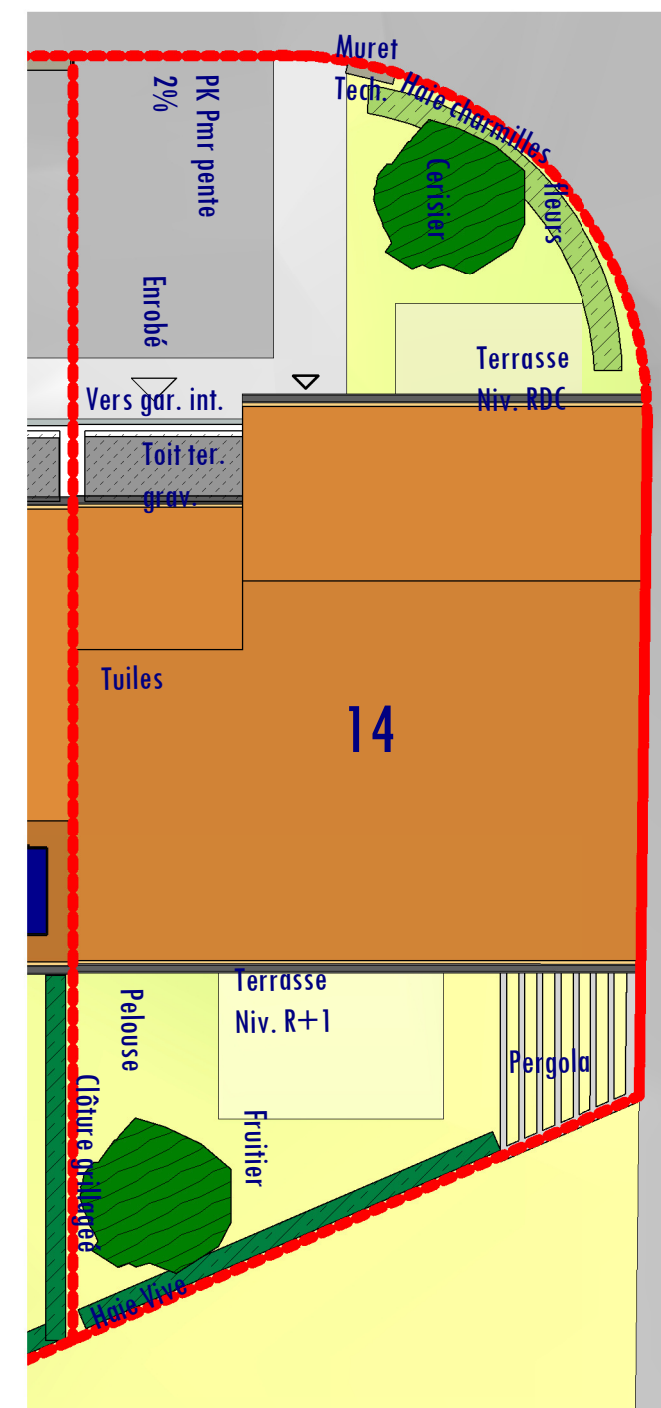


Lot N° 14	T5	Indice	Date
Echelle	1/75		Mars 2024
Rdc			Avril 2024
Entrée/ Séjour/Cuisine	: 31.30m2		
Dgt	: 2.43m2		
SdE	: 5.26m2		
Rang	: 0.78m2		
Pl	: 1.00m2		
Etage			
Chambre 1	: 10.83m2		
Chambre 2	: 11.70m2		
Chambre 3	: 9.64 m2		
Chambre 4	: 9.56 m2		
Dgt	: 9.47 m2		
Sdb	: 5.68m2		
Wc	: 1.37m2		
Terrasse	: 6.30m2	TOTAL HABITABLE	: 99.02 m2
Garage	: 17.36 m2		
Rangement	: 5.52 m2		
Surface parcelle	: 173.84 m2		

NOTA : Le présent document exprime la figure et les dispositions générales de l'appartement. Des variations peuvent intervenir en fonction des nécessités techniques et réglementaires. Les soffites, faux-plafond, et les canalisations ne sont pas tous représentés



Coupe sur le pavillon 14



PLAN DE MASSE

ECH 1/150

NOTA : Le présent document exprime la figure et les dispositions générales de l'appartement. Des variations peuvent intervenir en fonction des nécessités techniques et réglementaires. Les soffites, faux-plafond, et les canalisations ne sont pas tous représentés