



Batigere
maison familiale

Construction de 14 PAVILLONS
Rue du Temple, 57130 ARS-SUR-MOSELLE



ATELIER DU REMPART
SELAS d'Architecture
Marion Collin-Laheurte
Architecte DPLG / Urbaniste SFU

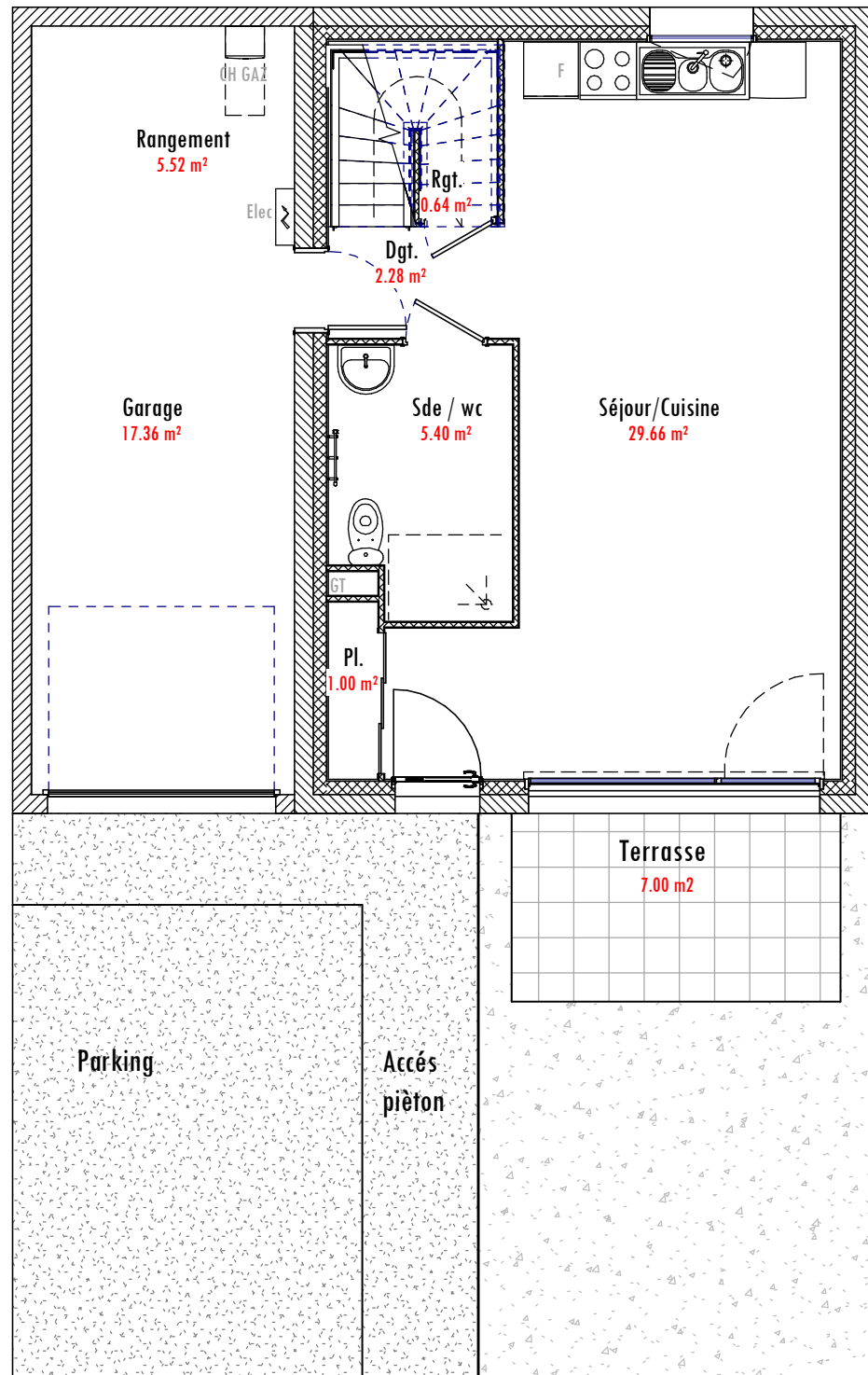
132, rue André Bisiaux - 54320 MAXEVILLE
Tél. : 03.83.97.75.90



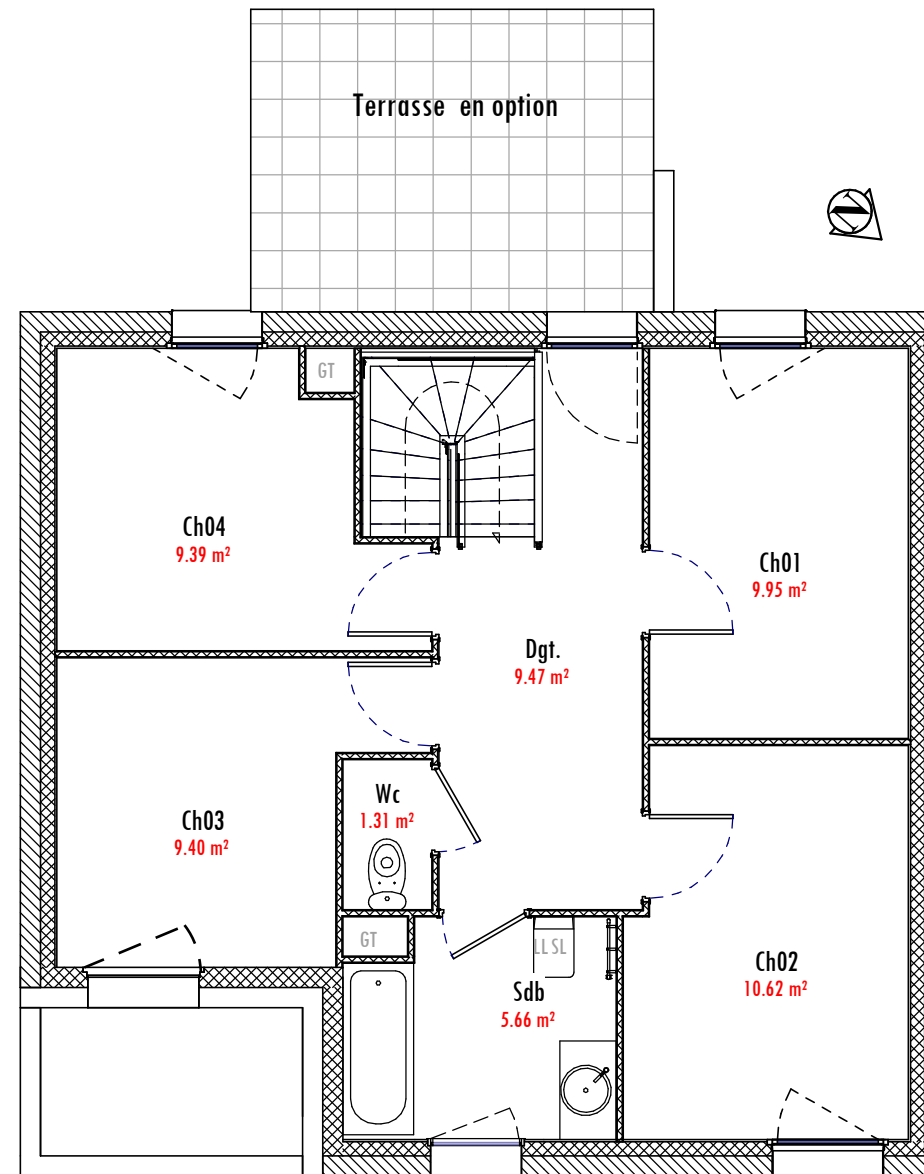
PLANS DE VENTE			Mars 2024
			Avril 2024

NOTA : Le présent document exprime la figure et les dispositions générales de l'appartement. Des variations peuvent intervenir en fonction des nécessités techniques et réglementaires. Les soffites, faux-plafond, et les canalisations ne sont pas tous représentés

MODELE N°13



REZ DE CHAUSÉE



ETAGE

NOTA : Le présent document exprime la figure et les dispositions générales de l'appartement. Des variations peuvent intervenir en fonction des nécessités techniques et réglementaires. Les soffites, faux-plafond, et les canalisations ne sont pas tous représentés



Construction de 14 PAVILLONS
Rue du Temple, 57130 ARS-SUR-MOSELLE



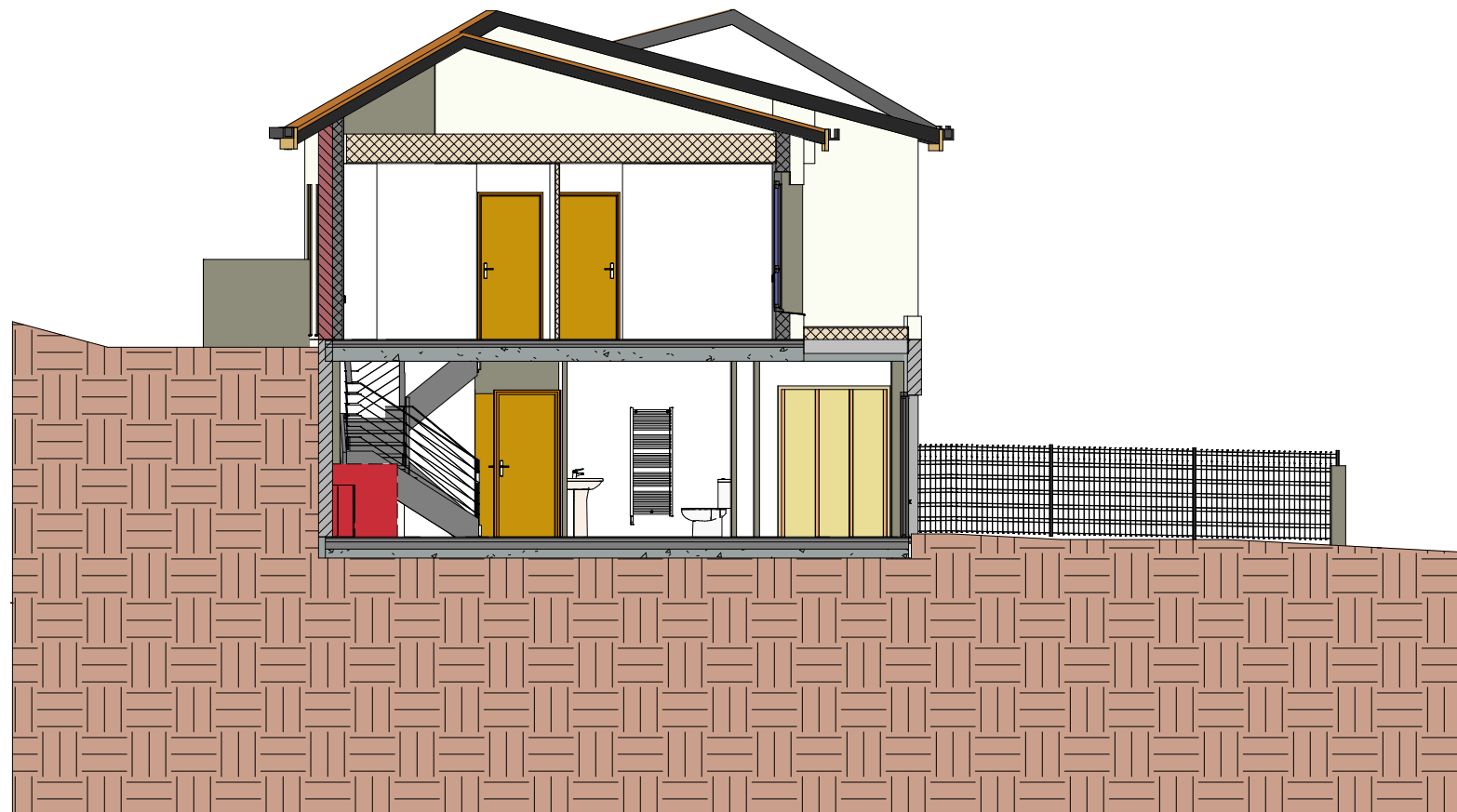
**ATELIER DU REMPART
SELAS d'Architecture**

**Marion Collin-Laheurte
Architecte DPLG / Urbaniste SFU**

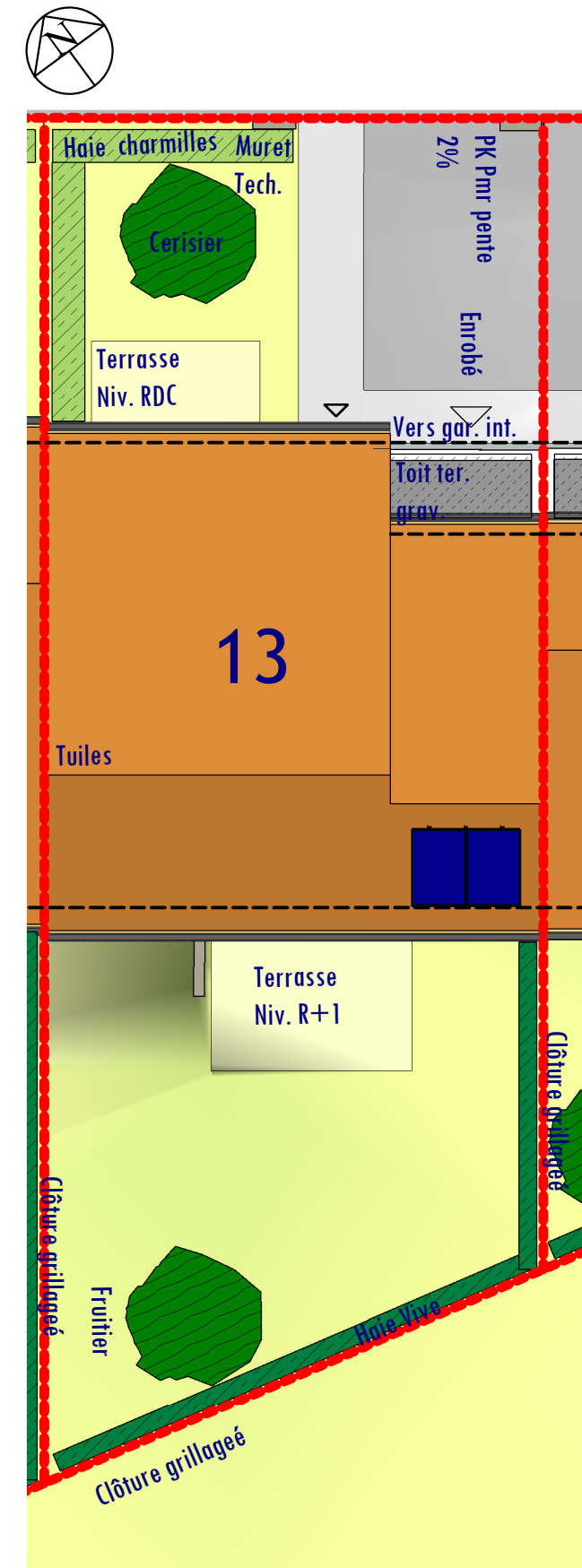
132, rue André Bisiaux - 54320 MAXEVILLE
Tél. : 03.83.97.75.90



Lot N° 13	T5	Indice	Date
Echelle	1/75		Mars 2024
Rdc			Avril 2024
Entrée/ Séjour/Cuisine	: 29.66m2		
SdE / Wc	: 5.40m2		
Dégagement	: 2.28m2		
Pl	: 1.00m2		
Rangement	: 0.64m2		
Etage			
Chambre 1	: 9.95m2		
Chambre 2	: 10.62 m2		
Chambre 3	: 9.40 m2		
Chambre 4	: 9.39m2		
Dégagement	: 9.47m2		
Sdb	: 5.66m2		
Wc	: 1.31m2		
Terrasse	: 7.00m2		
Garage	: 17.36 m2		
Rangement	: 5.52m2		
Surface parcelle	: 213.63 m2		
Surface jardin	: 100.60m2		
TOTAL HABITABLE	: 94.76 m2		



Coupe sur le pavillon 13



PLAN DE MASSE

ECH 1/150

NOTA : Le présent document exprime la figure et les dispositions générales de l'appartement. Des variations peuvent intervenir en fonction des nécessités techniques et réglementaires. Les soffites, faux-plafond, et les canalisations ne sont pas tous représentés