



Batigere
maison familiale

Construction de 14 PAVILLONS
Rue du Temple, 57130 ARS-SUR-MOSELLE



ATELIER DU REMPART
SELAS d'Architecture
Marion Collin-Laheurte
Architecte DPLG / Urbaniste SFU

132, rue André Bisiaux - 54320 MAXEVILLE
Tél. : 03.83.97.75.90



PLANS DE VENTE			Mars 2024
			Avril 2024

NOTA : Le présent document exprime la figure et les dispositions générales de l'appartement. Des variations peuvent intervenir en fonction des nécessités techniques et réglementaires. Les soffites, faux-plafond, et les canalisations ne sont pas tous représentés

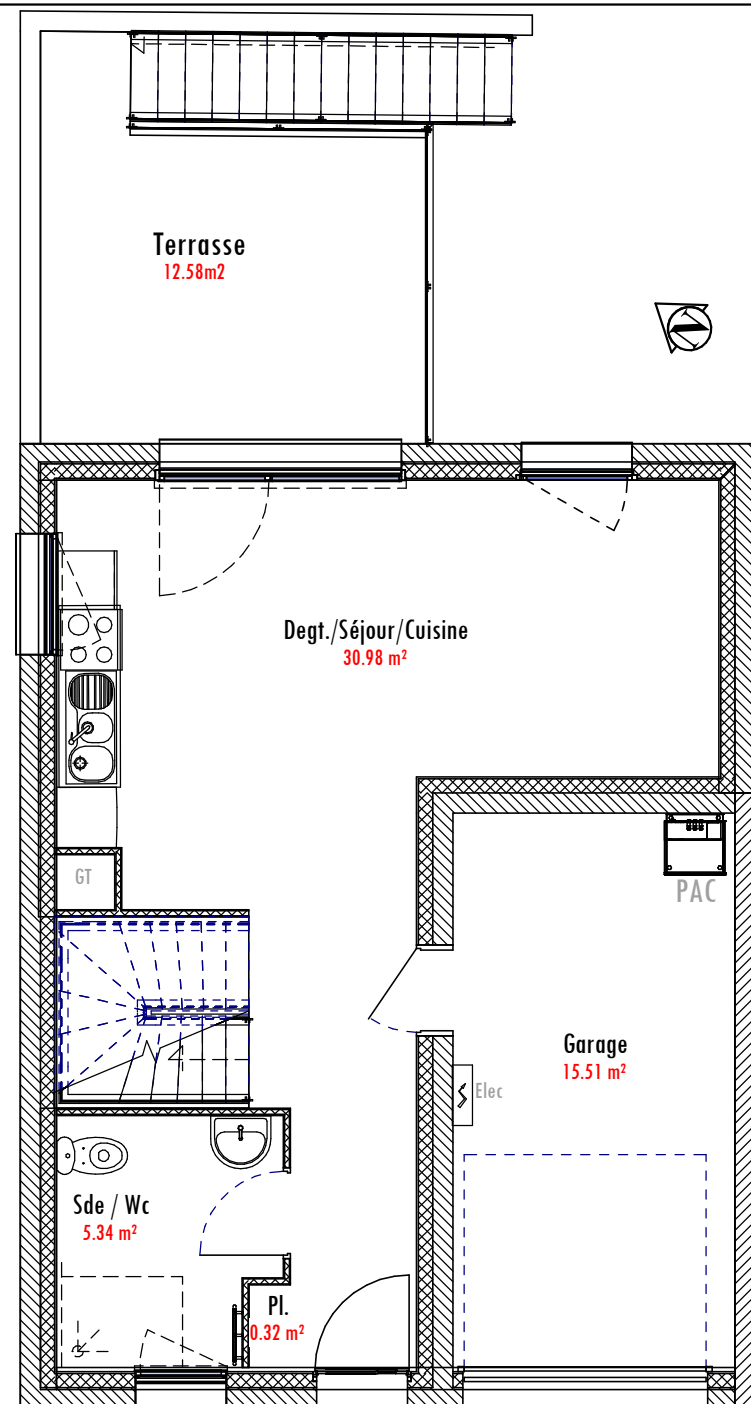
Construction de 14 PAVILLONS
Rue du Temple, 57130 ARS-SUR-MOSELLE



ATELIER DU REMPART
SELAS d'Architecture

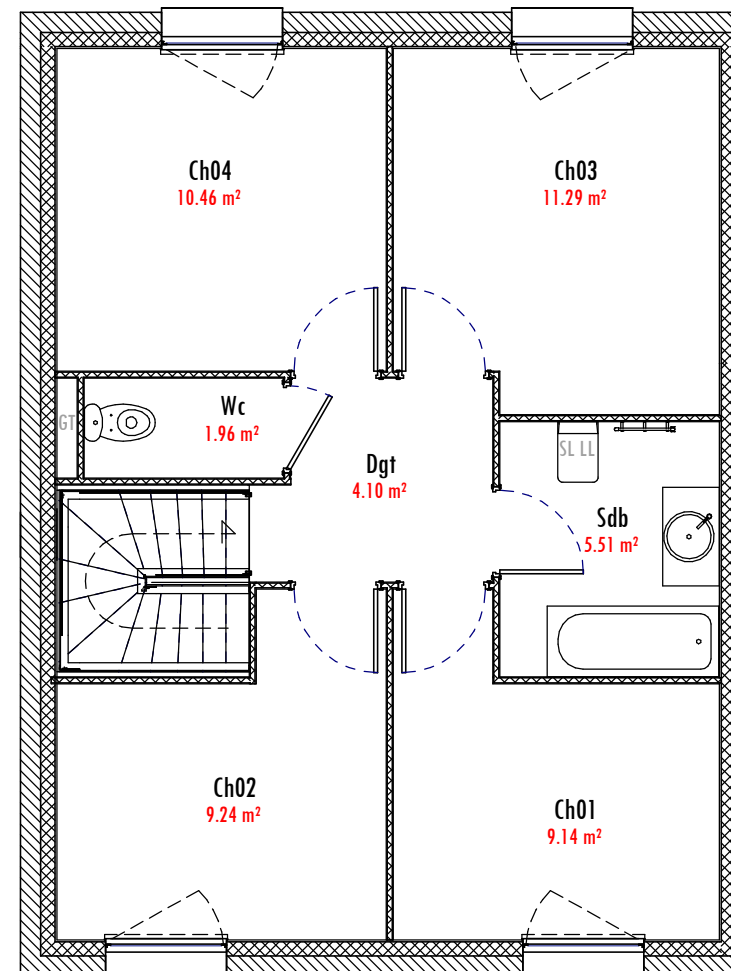
Marion Collin-Laheurte
Architecte DPLG / Urbaniste SFU

132, rue André Bisiaux - 54320 MAXEVILLE
Tél. : 03.83.97.75.90



REZ DE CHAUSSEE

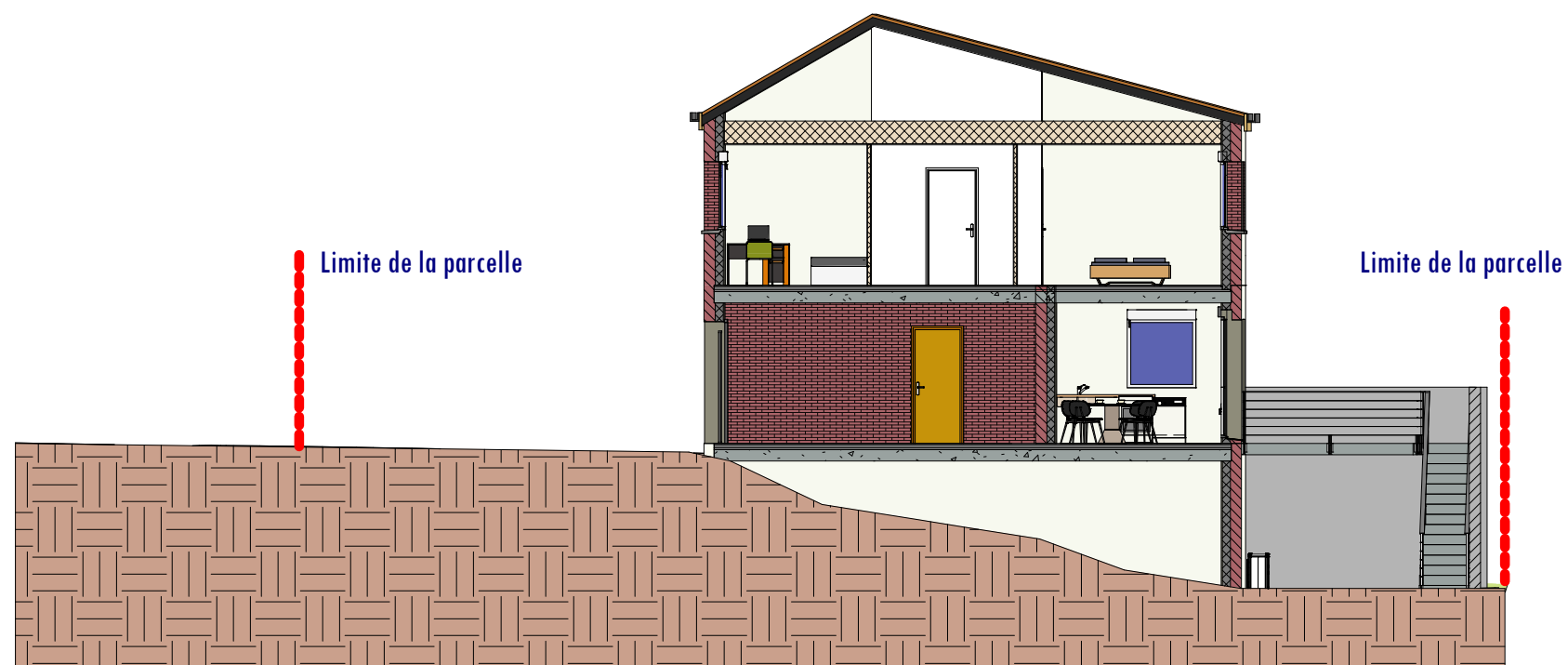
MODELE N°10



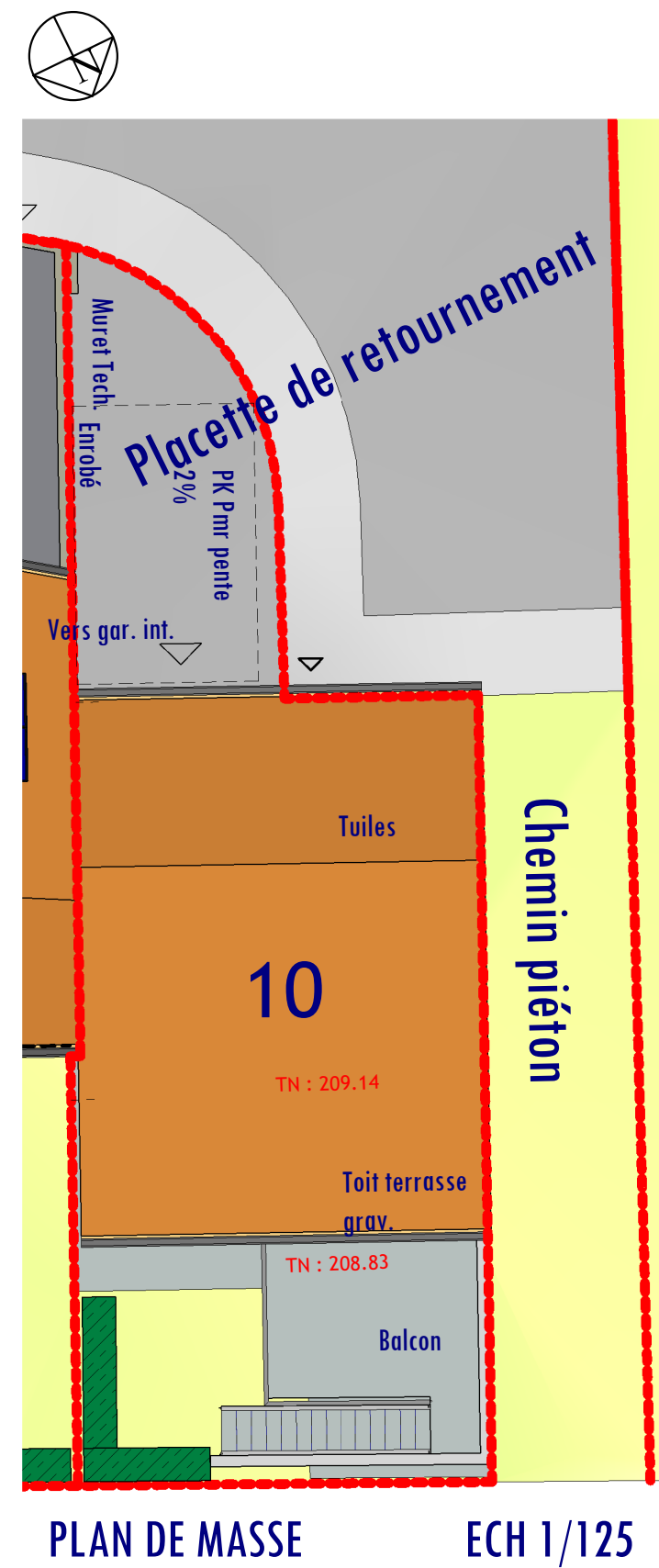
ETAGE

NOTA : Le présent document exprime la figure et les dispositions générales de l'appartement. Des variations peuvent intervenir en fonction des nécessités techniques et réglementaires. Les soffites, faux-plafond, et les canalisations ne sont pas tous représentés

Lot N° 10	T5	Indice	Date
Echelle	1/75		Mars 2024
Rdc			Avril 2024
Entrée/ Séjour/Cuisine	: 30.98m ²		
SdE / Wc	: 5.39m ²		
Pl	: 0.32m ²		
Etage			
Chambre 1	: 9.14m ²		
Chambre 2	: 9.24m ²		
Chambre 3	: 11.29m ²		
Chambre 4	: 10.46m ²		
Sdb	: 5.51m ²		
Wc	: 1.96m ²		
Dégagement	: 4.10 m ²		
Terrasse	: 12.58m ²	TOTAL HABITABLE	: 88.39 m ²
Garage	: 15.51 m ²		
Surface parcelle	: 130.76m ²		
Surface jardin	: 14.65m ²		



Coupe sur le pavillon 10



PLAN DE MASSE

ECH 1/125

NOTA : Le présent document exprime la figure et les dispositions générales de l'appartement. Des variations peuvent intervenir en fonction des nécessités techniques et réglementaires. Les soffites, faux-plafond, et les canalisations ne sont pas tous représentés