



Batigere
maison familiale

Construction de 14 PAVILLONS
Rue du Temple, 57130 ARS-SUR-MOSELLE



ATELIER DU REMPART
SELAS d'Architecture
Marion Collin-Laheurte
Architecte DPLG / Urbaniste SFU

132, rue André Bisiaux - 54320 MAXEVILLE
Tél. : 03.83.97.75.90



PLANS DE VENTE			Mars 2024
			Avril 2024

NOTA : Le présent document exprime la figure et les dispositions générales de l'appartement. Des variations peuvent intervenir en fonction des nécessités techniques et réglementaires. Les soffites, faux-plafond, et les canalisations ne sont pas tous représentés

MODELE N°09



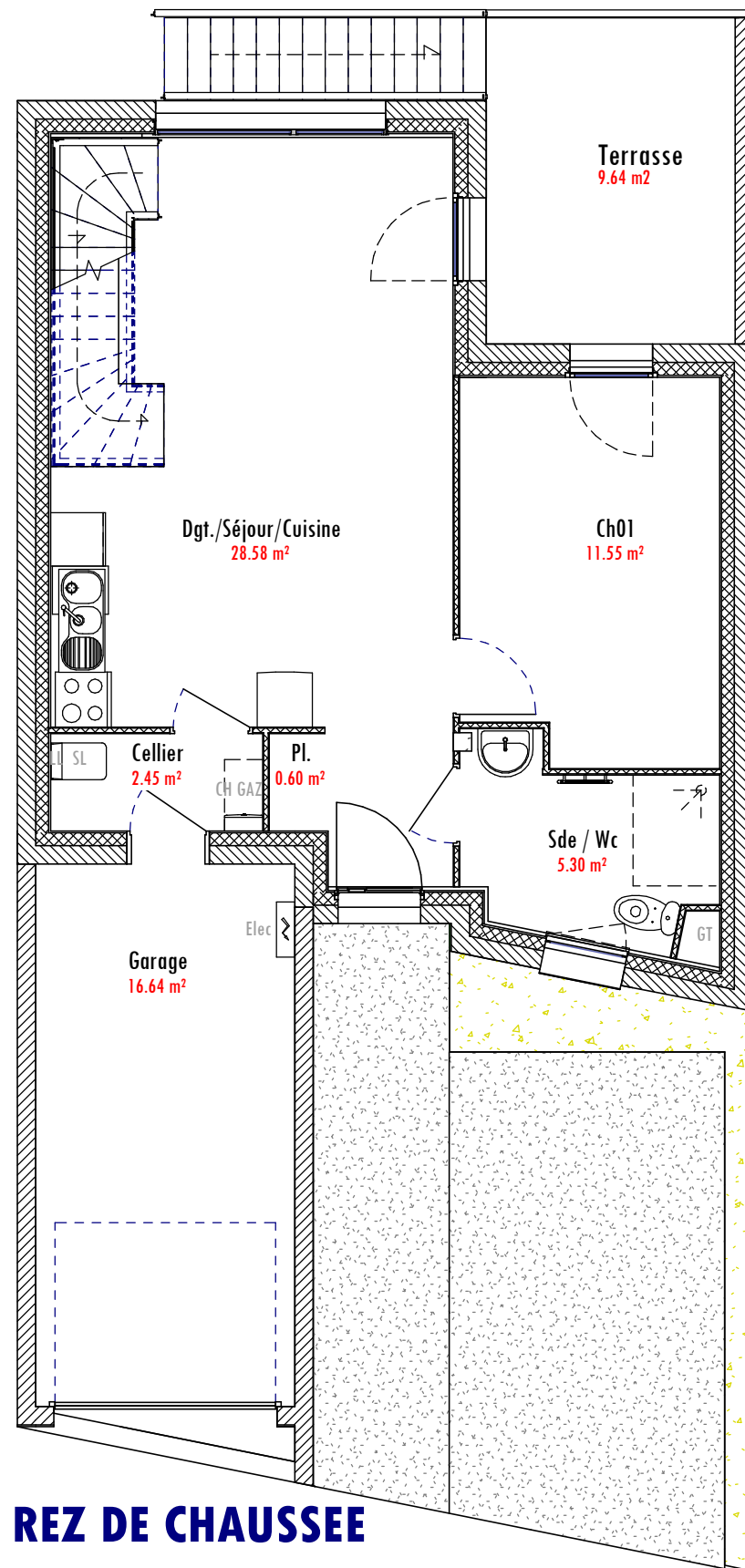
Construction de 14 PAVILLONS
Rue du Temple, 57130 ARS-SUR-MOSELLE



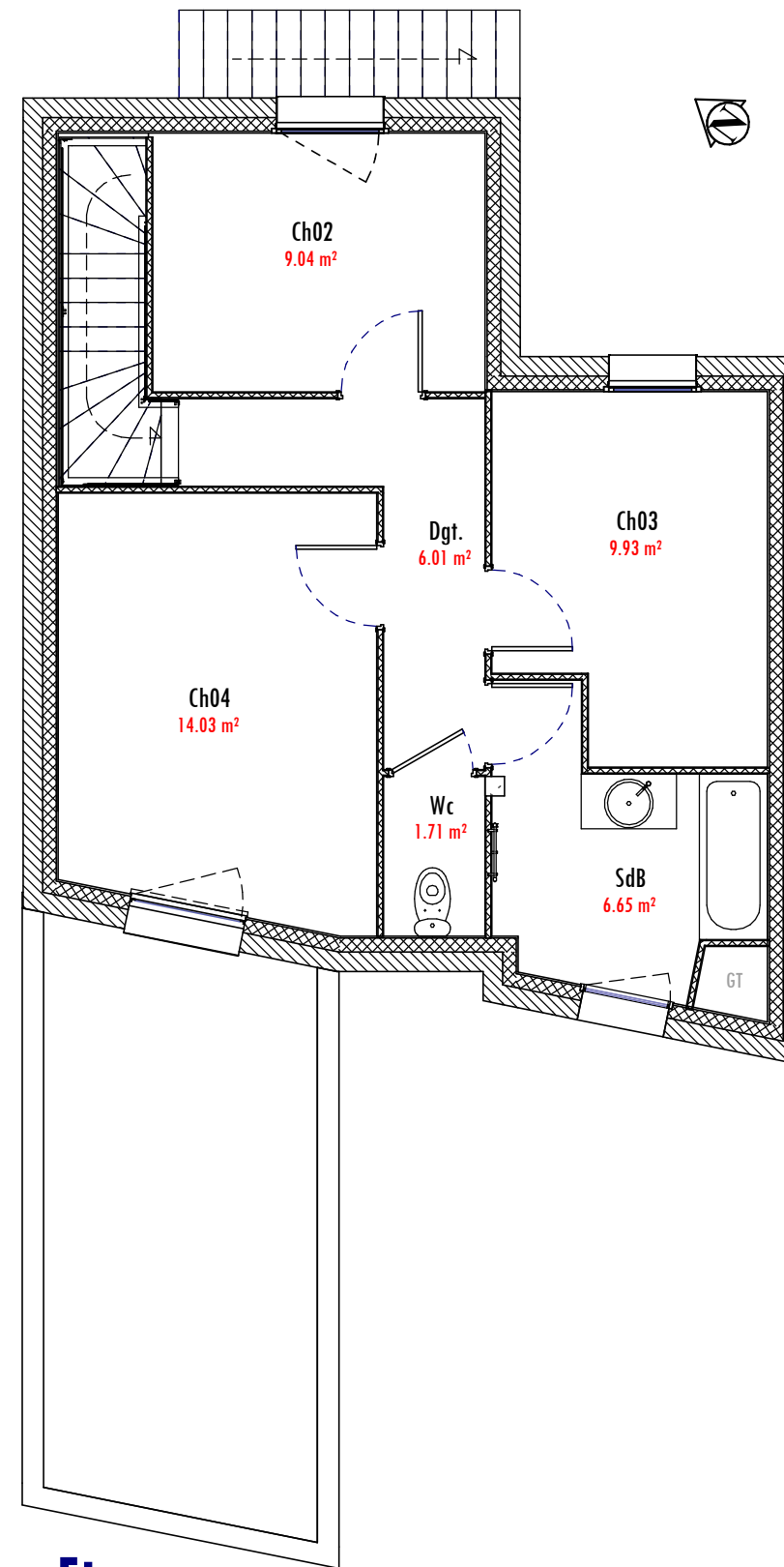
ATELIER DU REMPART
SELAS d'Architecture

Marion Collin-Laheurte
Architecte DPLG / Urbaniste SFU

132, rue André Bisiaux - 54320 MAXEVILLE
Tél. : 03.83.97.75.90



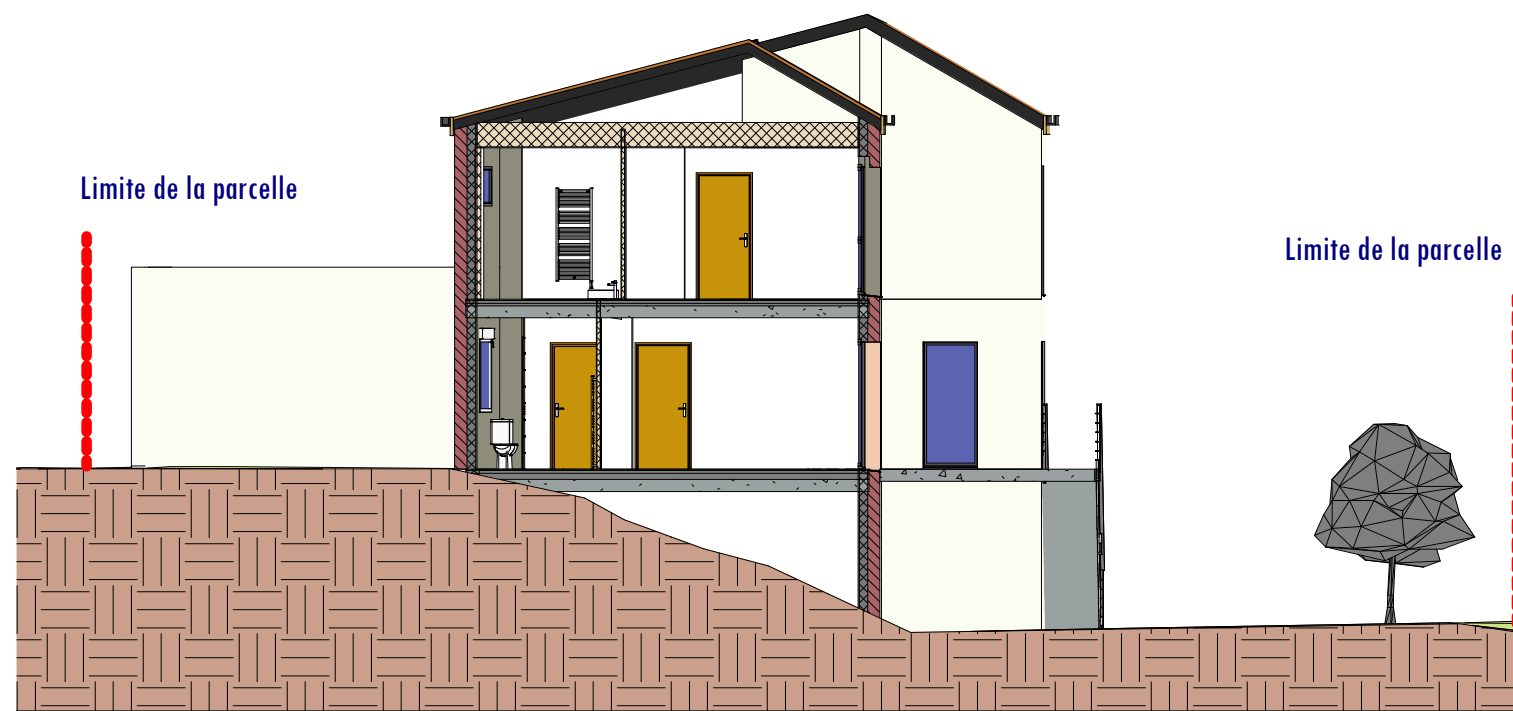
REZ DE CHAUSSEE



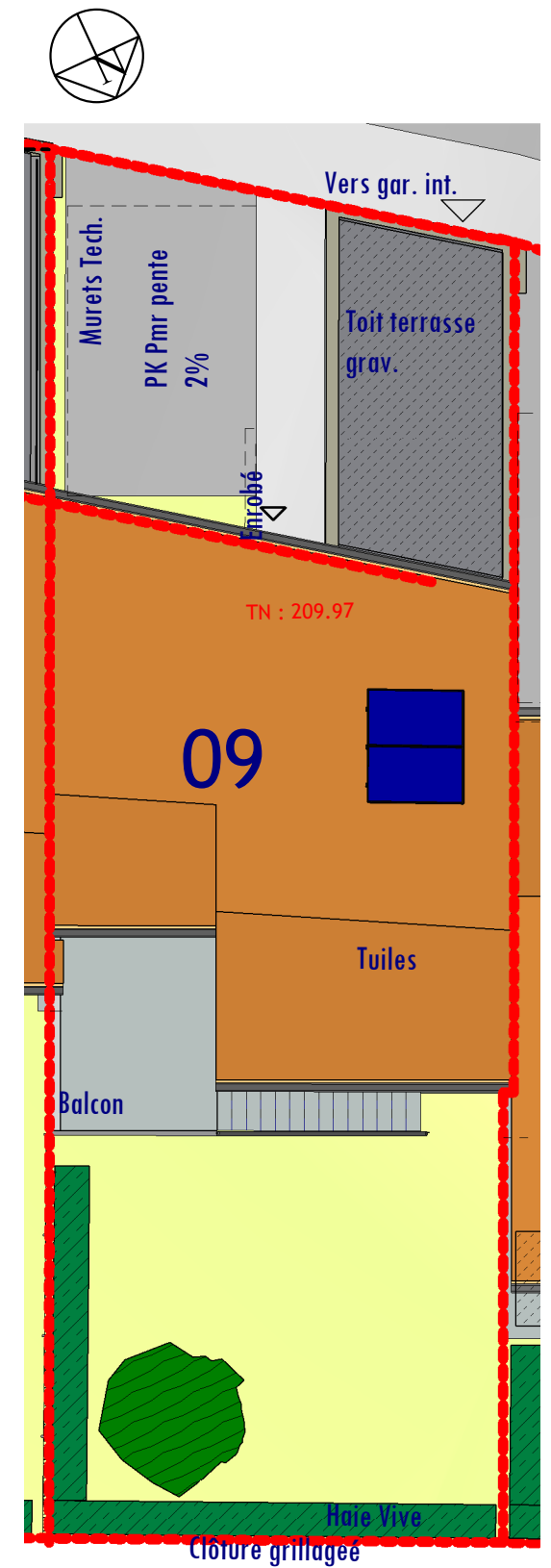
Etage

NOTA : Le présent document exprime la figure et les dispositions générales de l'appartement. Des variations peuvent intervenir en fonction des nécessités techniques et réglementaires. Les soffites, faux-plafond, et les canalisations ne sont pas tous représentés

Lot N° 9	T5	Indice	Date
Echelle	1/75		Mars 2024
Rdc			Avril 2024
Entrée/ Séjour/Cuisine	: 28.58m2		
Chambre 1	: 11.55m2		
SdE / Wc	: 5.30m2		
Cellier	: 2.45m2		
Pl	: 0.60m2		
Etage			
Chambre 2	: 9.04m2		
Chambre 3	: 9.93m2		
Chambre 4	: 14.03m2		
Sdb	: 6.65m2		
Wc	: 1.71m2		
Dégagement	: 6.01m2		
Terrasse	: 9.64m2	TOTAL HABITABLE	: 95.85 m2
Garage	: 16.64 m2		
Surface parcelle	: 183.69m2		
Surface jardin	: 61.81m2		



Coupe sur le pavillon 9



PLAN DE MASSE

ECH 1/125

NOTA : Le présent document exprime la figure et les dispositions générales de l'appartement. Des variations peuvent intervenir en fonction des nécessités techniques et réglementaires. Les soffites, faux-plafond, et les canalisations ne sont pas tous représentés