



Batigere
maison familiale

Construction de 14 PAVILLONS
Rue du Temple, 57130 ARS-SUR-MOSELLE



ATELIER DU REMPART
SELAS d'Architecture
Marion Collin-Laheurte
Architecte DPLG / Urbaniste SFU

132, rue André Bisiaux - 54320 MAXEVILLE
Tél. : 03.83.97.75.90



PLANS DE VENTE			Mars 2024
			Avril 2024

NOTA : Le présent document exprime la figure et les dispositions générales de l'appartement. Des variations peuvent intervenir en fonction des nécessités techniques et réglementaires. Les soffites, faux-plafond, et les canalisations ne sont pas tous représentés

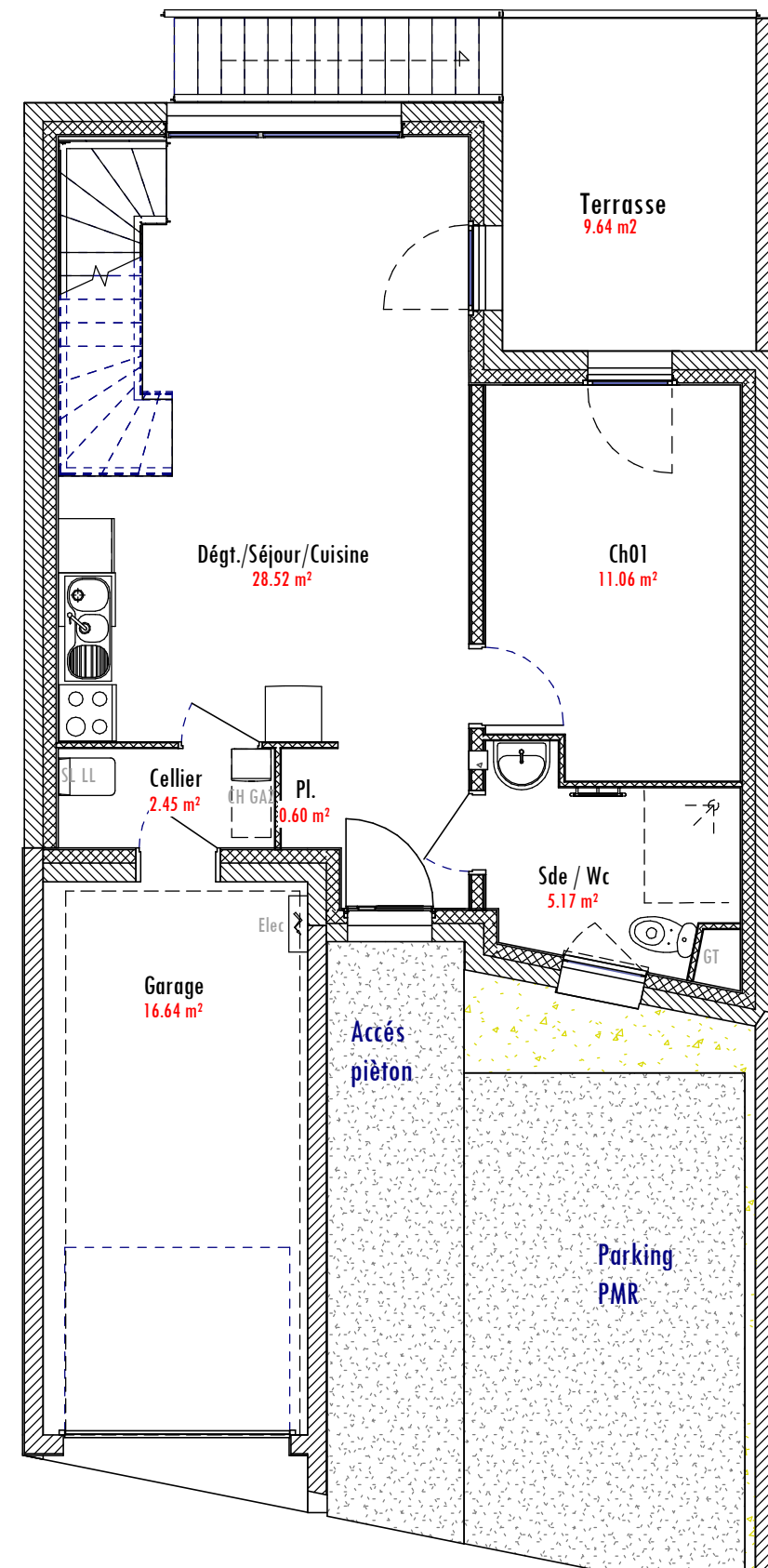
Construction de 14 PAVILLONS
Rue du Temple, 57130 ARS-SUR-MOSELLE



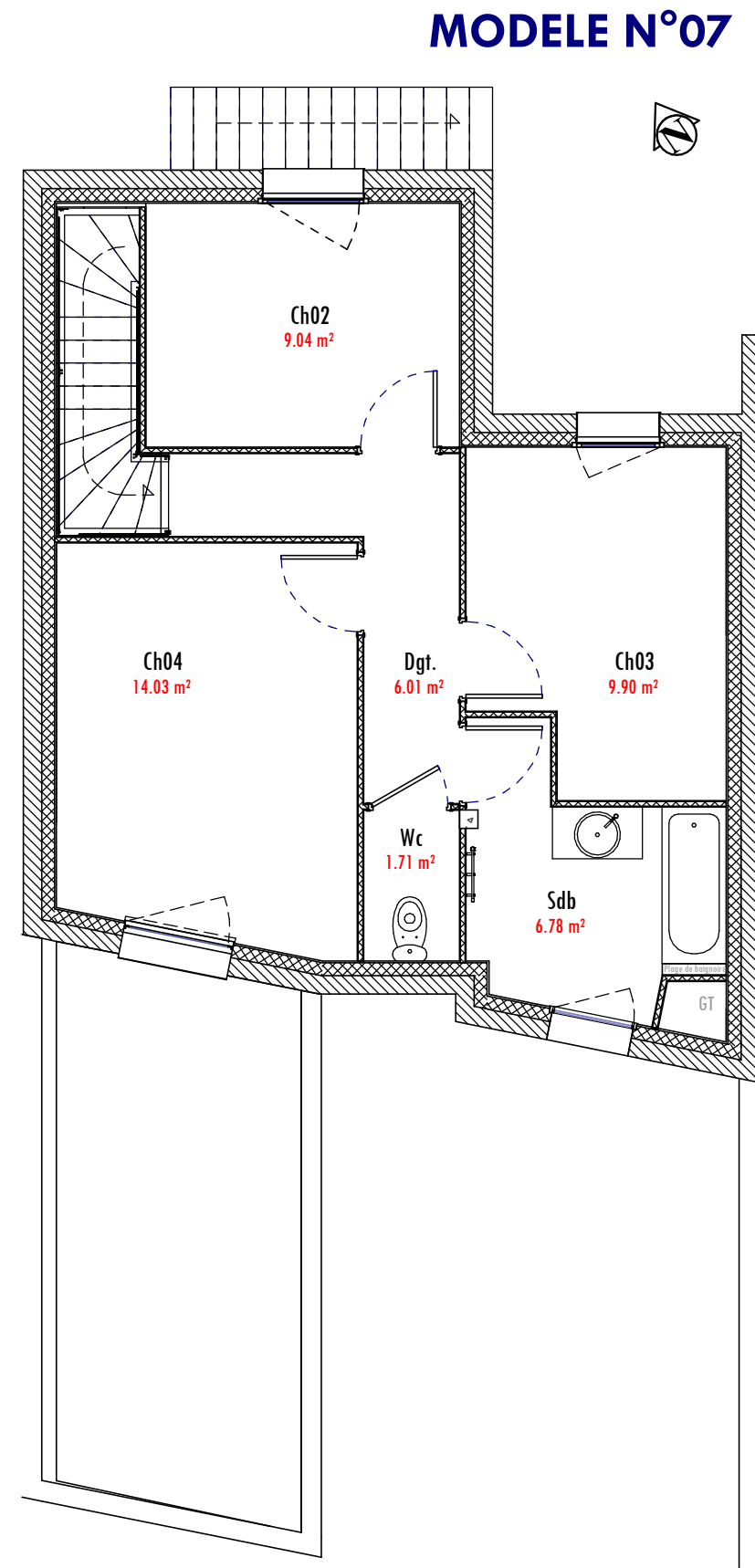
ATELIER DU REMPART
SELAS d'Architecture

Marion Collin-Laheurte
Architecte DPLG / Urbaniste SFU

132, rue André Bisiaux - 54320 MAXEVILLE
Tél. : 03.83.97.75.90



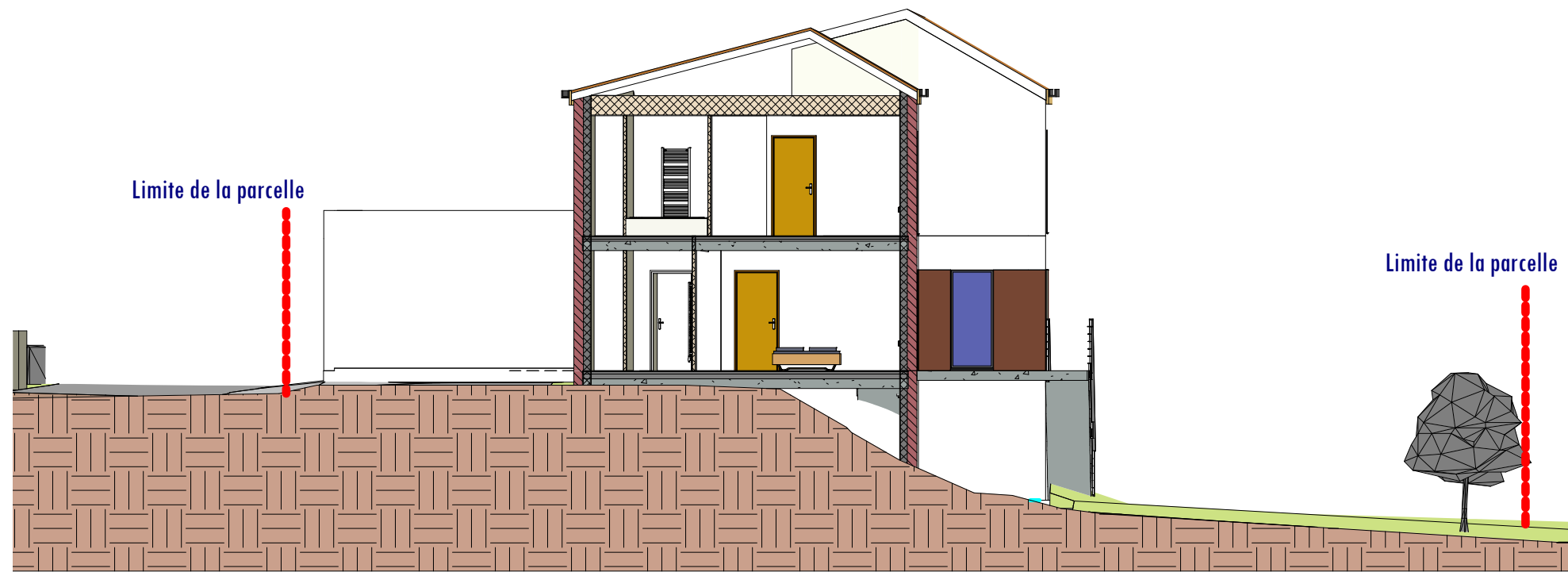
Rez de chaussee



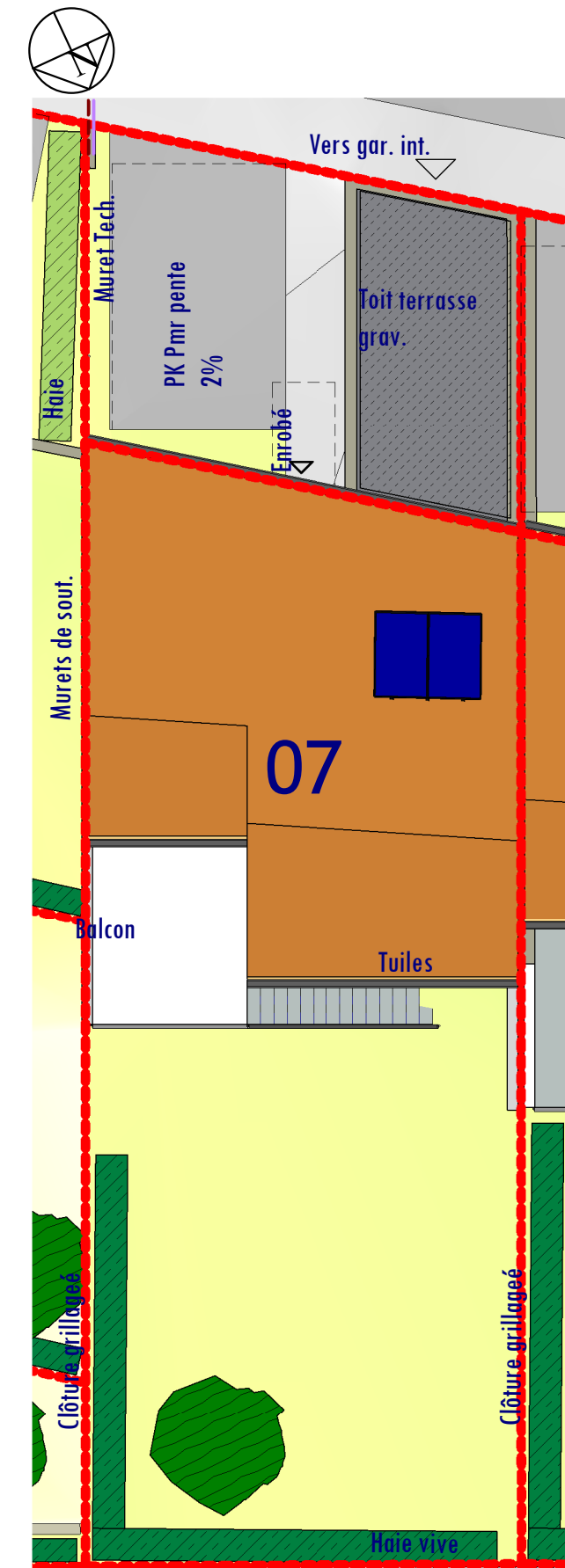
Etage

NOTA : Le présent document exprime la figure et les dispositions générales de l'appartement. Des variations peuvent intervenir en fonction des nécessités techniques et réglementaires. Les soffites, faux-plafond, et les canalisations ne sont pas tous représentés

Lot N° 7	T5	Indice	Date
Echelle 1/75			Mars 2024
Rdc			Avril 2024
Entrée/ Séjour/Cuisine	: 28.52m ²		
Chambre 1	: 11.06m ²		
SdE / Wc	: 5.17m ²		
Cellier	: 2.45m ²		
Pl	: 0.60m ²		
Etage			
Chambre 2	: 9.04m ²		
Chambre 3	: 9.90m ²		
Chambre 4	: 14.03m ²		
Sdb	: 6.78m ²		
Wc	: 1.71m ²		
Dégagement	: 6.01m ²		
Terrasse	: 9.64m ²	TOTAL HABITABLE	: 95.27 m ²
Garage	: 16.52 m ²		
Surface parcelle	: 198.42m ²		
Surface jardin	:		



Coupe sur le pavillon 1



PLAN DE MASSE

ECH 1/125

NOTA : Le présent document exprime la figure et les dispositions générales de l'appartement. Des variations peuvent intervenir en fonction des nécessités techniques et réglementaires. Les soffites, faux-plafond, et les canalisations ne sont pas tous représentés