



**Batigere**  
maison familiale

**Construction de 14 PAVILLONS**  
Rue du Temple, 57130 ARS-SUR-MOSELLE



**ATELIER DU REMPART**  
**SELAS d'Architecture**  
Marion Collin-Laheurte  
Architecte DPLG / Urbaniste SFU

132, rue André Bisiaux - 54320 MAXEVILLE  
Tél. : 03.83.97.75.90



PLANS DE VENTE			Mars 2024
			Avril 2024

NOTA : Le présent document exprime la figure et les dispositions générales de l'appartement. Des variations peuvent intervenir en fonction des nécessités techniques et réglementaires. Les soffites, faux-plafond, et les canalisations ne sont pas tous représentés

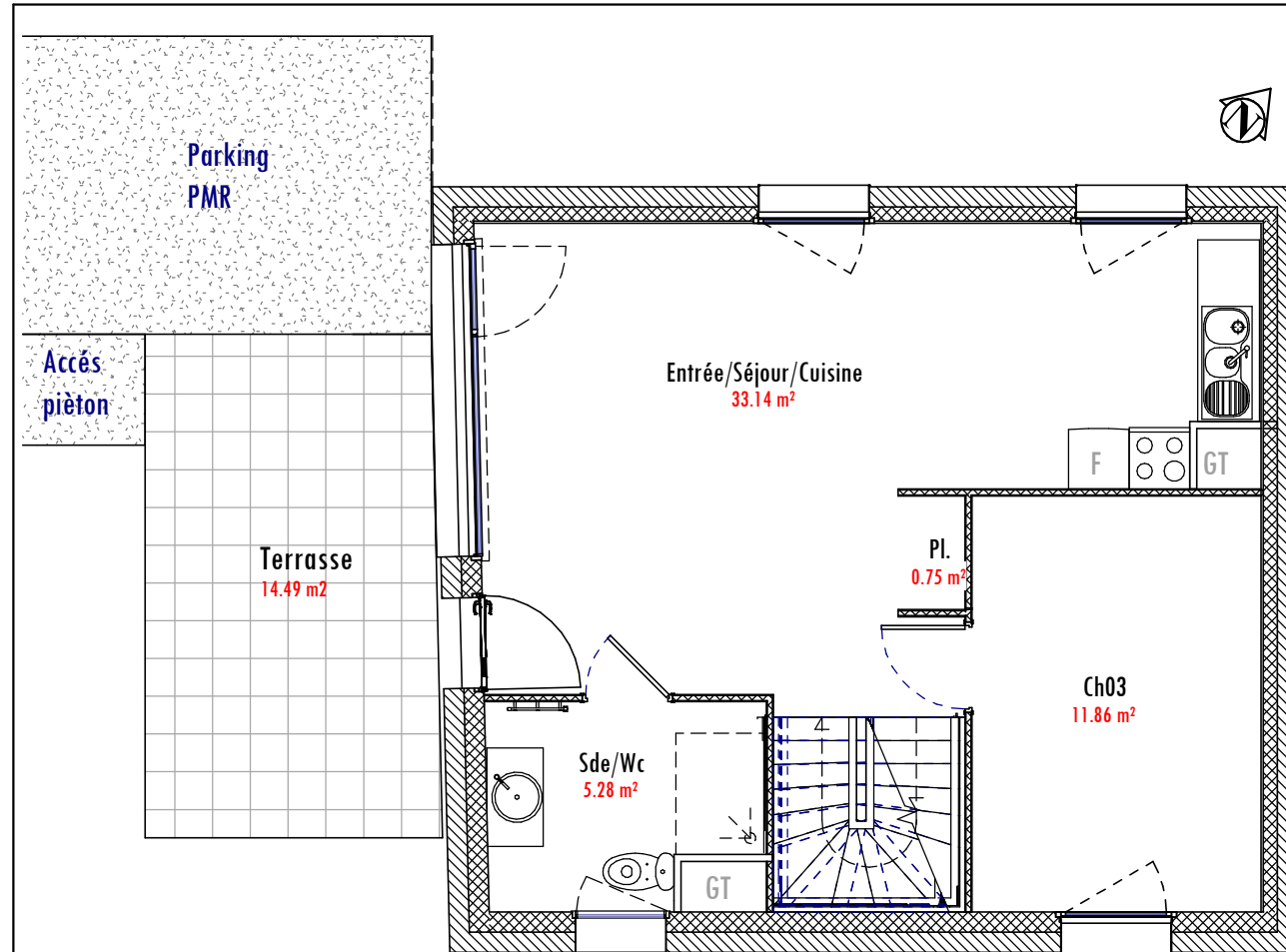
Construction de 14 PAVILLONS  
Rue du Temple, 57130 ARS-SUR-MOSELLE



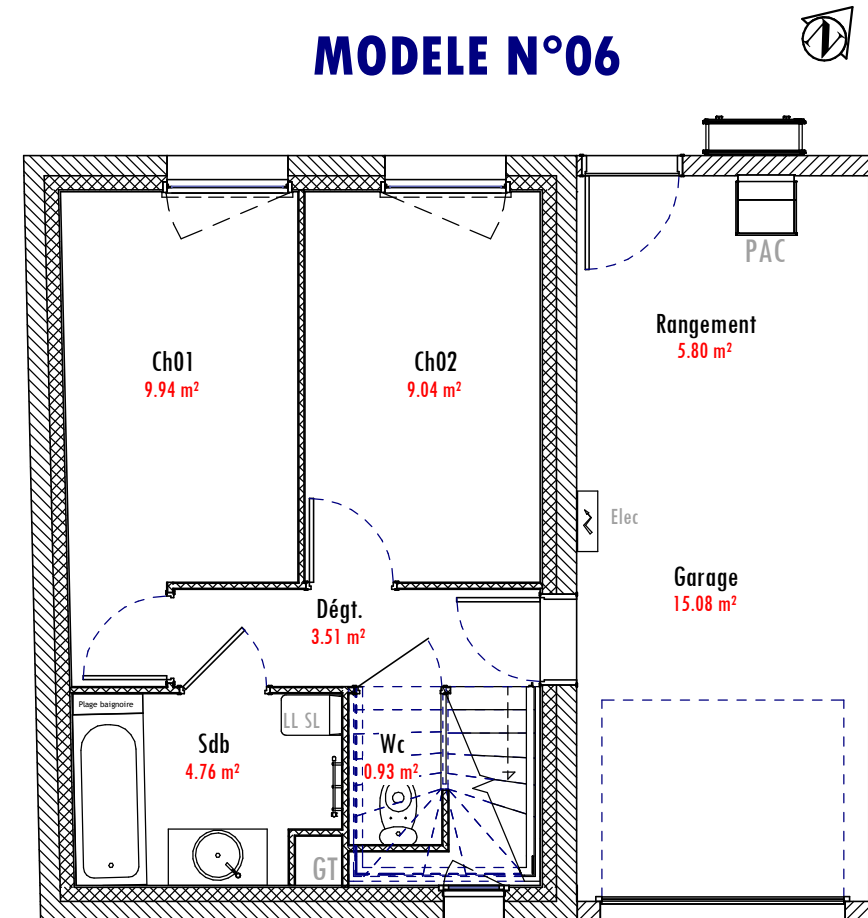
**ATELIER DU REMPART  
SELAS d'Architecture**

Marion Collin-Laheurte  
Architecte DPLG / Urbaniste SFU

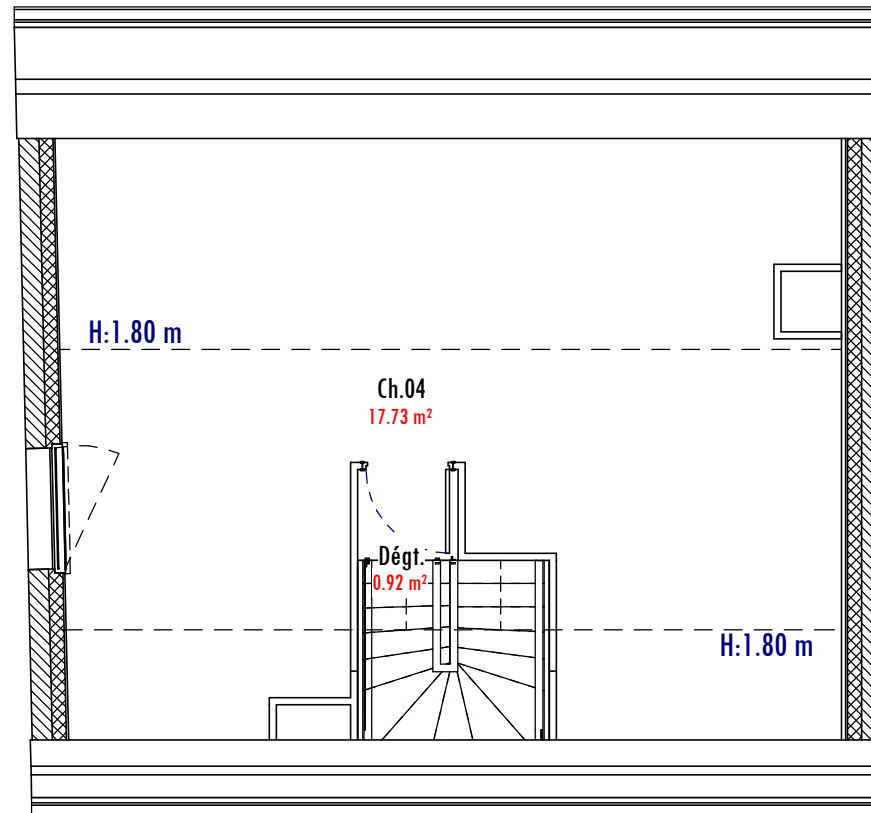
132, rue André Bisiaux - 54320 MAXEVILLE  
Tél. : 03.83.97.75.90



**REZ DE CHAUSSEE HAUT**



**REZ DE CHAUSSEE BAS**



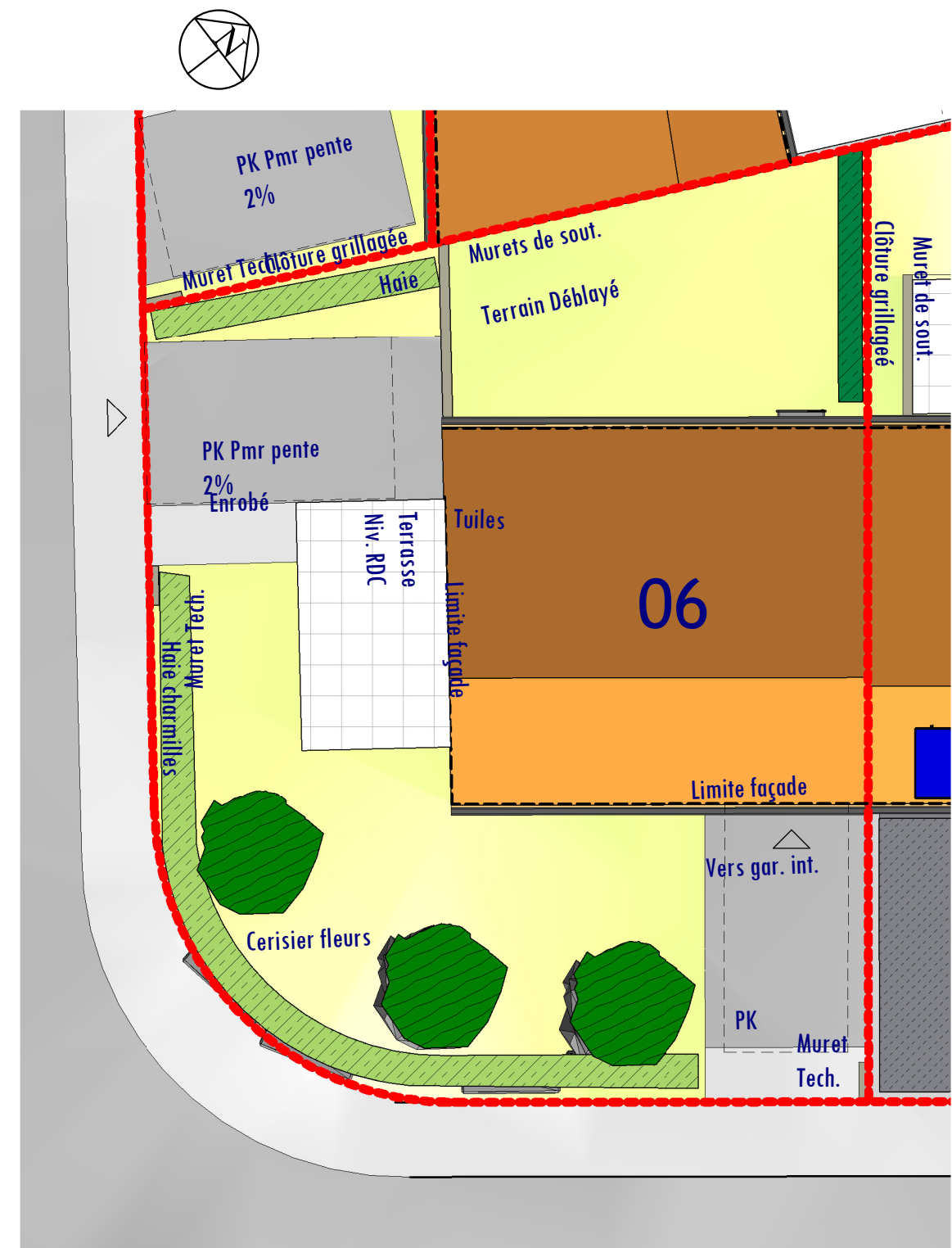
**ETAGE**

NOTA : Le présent document exprime la figure et les dispositions générales de l'appartement. Des variations peuvent intervenir en fonction des nécessités techniques et réglementaires. Les soffites, faux-plafond, et les canalisations ne sont pas tous représentés

Lot N° 6	T5	Indice	Date
<b>Echelle</b>	1/75		Mars 2024
<b>Rdc Bas</b>			Avril 2024
Chambre 1	: 9.94m <sup>2</sup>		
Chambre 2	: 9.04m <sup>2</sup>		
Dégagement	: 3.51m <sup>2</sup>		
SdB	: 4.76m <sup>2</sup>		
Wc	: 0.93m <sup>2</sup>		
<b>Rdc Haut</b>			
Entrée/ Séjour/Cuisine	: 33.14m <sup>2</sup>		
Chambre 3	: 11.86m <sup>2</sup>		
SdE	: 5.22m <sup>2</sup>		
PI	: 0.75m <sup>2</sup>		
<b>Etage</b>			
Chambre 4	: 17.73m <sup>2</sup>		
Dégagement	: 0.92m <sup>2</sup>		
Terrasse	: 14.49m <sup>2</sup>		
Garage	: 15.08 m <sup>2</sup>		
Rangement	: 5.80 m <sup>2</sup>		
Surface parcelle	: 248.62 m <sup>2</sup>		
Surface jardin	: 144.12 m <sup>2</sup>		
<b>TOTAL HABITABLE</b>			<b>: 97.80 m<sup>2</sup></b>



Coupe sur le pavillon 6



PLAN DE MASSE

ECH 1/125

NOTA : Le présent document exprime la figure et les dispositions générales de l'appartement. Des variations peuvent intervenir en fonction des nécessités techniques et réglementaires. Les soffites, faux-plafond, et les canalisations ne sont pas tous représentés