



Batigere
maison familiale

Construction de 14 PAVILLONS
Rue du Temple, 57130 ARS-SUR-MOSELLE



ATELIER DU REMPART
SELAS d'Architecture
Marion Collin-Laheurte
Architecte DPLG / Urbaniste SFU

132, rue André Bisiaux - 54320 MAXEVILLE
Tél. : 03.83.97.75.90



PLANS DE VENTE			Mars 2024
			Avril 2024

NOTA : Le présent document exprime la figure et les dispositions générales de l'appartement. Des variations peuvent intervenir en fonction des nécessités techniques et réglementaires. Les soffites, faux-plafond, et les canalisations ne sont pas tous représentés

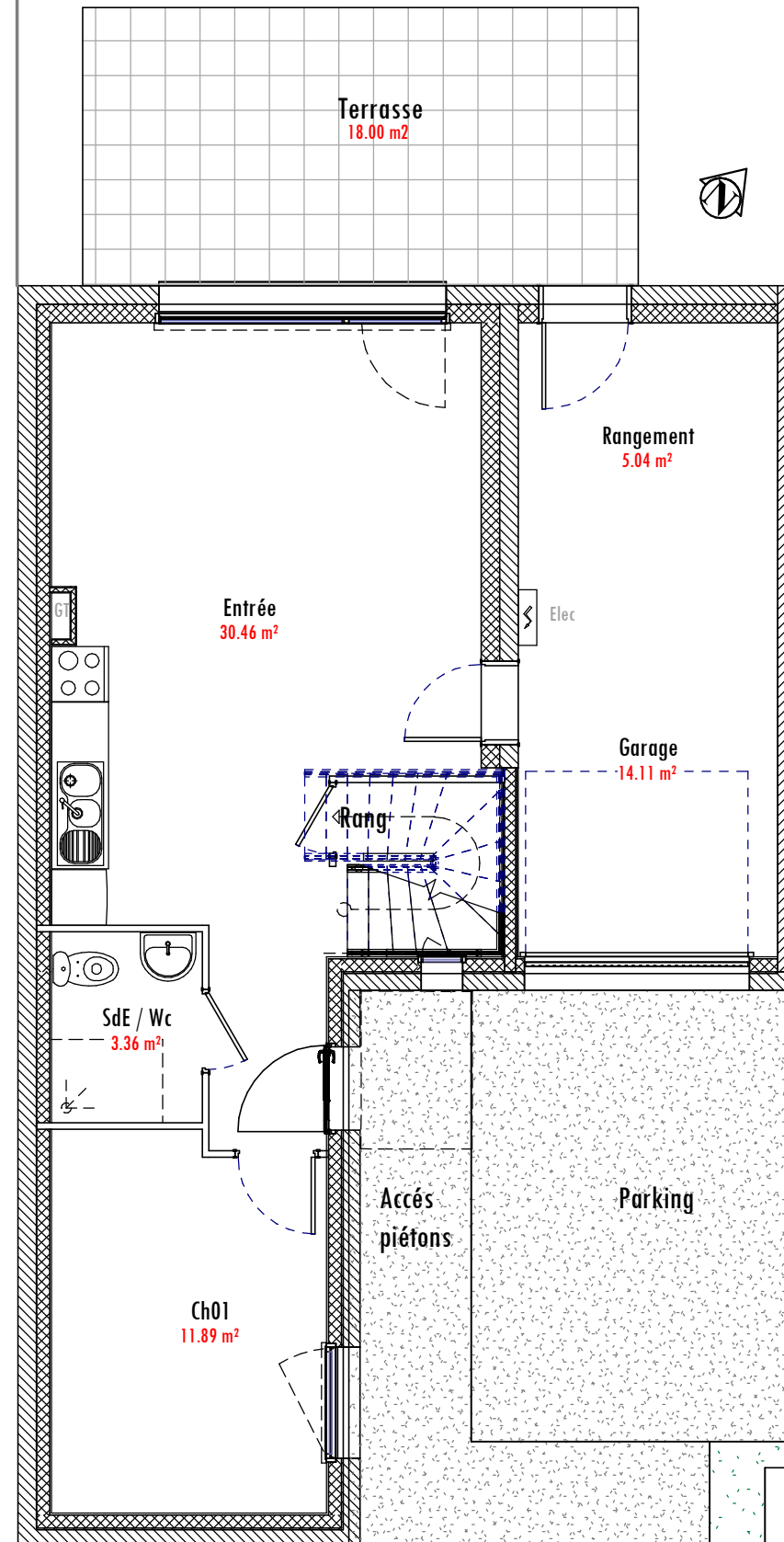
Construction de 14 PAVILLONS
Rue du Temple, 57130 ARS-SUR-MOSELLE



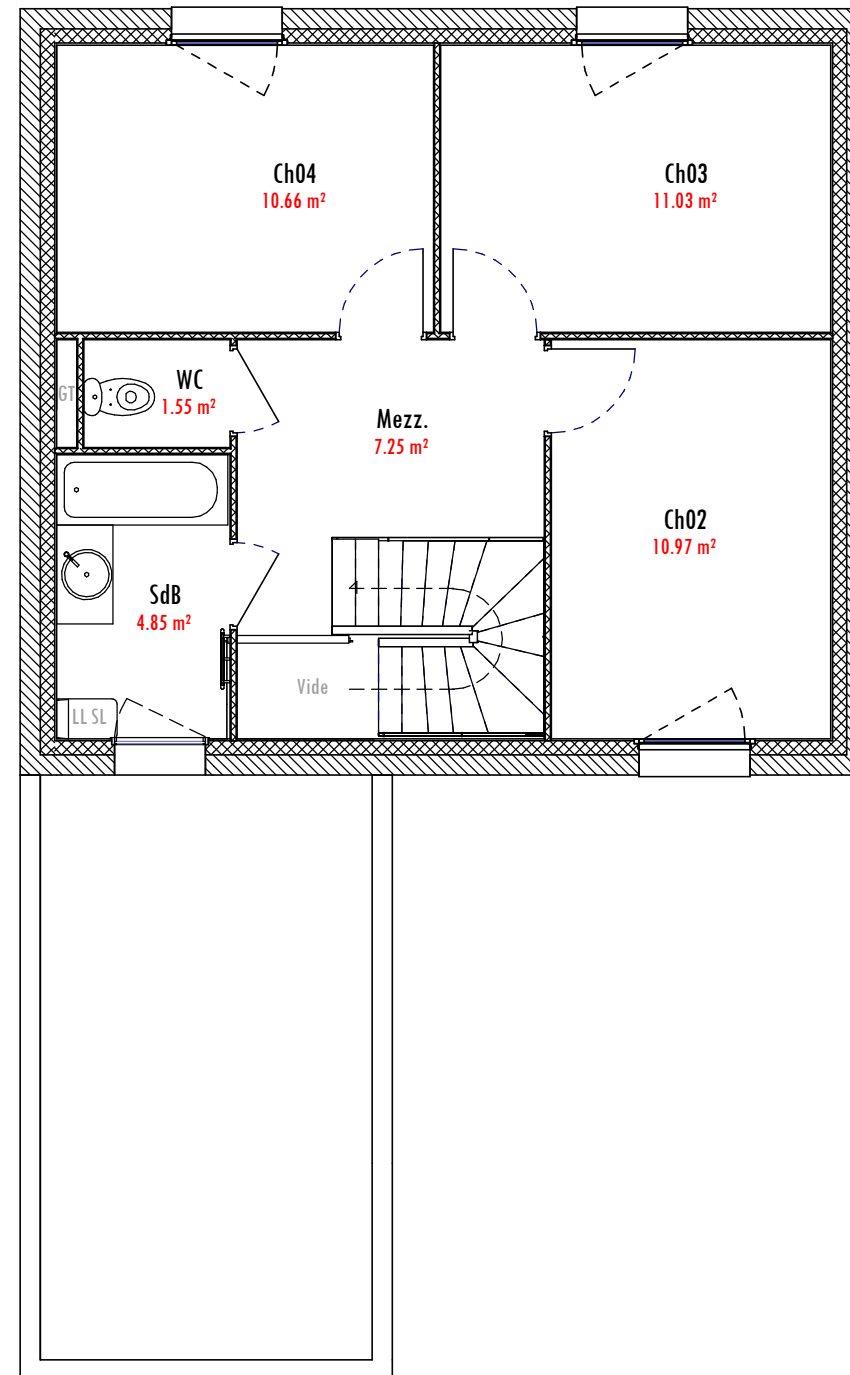
ATELIER DU REMPART
SELAS d'Architecture

Marion Collin-Laheurte
Architecte DPLG / Urbaniste SFU

132, rue André Bisiaux - 54320 MAXEVILLE
Tél. : 03.83.97.75.90



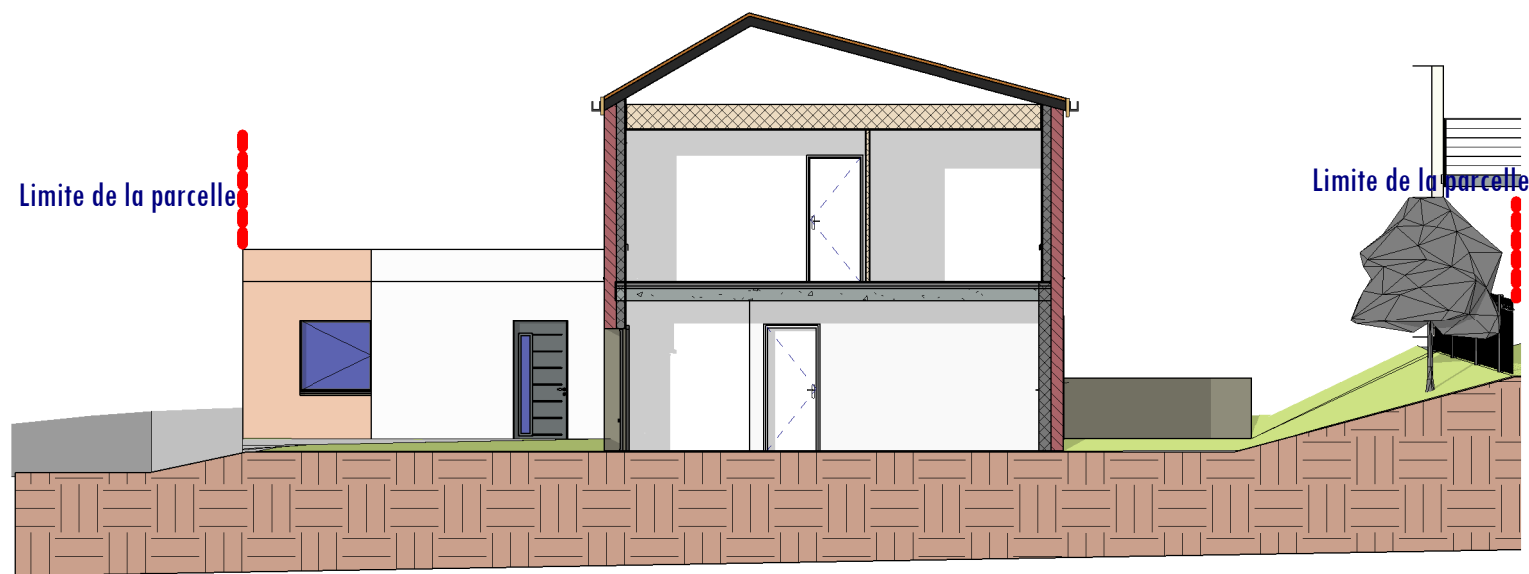
REZ DE CHAUSSEE



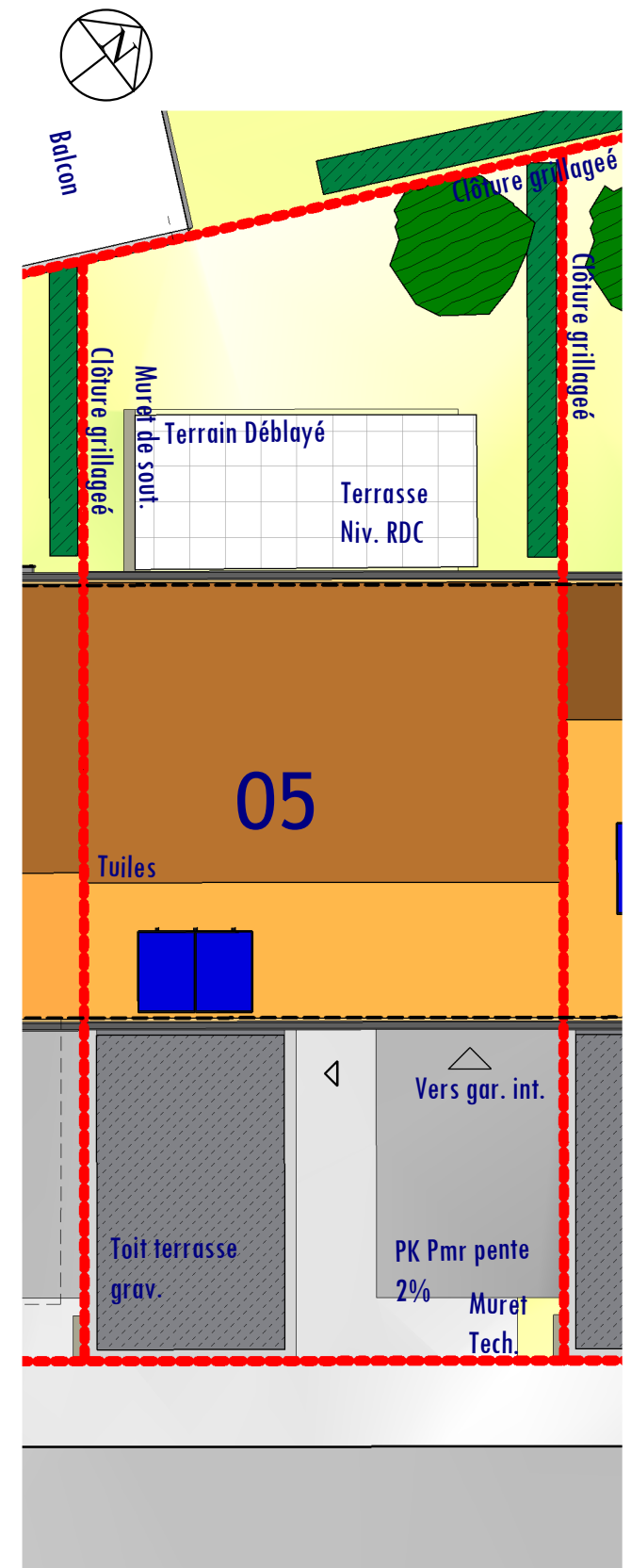
ETAGE

NOTA : Le présent document exprime la figure et les dispositions générales de l'appartement. Des variations peuvent intervenir en fonction des nécessités techniques et réglementaires. Les soffites, faux-plafond, et les canalisations ne sont pas tous représentés

Lot N° 5	T5	Indice	Date
Echelle	1/75		Mars 2024
Rdc			Avril 2024
Entrée/ Séjour/Cuisine	: 30.46m2		
Chambre 1	: 11.89m2		
SdE	: 3.36m2		
R+1			
Chambre 2	: 10.97m2		
Chambre 3	: 11.03 m2		
Chambre 4	: 10.66 m2		
Mezzanine	: 7.25 m2		
SdB	: 4.85m2		
Wc	: 1.55m2		
Terrasse	: 18.00m2	TOTAL HABITABLE : 92.02 m ²	
Garage	: 14.11 m2		
Rangement	: 5.04 m2		
Surface parcelle	: 170.45 m2		
Surface jardin	: 57.07 m2		



Coupe sur le pavillon 5



PLAN DE MASSE

ECH 1/125

NOTA : Le présent document exprime la figure et les dispositions générales de l'appartement. Des variations peuvent intervenir en fonction des nécessités techniques et réglementaires. Les soffites, faux-plafond, et les canalisations ne sont pas tous représentés