



Batigere
maison familiale

Construction de 14 PAVILLONS
Rue du Temple, 57130 ARS-SUR-MOSELLE



ATELIER DU REMPART
SELAS d'Architecture
Marion Collin-Laheurte
Architecte DPLG / Urbaniste SFU

132, rue André Bisiaux - 54320 MAXEVILLE
Tél. : 03.83.97.75.90



PLANS DE VENTE		Mars 2024
		Avril 2024

NOTA : Le présent document exprime la figure et les dispositions générales de l'appartement. Des variations peuvent intervenir en fonction des nécessités techniques et réglementaires. Les soffites, faux-plafond, et les canalisations ne sont pas tous représentés

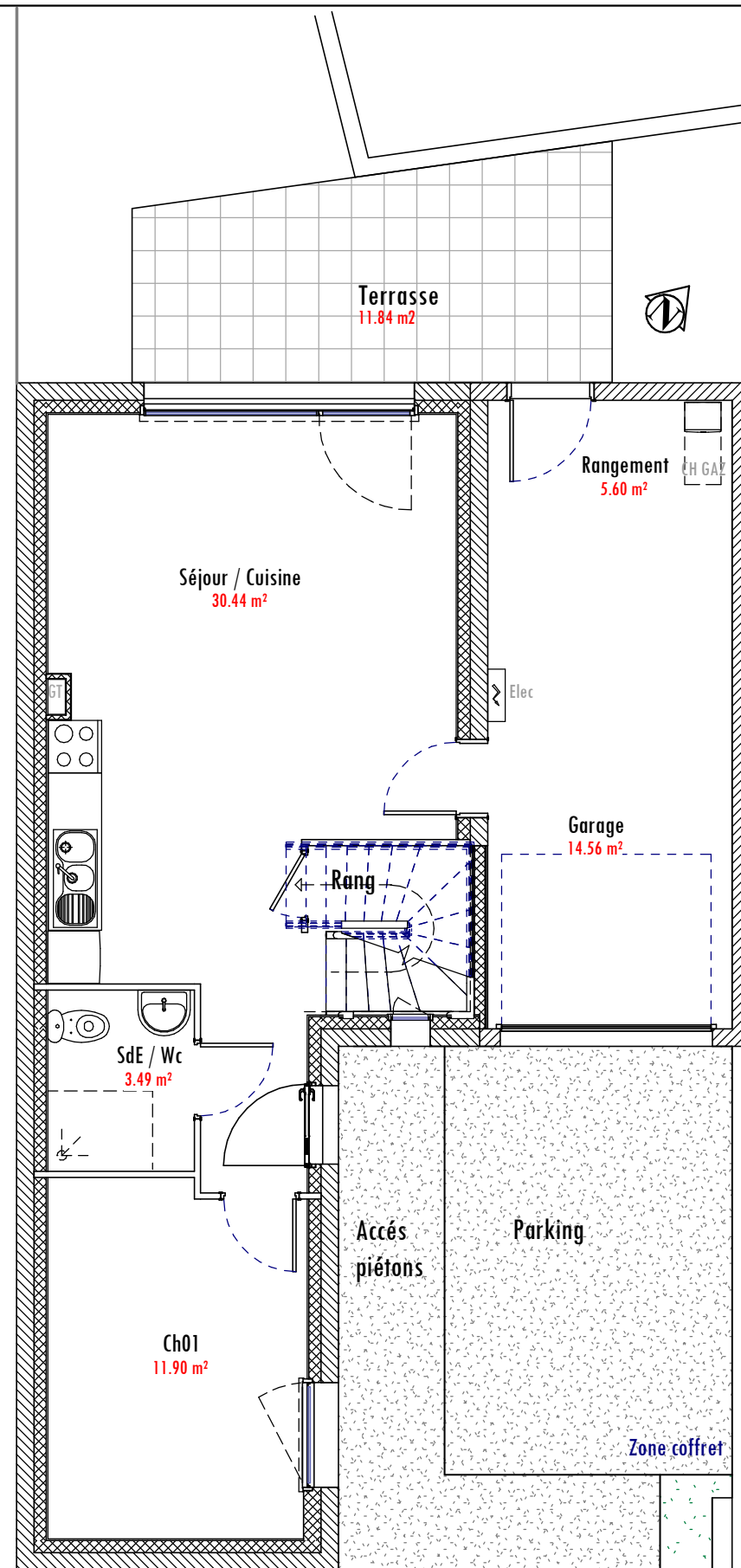
Construction de 14 PAVILLONS
Rue du Temple, 57130 ARS-SUR-MOSELLE



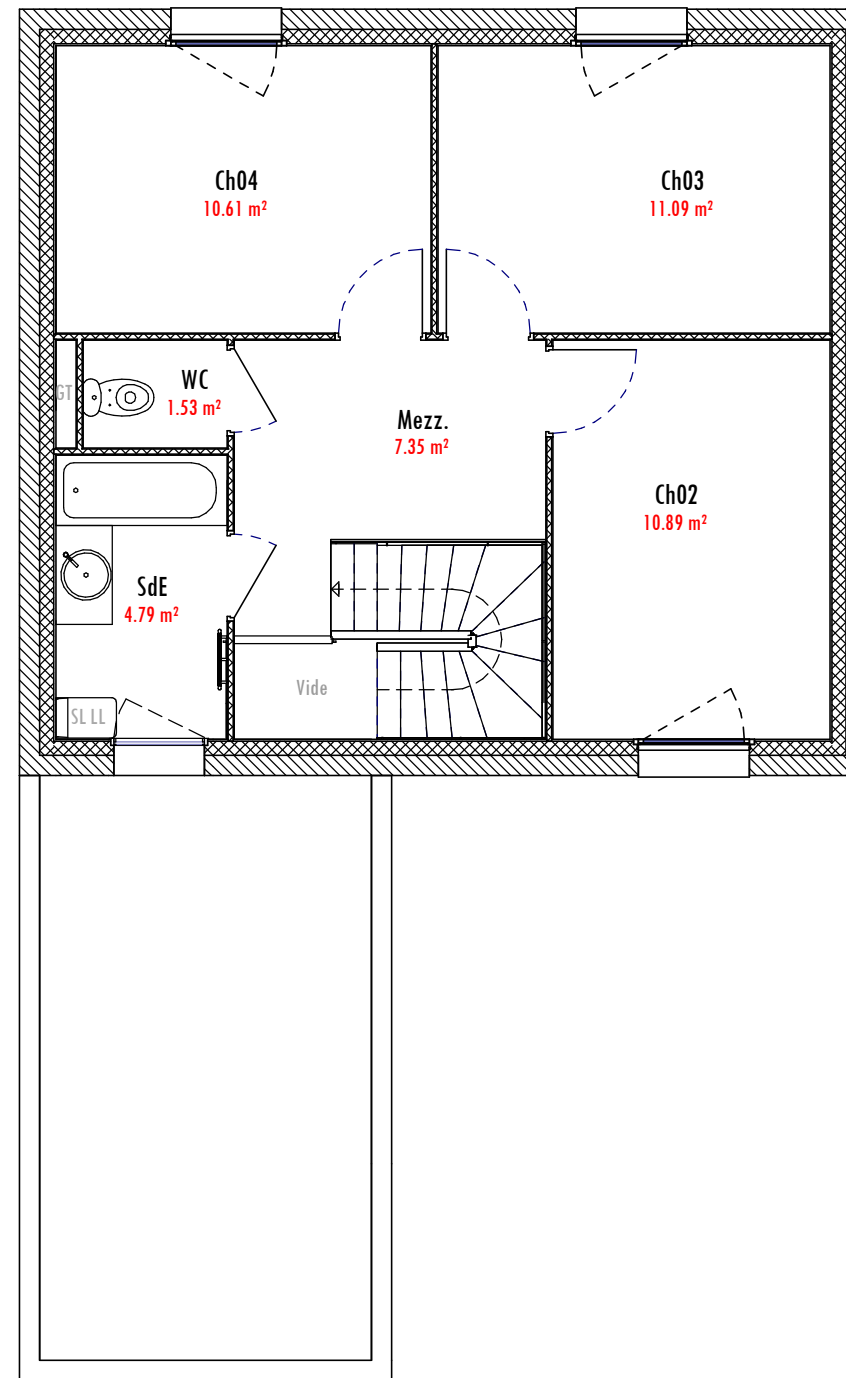
ATELIER DU REMPART
SELAS d'Architecture

Marion Collin-Laheurte
Architecte DPLG / Urbaniste SFU

132, rue André Bisiaux - 54320 MAXEVILLE
Tél. : 03.83.97.75.90



REZ DE CHAUSSEE



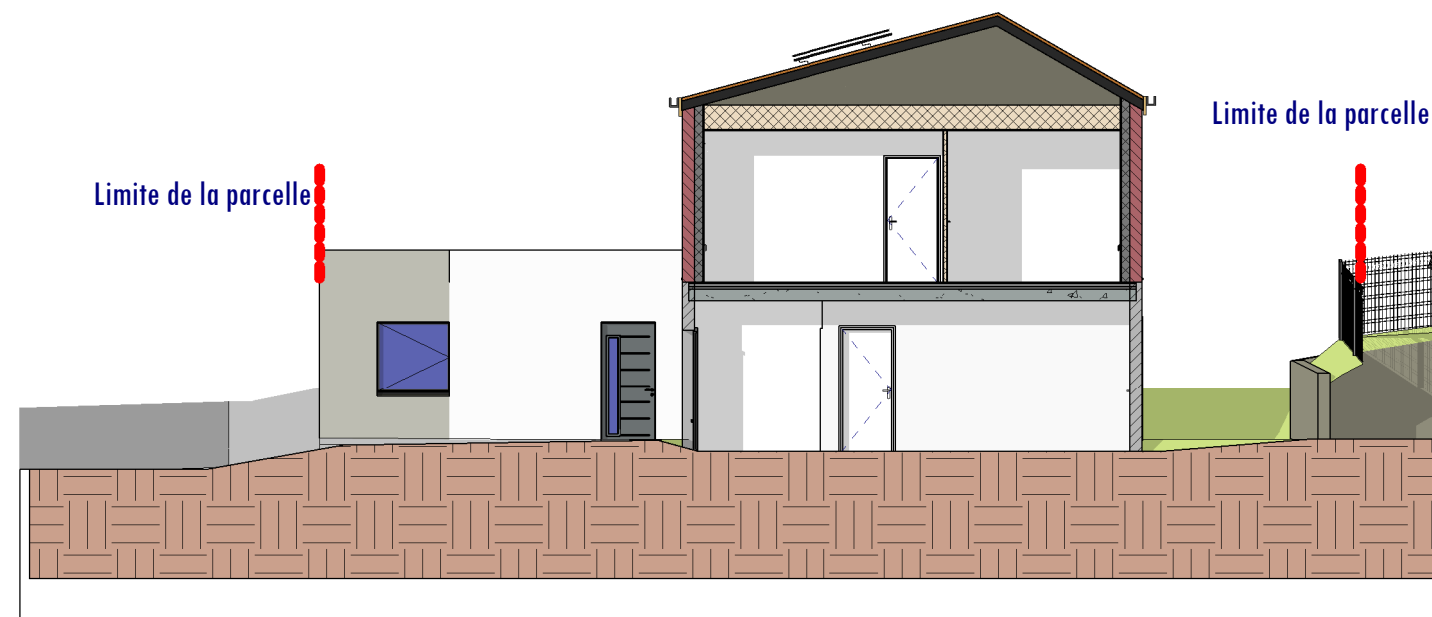
ETAGE

MODELE N°04

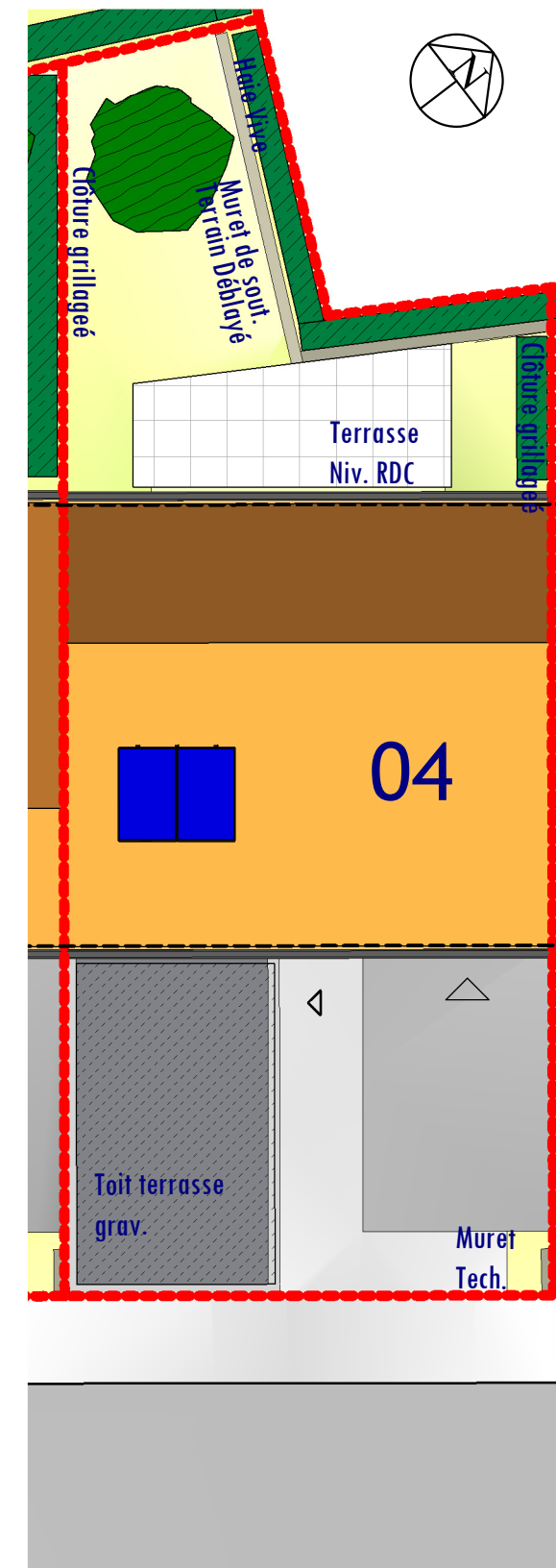
NOTA : Le présent document exprime la figure et les dispositions générales de l'appartement. Des variations peuvent intervenir en fonction des nécessités techniques et réglementaires. Les soffites, faux-plafond, et les canalisations ne sont pas tous représentés

Lot N° 4	T5	Indice	Date
Echelle	1/75		Mars 2024
Rdc			Avril 2024
Entrée/ Séjour/Cuisine	: 30.44m2		
Chambre 1	: 11.90m2		
SdE	: 3.49m2		
R+1			
Chambre 2	: 10.89 m2		
Chambre 3	: 11.09 m2		
Chambre 4	: 10.61 m2		
Mezzanine	: 7.35 m2		
SdB	: 4.79m2		
Wc	: 1.53m2		

Terrasse	: 11.84m2	TOTAL HABITABLE	: 92.09 m ²
Garage	: 14.56 m2		
Rangement	: 5.60 m2		
Surface parcelle	: 161.60 m2		
Surfaces jardin	: 39.03 m2		



Coupe sur le pavillon 4



PLAN DE MASSE

ECH 1/125

NOTA : Le présent document exprime la figure et les dispositions générales de l'appartement. Des variations peuvent intervenir en fonction des nécessités techniques et réglementaires. Les soffites, faux-plafond, et les canalisations ne sont pas tous représentés