



Batigere
maison familiale

Construction de 14 PAVILLONS
Rue du Temple, 57130 ARS-SUR-MOSELLE



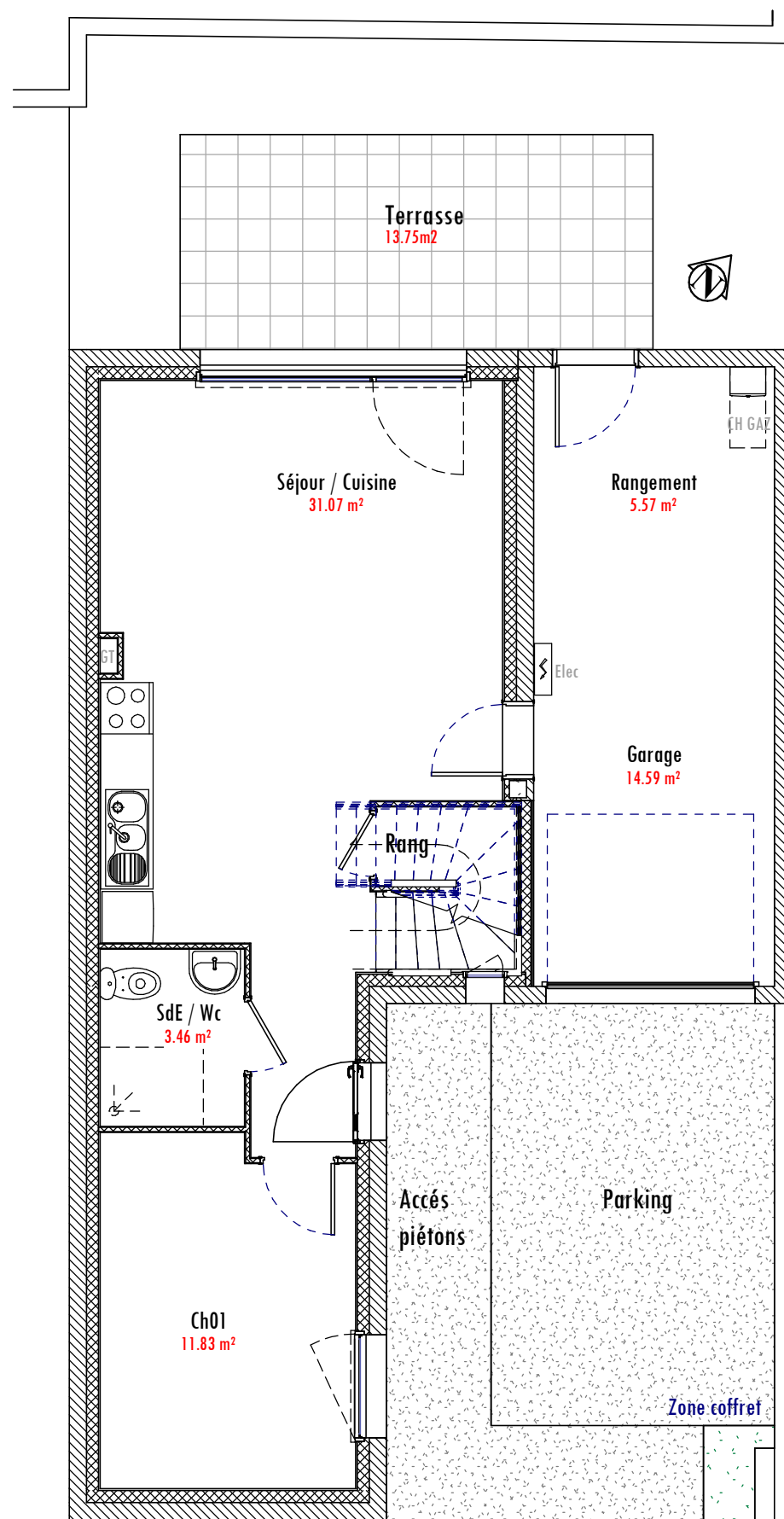
ATELIER DU REMPART
SELAS d'Architecture
Marion Collin-Laheurte
Architecte DPLG / Urbaniste SFU

132, rue André Bisiaux - 54320 MAXEVILLE
Tél. : 03.83.97.75.90



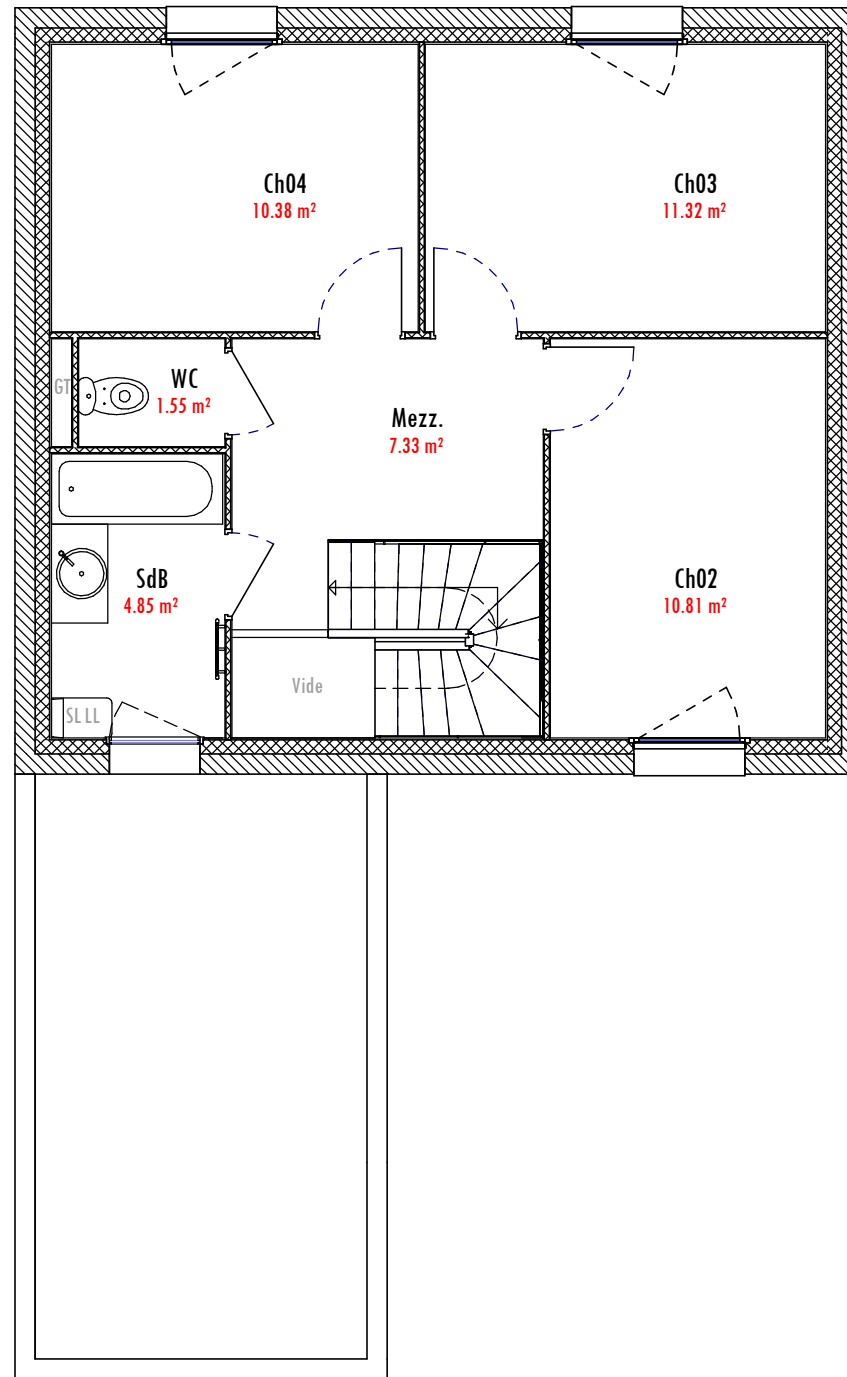
PLANS DE VENTE			Mars 2024
			Avril 2024

NOTA : Le présent document exprime la figure et les dispositions générales de l'appartement. Des variations peuvent intervenir en fonction des nécessités techniques et réglementaires. Les soffites, faux-plafond, et les canalisations ne sont pas tous représentés



REZ DE CHAUSSEE

MODELE N°02



ETAGE



Construction de 14 PAVILLONS
Rue du Temple, 57130 ARS-SUR-MOSELLE



**ATELIER DU REMPART
 SELAS d'Architecture**

**Marion Collin-Laheurte
 Architecte DPLG / Urbaniste SFU**

132, rue André Bisiaux - 54320 MAXEVILLE
 Tél. : 03.83.97.75.90

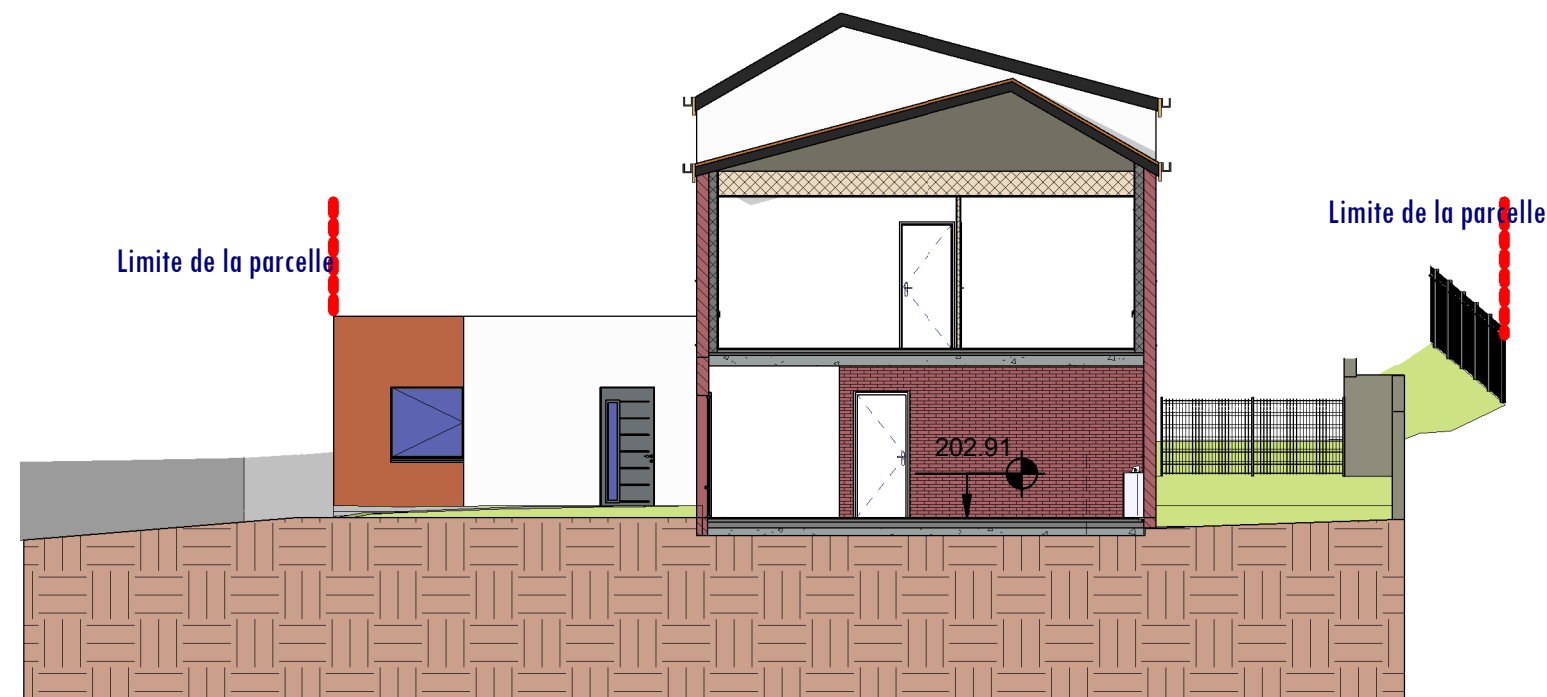


Lot N° 2	T5	Indice	Date
Echelle	1/75		Mars 2024
Rdc			Avril 2024
Entrée/ Séjour/Cuisine	: 31.07m2		
Chambre 1	: 11.83m2		
SdE / Wc	: 3.46m2		
Etage			
Chambre 2	: 10.81m2		
Chambre 3	: 11.32 m2		
Chambre 4	: 10.38 m2		
Mezzanine	: 7.33 m2		
SdB	: 4.85m2		
Wc	: 1.55m2		

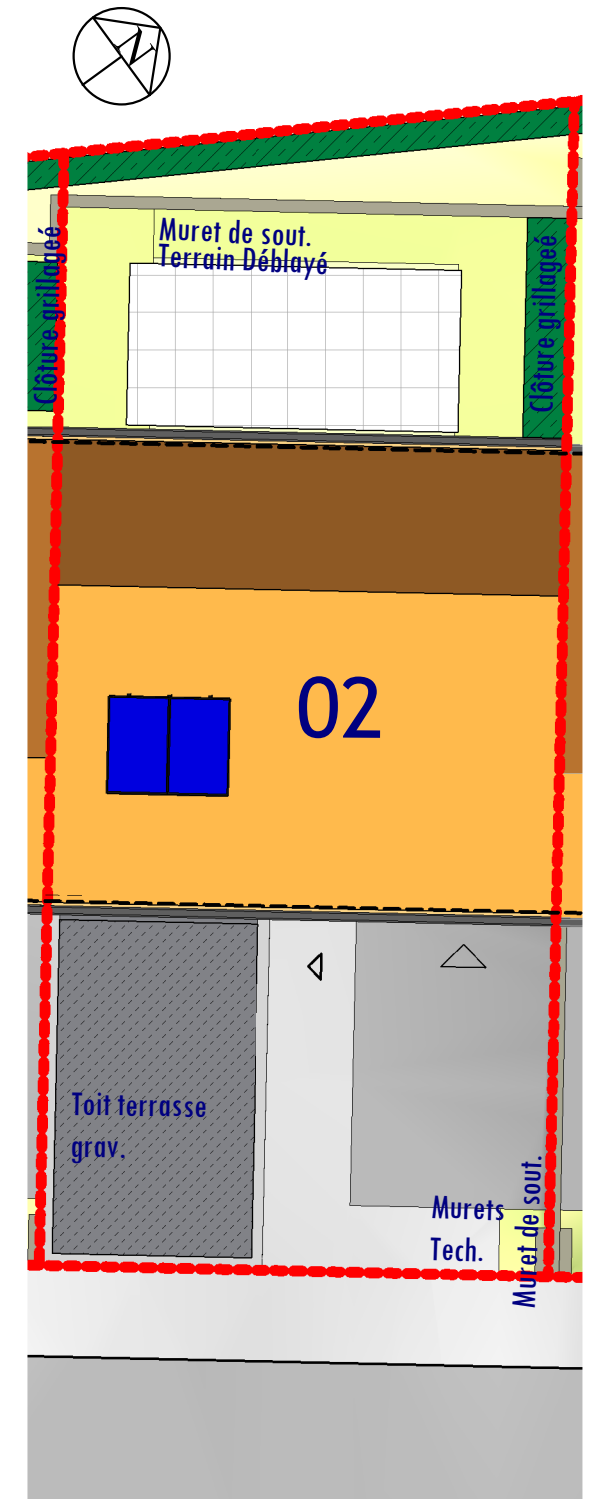
Terrasse	: 13.75m2
Garage	: 14.59 m2
Rangement	: 5.57 m2
Surface parcelle	: 159.13 m2
Surface jardin	: 32.08 m2

TOTAL HABITABLE : 92.61 m2

NOTA : Le présent document exprime la figure et les dispositions générales de l'appartement. Des variations peuvent intervenir en fonction des nécessités techniques et réglementaires. Les soffites, faux-plafond, et les canalisations ne sont pas tous représentés



Coupe sur le pavillon 2



PLAN DE MASSE

ECH 1/125

NOTA : Le présent document exprime la figure et les dispositions générales de l'appartement. Des variations peuvent intervenir en fonction des nécessités techniques et réglementaires. Les soffites, faux-plafond, et les canalisations ne sont pas tous représentés