



Batigere
maison familiale

Construction de 14 PAVILLONS
Rue du Temple, 57130 ARS-SUR-MOSELLE



ATELIER DU REMPART
SELAS d'Architecture
Marion Collin-Laheurte
Architecte DPLG / Urbaniste SFU

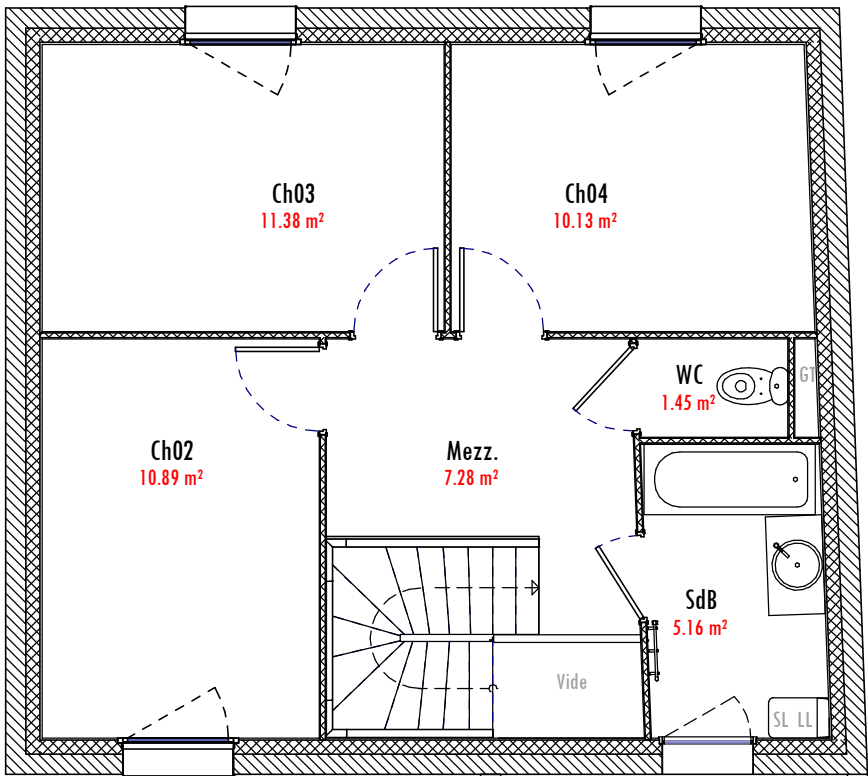
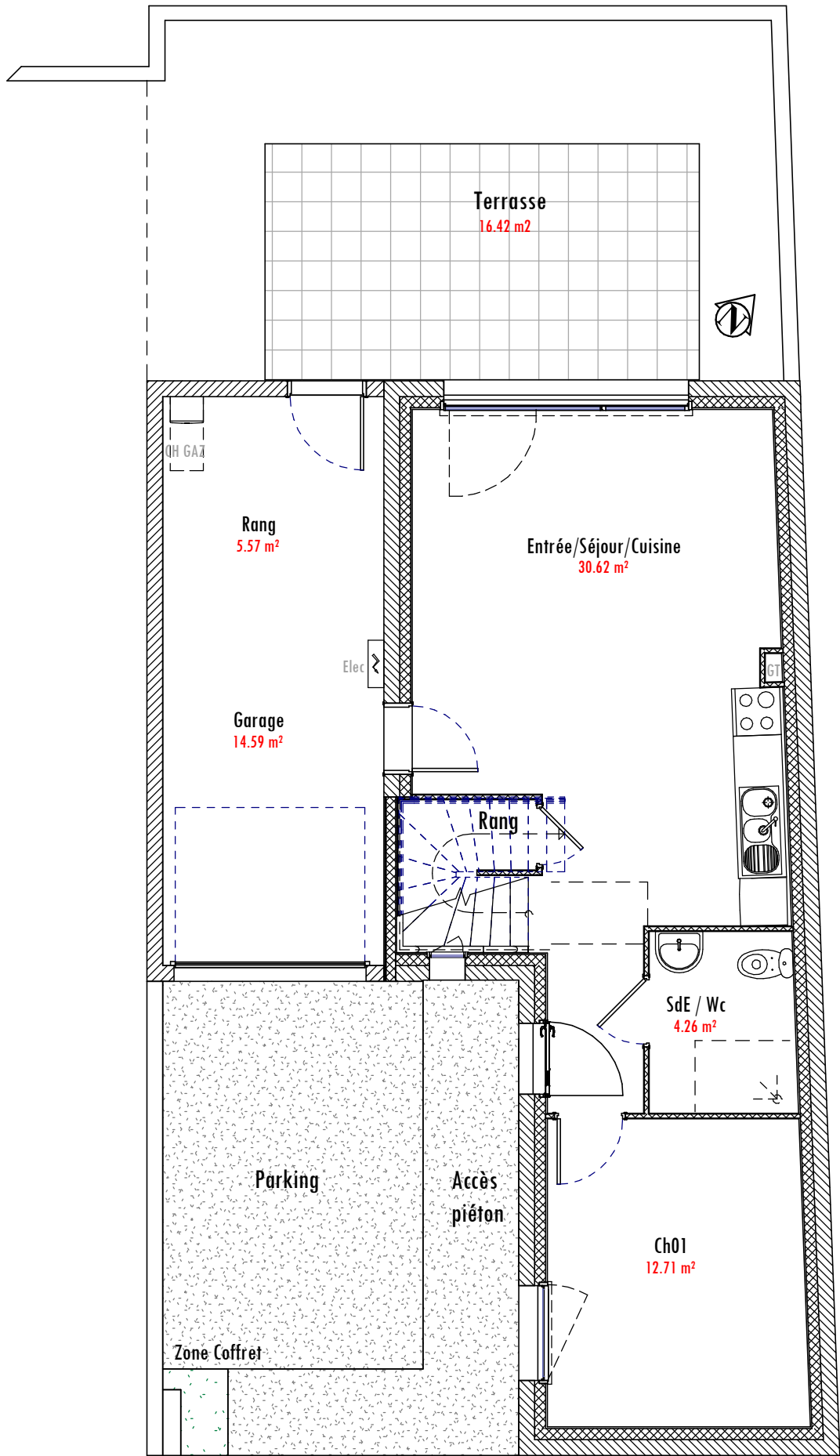
132, rue André Bisiaux - 54320 MAXEVILLE
Tél. : 03.83.97.75.90



PLANS DE VENTE			Mars 2024
			Avril 2024

NOTA : Le présent document exprime la figure et les dispositions générales de l'appartement. Des variations peuvent intervenir en fonction des nécessités techniques et réglementaires. Les soffites, faux-plafond, et les canalisations ne sont pas tous représentés

MODELE N°01



Construction de 14 PAVILLONS
 Rue du Temple, 57130 ARS-SUR-MOSELLE

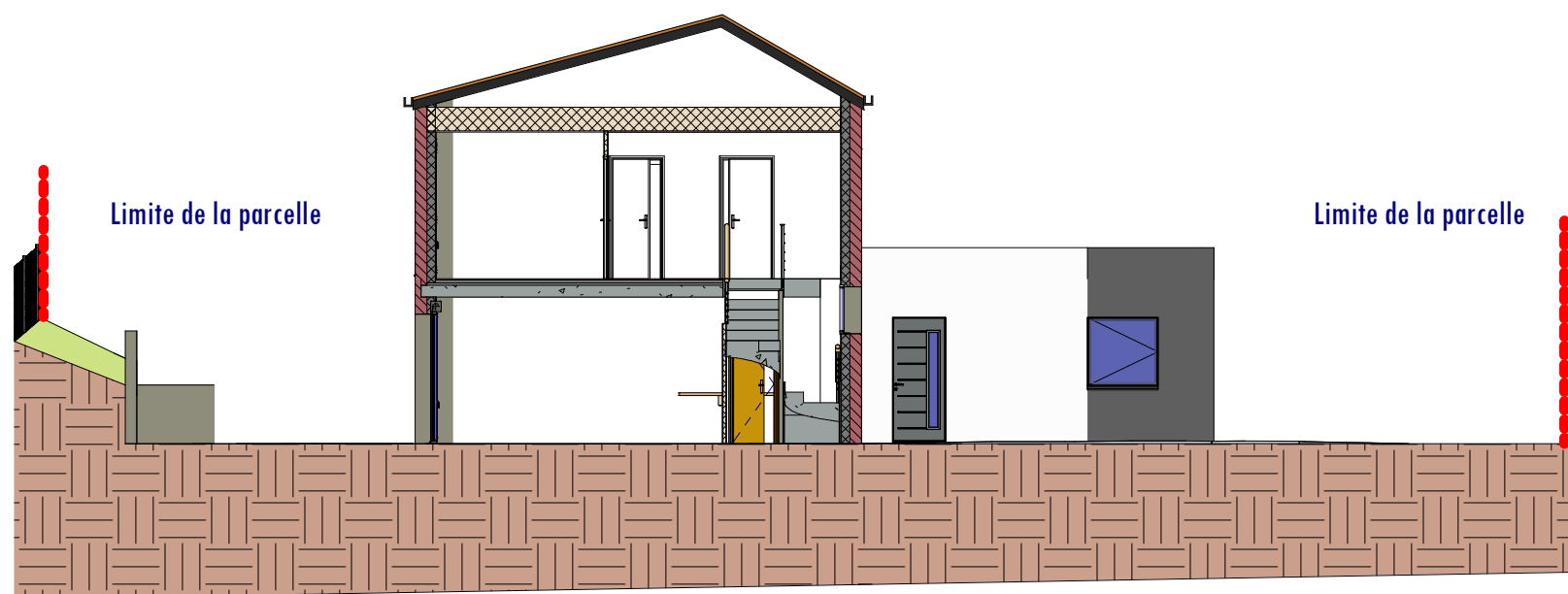


ATELIER DU REMPART
SELAS d'Architecture
 Marion Collin-Laheurte
 Architecte DPLG / Urbaniste SFU
 132, rue André Bisiaux - 54320 MAXEVILLE
 Tél. : 03.83.97.75.90

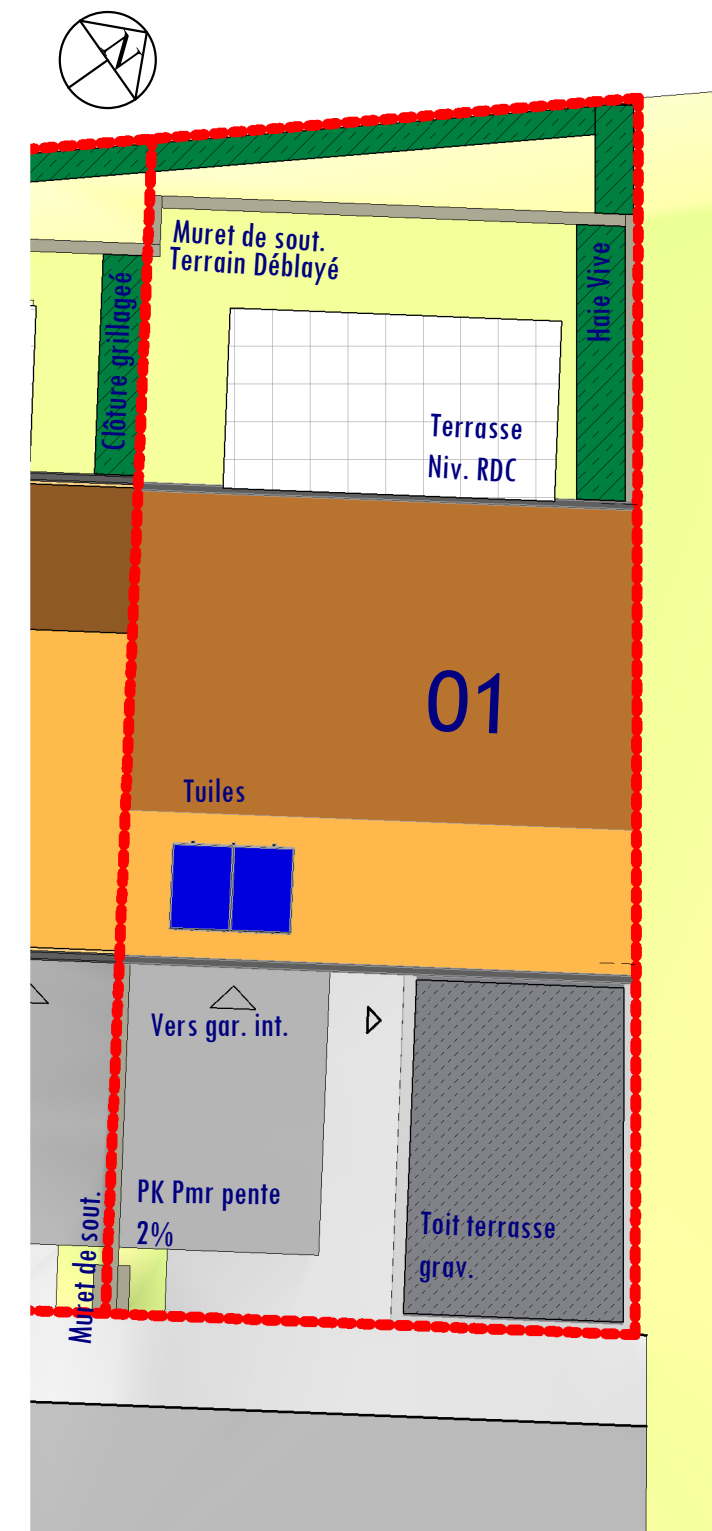


Lot N° 1	T5	Indice	Date
Echelle	1/75		Mars 2024
Rdc			Avril 2024
Entrée/ Séjour/Cuisine	: 30.62m2		
Chambre 1	: 12.71m2		
SdE	: 4.26m2		
Etage			
Chambre 2	: 10.89m2		
Chambre 3	: 11.38 m2		
Chambre 4	: 10.13 m2		
Mezzanine	: 7.28 m2		
Sdb	: 5.17m2		
Wc	: 1.45m2		
Terrasse	: 10.53m2		
Garage	: 14.59 m2		
Rangement	: 5.57 m2		
Surface parcelle	: 167.46 m2		
Surface Jardin	: 37.14m2		
TOTAL HABITABLE		: 93,88 m2	

NOTA : Le présent document exprime la figure et les dispositions générales de l'appartement. Des variations peuvent intervenir en fonction des nécessités techniques et réglementaires. Les soffites, faux-plafond, et les canalisations ne sont pas tous représentés



Coupe sur le pavillon 1



PLAN DE MASSE

ECH 1/125

NOTA : Le présent document exprime la figure et les dispositions générales de l'appartement. Des variations peuvent intervenir en fonction des nécessités techniques et réglementaires. Les soffites, faux-plafond, et les canalisations ne sont pas tous représentés