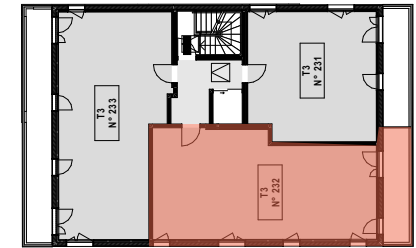


**Logements en accession sociale**  
249, rue de Rosny  
93100 - Montreuil



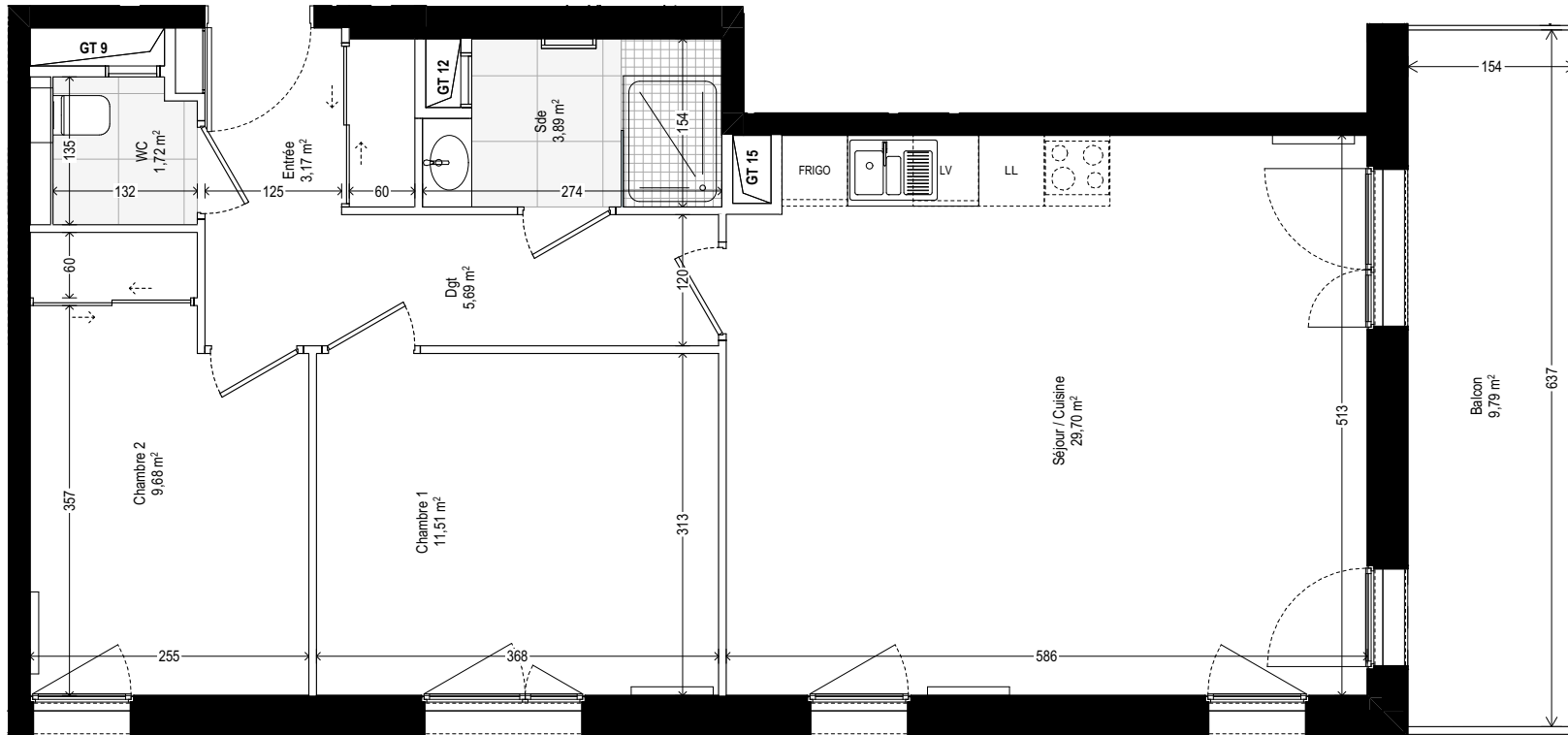
**BATIGERE MAISON FAMILIALE**  
6, avenue André Malraux  
57 000 Metz



**Bâtiment 2**

**DESCRIPTION LOGEMENT**

| N°                               | TYPE      | ÉTAGE                      |
|----------------------------------|-----------|----------------------------|
| <b>232</b>                       | <b>T3</b> | <b>R+3</b>                 |
| Séjour / Cuisine                 |           | 29,70                      |
| Chambre 1                        |           | 11,51                      |
| Chambre 2                        |           | 9,68                       |
| Dgt                              |           | 5,69                       |
| Sde                              |           | 3,89                       |
| Entrée                           |           | 3,17                       |
| WC                               |           | 1,72                       |
| <b>Total surfaces habitables</b> |           | <b>65,36 m<sup>2</sup></b> |
| Balcon                           |           | 9,79                       |
| <b>Total surfaces annexes</b>    |           | <b>9,79 m<sup>2</sup></b>  |



**LÉGENDE**

|  |                |  |                         |  |                       |  |   |
|--|----------------|--|-------------------------|--|-----------------------|--|---|
|  | Lave vaisselle |  | Cuisson                 |  | Tableau électrique    |  | Poutre<br>Si retombée, indiquée sur le plan |
|  | Double évier   |  | Réfrigérateur           |  | Sèche serviette       |  | Porte fenêtre simple                        |
|  | Lave linge     |  | Linéaire complémentaire |  | Radiateur             |  | Porte fenêtre double                        |
|  |                |  | Gain technique          |  | Soffite, faux plafond |  | Fenêtre simple                              |
|  |                |  |                         |  |                       |  | Fenêtre double                              |



Des modifications sont susceptibles d'être apportées à ce plan en fonction des nécessités techniques de la réalisation, tant en ce qui concerne les dimensions libres, que l'équipement, les surfaces et les hauteurs sous plafond indiquées sont approximatives.  
Les retombées, soffites, faux-plafonds, trappes de visite, ainsi que l'emplacement des équipements sanitaires ne sont pas tous digurés ou le sont à titre indicatif.  
Les surfaces indiquées sont conformes aux surfaces de la phase PRO-DCE, les côtes et surfaces indiquées peuvent varier en fonction des impératifs de construction.  
Des modifications ou des aménagements mineurs nécessaires pour des raisons techniques ou administratives pourront être reportés sur les plans.