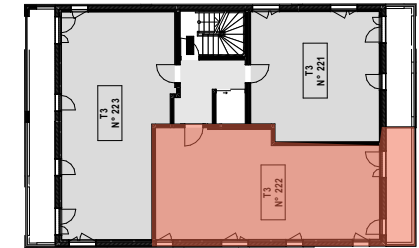


Logements en accession sociale
249, rue de Rosny
93100 - Montreuil



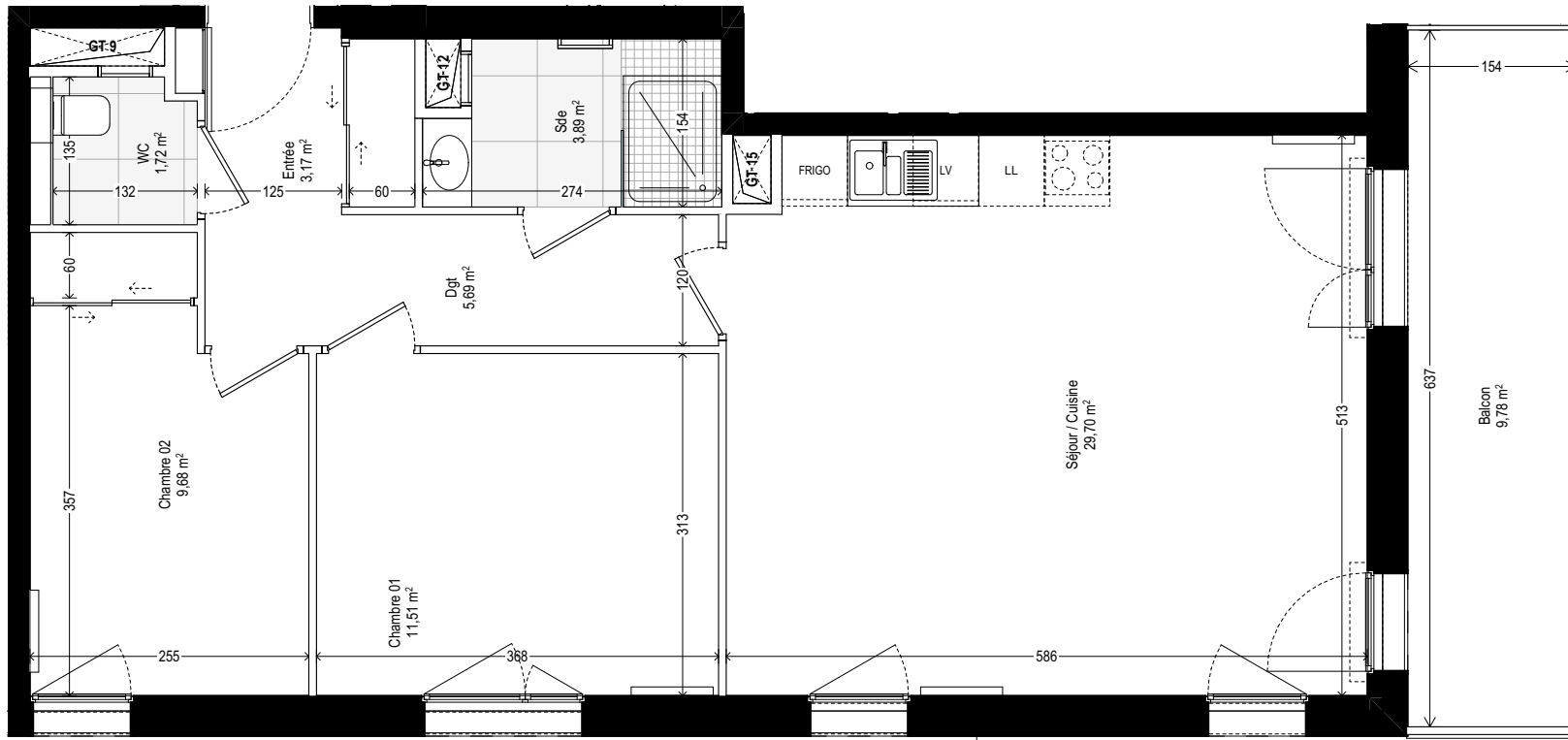
BATIGERE MAISON FAMILIALE
6, avenue André Malraux
57 000 Metz



Bâtiment 2

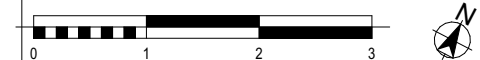
DESCRIPTION LOGEMENT

N°	TYPE	ÉTAGE
222	T3	R+2
Séjour / Cuisine		29,70
Chambre 01		11,51
Chambre 02		9,68
Dgt		5,69
Sde		3,89
Entrée		3,17
WC		1,72
Total surfaces habitables		65,36 m²
Balcon		9,78
Total surfaces annexes		9,78 m²



LÉGENDE

	Lave vaisselle		Cuisson		Tableau électrique		Poutre Si retombée, indiquée sur le plan
	Double évier		Réfrigérateur		Sèche serviette		Porte fenêtre simple
	Lave linge		Linéaire complémentaire		Radiateur		Porte fenêtre double
			Gain technique		Soffite, faux plafond		Fenêtre simple
							Fenêtre double



Des modifications sont susceptibles d'être apportées à ce plan en fonction des nécessités techniques de la réalisation, tant en ce qui concerne les dimensions libres, que l'équipement, les surfaces et les hauteurs sous plafond indiquées sont approximatives.
Les retombées, soffites, faux-plafonds, trappes de visite, ainsi que l'emplacement des équipements sanitaires ne sont pas tous digurés ou le sont à titre indicatif.
Les surfaces indiquées sont conformes aux surfaces de la phase PRO-DCE, les côtes et surfaces indiquées peuvent varier en fonction des ompératifs de construction.
Des modifications ou des aménagements mineurs nécessaires pour des raisons techniques ou administratives pourront être reportés sur les plans.