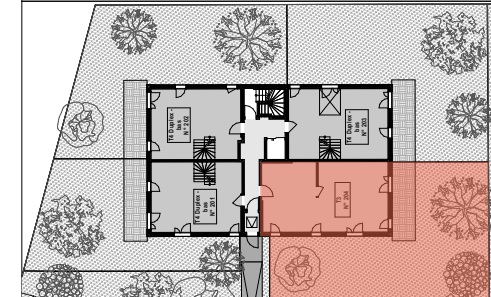


Logements en accession sociale
249, rue de Rosny
93100 - Montreuil



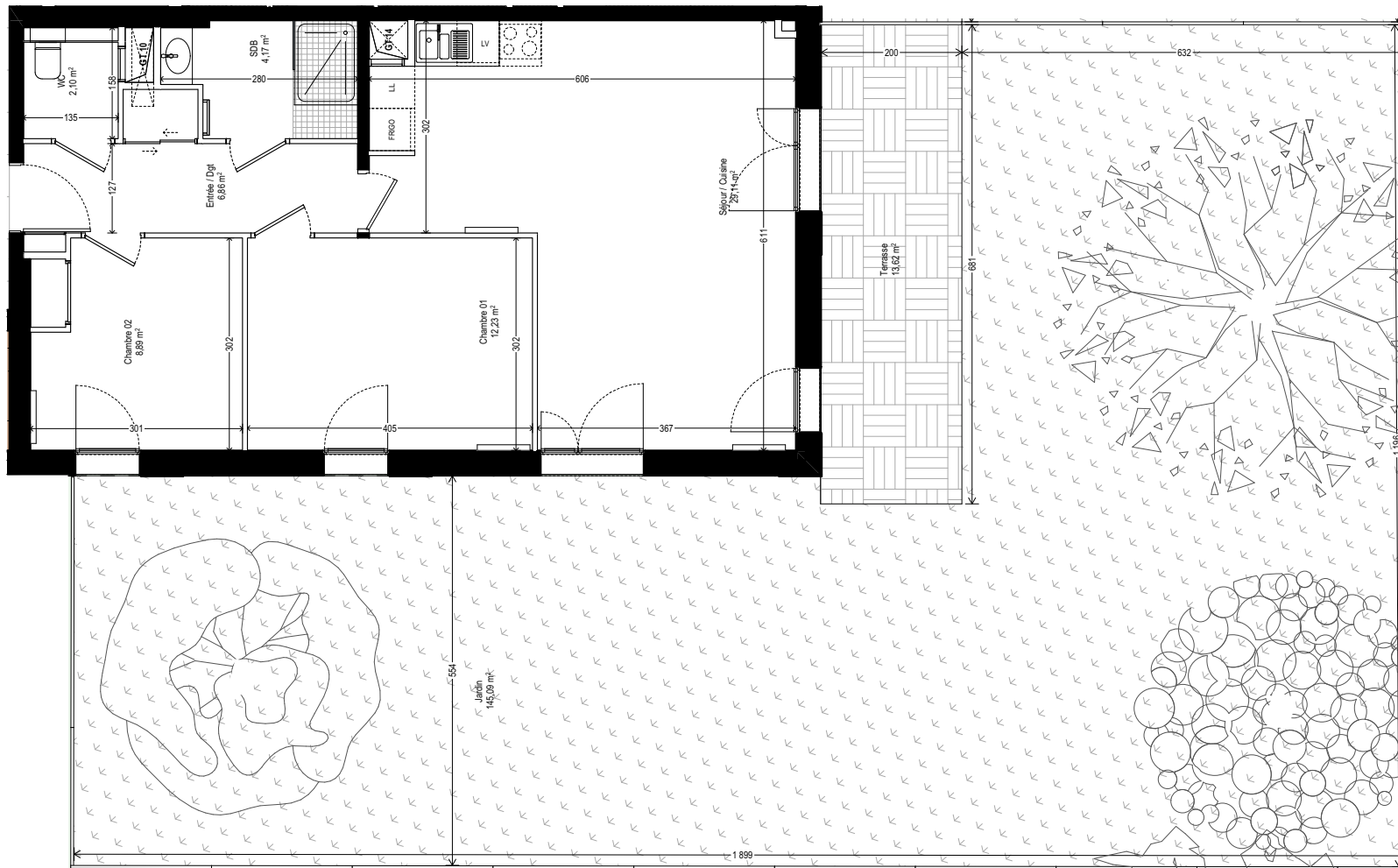
BATIGERE MAISON FAMILIALE
6, avenue André Malraux
57 000 Metz



Bâtiment 2

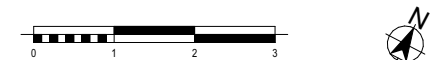
DESCRIPTION LOGEMENT

N°	TYPE	ÉTAGE
204	T3	RDJ
Séjour / Cuisine		29,11
Chambre 01		12,23
Chambre 02		8,89
Entrée / Dgt		6,86
SDB		4,17
WC		2,10
Total surfaces habitables		63,36 m²
Jardin		145,09
Terrasse		13,62
Total surfaces annexes		158,71 m²



LÉGENDE

LV	Lave vaisselle	Cuisson	Tableau électrique	Poutre Si retombe, indiquée sur le plan
Double évier		Réfrigérateur	Sèche serviette	Porte fenêtre simple
Lave linge		Linéaire complémentaire	Radiateur	Porte fenêtre double
		Soffite, faux plafond	Gaine technique	Fenêtre simple
			Fenêtre double	



Des modifications sont susceptibles d'être apportées à ce plan en fonction des nécessités techniques de la réalisation, tant en ce qui concerne les dimensions libres, que l'équipement, les surfaces et les hauteurs sous plafond indiquées sont approximatives.
Les retombées, soffites, faux-plafonds, trappes de visite, ainsi que l'emplacement des équipements sanitaires ne sont pas tous figurés ou le sont à titre indicatif.
Les surfaces indiquées sont conformes aux surfaces de la phase PRO-DCE, les côtes et surfaces indiquées peuvent varier en fonction des impératifs de construction.
Des modifications ou des aménagements mineurs nécessaires pour des raisons techniques ou administratives pourront être reportés sur les plans.