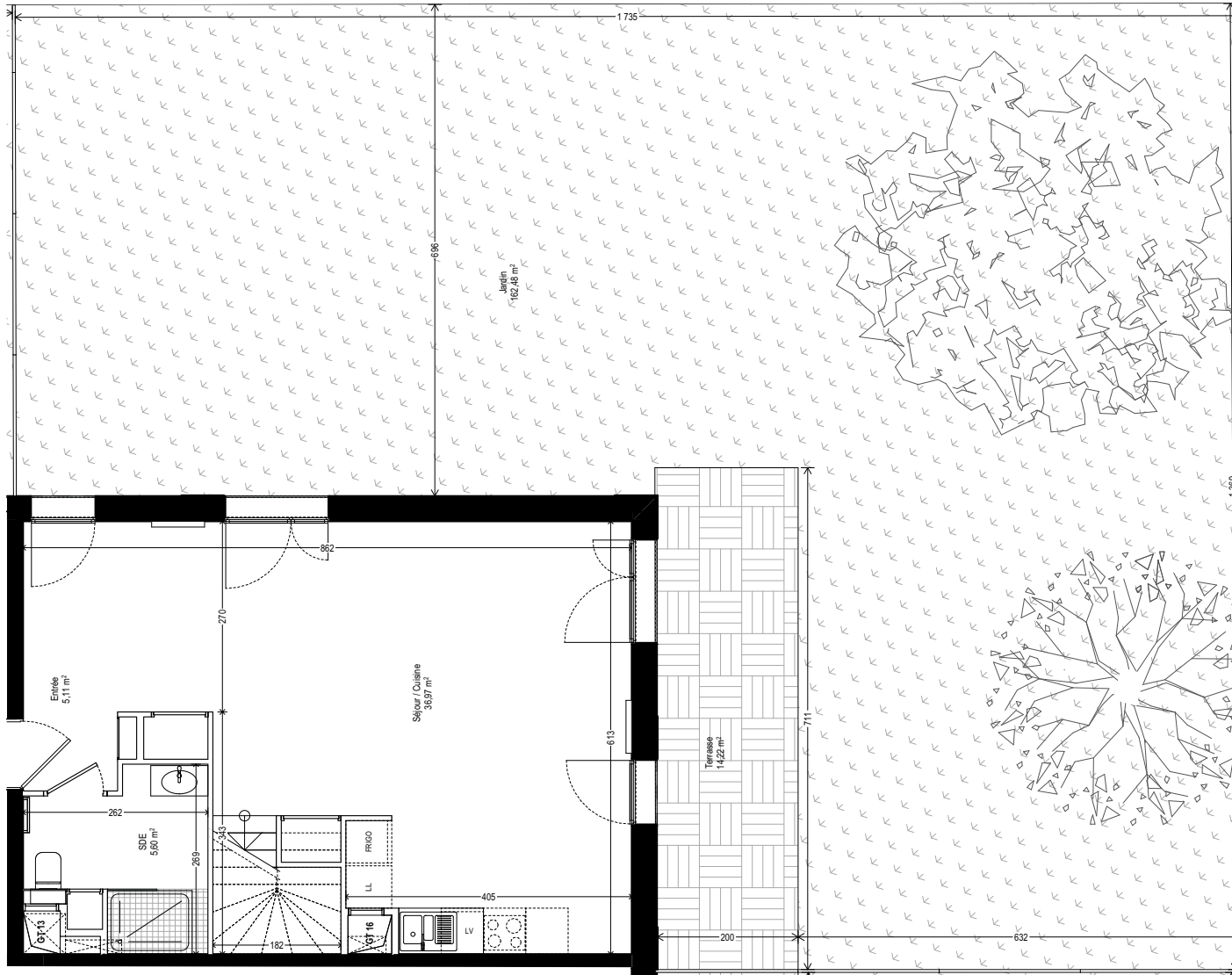
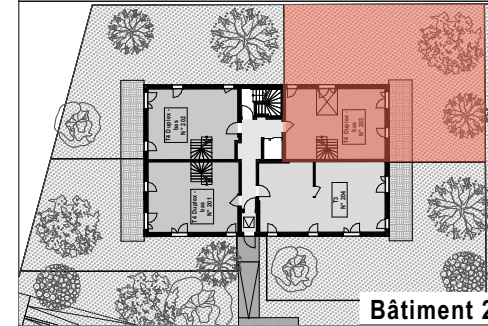


Logements en accession sociale
249, rue de Rosny
93100 - Montreuil



BATIGERE MAISON FAMILIALE
6, avenue André Malraux
57 000 Metz



RDC

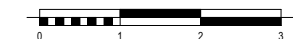
Bâtiment 2

DESCRIPTION LOGEMENT

N°	TYPE	ÉTAGE
203	T4D - bas	RDJ - R+1

RDC	
Séjour / Cuisine	36,97
SDE	5,60
Entrée	5,11
Étage	
Chambre 01	13,34
Chambre 02	10,49
Chambre 03	9,33
SDB / WC	5,47
Mezzanine	3,76
Total surfaces habitables	90,07 m²
Jardin	162,48
Terrasse	14,22
Total surfaces annexes	176,70 m²

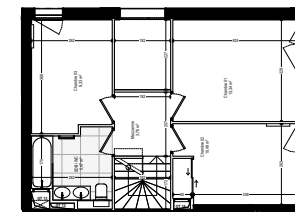
Total surfaces annexes 176,70 m²



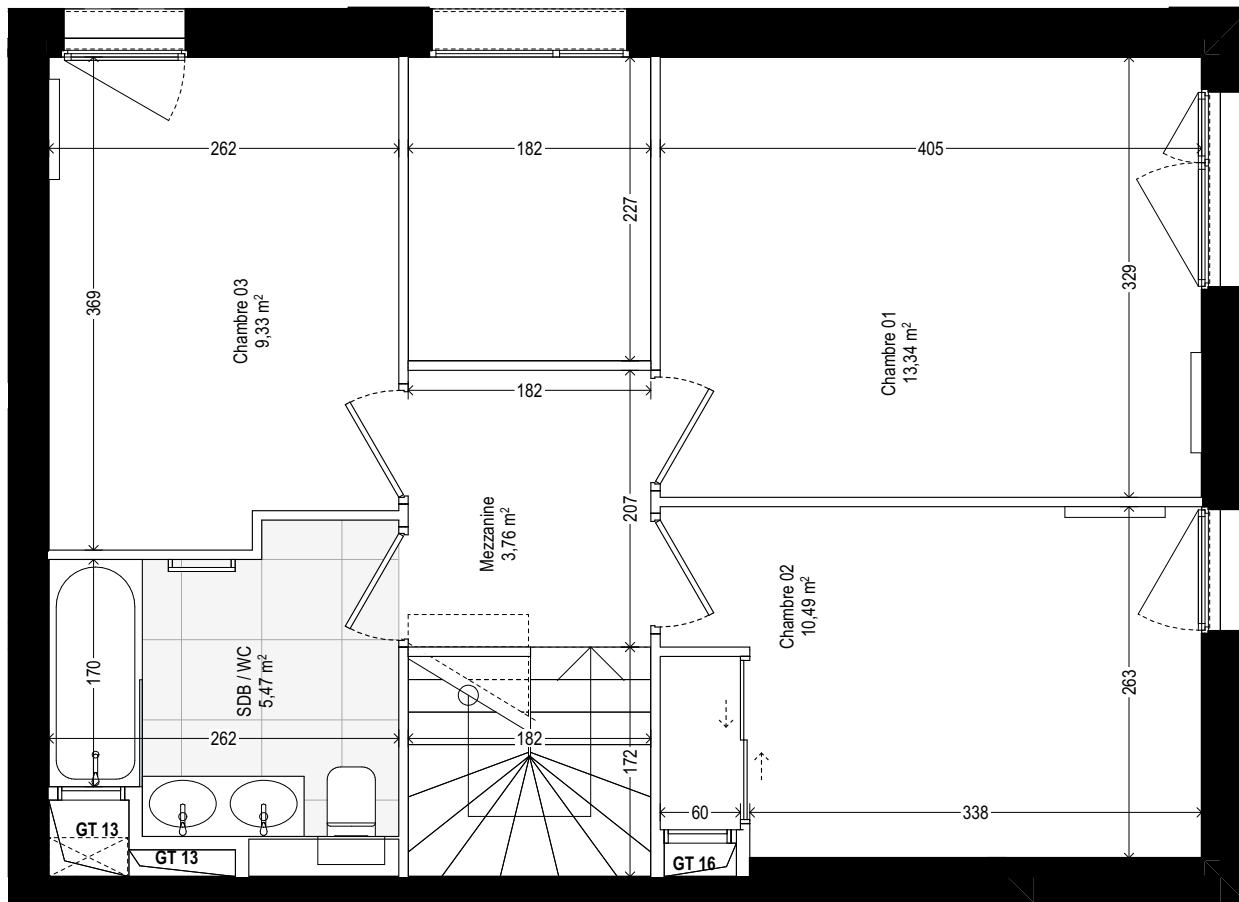
LÉGENDE

LV	Lave vaisselle		Cuisson		Tableau électrique		Poutre
	Double évier	FRIGO	Réfrigérateur		Sèche serviette		Porte fenêtre simple
LL	Lave linge		Linéaire complémentaire		Radiateur		Porte fenêtre double
			Soffite, faux plafond		Gain technique		Fenêtre simple
					Fenêtre double		

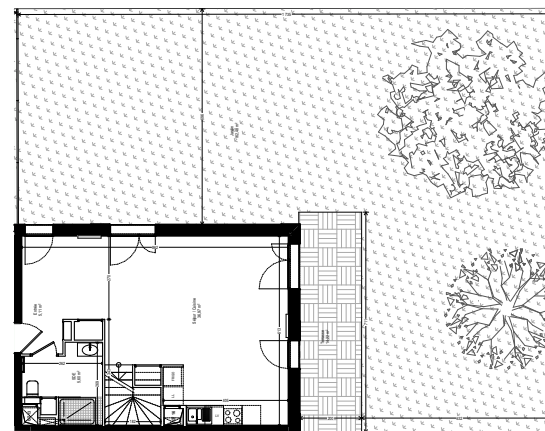
Étage



Des modifications sont susceptibles d'être apportées à ce plan en fonction des nécessités techniques de la réalisation, tant en ce qui concerne les dimensions libres, que l'équipement, les surfaces et les hauteurs sous plafond indiquées sont approximatives. Les retombées, soffites, faux-plafonds, trappes de visite, ainsi que l'emplacement des équipements sanitaires ne sont pas tous digurés ou le sont à titre indicatif. Les surfaces indiquées sont conformes aux surfaces de la phase PRO-DCE, les côtes et surfaces indiquées peuvent varier en fonction des opérations de construction. Des modifications ou des aménagements mineurs nécessaires pour des raisons techniques ou administratives pourront être reportés sur les plans.



Étage



RDC

LÉGENDE

	Lave vaisselle		Cuisson		Tableau électrique		Poutre Si retombeée, indiquée sur le plan
	Double évier		Réfrigérateur		Sèche serviette		Porte fenêtre simple
	Lave linge		Linéaire complémentaire		Radiateur		Porte fenêtre double
			Gaine technique		Soffite, faux plafond		Fenêtre simple
							Fenêtre double

Logements en accession sociale
249, rue de Rosny
93100 - Montreuil



BATIGERE MAISON FAMILIALE
6, avenue André Malraux
57 000 Metz



Bâtiment 2

DESCRIPTION LOGEMENT

N°	TYPE	ÉTAGE
203	T4D - haut	RDJ - R+1
RDC		
Séjour / Cuisine		36,97
SDE		5,60
Entrée		5,11
Étage		
Chambre 01		13,34
Chambre 02		10,49
Chambre 03		9,33
SDB / WC		5,47
Mezzanine		3,76
Total surfaces habitables		90,07 m²
Jardin		162,48
Terrasse		14,22
Total surfaces annexes		176,70 m²



Des modifications sont susceptibles d'être apportées à ce plan en fonction des nécessités techniques de la réalisation, tant en ce qui concerne les dimensions libres, que l'équipement, les surfaces et les hauteurs sous plafond indiquées sont approximatives.
Les retombeées, soffites, faux-plafonds, trappes de visite, ainsi que l'emplacement des équipements sanitaires ne sont pas tous digurés ou le sont à titre indicatif.
Les surfaces indiquées sont conformes aux surfaces de la phase PRO-DCE, les côtes et surfaces indiquées peuvent varier en fonction des impératifs de construction.
Des modifications ou des aménagements mineurs nécessaires pour des raisons techniques ou administratives pourront être reportés sur les plans.