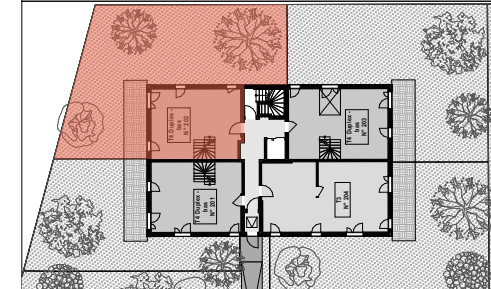


Logements en accession sociale
249, rue de Rosny
93100 - Montreuil



BATIGERE MAISON FAMILIALE
6, avenue André Malraux
57 000 Metz



Bâtiment 2

DESCRIPTION LOGEMENT

N°	TYPE	ÉTAGE
202	T4D - bas	RDJ - R+1

RDC

Séjour / Cuisine	30,04
SDE	5,06
Entrée	3,33
Cellier	1,55
WC	1,26

Étage

Chambre 01	12,19
Chambre 02	12,01
Chambre 03	9,65
SDB / WC	5,10
Dgt	2,81

Total surfaces habitables 83 m²

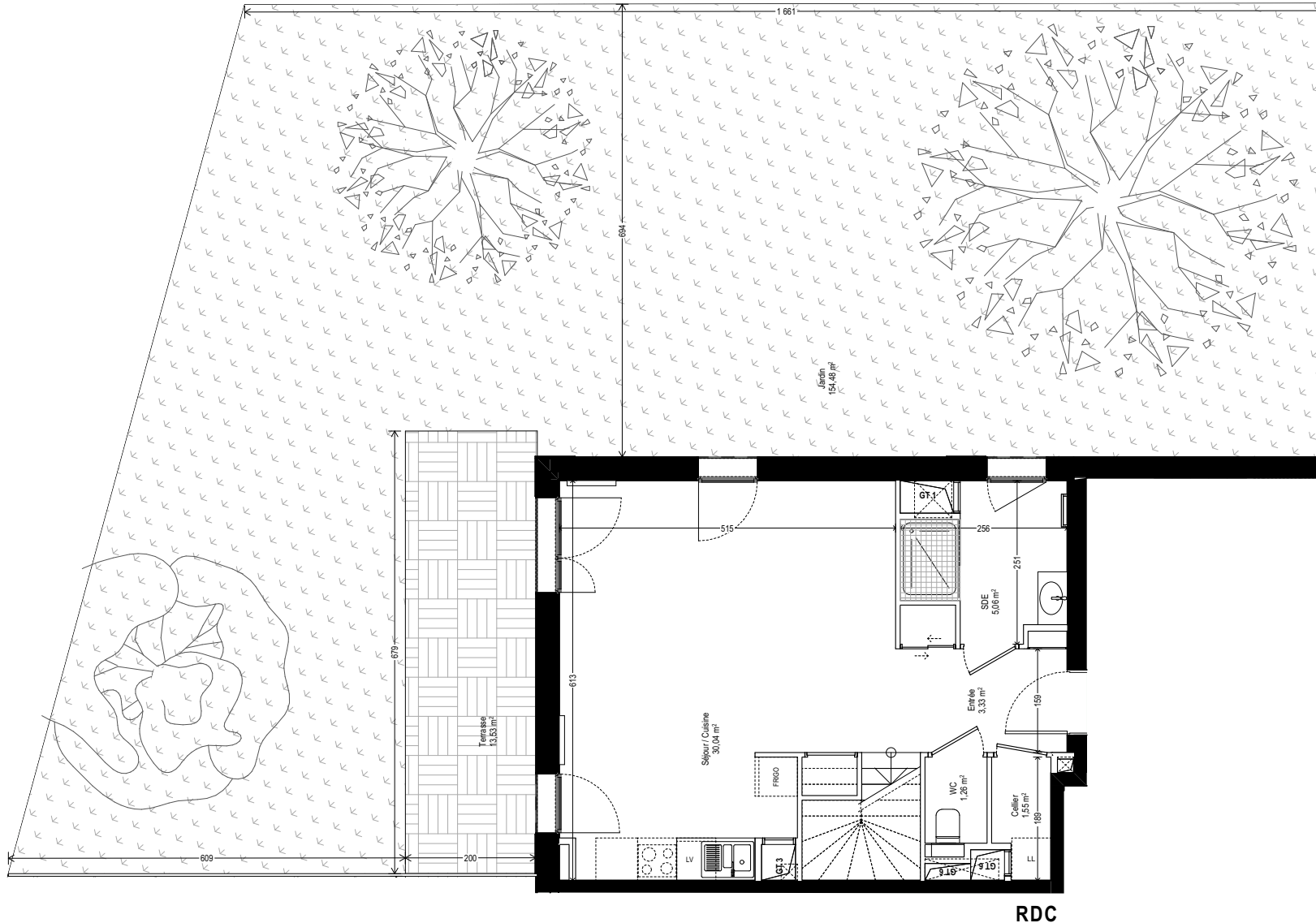
Jardin 154,48

Terrasse 13,53

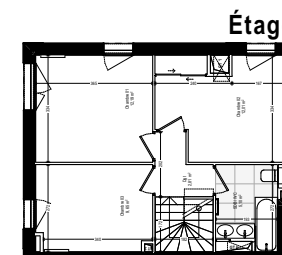
Total surfaces annexes 168,01 m²



Des modifications sont susceptibles d'être apportées à ce plan en fonction des nécessités techniques de la réalisation, tant en ce qui concerne les dimensions libres, que l'équipement, les surfaces et les hauteurs sous plafond indiquées sont approximatives.
Les retombées, soffites, faux-plafonds, trappes de visite, ainsi que l'emplacement des équipements sanitaires ne sont pas tous digurés ou le sont à titre indicatif.
Les surfaces indiquées sont conformes aux surfaces de la phase PRO-DCE, les côtes et surfaces indiquées peuvent varier en fonction des impératifs de construction.
Des modifications ou des aménagements mineurs nécessaires pour des raisons techniques ou administratives pourront être reportés sur les plans.



RDC



Étage

LÉGENDE

LV	Lave vaisselle		Cuisson		Tableau électrique		Poutre Si retombée, indiquée sur le plan
	Double évier	FRIGO	Réfrigérateur		Sèche serviette		Porte fenêtre simple
LL	Lave linge		Linéaire complémentaire		Radiateur		Porte fenêtre double
			Soffite, faux plafond		Gaine technique		Fenêtre simple
							Fenêtre double

Logements en accession sociale
249, rue de Rosny
93100 - Montreuil



BATIGERE MAISON FAMILIALE
6, avenue André Malraux
57 000 Metz

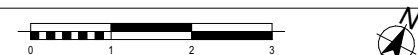


Bâtiment 2

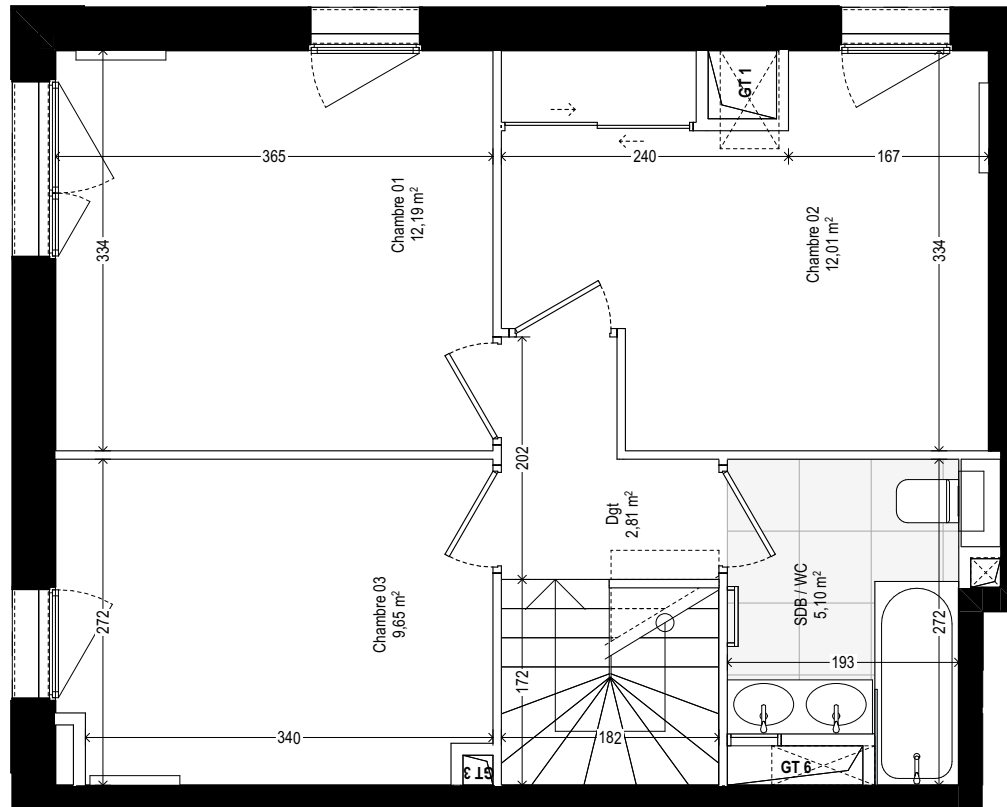
DESCRIPTION LOGEMENT

N°	TYPE	ÉTAGE
202	T4D - haut	RDJ - R+1
RDC		
Séjour / Cuisine		30,04
SDE		5,06
Entrée		3,33
Cellier		1,55
WC		1,26
Étage		
Chambre 01		12,19
Chambre 02		12,01
Chambre 03		9,65
SDB / WC		5,10
Dgt		2,81

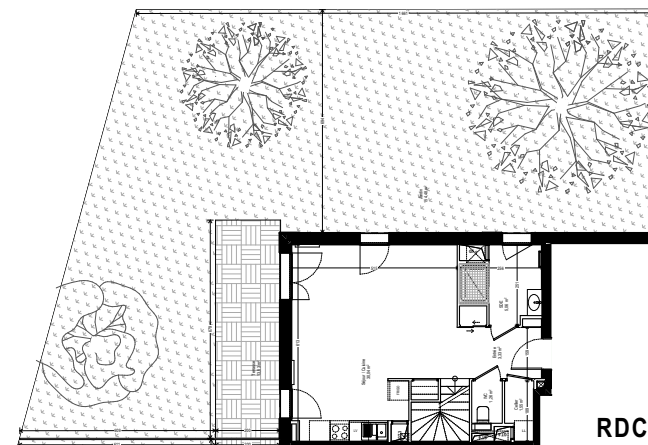
Total surfaces habitables	83 m²
Jardin	154,48
Terrasse	13,53
Total surfaces annexes	168,01 m²



Des modifications sont susceptibles d'être apportées à ce plan en fonction des nécessités techniques de la réalisation, tant en ce qui concerne les dimensions libres, que l'équipement, les surfaces et les hauteurs sous plafond indiquées sont approximatives.
Les retombées, soffites, faux-plafonds, trappes de visite, ainsi que l'emplacement des équipements sanitaires ne sont pas tous figurés ou le sont à titre indicatif.
Les surfaces indiquées sont conformes aux surfaces de la phase PRO-DCE, les côtes et surfaces indiquées peuvent varier en fonction des impératifs de construction.
Des modifications ou des aménagements mineurs nécessaires pour des raisons techniques ou administratives pourront être reportés sur les plans.



Étage



LÉGENDE

LV	Lave vaisselle	Cuisson	Tableau électrique	Poutre
Double évier	Réfrigérateur	Sèche serviette	Radiateur	Si retombe, indiquée sur le plan
LL	Lave linge	Gaine technique	Soffite, faux plafond	Porte fenêtre simple
	Linéaire complémentaire			Porte fenêtre double
				Fenêtre simple
				Fenêtre double