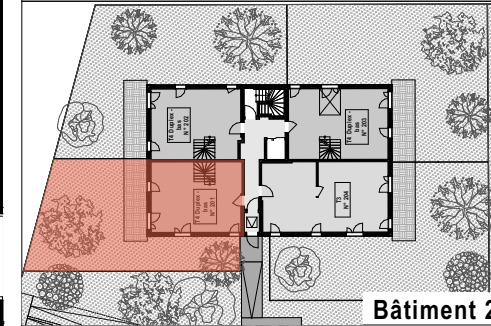


**Logements en accession sociale**  
249, rue de Rosny  
93100 - Montreuil



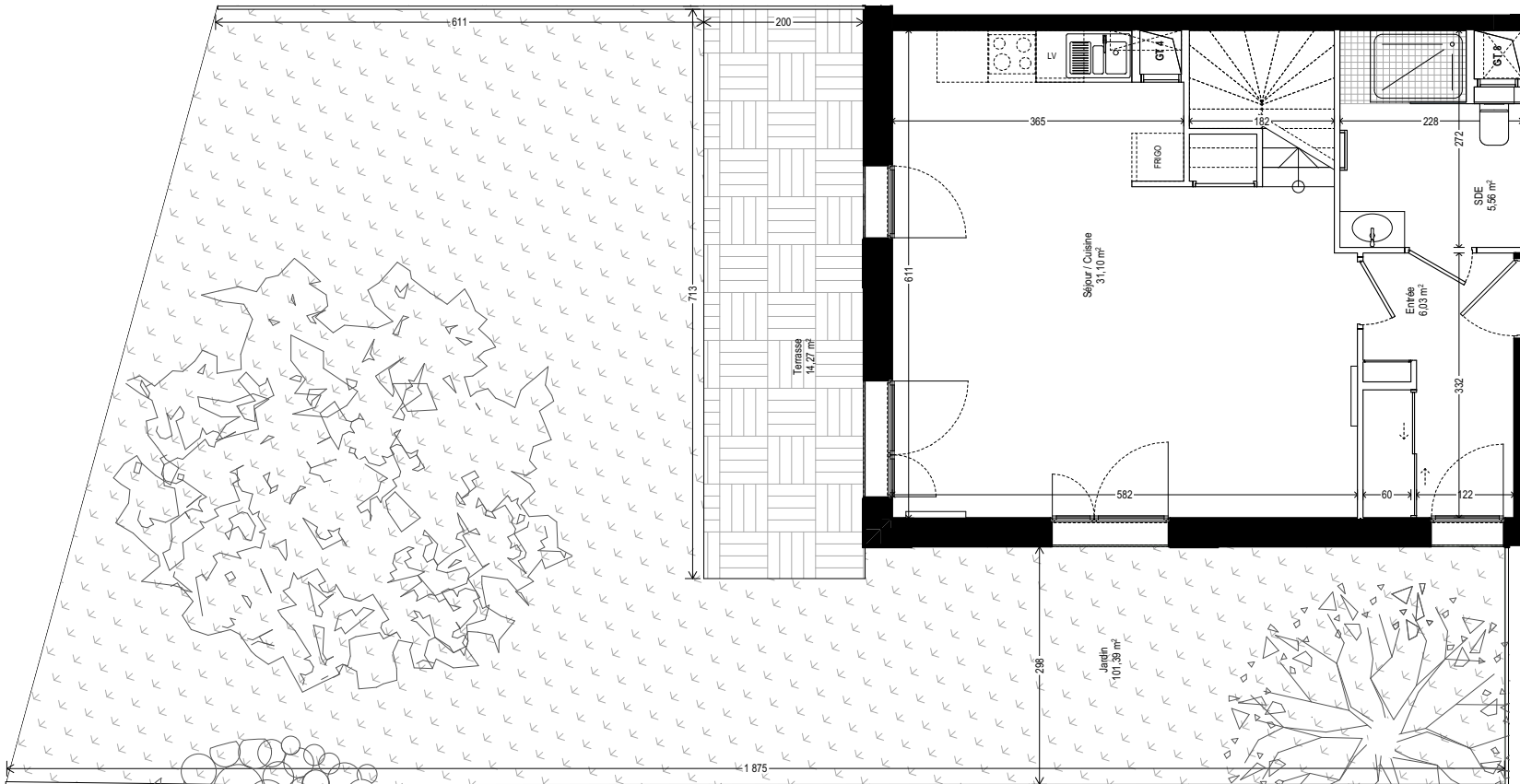
**BATIGERE MAISON FAMILIALE**  
6, avenue André Malraux  
57 000 Metz



**Bâtiment 2**

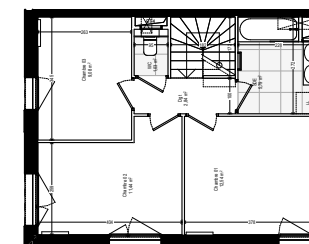
**DESCRIPTION LOGEMENT**

N°	TYPE	ÉTAGE
201	T4 D - bas	RDJ - R+1
<b>RDC</b>		
Séjour / Cuisine		31,10
Entrée		6,03
SDE		5,56
<b>Étage</b>		
Chambre 01		12,54
Chambre 02		11,44
Chambre 03		9,08
SDE		5,79
Dgt		2,84
WC		1,03
<b>Total surfaces habitables</b>		<b>85,41 m<sup>2</sup></b>
Jardin		101,39
Terrasse		14,27
<b>Total surfaces annexes</b>		<b>115,66 m<sup>2</sup></b>



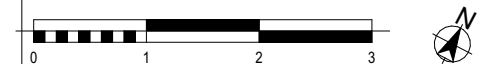
**RDC**

**Étage**



**LÉGENDE**

LV	Lave vaisselle	Cuisson	Tableau électrique	Poutre
			Sèche serviette	Si retombée, indiquée sur le plan
			Radiateur	Porte fenêtre simple
			Gaine technique	Porte fenêtre double
LL	Lave linge	FRIGO	Réfrigérateur	Fenêtre simple
			Linéaire complémentaire	Fenêtre double
			Soffite, faux plafond	



Des modifications sont susceptibles d'être apportées à ce plan en fonction des nécessités techniques de la réalisation, tant en ce qui concerne les dimensions libres, que l'équipement, les surfaces et les hauteurs sous plafond indiquées sont approximatives.  
Les retombées, soffites, faux-plafonds, trappes de visite, ainsi que l'emplacement des équipements sanitaires ne sont pas tous digurés ou le sont à titre indicatif.  
Les surfaces indiquées sont conformes aux surfaces de la phase PRO-DCE, les côtes et surfaces indiquées peuvent varier en fonction des impératifs de construction.  
Des modifications ou des aménagements mineurs nécessaires pour des raisons techniques ou administratives pourront être reportés sur les plans.

**Logements en accession sociale**  
249, rue de Rosny  
93100 - Montreuil



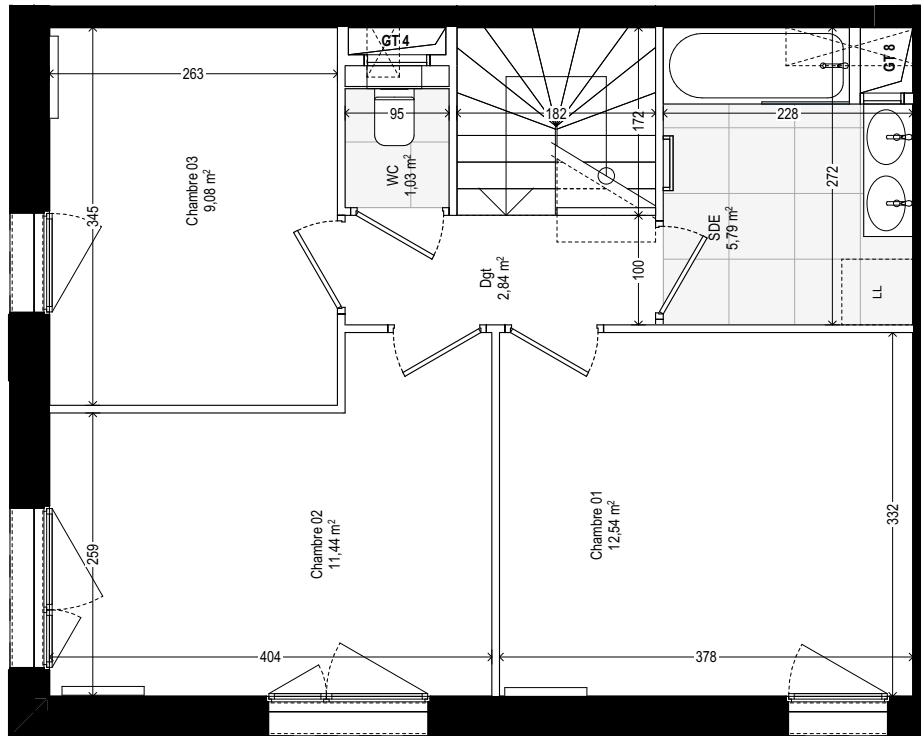
**BATIGERE MAISON FAMILIALE**  
6, avenue André Malraux  
57 000 Metz



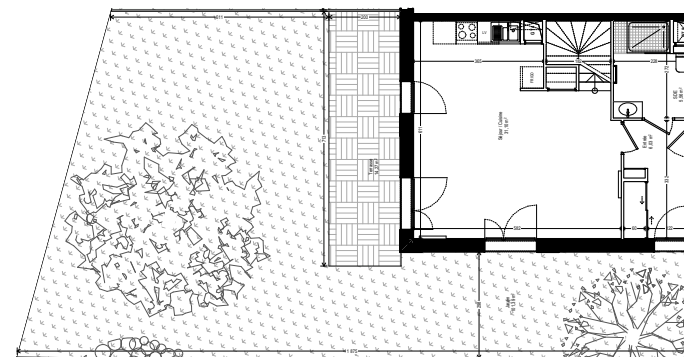
**Bâtiment 2**

**DESCRIPTION LOGEMENT**

N°	TYPE	ÉTAGE
201	T4D - haut	RDJ - R+1
<b>RDC</b>		
Séjour / Cuisine		31,10
Entrée		6,03
SDE		5,56
<b>Étage</b>		
Chambre 01		12,54
Chambre 02		11,44
Chambre 03		9,08
SDE		5,79
Dgt		2,84
WC		1,03
<b>Total surfaces habitables</b>		<b>85,41 m<sup>2</sup></b>
Jardin		101,39
Terrasse		14,27
<b>Total surfaces annexes</b>		<b>115,66 m<sup>2</sup></b>



**Étage**



**RDC**

**LÉGENDE**

	Lave vaisselle		Cuisson		Tableau électrique		Poutre Si retombeée, indiquée sur le plan
	Double évier		Réfrigérateur		Sèche serviette		Porte fenêtre simple
	Lave linge		Linéaire complémentaire		Radiateur		Porte fenêtre double
			Gaine technique		Soffite, faux plafond		Fenêtre simple
							Fenêtre double



Des modifications sont susceptibles d'être apportées à ce plan en fonction des nécessités techniques de la réalisation, tant en ce qui concerne les dimensions libres, que l'équipement, les surfaces et les hauteurs sous plafond indiquées sont approximatives.  
Les retombeées, soffites, faux-plafonds, trappes de visite, ainsi que l'emplacement des équipements sanitaires ne sont pas tous digurés ou le sont à titre indicatif.  
Les surfaces indiquées sont conformes aux surfaces de la phase PRO-DCE, les côtes et surfaces indiquées peuvent varier en fonction des ompératifs de construction.  
Des modifications ou des aménagements mineurs nécessaires pour des raisons techniques ou administratives pourront être reportés sur les plans.