

Logements en accession sociale
249, rue de Rosny
93100 - Montreuil



BATIGERE MAISON FAMILIALE
6, avenue André Malraux
57 000 Metz



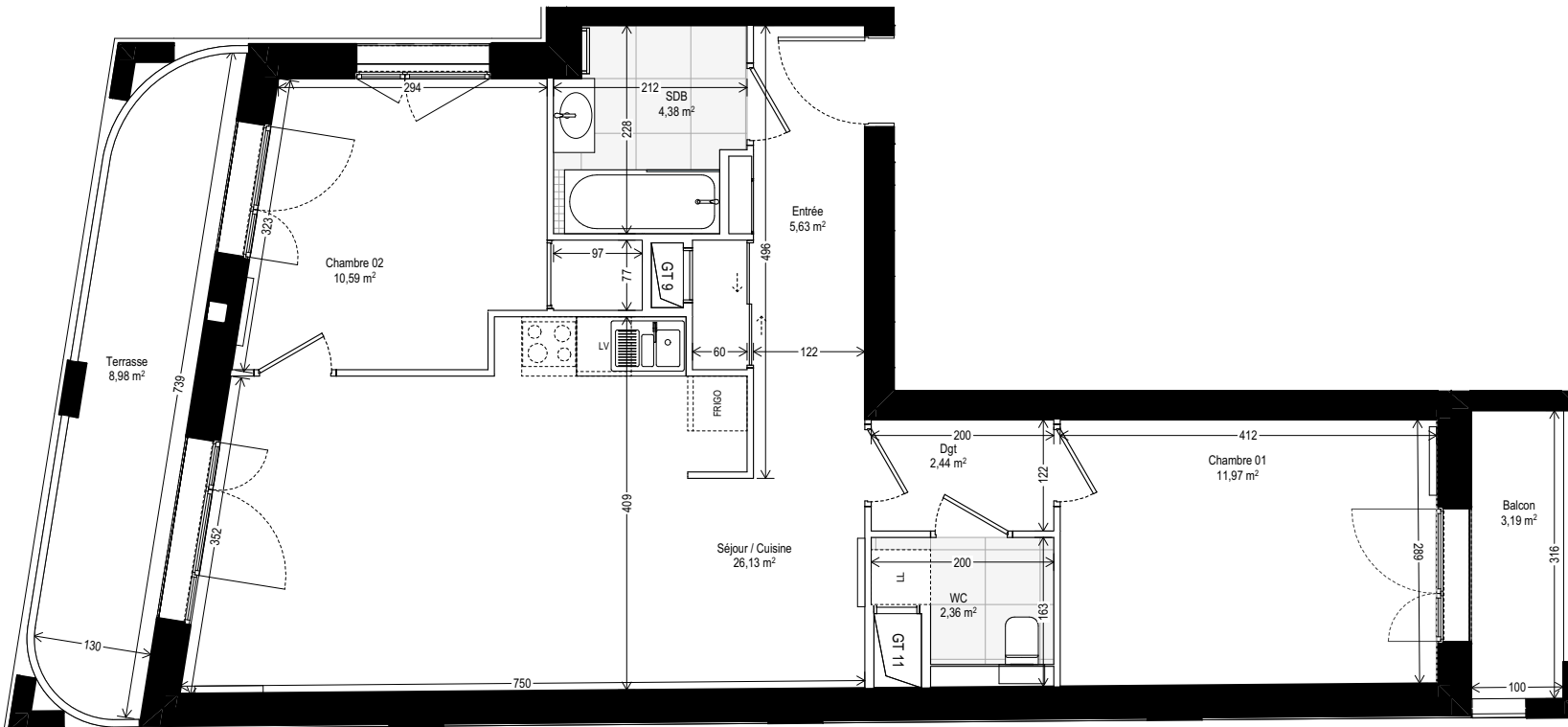
Bâtiment 1

DESCRIPTION LOGEMENT

N°	TYPE	ÉTAGE
151	T3	R+5
Séjour / Cuisine		26,13
Chambre 01		11,97
Chambre 02		10,59
Entrée		5,63
SDB		4,38
Dgt		2,44
WC		2,36
Total surfaces habitables		63,50 m²
Terrasse		8,98
Balcon		3,19
Total surfaces annexes		12,17 m²



Des modifications sont susceptibles d'être apportées à ce plan en fonction des nécessités techniques de la réalisation, tant en ce qui concerne les dimensions libres, que l'équipement, les surfaces et les hauteurs sous plafond indiquées sont approximatives.
Les retombées, soffites, faux-plafonds, trappes de visite, ainsi que l'emplacement des équipements sanitaires ne sont pas tous digurés ou le sont à titre indicatif.
Les surfaces indiquées sont conformes aux surfaces de la phase PRO-DCE, les côtes et surfaces indiquées peuvent varier en fonction des ompératifs de construction.
Des modifications ou des aménagements mineurs nécessaires pour des raisons techniques ou administratives pourront être reportés sur les plans.



LÉGENDE

LV	Lave vaisselle	Cuisson	Tableau électrique	Poutre Si retombée, indiquée sur le plan
Double évier		Réfrigérateur	Sèche serviette	Porte fenêtre simple
Lave linge		Linéaire complémentaire	Radiateur	Porte fenêtre double
		Soffite, faux plafond	Gaine technique	Fenêtre simple
			Fenêtre double	