

Logements en accession sociale
249, rue de Rosny
93100 - Montreuil



BATIGERE MAISON FAMILIALE
6, avenue André Malraux
57 000 Metz



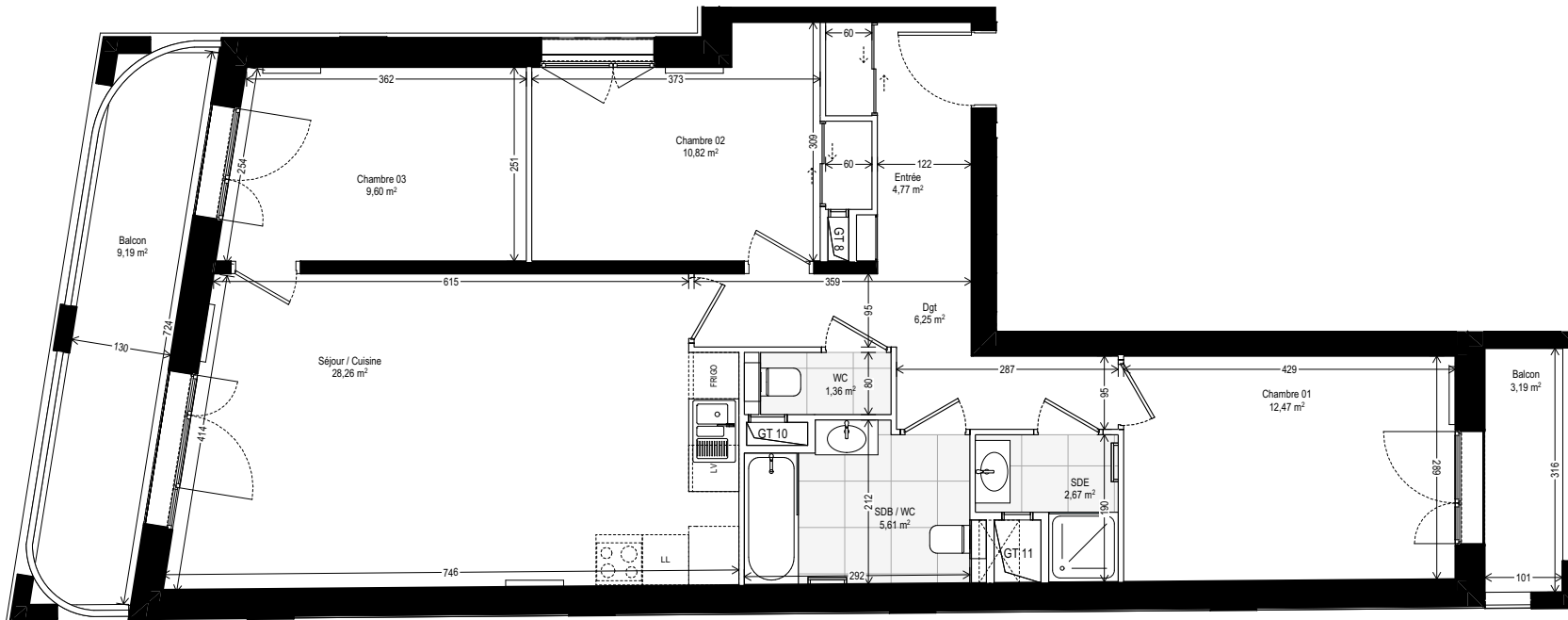
Bâtiment 1

DESCRIPTION LOGEMENT

N°	TYPE	ÉTAGE
131	T4	R+3
Séjour / Cuisine		28,26
Chambre 01		12,47
Chambre 02		10,82
Chambre 03		9,60
Dgt		6,25
SDB / WC		5,61
Entrée		4,77
SDE		2,67
WC		1,36
Total surfaces habitables		81,81 m²
Balcon		12,38
Total surfaces annexes		12,38 m²



Des modifications sont susceptibles d'être apportées à ce plan en fonction des nécessités techniques de la réalisation, tant en ce qui concerne les dimensions libres, que l'équipement, les surfaces et les hauteurs sous plafond indiquées sont approximatives.
Les retombées, soffites, faux-plafonds, trappes de visite, ainsi que l'emplacement des équipements sanitaires ne sont pas tous digurés ou le sont à titre indicatif.
Les surfaces indiquées sont conformes aux surfaces de la phase PRO-DCE, les côtes et surfaces indiquées peuvent varier en fonction des impératifs de construction.
Des modifications ou des aménagements mineurs nécessaires pour des raisons techniques ou administratives pourront être reportés sur les plans.



LÉGENDE

LV	Lave vaisselle		Cuisson		Tableau électrique		Poutre Si retombée, indiquée sur le plan
	Double évier	FRIGO	Réfrigérateur		Sèche serviette		Porte fenêtre simple
LL	Lave linge		Linéaire complémentaire		Radiateur		Porte fenêtre double
			Soffite, faux plafond		Gaine technique		Fenêtre simple
							Fenêtre double