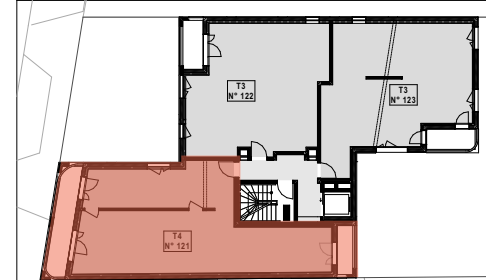


**Logements en accession sociale**  
249, rue de Rosny  
93100 - Montreuil



**BATIGERE MAISON FAMILIALE**  
6, avenue André Malraux  
57 000 Metz



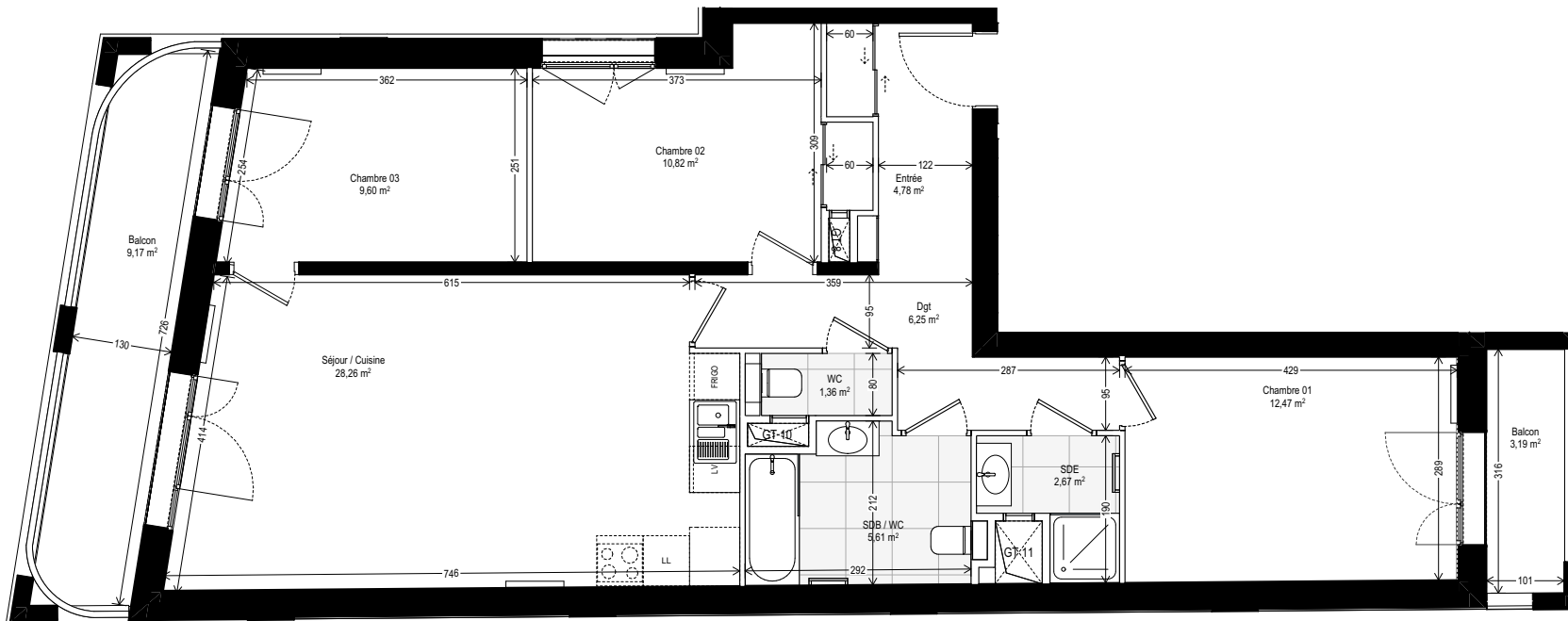
**Bâtiment 1**

**DESCRIPTION LOGEMENT**

N°	TYPE	ÉTAGE
<b>121</b>	<b>T4</b>	<b>R+2</b>
Séjour / Cuisine		28,26
Chambre 01		12,47
Chambre 02		10,82
Chambre 03		9,60
Dgt		6,25
SDB / WC		5,61
Entrée		4,78
SDE		2,67
WC		1,36
<b>Total surfaces habitables</b>		<b>81,82 m<sup>2</sup></b>
Balcon		12,36
<b>Total surfaces annexes</b>		<b>12,36 m<sup>2</sup></b>



Des modifications sont susceptibles d'être apportées à ce plan en fonction des nécessités techniques de la réalisation, tant en ce qui concerne les dimensions libres, que l'équipement, les surfaces et les hauteurs sous plafond indiquées sont approximatives.  
Les retombées, soffites, faux-plafonds, trappes de visite, ainsi que l'emplacement des équipements sanitaires ne sont pas tous digurés ou le sont à titre indicatif.  
Les surfaces indiquées sont conformes aux surfaces de la phase PRO-DCE, les côtes et surfaces indiquées peuvent varier en fonction des impératifs de construction.  
Des modifications ou des aménagements mineurs nécessaires pour des raisons techniques ou administratives pourront être reportés sur les plans.



**LÉGENDE**

Lave vaisselle	Cuisson	Tableau électrique	Poutre Si retombée, indiquée sur le plan
Double évier	Réfrigérateur	Sèche serviette	Porte fenêtre simple
Lave linge	Linéaire complémentaire	Radiateur	Porte fenêtre double
	Soffite, faux plafond	Gaine technique	Fenêtre simple
		Fenêtre double	