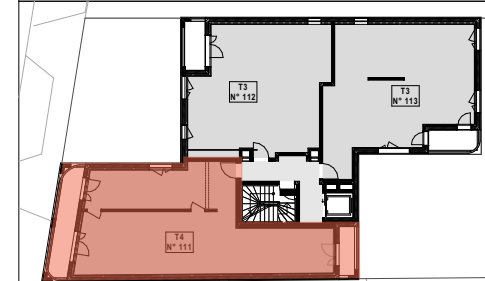


**Logements en accession sociale**  
249, rue de Rosny  
93100 - Montreuil



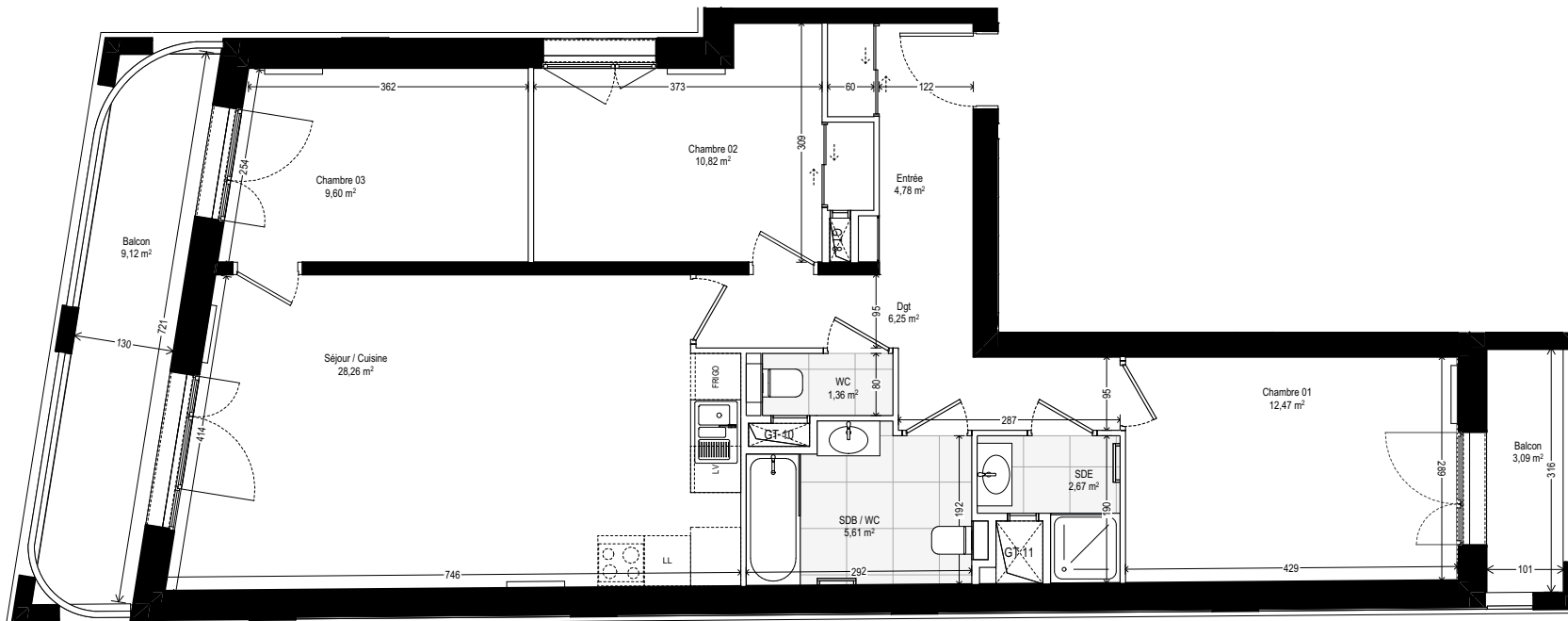
**BATIGERE MAISON FAMILIALE**  
6, avenue André Malraux  
57 000 Metz



**Bâtiment 1**

**DESCRIPTION LOGEMENT**

N°	TYPE	ÉTAGE
111	T4	R+1
Séjour / Cuisine		28,26
Chambre 01		12,47
Chambre 02		10,82
Chambre 03		9,60
Dgt		6,25
SDB / WC		5,61
Entrée		4,78
SDE		2,67
WC		1,36
<b>Total surfaces habitables</b>		<b>81,82 m<sup>2</sup></b>
Balcon		12,21
<b>Total surfaces annexes</b>		<b>12,21 m<sup>2</sup></b>



**LÉGENDE**

LV	Lave vaisselle	FRIGO	Cuisson	Tableau électrique	Poutre Si retombée, indiquée sur le plan.
Double évier		Linéaire complémentaire	Réfrigérateur	Sèche serviette	Porte fenêtre simple
LL	Lave linge	Soffite, faux plafond		Radiateur	Porte fenêtre double
				Gain technique	Fenêtre simple
					Fenêtre double



Des modifications sont susceptibles d'être apportées à ce plan en fonction des nécessités techniques de la réalisation, tant en ce qui concerne les dimensions libres, que l'équipement, les surfaces et les hauteurs sous plafond indiquées sont approximatives.  
Les retombées, soffites, faux-plafonds, trappes de visite, ainsi que l'emplacement des équipements sanitaires ne sont pas tous figurés ou le sont à titre indicatif.  
Les surfaces indiquées sont conformes aux surfaces de la phase PRO-DCE, les côtes et surfaces indiquées peuvent varier en fonction des impératifs de construction.  
Des modifications ou des aménagements mineurs nécessaires pour des raisons techniques ou administratives pourront être reportés sur les plans.