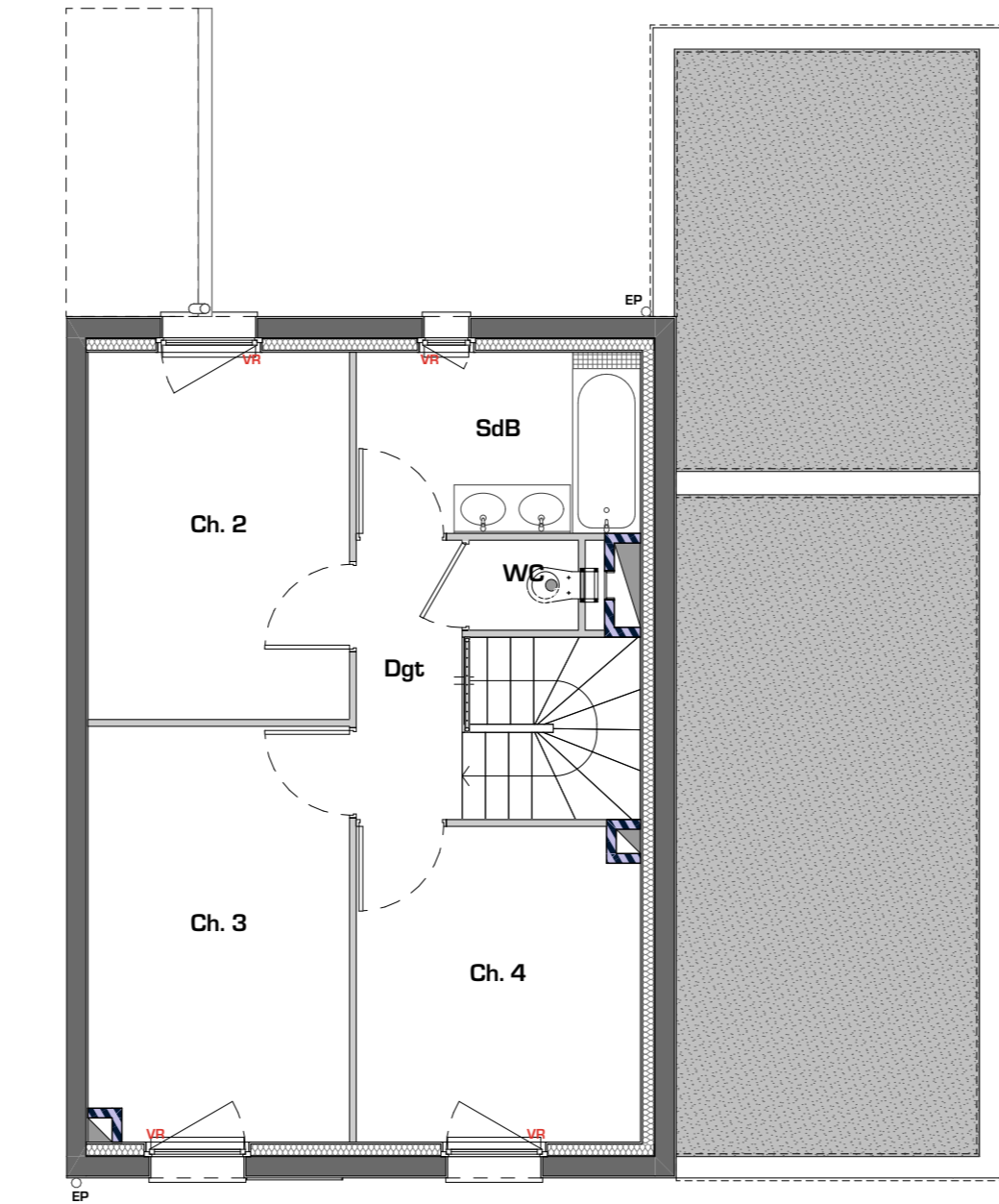
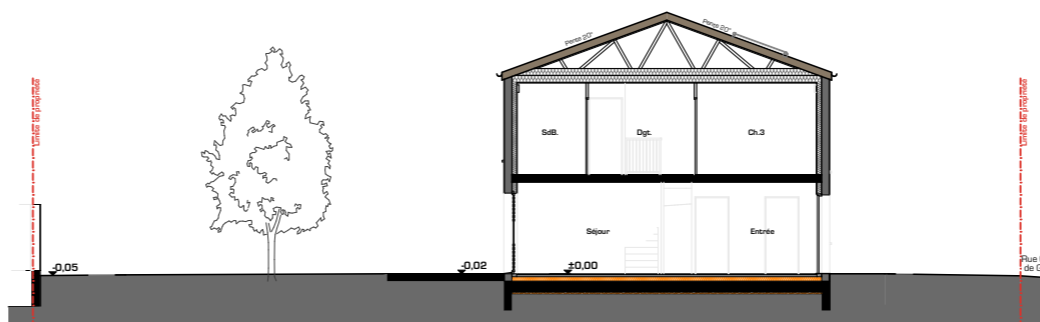


Rez de chaussée

NOTA: Le présent document exprime la figure et les dispositions générales du pavillon. Des variations peuvent intervenir en fonction des nécessités techniques et réglementaires. Les soffites, faux-plafonds, canalisations, radiateurs, ne sont pas tous représentés.



1er étage

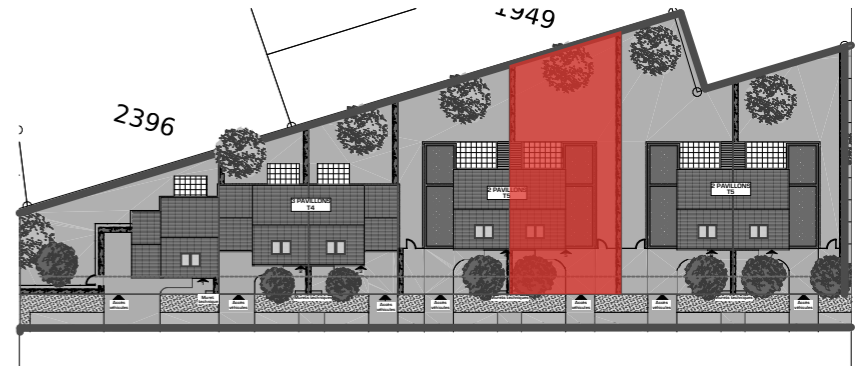


Coupe

BATIGERE
MAISON FAMILIALE
6, avenue André Malraux - 57000 METZ

Construction de 7 pavillons individuels
4 et 5 pièces
Rue Olympe de Gouges
Commune de UCKANGE

KLEIN + HASSLER
Architectes d.p.l.g.



Pavillon 10, rue Olympe de Gouges T5		DATE
Echelle: 1:75		28/06/2023
Entrée:	4,14 m ²	
Douche/WC:	4,17 m ²	
Cuisine:	8,51 m ²	
Buanderie/Rgt:	2,04 m ²	
Séjour:	23,93 m ²	
Ch.1:	11,77 m ²	
Placard:	0,52 m ²	
Dgt.:	3,15 m ²	
Ch.2:	10,23 m ²	
Ch.3:	11,46 m ²	
Ch.4:	9,44 m ²	
SdB:	5,48 m ²	
WC:	1,05 m ²	
Garage:	19,77 m ²	
Espace de rgt.:	3,95 m ²	
Terrasse:	15,25 m ²	
Jardin avant:	26,78 m ²	
Jardin arrière:	184,11 m ²	
Abri de jardin:	3,78 m ²	
TOTAL HABITABLE:		95,89 m²
		Parcelle: 353,36 m²