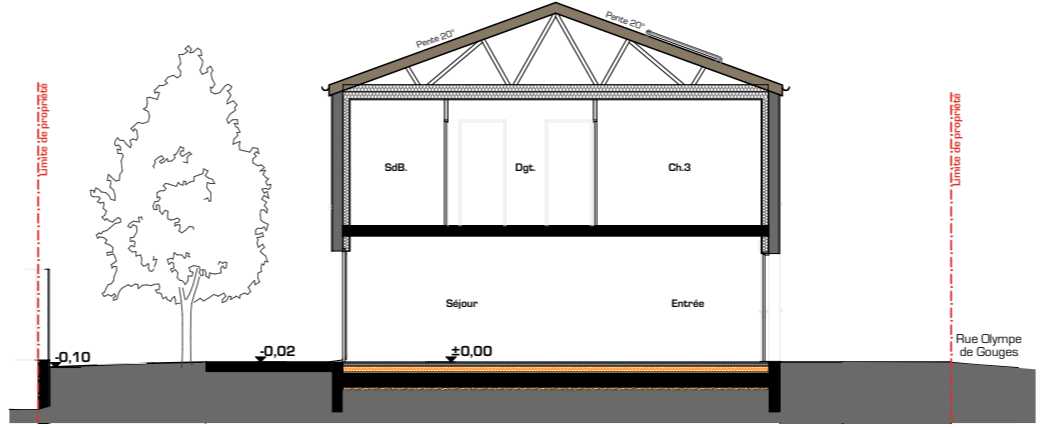


1er étage

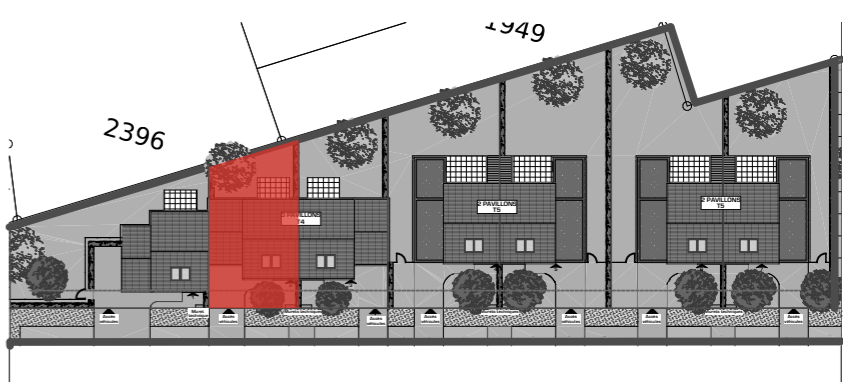


Coupe

BATIGERE
MAISON FAMILIALE
6, avenue André Malraux - 57000 METZ

Construction de 7 pavillons individuels
4 et 5 pièces
Rue Olympe de Gouges
Commune de UCKANGE

KLEIN + HASSLER
Architectes d.p.l.g.



Pavillon 16, rue Olympe de Gouges T4	DATE
Echelle: 1:75	12/06/2023

Entrée:	4,14 m ²
Douche/WC:	4,17 m ²
Cuisine:	8,51 m ²
Buanderie/Rgt:	2,04 m ²
Séjour:	23,93 m ²
Placard:	0,52 m ²
Dgt.:	3,15 m ²
Ch. 1:	11,46 m ²
Ch. 2:	10,23 m ²
Ch. 3:	9,44 m ²
SdB:	5,48 m ²
WC:	1,05 m ²

Garage:	19,77 m ²
Rgt:	4,59 m ²
Terrasse:	9,04 m ²
Jardin avant:	15,98 m ²
Jardin arrière:	43,63 m ²

TOTAL HABITABLE: 84,12 m²
Parcelle: 178,24 m²

Rez de chaussée

NOTA: Le présent document exprime la figure et les dispositions générales du pavillon. Des variations peuvent intervenir en fonction des nécessités techniques et réglementaires. Les soffites, faux-plafonds, canalisations, radiateurs, ne sont pas tous représentés.