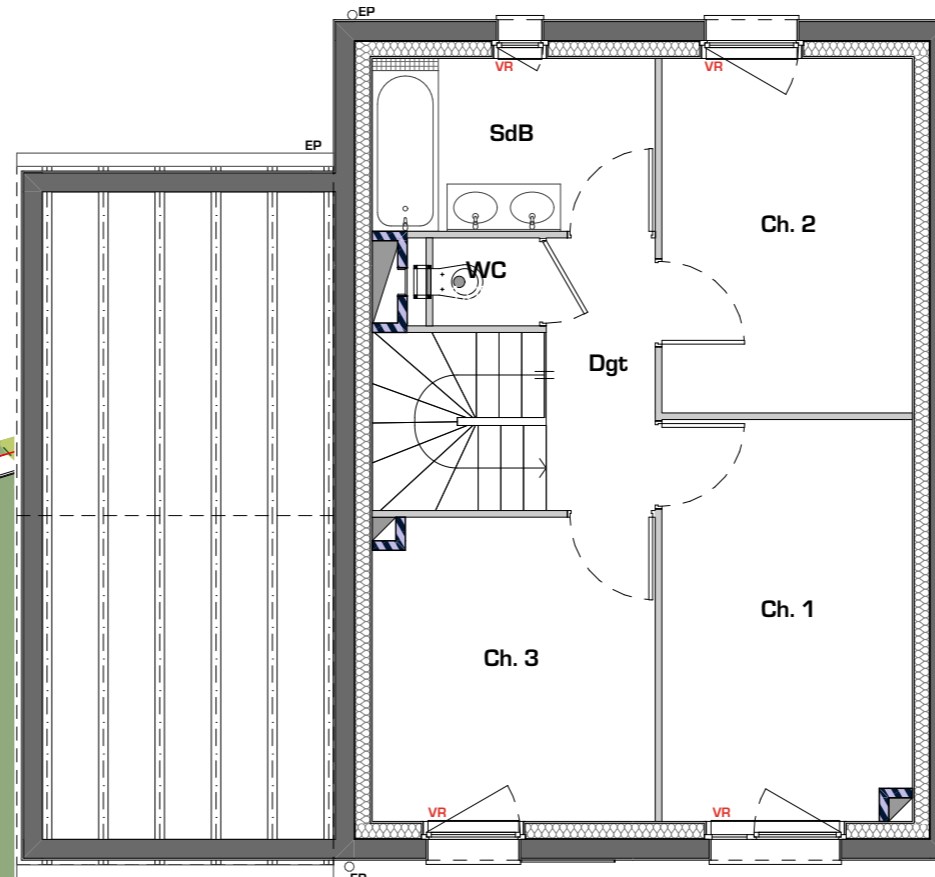
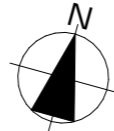


Coupe



1er étage



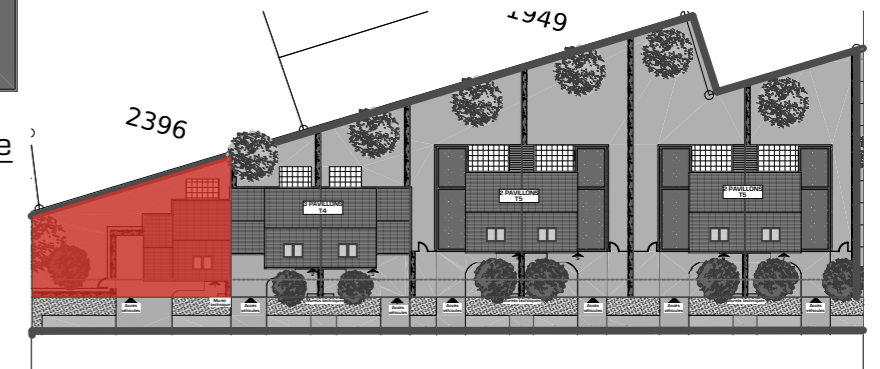
Rez de chaussée

BATIGERE
MAISON FAMILIALE
6, avenue André Malraux - 57000 METZ

Construction de 7 pavillons individuels
4 et 5 pièces
Rue Olympe de Gouges
Commune de UCKANGE



KLEIN + HASSLER
Architectes d.p.l.g.



Pavillon 18, rue Olympe de Gouges T4		DATE
Echelle: 1:80		12/06/2023
Entrée:	4,31 m ²	TOTAL HABITABLE: 83,88 m² Parcelle: 284,48 m²
Douche/WC:	4,16 m ²	
Cuisine:	8,38 m ²	
Buanderie/Rgt:	2,00 m ²	
Séjour:	24,07 m ²	
Placard:	0,52 m ²	
Dgt.:	3,33 m ²	
Ch.1:	11,14 m ²	
Ch.2:	9,94 m ²	
Ch.3:	9,51 m ²	
SdB:	5,47 m ²	
WC:	1,05 m ²	
Garage:	16,94 m ²	
Rgt.:	3,95 m ²	
Terrasse:	9,01 m ²	
Jardin avant:	8,01 m ²	
Jardin arrière:	148,70 m ²	

NOTA: Le présent document exprime la figure et les dispositions générales du pavillon. Des variations peuvent intervenir en fonction des nécessités techniques et réglementaires. Les soffites, faux-plafonds, canalisations, radiateurs, ne sont pas tous représentés.