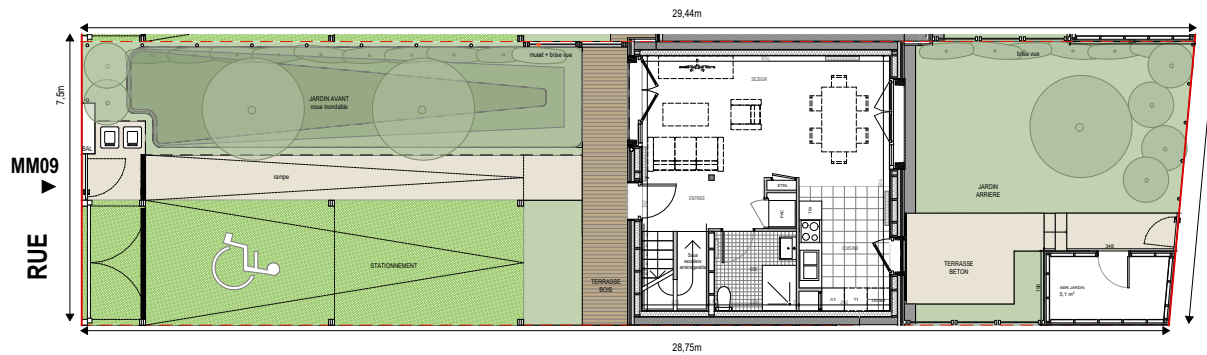




FAÇADE AVANT



FAÇADE ARRIERE



PARCELLE

ZAC LES BELLES VUES
20 MAISONS INDIVIDUELLES EN ACCESION
91290 - ARPAJON



BATIGERE - ILE DE FRANCE
89 Rue de Torquayville
75017 PARIS

LOCALISATION



DESCRIPTION LOGEMENT

NUMERO	TYPE	ETAGE
MM09	T4	RDC / R+1

Entrée	5.7 m ²
Séjour	21.8 m ²
Cuisine	7.6 m ²
Salle d'eau	4.5 m ²

surface totale rez de chaussée 39.6 m²

Chambre 1	9.8 m ²
Chambre 2	10.4 m ²
Chambre 3	9.3 m ²
Salle de Bain	4 m ²
Dégagement	5 m ²

surface totale 1er étage 38.5 m²

SURFACE TOTALE HABITABLE 78.1 m²

Terrasse Bois	8.8 m ²
Terrasse Béton	7.7 m ²
Abri Jardin	5.1 m ²
Jardin avant	42.8 m ²
Jardin arrière	37.1 m ²
Stationnement	38.5 m ²

SURFACE TOTALE ANNEXE 140 m²

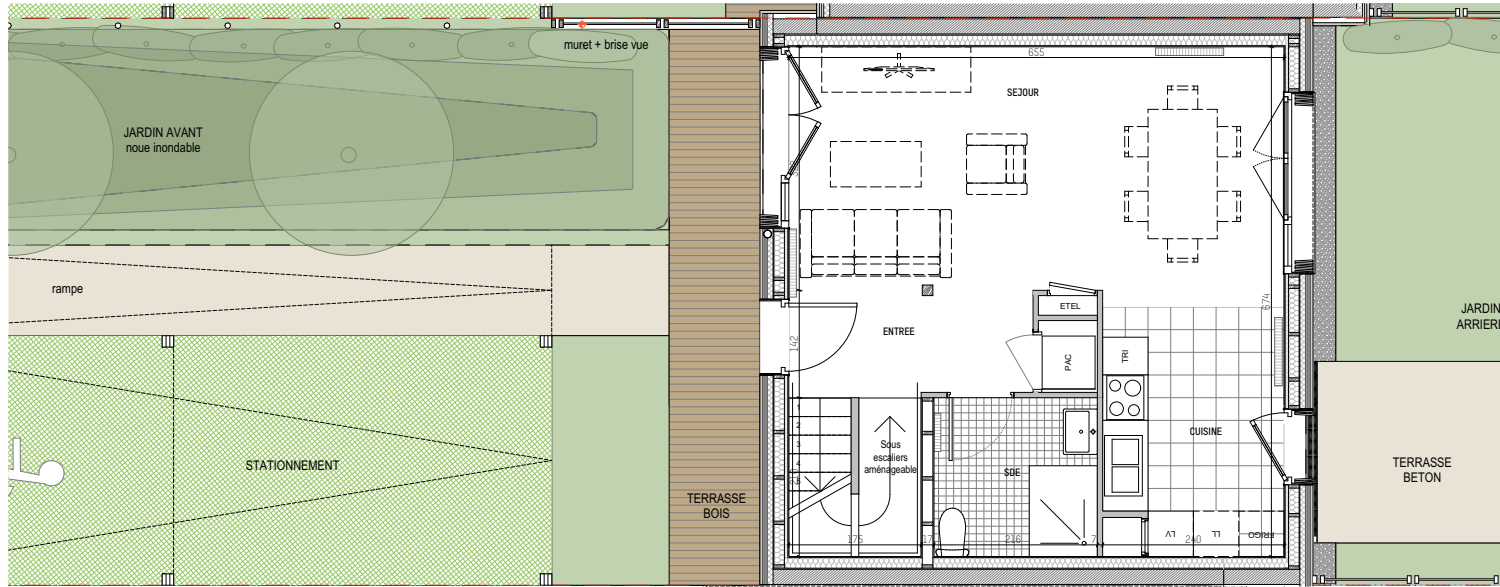
13/06/2022 INDICE 0

Des modifications sont susceptibles d'être apportées à ce plan en fonction des nécessités techniques ou réglementaires lors de la réalisation, tant en ce qui concerne les dimensions linéaires que l'équipement.

Les surfaces sont approximatives conformément à l'article R261-25 du COU. Les cotes et surfaces indiquées peuvent varier en fonction des impératifs de construction. Les poteaux, soffites, faux plafonds, trappes de visite, gaines, canalisations, connecteurs, l'emplacement des équipements et implantations électriques sont figurés à titre indicatif. Les plantations éventuellement indiquées sur le plan n'est pas fournie. La hauteur des seuils est approximative et correspond à la différence entre les niveaux fins intérieurs et extérieurs.

Légendes

	Sol béton nivelé		ETEL Equipement technique électrique du logement		Radiateurs et bords arrondis
	Zone enherbée		PAC Pompe à Chaleur		Cuisine
	Sol pavé enherbé		LV Lave vaisselle		Arbustes
	Graviers		LL Laine Linge		Arbres
	Terrasse Bois		TRI Pluies		Trappe de visite
	Terrasse Béton		BAL Boîte aux lettres		



ZAC LES BELLES VUES
20 MAISONS INDIVIDUELLES EN ACCESION
91290 - ARPAJON



BATIGERE - ILE DE FRANCE
89 Rue de Torquaille
75017 PARIS

LOCALISATION



DESCRIPTION LOGEMENT

NUMERO	TYPE	ETAGE
MM09	T4	RDC / R+1

Entrée	5.7 m ²
Séjour	21.8 m ²
Cuisine	7.6 m ²
Salle d'eau	4.5 m ²
surface totale rez de chaussée	
Chambre 1	9.8 m ²
Chambre 2	10.4 m ²
Chambre 3	9.3 m ²
Salle de Bain	4 m ²
Dégagement	5 m ²
surface totale 1er étage	

SURFACE TOTALE HABITABLE 78.1 m²

Terrasse Bois	8.8 m ²
Terrasse Béton	7.7 m ²
Abri Jardin	5.1 m ²
Jardin avant	42.8 m ²
Jardin arrière	37.1 m ²
Stationnement	38.5 m ²

SURFACE TOTALE ANNEXE 140 m²

13/06/2022 INDICE 0

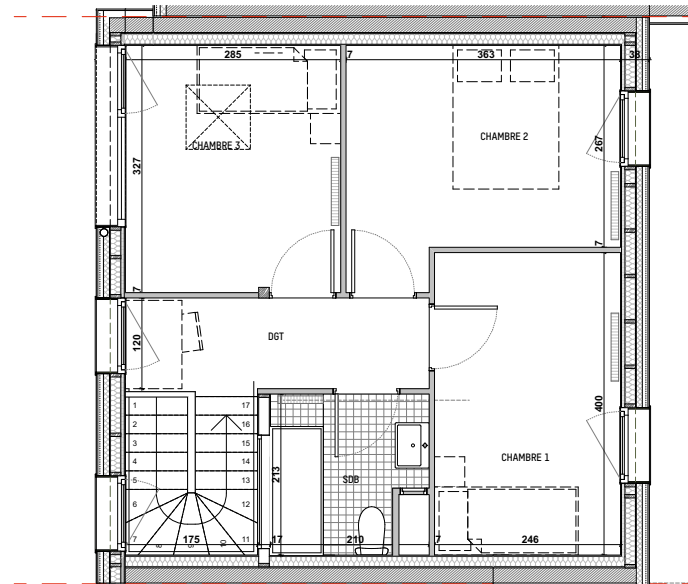
Des modifications sont susceptibles d'être apportées à ce plan en fonction des nécessités techniques ou réglementaires lors de la réalisation, tant en ce qui concerne les dimensions liées que l'équipement.
Les surfaces sont approximatives conformément à l'article R261-25 du COH. Les cotes et surfaces indiquées peuvent varier en fonction des impératifs de construction.
Les rebords, soffites, faux plafonds, trappes de visite, gaines, canalisations, connecteurs, l'emplacement des équipements et implantations électriques sont figurés à titre indicatif.
Les plantations éventuellement indiquées sur le plan n'est pas fourni. La hauteur des seuils est approximative et correspond à la différence entre les niveaux fins intérieurs et extérieurs.

Légendes

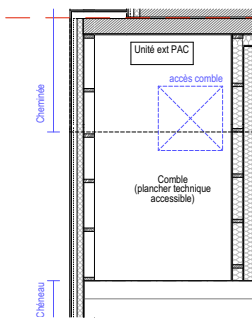
Soit béton nivelé	ETEL Equipement technique électrique du logement	Radiateur et sèche serviette
Zone enherbée	PAC Pompe à Chaleur	Cuisine
Soit pavé enherbé	LV Lave vaisselle	Arbustes
Graviers	LL Lave Linge	Arbres
Terrasse Bois	TRI Pluies	Boîte aux lettres
	BAL Boîte aux lettres	Trappe de visite

MM09

REZ-DE-CHAUSSEE



PREMIER ETAGE



COMBLE