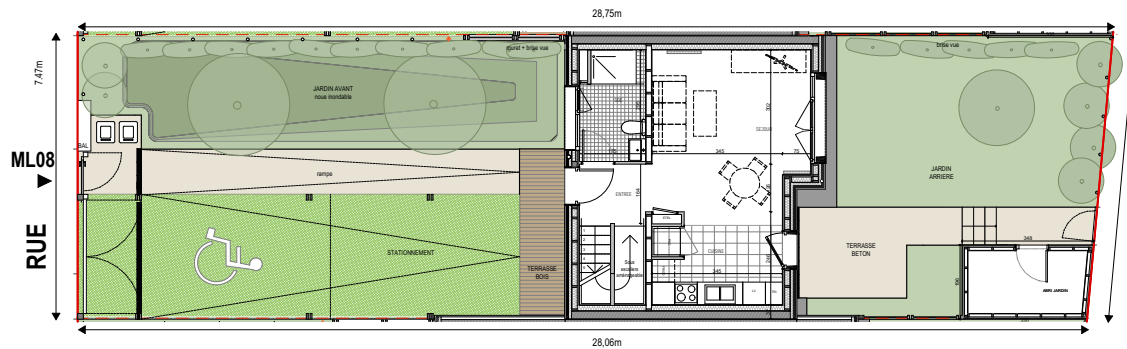




FACADE AVANT



FACADE ARRIERE



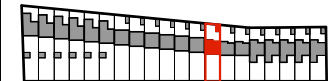
PARCELLE

ZAC LES BELLES VUES
20 MAISONS INDIVIDUELLES EN ACCESION
91290 - ARPAJON



BATIGERE - ILE DE FRANCE
89 Rue de Torquayville
75017 PARIS

LOCALISATION



DESCRIPTION LOGEMENT

NUMERO	TYPE	ETAGE
ML08	T3	RDC / R+1
Entrée		3.7 m ²
Séjour		18.2 m ²
Cuisine		7.2 m ²
Salle d'eau		4.9 m ²
surface totale rez de chaussée		
		34 m²
Chambre 1		11.7 m ²
Chambre 2		9.6 m ²
Salle de Bain		5.7 m ²
Dégagement		3.9 m ²
surface totale 1er étage		
		30.9 m²

SURFACE TOTALE HABITABLE 64.9 m²

Terrasse Bois	5.3 m ²
Terrasse Béton	9 m ²
Abri Jardin	5.1 m ²
Jardin avant	41.6 m ²
Jardin arrière	42.1 m ²
Stationnement	38.5 m ²

SURFACE TOTALE ANNEXE 141.6 m²

13/06/2022 INDICE 0

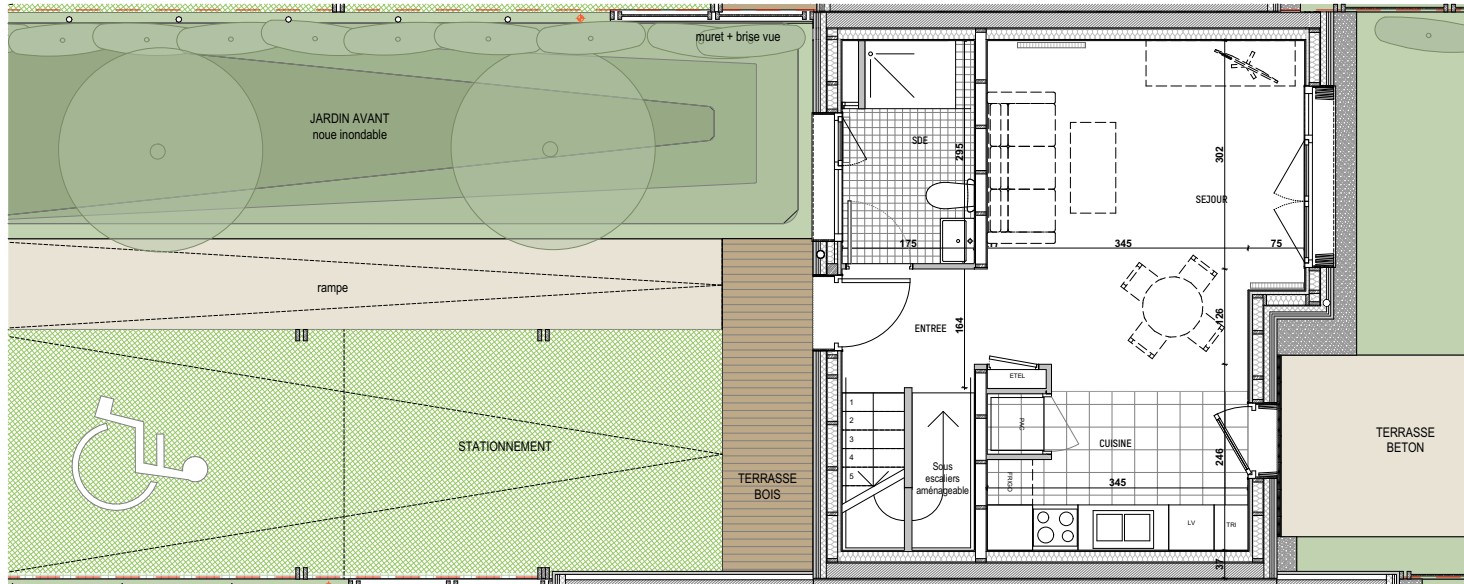
Des modifications sont susceptibles d'être apportées à ce plan en fonction des nécessités techniques ou réglementaires lors de la réalisation, tant en ce qui concerne les dimensions (hors que l'équipement).
Les surfaces sont approximatives conformément à l'article R261-25 du COC. Les cotes et surfaces indiquées peuvent varier en fonction des impératifs de construction.
Les réseaux, soffites, faux plafonds, trappes de visite, gaines, canalisations, connecteurs, l'emplacement des équipements et implantations électriques sont figurés à titre indicatif.
Les plantations éventuellement indiquées sur le plan n'est pas fourni. La hauteur des seuils est approximative et correspond à la différence entre les niveaux fins intérieurs et extérieurs.

Légendes

	Sol béton nivelé		ETEL Equipement technique électrique		Radiateurs du logement
	Zone enherbée		PAC Pompe à Chaleur		Cuisine
	Sol pavé enherbé		LV Lave vaisselle		Arbuttes
	Graviers		LL Lave Linge		Arbres
	Terrasse Bois		BAL Boîte aux lettres		Trappe de visite



ML08



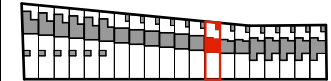
ZAC LES BELLES VUES
20 MAISONS INDIVIDUELLES EN ACCESION
91290 - ARPAJON



BATIGERE
en ILE-DE-FRANCE

BATIGERE - ILE DE FRANCE
89 Rue de Torquaille
75017 PARIS

LOCALISATION



DESCRIPTION LOGEMENT

NUMERO	TYPE	ETAGE
ML08	T3	RDC / R+1

Entrée	3.7 m ²
Séjour	18.2 m ²
Cuisine	7.2 m ²
Salle d'eau	4.9 m ²
surface totale rez de chaussée	
Chambre 1	11.7 m ²
Chambre 2	9.6 m ²
Salle de Bain	5.7 m ²
Dégagement	3.9 m ²
surface totale 1er étage	

surface totale 1er étage 30.9 m²

SURFACE TOTALE HABITABLE 64.9 m²

Terrasse Bois	5.3 m ²
Terrasse Béton	9 m ²
Abri Jardin	5.1 m ²
Jardin avant	41.6 m ²
Jardin arrière	42.1 m ²
Stationnement	38.5 m ²

SURFACE TOTALE ANNEXE 141.6 m²

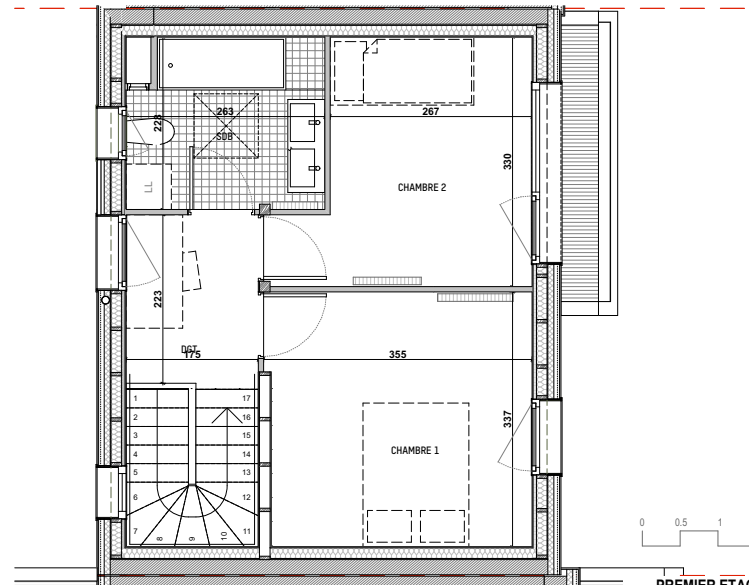
13/06/2022 INDICE 0

Des modifications sont susceptibles d'être apportées à ce plan en fonction des nécessités techniques ou réglementaires lors de la réalisation, tant en ce qui concerne les dimensions liées que l'équipement.
Les surfaces sont approximatives conformément à l'article R261-25 du COC. Les cotes et surfaces indiquées peuvent varier en fonction des impératifs de construction.
Les interrupteurs, prises, faux plafonds, trappes de visite, gaines, condensations, connecteurs, l'emplacement des équipements et implantations électriques sont figurés à titre indicatif.
Les plantations éventuellement indiquées sur le plan n'est pas fournie. La hauteur des seuils est approximative et correspond à la différence entre les niveaux fins intérieurs et extérieurs.

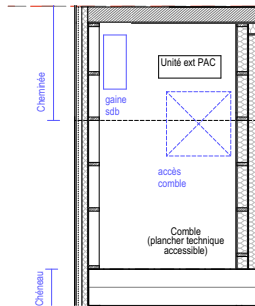
Légendes

Sol béton nivelé	ETEL Equipement technique électrique du logement	Radiateurs et sols électriques
Zone enherbée	PAC Pompe à Chaleur	Cuisine
Sol javé enherbée	LV Lave vaisselle	Adoube
Gravier	LL Lini Linge	Atres
Terrasse Bois	TRI Porte	BAL Boîte aux lettres
		Trappe de visite

REZ-DE-CHAUSSEE



PREMIER ETAGE



COMBLE