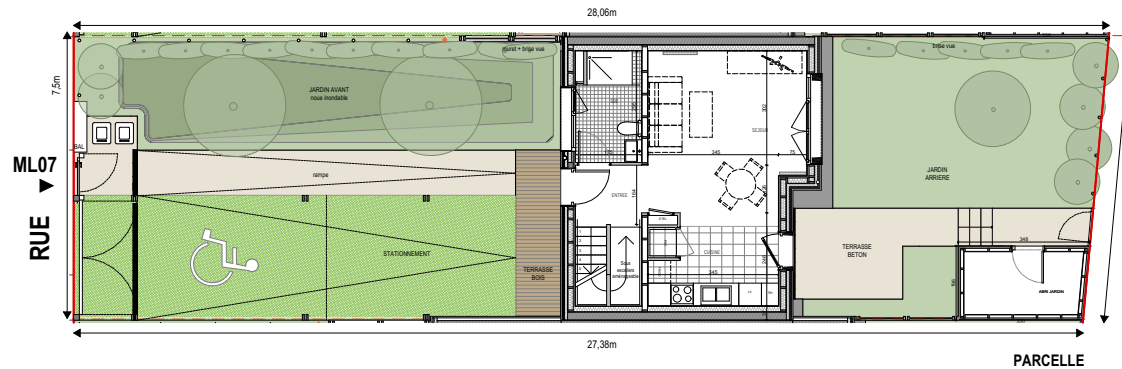


FAÇADE AVANT



FAÇADE ARRIERE

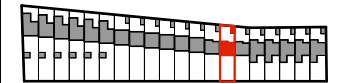


ZAC LES BELLES VUES
20 MAISONS INDIVIDUELLES EN ACCESION
91290 - ARPAJON



BATIGERE - ILE DE FRANCE
89 Rue de Torquville
75017 PARIS

LOCALISATION



DESCRIPTION LOGEMENT

NUMERO	TYPE	ETAGE
ML07	T3	RDC / R+1
Entrée		3.7 m ²
Séjour		18.2 m ²
Cuisine		7.2 m ²
Salle d'eau		4.9 m ²
surface totale rez de chaussée		
		34 m²
Chambre 1		11.7 m ²
Chambre 2		9.6 m ²
Salle de Bain		5.7 m ²
Dégagement		3.9 m ²
surface totale 1er étage		
		30.9 m²

SURFACE TOTALE HABITABLE 64.9 m²

Terrasse Bois	5.6 m ²
Terrasse Béton	9 m ²
Abri Jardin	5.1 m ²
Jardin avant	36.9 m ²
Jardin arrière	42.4 m ²
Stationnement	38.5 m ²

SURFACE TOTALE ANNEXE 137.5 m²

13/06/2022 INDICE 0

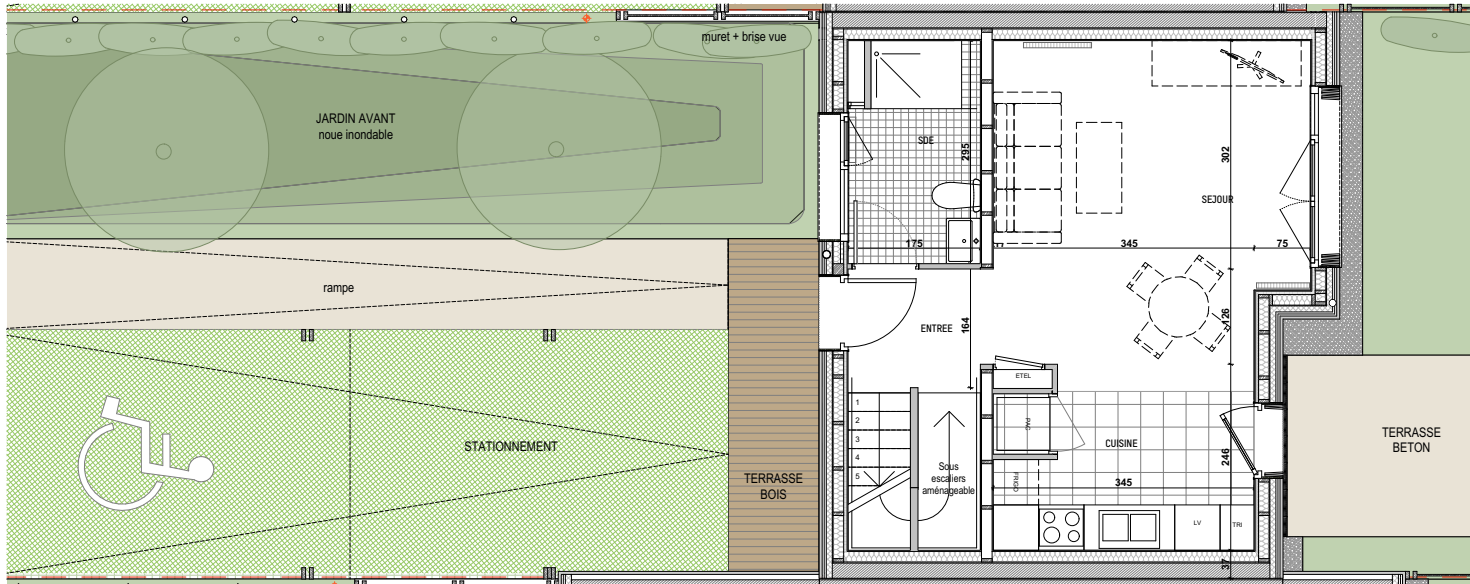
Des modifications sont susceptibles d'être apportées à ce plan en fonction des nécessités techniques ou réglementaires lors de la réalisation, tant en ce qui concerne les dimensions liées que l'équipement.
Les surfaces sont approximatives conformément à l'article R261-25 du COH. Les cotes et surfaces indiquées peuvent varier en fonction des impératifs de construction.
Les poteaux, soffites, faux plafonds, trappes de visite, gaines, canalisations, connecteurs, l'emplacement des équipements et implantations électriques sont figurés à titre indicatif.
Les plantations éventuellement indiquées sur le plan n'est pas fournie. La hauteur des seuils est approximative et correspond à la différence entre les niveaux fins intérieurs et extérieurs.

Légendes

	Soi béton nivelé		ETEL Equipement technique électrique du logement		Radiateurs et sèche serviette
	Zone herbeuse		PAC Pompe à Chaleur		Cuisine
	Soi pavé enterré		LV Lave vaisselle		Arbuttes
	Graviers		LL Laine Linge		Abrus
	Terrasse Bois		BAL Boîte aux lettres		Trappe de visite



ML07



ZAC LES BELLES VUES
20 MAISONS INDIVIDUELLES EN ACCESION
91290 - ARPAJON



BATIGERE - ILE DE FRANCE
89 Rue de Torquayville
75017 PARIS

LOCALISATION



DESCRIPTION LOGEMENT

NUMERO	TYPE	ETAGE
ML07	T3	RDC / R+1

Entrée	3.7 m ²
Séjour	18.2 m ²
Cuisine	7.2 m ²
Salle d'eau	4.9 m ²
surface totale rez de chaussée	
Chambre 1	11.7 m ²
Chambre 2	9.6 m ²
Salle de Bain	5.7 m ²
Dégagement	3.9 m ²
surface totale 1er étage	

SURFACE TOTALE HABITABLE 64.9 m²

Terrasse Bois	5.6 m ²
Terrasse Béton	9 m ²
Abri Jardin	5.1 m ²
Jardin avant	36.9 m ²
Jardin arrière	42.4 m ²
Stationnement	38.5 m ²

SURFACE TOTALE ANNEXE 137.5 m²

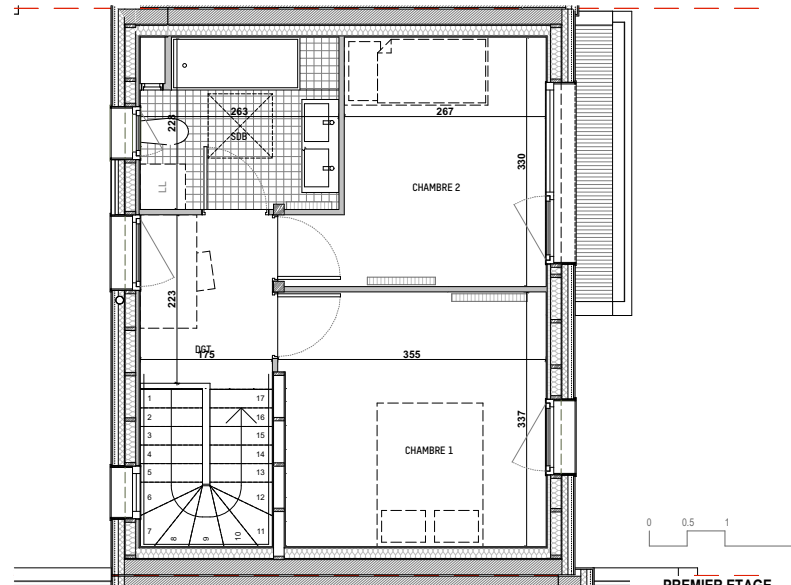
13/06/2022 INDICE 0

Des modifications sont susceptibles d'être apportées à ce plan en fonction des nécessités techniques ou réglementaires lors de la réalisation, tant en ce qui concerne les dimensions liées que l'équipement.
Les surfaces sont approximatives conformément à l'article R261-25 du COC. Les cotes et surfaces indiquées peuvent varier en fonction des impératifs de construction.
Les poteaux, soffites, faux plafonds, trappes de visite, gaines, canalisations, connecteurs, l'emplacement des équipements et implantations électriques sont figurés à titre indicatif.
Les plantations éventuellement indiquées sur le plan n'est pas fournie. La hauteur des seuils est approximative et correspond à la différence entre les niveaux fins intérieurs et extérieurs.

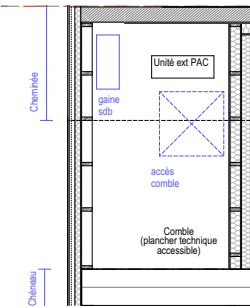
Légendes

	Sol béton nivelé		ETEL Equipement technique électrique du logement		Radiateurs et sèche serviette
	Zone enherbée		PAC Pompe à Chaleur		Cuisine
	Sol javé enherbé		LV Lave vaisselle		Arbustes
	Graviers		LL Lini Linge		Attres
	Terrasse Bois		BAL Boîte aux lettres		Trappe de visite

REZ-DE-CHAUSSEE



PREMIER ETAGE



COMBLE