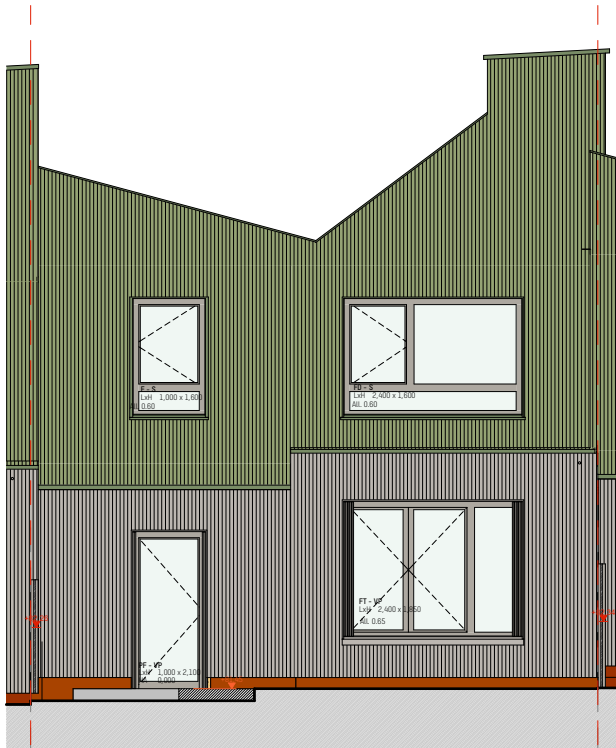
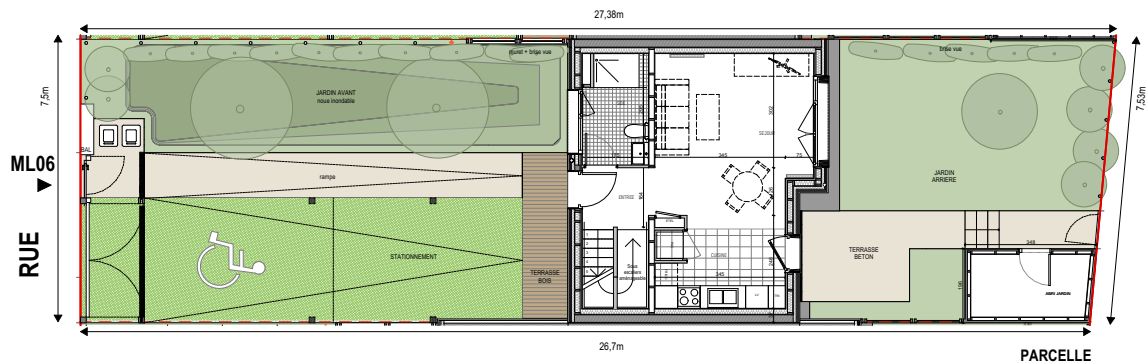


FAÇADE AVANT



FAÇADE ARRIERE



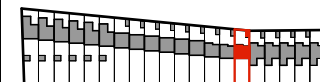
PARCELLE

ZAC LES BELLES VUES
20 MAISONS INDIVIDUELLES EN ACCESION
91290 - ARPAJON



BATIGERE - ILE DE FRANCE
89 Rue de Torquaille
75017 PARIS

LOCALISATION



DESCRIPTION LOGEMENT

NUMERO	TYPE	ETAGE
ML06	T3	RDC / R+1
Entrée		3.7 m ²
Séjour		18.2 m ²
Cuisine		7.2 m ²
Salle d'eau		4.9 m ²
surface totale rez de chaussée		34 m²
Chambre 1		11.7 m ²
Chambre 2		9.6 m ²
Salle de Bain		5.7 m ²
Dégagement		3.9 m ²
surface totale 1er étage		30.9 m²

SURFACE TOTALE HABITABLE	64.9 m ²
Terrasse Bois	5.3 m ²
Terrasse Béton	8.4 m ²
Abri Jardin	5.1 m ²
Jardin avant	36.6 m ²
Jardin arrière	38.4 m ²
Stationnement	38.3 m ²
SURFACE TOTALE ANNEXE	132.1 m ²

13/06/2022 INDICE 0

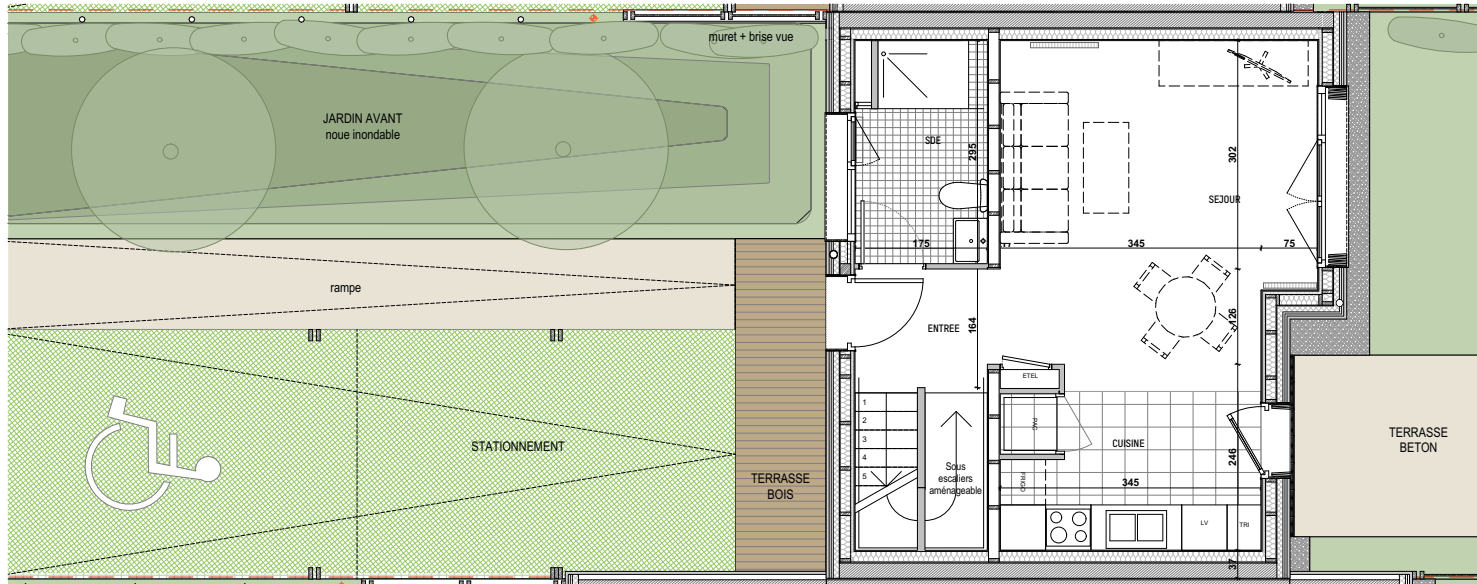
Des modifications sont susceptibles d'être apportées à ce plan en fonction des nécessités techniques ou réglementaires lors de la réalisation, tant en ce qui concerne les dimensions liées que l'équipement.
Les surfaces sont approximatives conformément à l'article R261-25 du COC. Les cotes et surfaces indiquées peuvent varier en fonction des impératifs de construction.
Les poteaux, soffites, faux plafonds, trappes de visite, gaines, canalisations, connecteurs, l'emplacement des équipements et implantations électriques sont figurés à titre indicatif.
Les plantations éventuellement indiquées sur le plan n'est pas fournie. La hauteur des seuils est approximative et correspond à la différence entre les niveaux fins intérieurs et extérieurs.

Légendes

Sol béton nivelé	ETEL Equipement technique électrique du logement	Radiateurs et climatiseurs
Zone herbeuse	PAC Pompe à Chaleur	Cuisine
Sol pavé enterré	LV Lave vaisselle	Attentes
Gravier	LL Laine Linge	Atres
Terrasse Bois	TRI Pluies	Atres
	BAL Boîte aux lettres	Trappe de visite



ML06



ZAC LES BELLES VUES

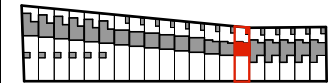
20 MAISONS INDIVIDUELLES EN ACCESION
91290 - ARPAJON



BATIGERE
en ILE-DE-FRANCE

BATIGERE - ILE DE FRANCE
89 Rue de Torquayville
75017 PARIS

LOCALISATION



DESCRIPTION LOGEMENT

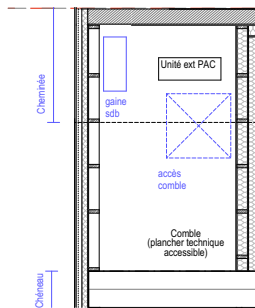
NUMERO	TYPE	ETAGE
ML06	T3	RDC / R+1
Entrée		3.7 m ²
Séjour		18.2 m ²
Cuisine		7.2 m ²
Salle d'eau		4.9 m ²
surface totale rez de chaussée		34 m²
Chambre 1		11.7 m ²
Chambre 2		9.6 m ²
Salle de Bain		5.7 m ²
Dégagement		3.9 m ²
surface totale 1er étage		30.9 m²
SURFACE TOTALE HABITABLE		64.9 m²
Terrasse Bois		5.3 m ²
Terrasse Béton		8.4 m ²
Abri Jardin		5.1 m ²
Jardin avant		36.6 m ²
Jardin arrière		38.4 m ²
Stationnement		38.3 m ²
SURFACE TOTALE ANNEXE		132.1 m²

13/06/2022 INDICE 0

Des modifications sont susceptibles d'être apportées à ce plan en fonction des nécessités techniques ou réglementaires lors de la réalisation, tant en ce qui concerne les dimensions (hors que l'équipement).
Les surfaces sont approximatives conformément à l'article R261-25 du COC. Les cotes et surfaces indiquées peuvent varier en fonction des impératifs de construction.
Les interrupteurs, soffites, faux plafonds, trappes de visite, gaines, canalisations, connecteurs, l'emplacement des équipements et implantations électriques sont figurés à titre indicatif.
Les plantations éventuellement indiquées sur le plan n'est pas fournie. La hauteur des seuils est approximative et correspond à la différence entre les niveaux fins intérieurs et extérieurs.

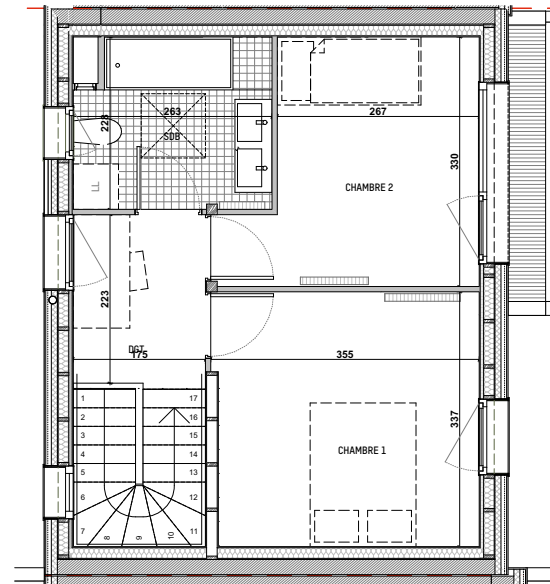
Légendes

	ETEL	Equipement technique électrique du logement		Radiateurs et sols à rayonnement
	PAC	Pompe à Chaleur		Cuisine
	LV	Lave vaisselle		Arbustes
	LL	Lain Linge		Arbres
	TRI	Pluies		Boîte aux lettres
	BAL	Boîte aux lettres		Trappe de visite



COMBLE

REZ-DE-CHAUSSEE



PREMIER ETAGE

