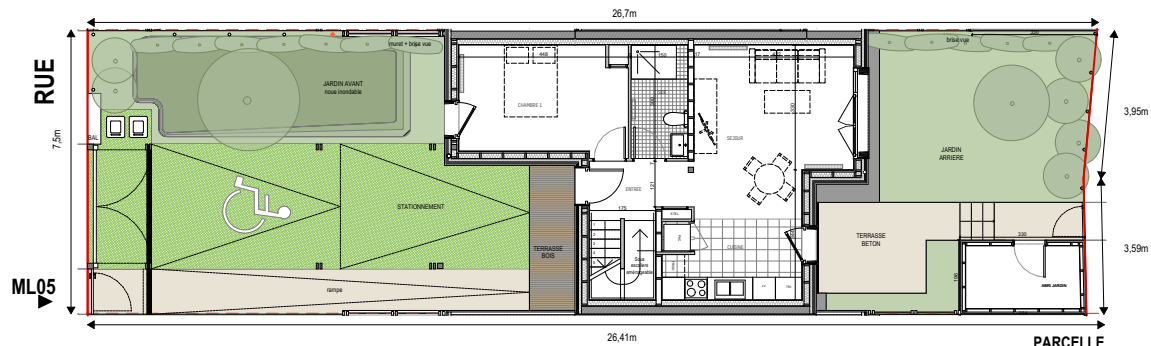




FAÇADE AVANT



FAÇADE ARRIERE



ZAC LES BELLES VUES

20 MAISONS INDIVIDUELLES EN ACCESION
91290 - ARPAJON

BATIGERE
en ILE-DE-FRANCE

BATIGERE - ILE DE FRANCE
89 Rue de Torquaille
75017 PARIS

LOCALISATION

DESCRIPTION LOGEMENT		
NUMERO	TYPE	ETAGE
ML05	T4	RDC / R+1

Entrée	4.6 m ²
Séjour	17.7 m ²
Cuisine	7.7 m ²
Chambre 1	12.4 m ²
Salle d'eau	4.5 m ²
surface totale rez de chaussée	
Chambre 2	12.6 m ²
Chambre 3	10.3 m ²
Salle de Bain	5.7 m ²
Dégagement	4m ²
surface totale 1er étage	
79.5 m²	

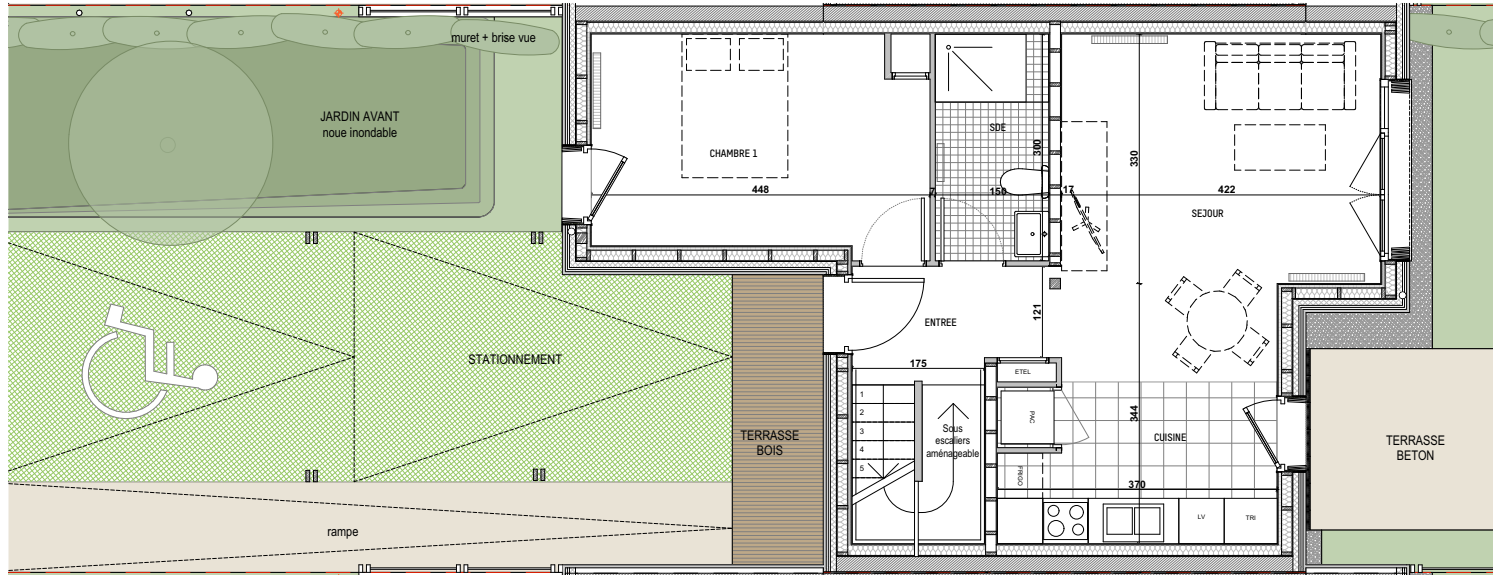
SURFACE TOTALE HABITABLE	
Terrasse Bois	4.6 m ²
Terrasse Béton	7.9 m ²
Abri Jardin	5.1 m ²
Jardin avant	26.3 m ²
Jardin arrière	30.5 m ²
Stationnement	38.5 m ²
112.9 m²	

13/06/2022 INDICE 0

Des modifications sont susceptibles d'être apportées à ce plan en fonction des nécessités techniques ou réglementaires lors de la réalisation, tant en ce qui concerne les dimensions liées que l'équipement.
Les surfaces sont approximatives conformément à l'article R261-25 du COC. Les cotes et surfaces indiquées peuvent varier en fonction des impératifs de construction.
Les poteaux, soffites, faux plafonds, trappes de visite, gaines, canalisations, connecteurs, l'emplacement des équipements et implantations électriques sont figurés à titre indicatif.
Les plantations éventuellement indiquées sur le plan n'est pas fournie. La hauteur des seuils est approximative et correspond à la différence entre les niveaux fins intérieurs et extérieurs.

Légendes

Sol béton nivelé	ETEL Equipement technique électrique du logement	Radiateurs et sèche serviette
Zone herbeuse	PAC Pompe à Chaleur	Cuisine
Sol pavé enterré	LV Lave vaisselle	Arbutes
Gravier	LL Laine Linge	Arbres
Terrasse Bois	TRI Pluies	Trappe de visite
Terrasse Béton	BAL Boîte aux lettres	



ML05

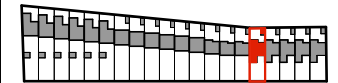


ZAC LES BELLES VUES
20 MAISONS INDIVIDUELLES EN ACCESSION
91290 - ARPAJON



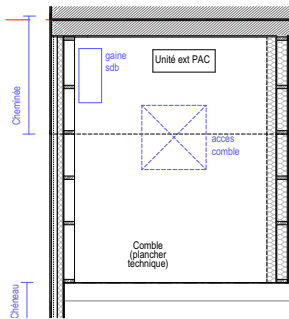
BATIGERE - ILE DE FRANCE
89 Rue de Torquayville
75017 PARIS

LOCALISATION



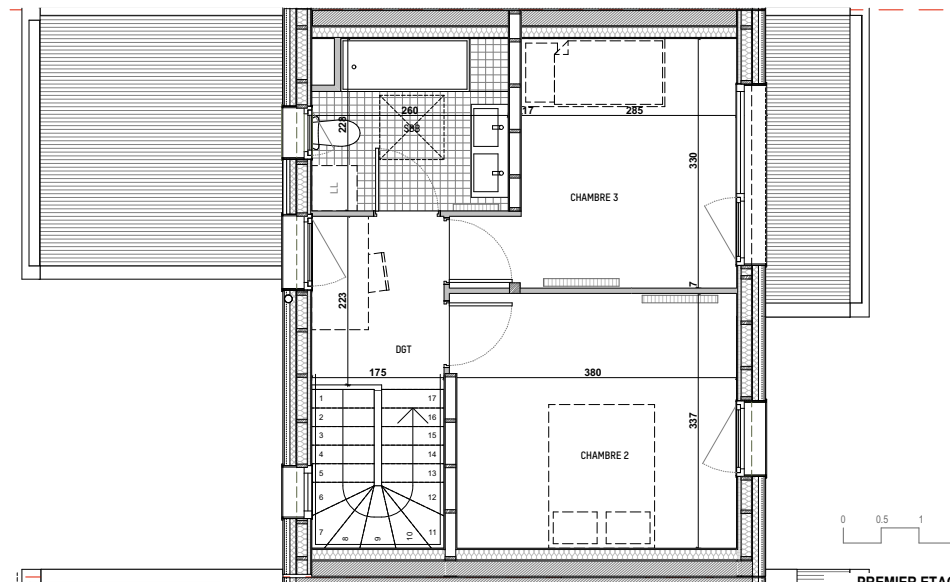
DESCRIPTION LOGEMENT

NUMERO	TYPE	ETAGE
ML05	T4	RDC / R+1
Entrée		4.6 m ²
Séjour		17.7 m ²
Cuisine		7.7 m ²
Chambre 1		12.4 m ²
Salle d'eau		4.5 m ²
surface totale rez de chaussée		46.9 m²
Chambre 2		12.6 m ²
Chambre 3		10.3 m ²
Salle de Bain		5.7 m ²
Dégagement		4m ²
surface totale 1er étage		32.6 m²
SURFACE TOTALE HABITABLE		79.5 m²
Terrasse Bois		4.6 m ²
Terrasse Béton		7.9 m ²
Abri Jardin		5.1 m ²
Jardin avant		26.3 m ²
Jardin arrière		30.5 m ²
Stationnement		38.5 m ²
SURFACE TOTALE ANNEXE		112.9 m²



COMBLE

REZ-DE-CHAUSSEE



PREMIER ETAGE



Légendes

Sol béton nivelé	ETEL Equipement technique électrique du logement	Radiateurs et sèche serviette
Zone enherbée	PAC Pompe à Chaleur	Cuisine
Sol pavé enherbé	LV Lave vaisselle	Ardoises
Gravier	LL Laine Linge	Attres
Terrasse Bois	TRI Pluies	Trappe de visite
	BAL Boîte aux lettres	

13/06/2022 INDICE 0
Des modifications sont susceptibles d'être apportées à ce plan en fonction des nécessités techniques ou réglementaires lors de la réalisation, tant en ce qui concerne les dimensions (hors que l'équipement).
Les surfaces sont approximatives conformément à l'article R261-25 du COC. Les cotes et surfaces indiquées peuvent varier en fonction des impératifs de construction.
Les rebords, soffites, faux plafonds, trappes de visite, gaines, canalisations, connecteurs, l'emplacement des équipements et implantations électriques sont figurés à titre indicatif.
Les plantations éventuellement indiquées sur le plan n'est pas fournie. La hauteur des sols est approximative et correspond à la différence entre les niveaux fins intérieurs et extérieurs.