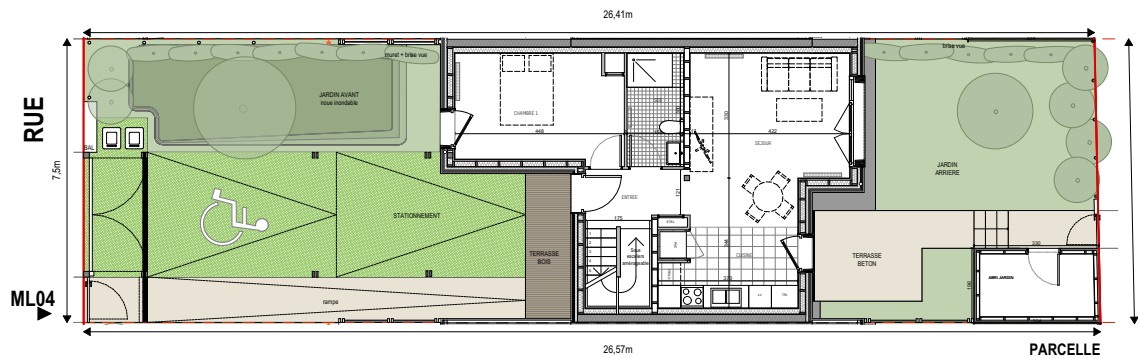




FACADE AVANT



FACADE ARRIERE



ZAC LES BELLES VUES

20 MAISONS INDIVIDUELLES EN ACCESION
91290 - ARPAJON

BATIGERE
en ILE-DE-FRANCE

BATIGERE - ILE DE FRANCE
89 Rue de Torquville
75017 PARIS

LOCALISATION

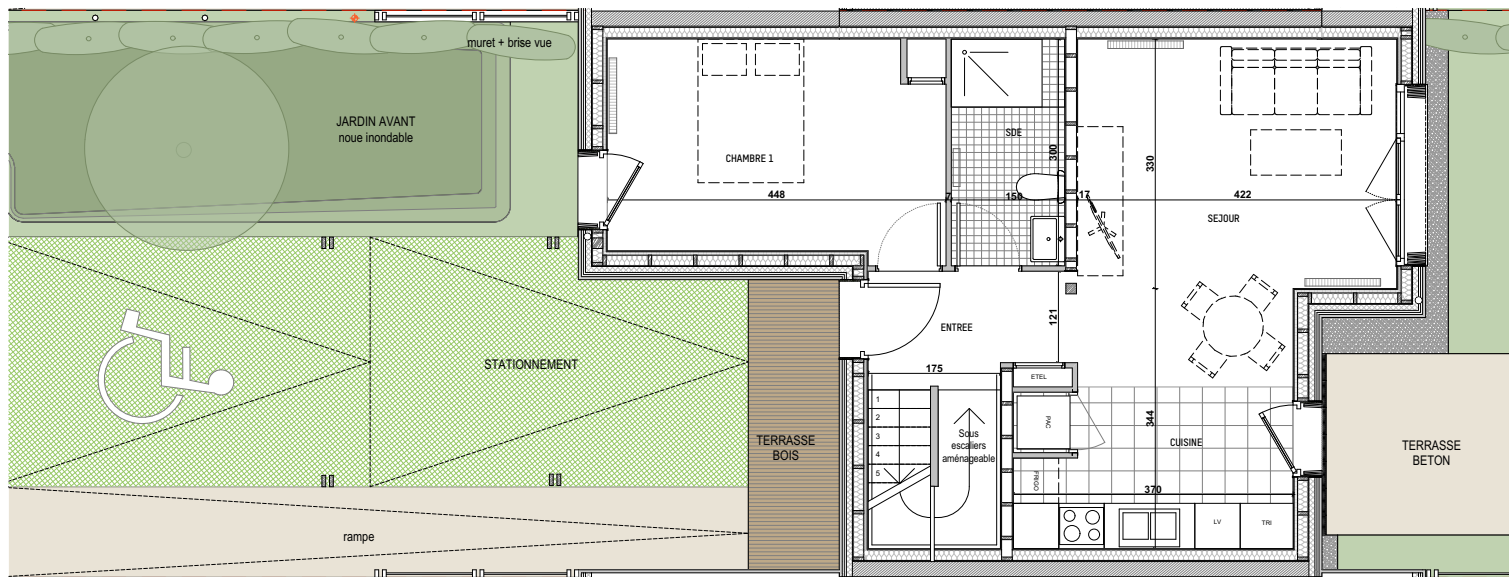
DESCRIPTION LOGEMENT		
NUMERO	TYPE	ETAGE
ML04	T4	RDC / R+1

Entrée	4.6 m ²
Séjour	17.7 m ²
Cuisine	7.7 m ²
Chambre 1	12.4 m ²
Salle d'eau	4.5 m ²
surface totale rez de chaussée	
	46.9 m²
Chambre 2	12.6 m ²
Chambre 3	10.3 m ²
Salle de Bain	5.7 m ²
Dégagement	4m ²
surface totale 1er étage	
	32.6 m²
SURFACE TOTALE HABITABLE	
	79.5 m²
Terrasse Bois	4.6 m ²
Terrasse Béton	8 m ²
Abri Jardin	5.1 m ²
Jardin avant	26.5 m ²
Jardin arrière	30.7 m ²
Stationnement	37.3 m ²
SURFACE TOTALE ANNEXE	
	112.2 m²
13/06/2022	
INDICE 0	

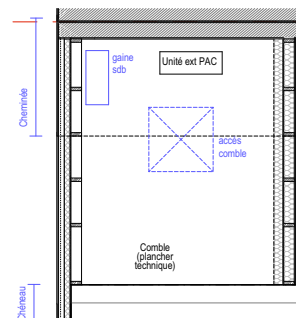
Des modifications sont susceptibles d'être apportées à ce plan en fonction des nécessités techniques ou réglementaires lors de la réalisation, tant en ce qui concerne les dimensions linéaires que l'équipement.
Les surfaces sont approximatives conformément à l'article R261-25 du COH. Les cotes et surfaces indiquées peuvent varier en fonction des impératifs de construction.
Les poteaux, soffites, faux plafonds, trappes de visite, gaines, canalisations, connecteurs, l'emplacement des équipements et implantations électriques sont figurés à titre indicatif.
Les plantations éventuellement indiquées sur le plan n'est pas fournie. La hauteur des seuils est approximative et correspond à la différence entre les niveaux fins intérieurs et extérieurs.

Légendes

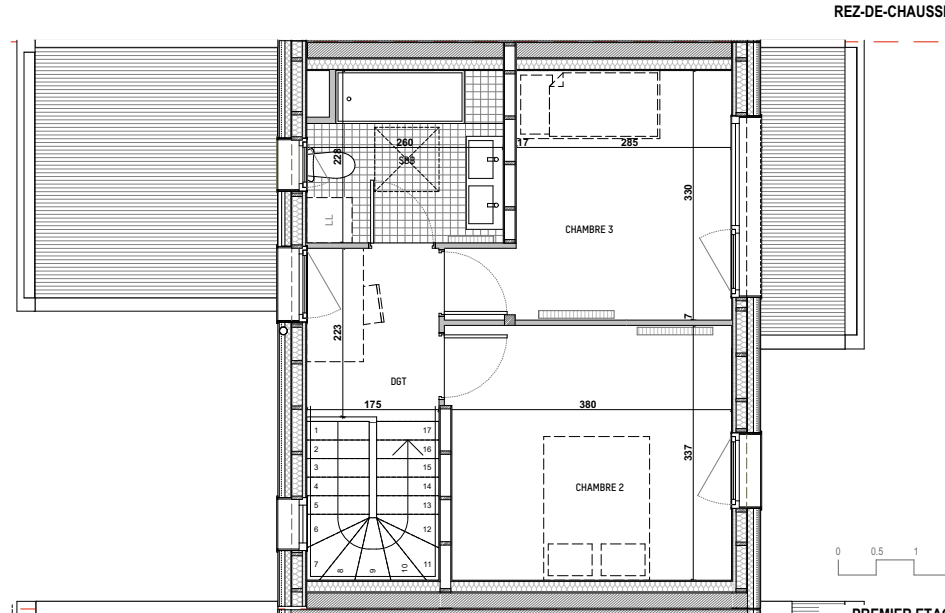
	ETEL Equipement technique électrique	
	PAC Pompe à Chaleur	
	LV Lave vaisselle	
	LL Lave Linge	
	TRI Tringles	
	BAL Boîte aux lettres	



ML04



COMBLE



REZ-DE-CHAUSSEE

PREMIER ETAGE



ZAC LES BELLES VUES

20 MAISONS INDIVIDUELLES EN ACCESSION
91290 - ARPAJON

BATIGERE
en ILE-DE-FRANCE

BATIGERE - ILE DE FRANCE
89 Rue de Torquenville
75017 PARIS

LOCALISATION

DESCRIPTION LOGEMENT		
NUMERO	TYPE	ETAGE
ML04	T4	RDC / R+1

Entrée	4.6 m ²
Séjour	17.7 m ²
Cuisine	7.7 m ²
Chambre 1	12.4 m ²
Salle d'eau	4.5 m ²
surface totale rez de chaussée	
Chambre 2	12.6 m ²
Chambre 3	10.3 m ²
Salle de Bain	5.7 m ²
Dégagement	4m ²
surface totale 1er étage	
SURFACE TOTALE HABITABLE	
79.5 m²	
Terrasse Bois	4.6 m ²
Terrasse Béton	8 m ²
Abri Jardin	5.1 m ²
Jardin avant	26.5 m ²
Jardin arrière	30.7 m ²
Stationnement	37.3 m ²
SURFACE TOTALE ANNEXE	
112.2 m²	

13/06/2022 INDICE 0

Des modifications sont susceptibles d'être apportées à ce plan en fonction des nécessités techniques ou réglementaires lors de la réalisation, tant en ce qui concerne les dimensions liées que l'équipement.
Les surfaces sont approximatives conformément à l'article R261-25 du COU. Les cotes et surfaces indiquées peuvent varier en fonction des impératifs de construction.
Les rebords, soffites, faux plafonds, trappes de visite, gaines, canalisations, connecteurs, l'emplacement des équipements et implantations électriques sont figurés à titre indicatif.
Les plantations éventuellement indiquées sur le plan n'est pas fournie. La hauteur des sols est approximative et correspond à la différence entre les niveaux fins intérieurs et extérieurs.

Légendes

	ETEL Equipement technique électrique du logement	
	PAC Pompe à Chaleur	
	LV Lave vaisselle	
	LL Laine Linge	
	TRI Pluies	
	BAL Boîte aux lettres	