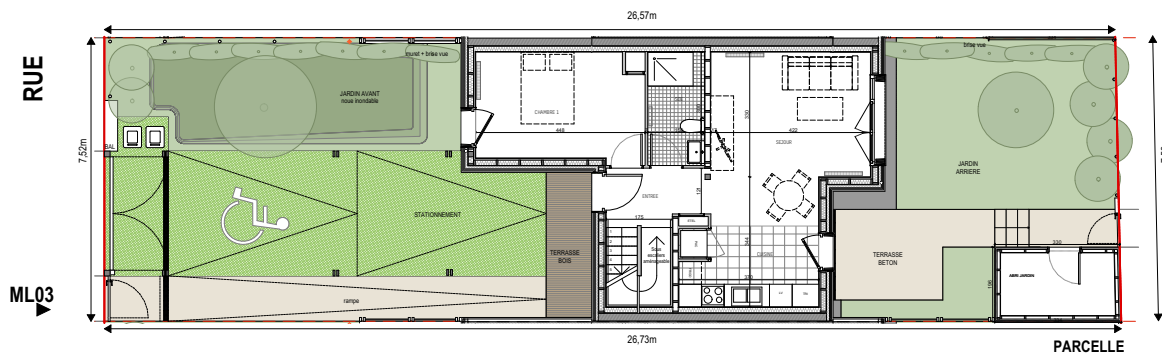




FACADE AVANT



FACADE ARRIERE



ZAC LES BELLES VUES
20 MAISONS INDIVIDUELLES EN ACCESION
91290 - ARPAJON



BATIGERE - ILE DE FRANCE
89 Rue de Torquaille
75017 PARIS

LOCALISATION



DESCRIPTION LOGEMENT

NUMERO	TYPE	ETAGE
ML03	T4	RDC / R+1
Entrée		4.6 m ²
Séjour		17.7 m ²
Cuisine		7.7 m ²
Chambre 1		12.4 m ²
Salle d'eau		4.5 m ²
surface totale rez de chaussée		46.9 m²
Chambre 2		12.6 m ²
Chambre 3		10.3 m ²
Salle de Bain		5.7 m ²
Dégagement		4m ²
surface totale 1er étage		32.6 m²

SURFACE TOTALE HABITABLE 79.5 m²

Terrasse Bois	4.6 m ²
Terrasse Béton	8.2 m ²
Abri Jardin	5.1 m ²
Jardin avant	26.7 m ²
Jardin arrière	31.9 m ²
Stationnement	37.3 m ²

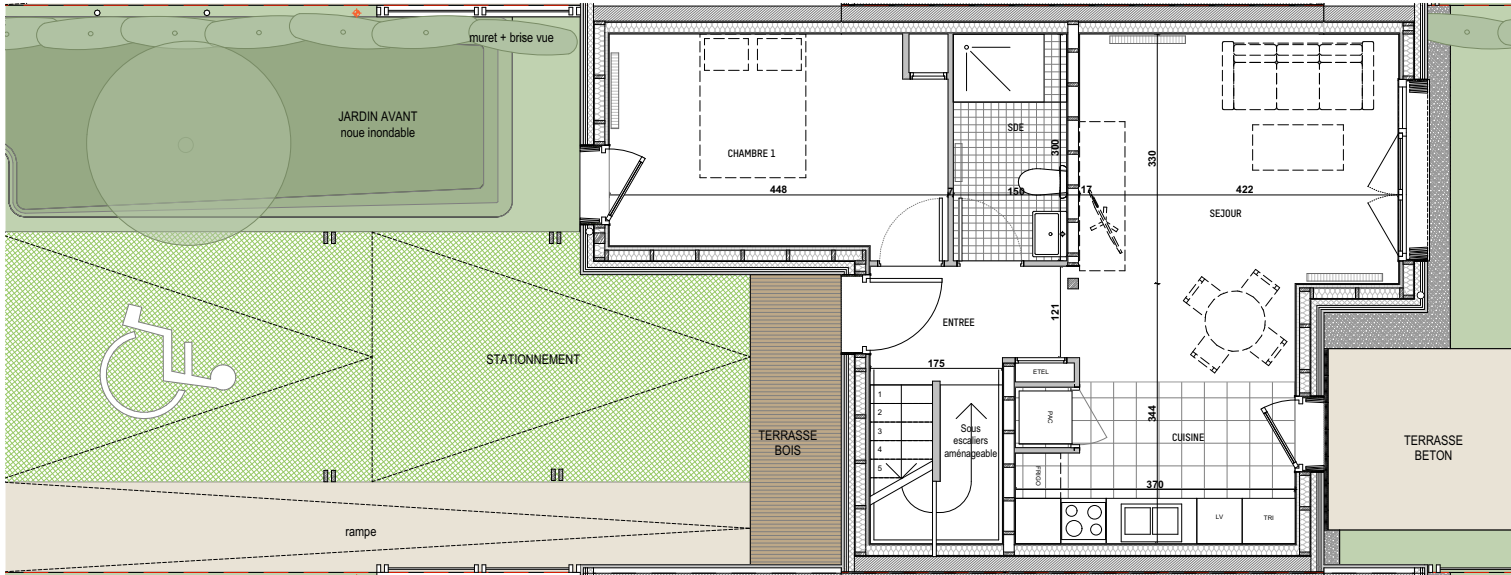
SURFACE TOTALE ANNEXE 113.8 m²

13/06/2022 INDICE 0

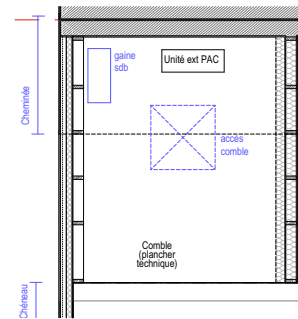
Des modifications sont susceptibles d'être apportées à ce plan en fonction des nécessités techniques ou réglementaires lors de la réalisation, tant en ce qui concerne les dimensions liées que l'équipement.
Les surfaces sont approximatives conformément à l'article R261-25 du COH. Les cotes et surfaces indiquées peuvent varier en fonction des impératifs de construction.
Les réseaux, soffites, faux plafonds, trappes de visite, gaines, canalisations, connecteurs, l'emplacement des équipements et implantations électriques sont figurés à titre indicatif.
Les plantations éventuellement indiquées sur le plan n'est pas fournie. La hauteur des seuils est approximative et correspond à la différence entre les niveaux fins intérieurs et extérieurs.

Légendes

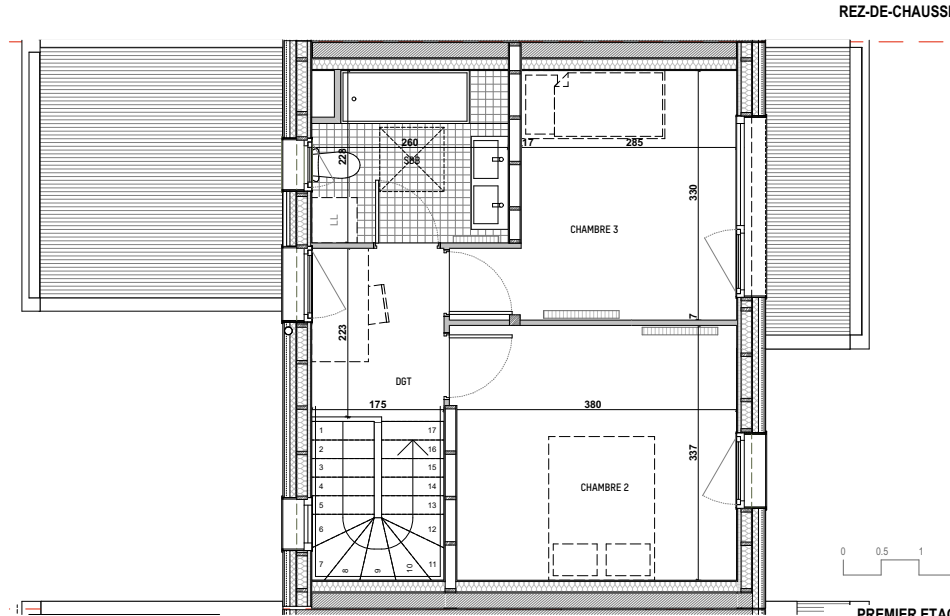
	Sol béton nivelé		ETEL Equipement technique électrique du logement		Radiateurs et bords arrondis
	Zone herbeuse		PAC Pompe à Chaleur		Cuisine
	Sol javé herbeux		LV Lave vaisselle		Arbuttes
	Graviers		LL Lave Linge		Arbres
	Graviers		TRI Pluvidet		Arbres
	Terrasse Bois		BAL Boîte aux lettres		Trappe de visite



ML03



COMBLE



REZ-DE-CHAUSSEE

PREMIER ETAGE

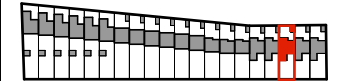


ZAC LES BELLES VUES
20 MAISONS INDIVIDUELLES EN ACCESION
91290 - ARPAJON



BATIGERE - ILE DE FRANCE
89 Rue de Torquenville
75017 PARIS

LOCALISATION



DESCRIPTION LOGEMENT

NUMERO	TYPE	ETAGE
ML03	T4	RDC / R+1

Entrée	4.6 m ²
Séjour	17.7 m ²
Cuisine	7.7 m ²
Chambre 1	12.4 m ²
Salle d'eau	4.5 m ²
surface totale rez de chaussée	
Chambre 2	12.6 m ²
Chambre 3	10.3 m ²
Salle de Bain	5.7 m ²
Dégagement	4m ²
surface totale 1er étage	

surface totale 1er étage 32.6 m²

SURFACE TOTALE HABITABLE 79.5 m²

Terrasse Bois	4.6 m ²
Terrasse Béton	8.2 m ²
Abri Jardin	5.1 m ²
Jardin avant	26.7 m ²
Jardin arrière	31.9 m ²
Stationnement	37.3 m ²

SURFACE TOTALE ANNEXE 113.8 m²

13/06/2022 INDICE 0

Des modifications sont susceptibles d'être apportées à ce plan en fonction des nécessités techniques ou réglementaires lors de la réalisation, tant en ce qui concerne les dimensions liées que l'équipement.
Les surfaces sont approximatives conformément à l'article R261-25 du COC. Les cotes et surfaces indiquées peuvent varier en fonction des impératifs de construction.
Les rebords, soffites, faux plafonds, trappes de visite, gaines, canalisations, connecteurs, l'emplacement des équipements et implantations électriques sont figurés à titre indicatif.
Les plantations éventuellement indiquées sur le plan n'est pas fournie. La hauteur des sols est approximative et correspond à la différence entre les niveaux fins intérieurs et extérieurs.

Légendes

	Soi béton nivelé		Equipement technique électrique du logement		Radiateurs et soléa arrosés
	Zone enherbée		Pompe à Chaleur		Cuisine
	Soi pavé enherbé		Lave vaisselle		Arbustes
	Graviers		Lain Linge		Arbres
	Terrasse Bois		Pluies		Boîte aux lettres
			Boîte aux lettres		Trappe de visite