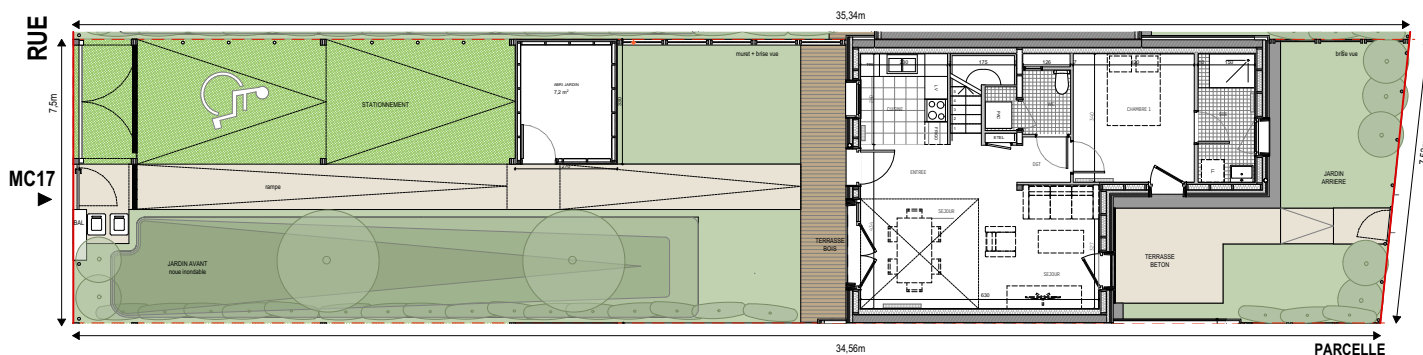


FAÇADE AVANT



FAÇADE ARRIERE



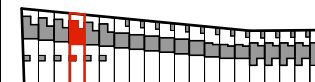
PARCELLE

ZAC LES BELLES VUES
20 MAISONS INDIVIDUELLES EN ACCESION
91290 - ARPAJON



BATIGERE - ILE DE FRANCE
89 Rue de Torquenville
75017 PARIS

LOCALISATION



DESCRIPTION LOGEMENT

NUMERO	DESCRIPTION LOGEMENT		ETAGE
	MC17	T4	
Entrée + DGT			4.6 + 2.6 m ²
Séjour			19.8 m ²
Cuisine			5.5 m ²
Salle d'eau			5.1 m ²
Chambre 1			10.9 m ²
WC			3.3 m ²
surface totale rez de chaussée			51.8 m²
Chambre 2			10.8 m ²
Chambre 3			10.1 m ²
Salle de Bain			3.8 m ²
Dégagement			3.9 m ²
surface totale 1er étage			28.6 m²
SURFACE TOTALE HABITABLE			80.4 m²
Terrasse Bois			8.7 m ²
Terrasse Béton			8.7 m ²
Abri Jardin			7.2 m ²
Jardin avant			71.6 m ²
Jardin arrière			26.7 m ²
Stationnement			38.5 m ²
SURFACE TOTALE ANNEXE			161.4 m²

13/06/2022 INDICE 0

Des modifications sont susceptibles d'être apportées à ce plan en fonction des nécessités techniques ou réglementaires lors de la réalisation, tant en ce qui concerne les dimensions (hors que l'équipement).
Les surfaces sont approximatives conformément à l'article R261-25 du COC. Les cotes et surfaces indiquées peuvent varier en fonction des impératifs de construction.
Les retombées, soffites, faux plafonds, trappes de visite, gaines, canalisations, connecteurs, l'emplacement des équipements et implantations électriques sont figurés à titre indicatif.
Les plantations éventuellement indiquées sur le plan n'est pas fournie. La hauteur des seuils est approximative et correspond à la différence entre les niveaux fins intérieurs et extérieurs.

Légendes

		Equipement technique électrique	
		Pompe à Chaleur	
		Lave vaisselle	
		Lain Liné	
		Pluies	
		Boîte aux lettres	

ZAC LES BELLES VUES
20 MAISONS INDIVIDUELLES EN ACCESSION
91290 - ARPAJON



BATIGERE - ILE DE FRANCE
89 Rue de Torquaille
75017 PARIS

LOCALISATION



DESCRIPTION LOGEMENT

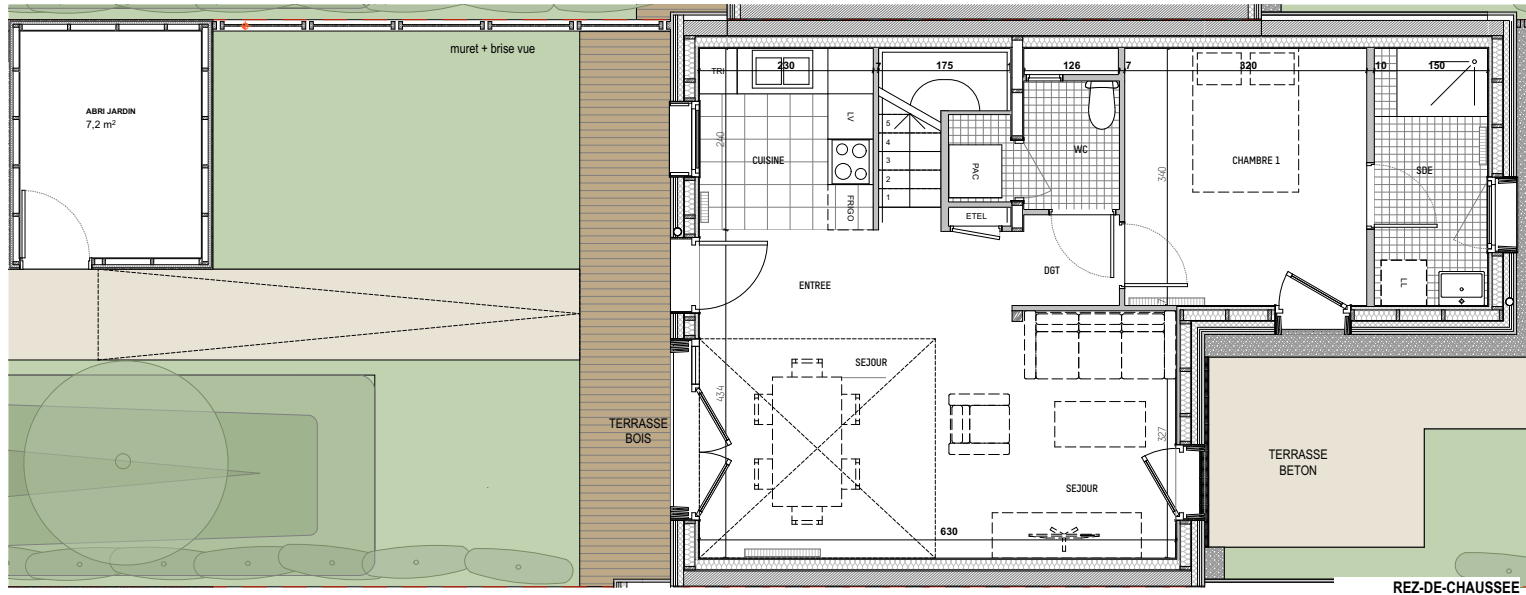
DESCRIPTION LOGEMENT		
NUMERO	TYPE	ETAGE
MC17	T4	RDC / R+1
Entrée + DGT		4.6 + 2.6 m ²
Séjour		19.8 m ²
Cuisine		5.5 m ²
Salle d'eau		5.1 m ²
Chambre 1		10.9 m ²
WC		3.3 m ²
surface totale rez de chaussée		51.8 m²
Chambre 2		10.8 m ²
Chambre 3		10.1 m ²
Salle de Bain		3.8 m ²
Dépagement		3.9 m ²
surface totale 1er étage		28.6 m²
SURFACE TOTALE HABITABLE		80.4 m²
Terrasse Bois		8.7 m ²
Terrasse Béton		8.7 m ²
Abri Jardin		7.2 m ²
Jardin avant		71.6 m ²
Jardin arrière		26.7 m ²
Stationnement		38.5 m ²
SURFACE TOTALE ANNEXE		161.4 m²

13/06/2022 INDICE 0

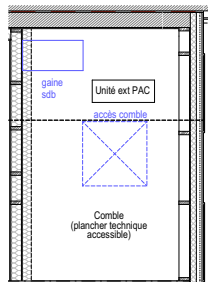
Des modifications sont susceptibles d'être apportées à ce plan en fonction des nécessités techniques ou réglementaires lors de la réalisation, tant en ce qui concerne les dimensions que l'équipement.
Les surfaces sont approximatives conformément à l'article R261-25 du COU. Les cotes et surfaces indiquées peuvent varier en fonction des impératifs de construction.
Les rebords, soffites, faux plafonds, trappes de visite, gaines, canalisations, connecteurs, l'emplacement des équipements et implantations électriques sont figurés à titre indicatif.
Les plantations éventuellement indiquées sur le plan n'est pas fournie. La hauteur des sols est approximative et correspond à la différence entre les niveaux fins intérieurs et extérieurs.

Légendes

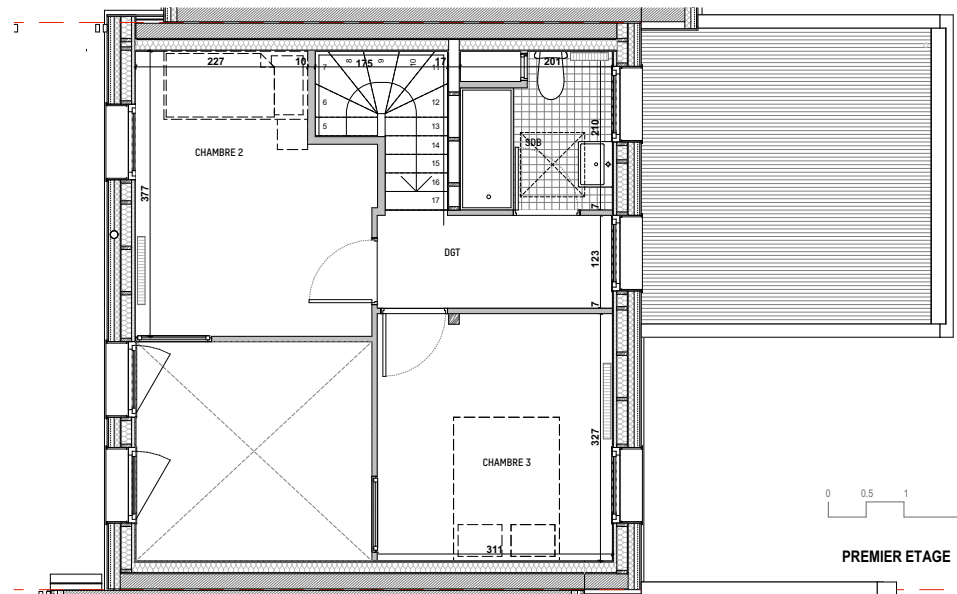
Sol béton nivelé	ETEL Equipement technique électrique du logement	Radiateurs et bords arrondis
Zone enherbée	PAC Pompe à Chaleur	Cuisine
Sol javé enherbée	LV Lave vaisselle	Arbutus
Gravier	LL Lave Linge	Atrium
Terrasse Bois	TRI Pluies	Bal
	BAL Boîte aux lettres	Trappe de visite



REZ-DE-CHAUSSEE



COMBLE



PREMIER ETAGE



MC17