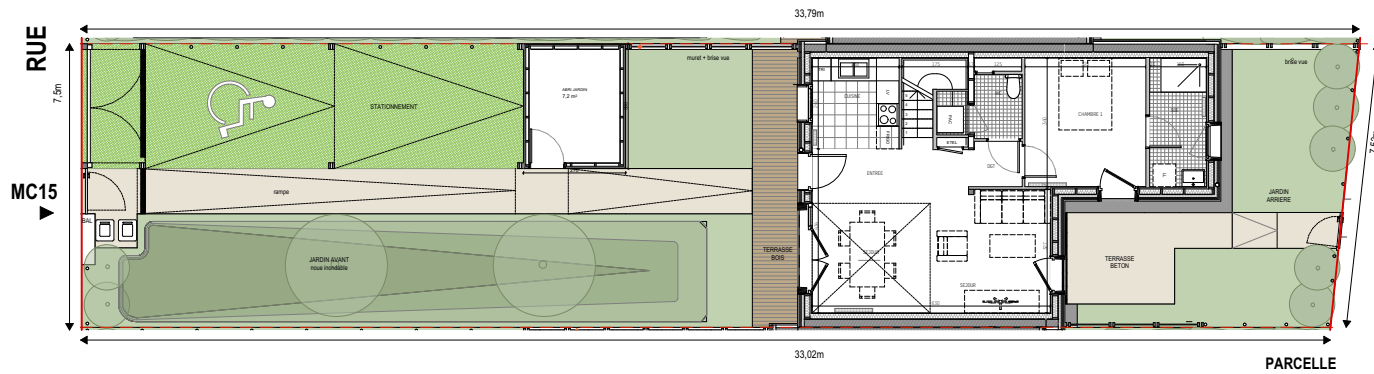


FAÇADE AVANT



FAÇADE ARRIERE



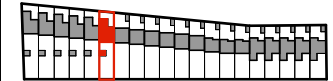
PARCELLE

ZAC LES BELLES VUES
20 MAISONS INDIVIDUELLES EN ACCESION
91290 - ARPAJON



BATIGERE - ILE DE FRANCE
89 Rue de Torquville
75017 PARIS

LOCALISATION



DESCRIPTION LOGEMENT

NUMERO	DESCRIPTION LOGEMENT		ETAGE
	MC15	T4	
Entrée + DGT			4.6 + 2.6 m ²
Séjour			19.8 m ²
Cuisine			5.5 m ²
Salle d'eau			5.1 m ²
Chambre 1			10.9 m ²
WC			3.3 m ²
	surface totale rez de chaussée		51.8 m²
Chambre 2			10.8 m ²
Chambre 3			10.1 m ²
Salle de Bain			3.8 m ²
Dépagement			3.9 m ²
	surface totale 1er étage		28.6 m²

SURFACE TOTALE HABITABLE 80.4 m²

Terrasse Bois	8.7 m ²
Terrasse Béton	8.3 m ²
Abri Jardin	7.2 m ²
Jardin avant	62.3 m ²
Jardin arrière	26.8 m ²
Stationnement	38.5 m ²

SURFACE TOTALE ANNEXE 151.8 m²

13/06/2022 INDICE 0

Des modifications sont susceptibles d'être apportées à ce plan en fonction des nécessités techniques ou réglementaires lors de la réalisation, tant en ce qui concerne les dimensions linéaires que l'équipement.
Les surfaces sont approximatives conformément à l'article R261-25 du COC. Les cotes et surfaces indiquées peuvent varier en fonction des impératifs de construction.
Les rebords, soffites, faux plafonds, trappes de visite, gaines, condensations, connecteurs, l'emplacement des équipements et implantations électriques sont figurés à titre indicatif.
Les plantations éventuellement indiquées sur le plan n'ont pas pour but de garantir la hauteur des seuils est approximative et correspond à la différence entre les niveaux fins intérieurs et extérieurs.

Légendes

	Sol béton nivelé		ETEL Equipement technique électrique		Radiateurs
	Zone gazonnée		PAC Pompe à Chaleur		Cuisine
	Sol pavé gazonné		LV Lave vaisselle		Arbres
	Graviers		LL Lini Liné		Arbres
	Terrasse Bois		TRI Toilettes		Arbres
	Terrasse Béton		BAL Boîte aux lettres		Trappe de visite

ZAC LES BELLES VUES
20 MAISONS INDIVIDUELLES EN ACCESION
91290 - ARPAJON



BATIGERE
en ILE-DE-FRANCE

BATIGERE - ILE DE FRANCE
89 Rue de Torquaille
75017 PARIS

LOCALISATION



DESCRIPTION LOGEMENT

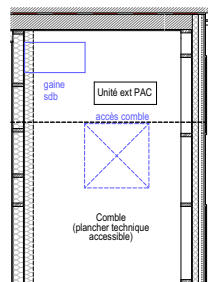
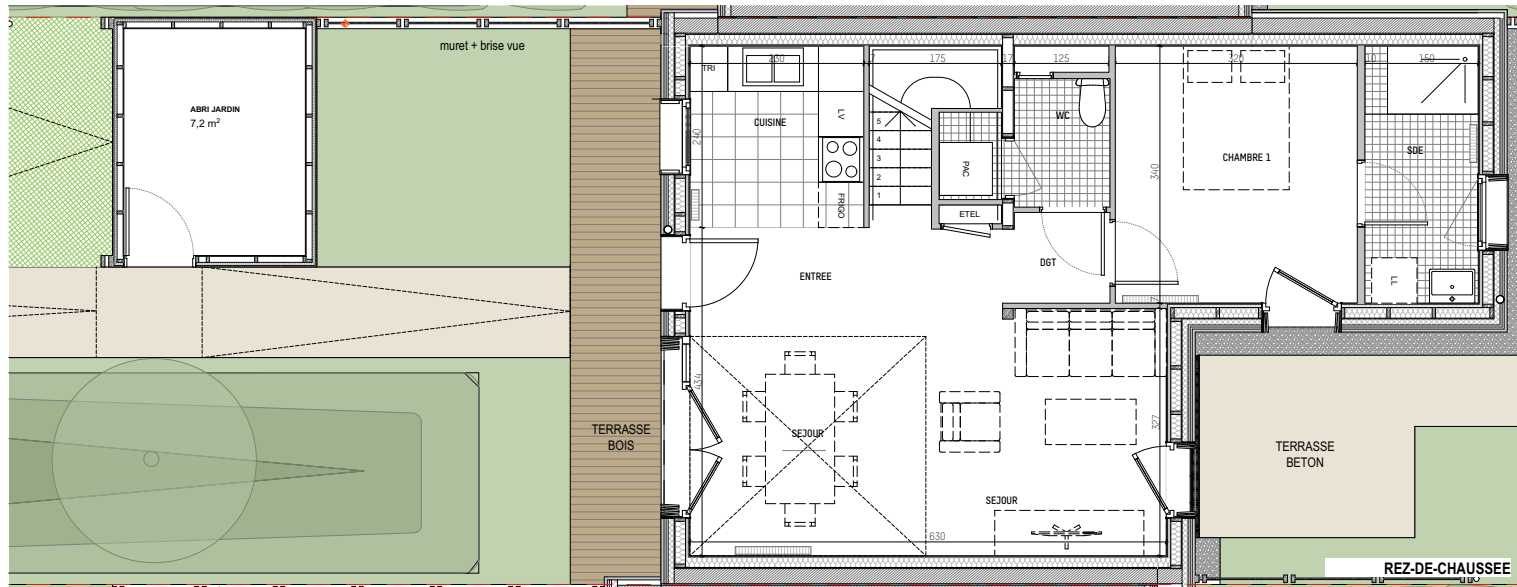
NUMERO	DESCRIPTION LOGEMENT		ETAGE
	MC15	T4	
Entrée + DGT			4.6 + 2.6 m ²
Séjour			19.8 m ²
Cuisine			5.5 m ²
Salle d'eau			5.1 m ²
Chambre 1			10.9 m ²
WC			3.3 m ²
surface totale rez de chaussée			51.8 m²
Chambre 2			10.8 m ²
Chambre 3			10.1 m ²
Salle de Bain			3.8 m ²
Dégagement			3.9 m ²
surface totale 1er étage			28.6 m²
SURFACE TOTALE HABITABLE			80.4 m²
Terrasse Bois			8.7 m ²
Terrasse Béton			8.3 m ²
Abri Jardin			7.2 m ²
Jardin avant			62.3 m ²
Jardin arrière			26.8 m ²
Stationnement			38.5 m ²
SURFACE TOTALE ANNEXE			151.8 m²

13/06/2022 INDICE 0

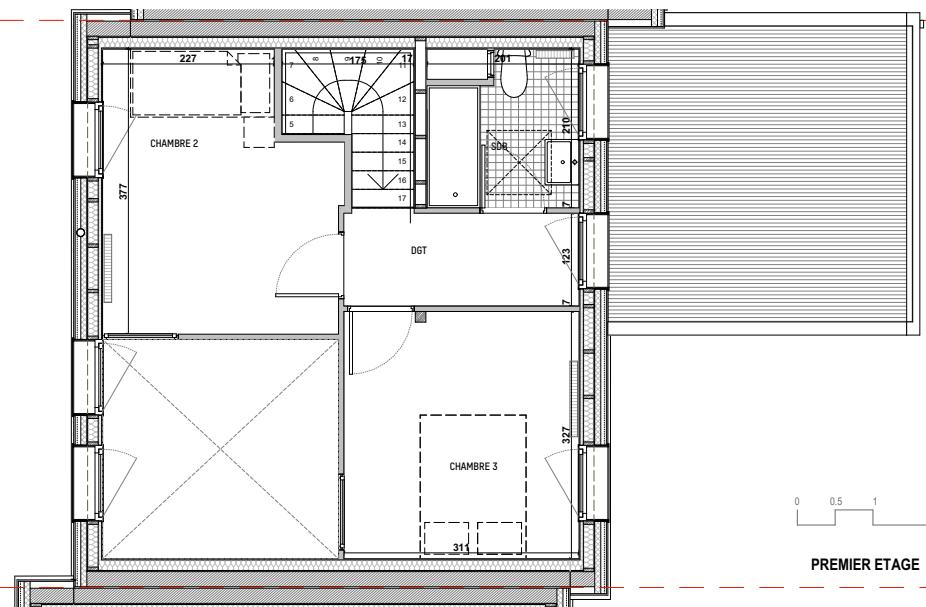
Des modifications sont susceptibles d'être apportées à ce plan en fonction des nécessités techniques ou réglementaires lors de la réalisation, tant en ce qui concerne les dimensions liées que l'équipement.
Les surfaces sont approximatives conformément à l'article R261-25 du COC. Les cotes et surfaces indiquées peuvent varier en fonction des impératifs de construction.
Les rebords, soffites, faux plafonds, trappes de visite, gaines, canalisations, connecteurs, l'emplacement des équipements et implantations électriques sont figurés à titre indicatif.
Les plantations éventuellement indiquées sur le plan n'est pas fournie. La hauteur des seuils est approximative et correspond à la différence entre les niveaux fins intérieurs et extérieurs.

Légendes

	Soit béton nivelé		ETEL Equipement technique électrique du logement		Radiateurs et bords arrondis
	Zone herbe		PAC Pompe à Chaleur		Cuisine
	Soit pavé herbe		LV Lave vaisselle		Arbustes
	Graviers		LL Lini Linge		Arbres
	Terrasse Bois		TRI Pluies		Boîte aux lettres
			BAL Boîte aux lettres		Trappe de visite



COMBLE



PREMIER ETAGE



MC15