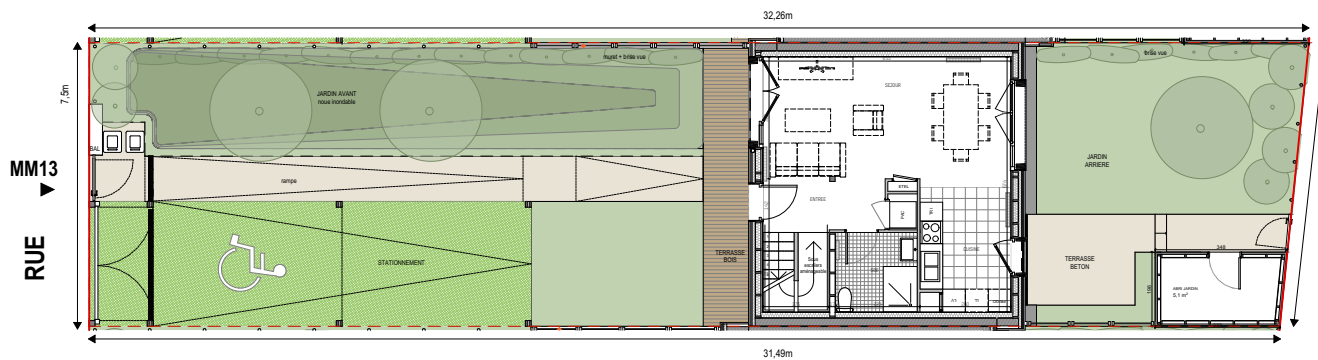




FACADE AVANT



FACADE ARRIERE



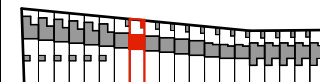
PARCELLE

ZAC LES BELLES VUES
20 MAISONS INDIVIDUELLES EN ACCESION
91290 - ARPAJON



BATIGERE - ILE DE FRANCE
89 Rue de Torquenville
75017 PARIS

LOCALISATION



DESCRIPTION LOGEMENT

NUMERO	TYPE	ETAGE
MMT3	T4	RDC / R+1

Entrée	5.7 m ²
Séjour	21.8 m ²
Cuisine	7.6 m ²
Salle d'eau	4.5 m ²

surface totale rez de chaussée

Chambre 1	9.8 m ²
Chambre 2	10.4 m ²
Chambre 3	9.3 m ²
Salle de Bain	4 m ²
Dégagement	5 m ²

surface totale 1er étage

SURFACE TOTALE HABITABLE 78.1 m²

Terrasse Bois	8.7 m ²
Terrasse Béton	7.5 m ²
Abri Jardin	5.1 m ²
Jardin avant	61.6 m ²
Jardin arrière	35.6 m ²
Stationnement	38.5 m ²

SURFACE TOTALE ANNEXE 157 m²

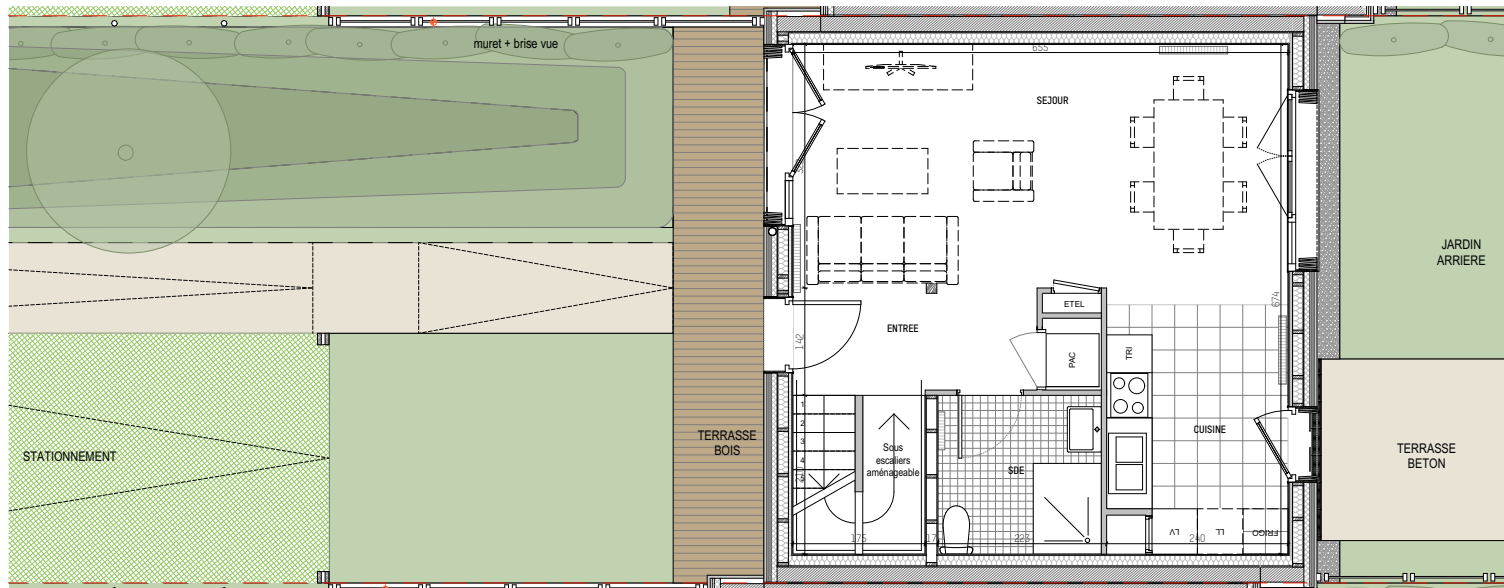
13/06/2022 INDICE 0

Des modifications sont susceptibles d'être apportées à ce plan en fonction des nécessités techniques ou réglementaires lors de la réalisation, tant en ce qui concerne les dimensions linéaires que l'équipement.
Les surfaces sont approximatives conformément à l'article R261-25 du COC. Les cotes et surfaces indiquées peuvent varier en fonction des impératifs de construction.
Les poteaux, soffites, faux plafonds, trappes de visite, gaines, canalisations, connecteurs, l'emplacement des équipements et implantations électriques sont figurés à titre indicatif.
Les plantations éventuellement indiquées sur le plan n'est pas fournie. La hauteur des seuils est approximative et correspond à la différence entre les niveaux fins intérieurs et extérieurs.

Légendes

	Sol béton nivelé		ETEL Equipement technique électrique du logement		Radiateurs et soléa aérotherme
	Zone herbeuse		PAC Pompe à Chaleur		Cuisine
	Sol pavé enterré		LV Lave vaisselle		Arbuttes
	Graviers		LL Laine Linge		Arbres
	Terrasse Bois		BAL Boîte aux lettres		Trappe de visite

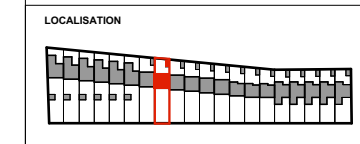
MM13



ZAC LES BELLES VUES
20 MAISONS INDIVIDUELLES EN ACCESION
91290 - ARPAJON

BATIGERE
en ILE-DE-FRANCE

BATIGERE - ILE DE FRANCE
89 Rue de Torquaille
75017 PARIS



DESCRIPTION LOGEMENT

NUMERO	TYPE	ETAGE
MM13	T4	RDC / R+1

Entrée	5.7 m ²
Séjour	21.8 m ²
Cuisine	7.6 m ²
Salle d'eau	4.5 m ²
surface totale rez de chaussée	
Chambre 1	9.8 m ²
Chambre 2	10.4 m ²
Chambre 3	9.3 m ²
Salle de Bain	4 m ²
Dégagement	5 m ²
surface totale 1er étage	
78.1 m²	

SURFACE TOTALE HABITABLE	78.1 m²
Terrasse Bois	8.7 m ²
Terrasse Béton	7.5 m ²
Abri Jardin	5.1 m ²
Jardin avant	61.6 m ²
Jardin arrière	35.6 m ²
Stationnement	38.5 m ²
SURFACE TOTALE ANNEXE	157 m²

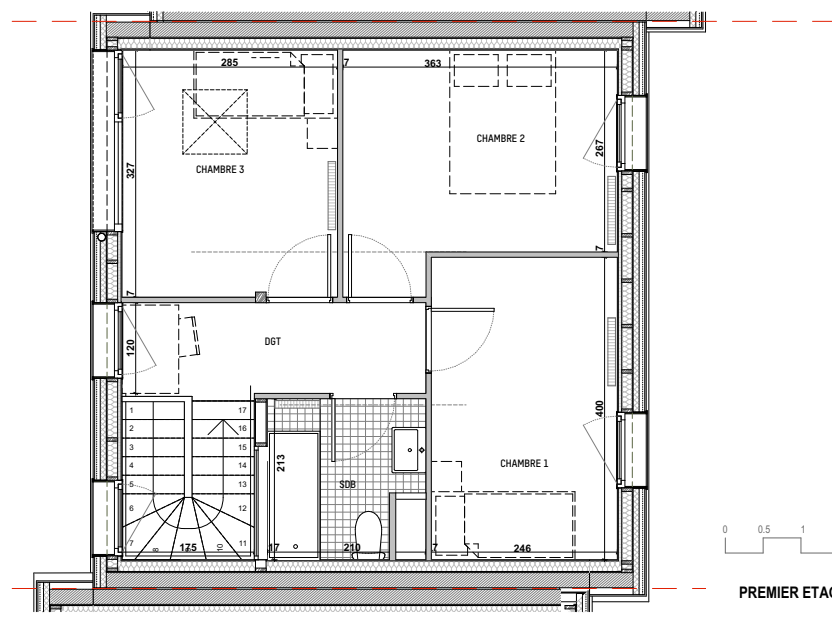
13/06/2022 INDICE 0

Des modifications sont susceptibles d'être apportées à ce plan en fonction des nécessités techniques ou réglementaires lors de la réalisation, tant en ce qui concerne les dimensions liées que l'équipement.
Les surfaces sont approximatives conformément à l'article R261-25 du COU. Les cotes et surfaces indiquées peuvent varier en fonction des impératifs de construction.
Les rebords, soffites, faux plafonds, trappes de visite, gaines, canalisations, connecteurs, l'emplacement des équipements et implantations électriques sont figurés à titre indicatif.
Les plantations éventuellement indiquées sur le plan n'est pas fournie. La hauteur des seuils est approximative et correspond à la différence entre les niveaux fins intérieurs et extérieurs.

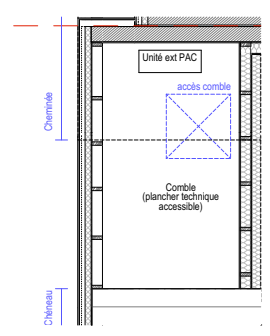
Légendes

Sol béton nivelé	ETEL Equipement technique électrique du logement	Radisseurs et sols à pente
Zone enherbée	PAC Pompe à Chaleur	Cuisine
Sol javé enherbé	LAV Lave vaisselle	Arbutes
Graviers	LL Lave Linge	Atrium
Terrasse Bois	TRI Pluies	Trappe de visite
	BAL Boîte aux lettres	

REZ-DE-CHAUSSEE



PREMIER ETAGE



COMBLE