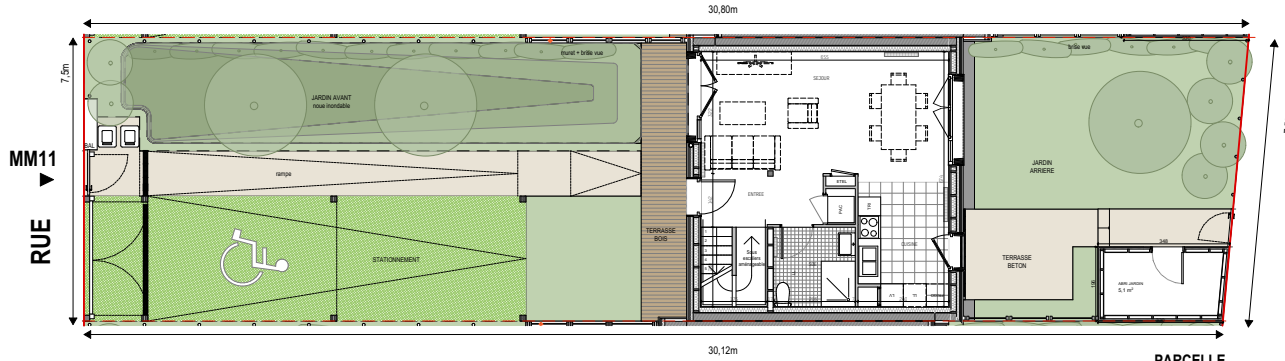




FACADE AVANT



FACADE ARRIERE

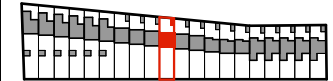


**ZAC LES BELLES VUES**  
20 MAISONS INDIVIDUELLES EN ACCESION  
91290 - ARPAJON



BATIGERE - ILE DE FRANCE  
89 Rue de Torquaille  
75017 PARIS

LOCALISATION



DESCRIPTION LOGEMENT

| NUMERO                                | TYPE | ETAGE                      |
|---------------------------------------|------|----------------------------|
| MM11                                  | T4   | RDC / R+1                  |
| Entrée                                |      | 5.7 m <sup>2</sup>         |
| Séjour                                |      | 21.8 m <sup>2</sup>        |
| Cuisine                               |      | 7.6 m <sup>2</sup>         |
| Salle d'eau                           |      | 4.5 m <sup>2</sup>         |
| <b>surface totale rez de chaussée</b> |      | <b>39.6 m<sup>2</sup></b>  |
| Chambre 1                             |      | 9.8 m <sup>2</sup>         |
| Chambre 2                             |      | 10.4 m <sup>2</sup>        |
| Chambre 3                             |      | 9.3 m <sup>2</sup>         |
| Salle de Bain                         |      | 4 m <sup>2</sup>           |
| Dégarrement                           |      | 5 m <sup>2</sup>           |
| <b>surface totale 1er étage</b>       |      | <b>38.5 m<sup>2</sup></b>  |
| <b>SURFACE TOTALE HABITABLE</b>       |      | <b>78.1 m<sup>2</sup></b>  |
| Terrasse Bois                         |      | 8.7 m <sup>2</sup>         |
| Terrasse Béton                        |      | 7.5 m <sup>2</sup>         |
| Abri Jardin                           |      | 5.1 m <sup>2</sup>         |
| Jardin avant                          |      | 51.6 m <sup>2</sup>        |
| Jardin arrière                        |      | 36.2 m <sup>2</sup>        |
| Stationnement                         |      | 38.5 m <sup>2</sup>        |
| <b>SURFACE TOTALE ANNEXE</b>          |      | <b>147.6 m<sup>2</sup></b> |

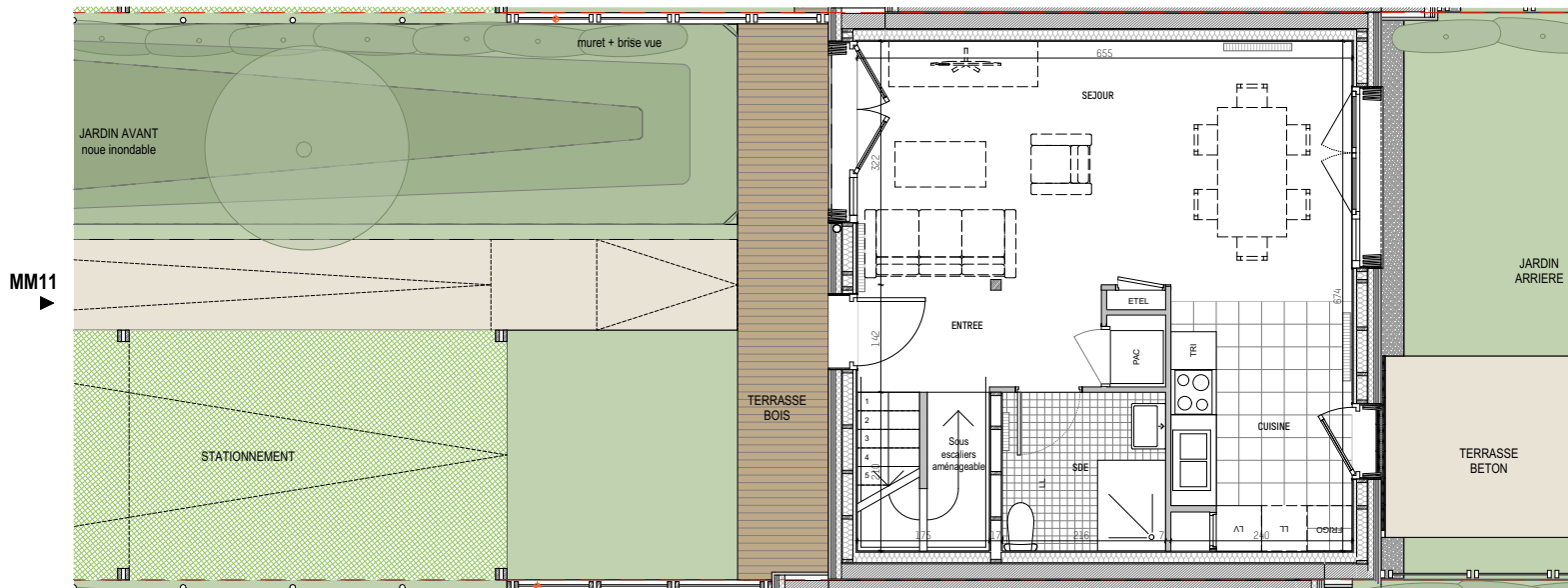
13/06/2022 INDICE 0

Des modifications sont susceptibles d'être apportées à ce plan en fonction des nécessités techniques ou réglementaires lors de la réalisation, tant en ce qui concerne les dimensions linéaires que l'équipement.  
Les surfaces sont approximatives conformément à l'article R261-25 du COU. Les cotes et surfaces indiquées peuvent varier en fonction des impératifs de construction.  
Les poteaux, soffites, faux plafonds, trappes de visite, gaines, canalisations, connecteurs, l'emplacement des équipements et implantations électriques sont figurés à titre indicatif.  
Les plantations éventuellement indiquées sur le plan n'est pas fournie. La hauteur des seuils est approximative et correspond à la différence entre les niveaux fins intérieurs et extérieurs.

Légendes

|  |  |  |
|--|--|--|
|  |  |  |
|  |  |  |
|  |  |  |
|  |  |  |
|  |  |  |
|  |  |  |

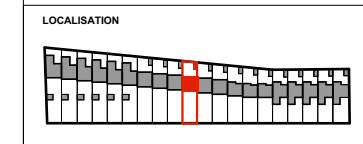




**ZAC LES BELLES VUES**  
 20 MAISONS INDIVIDUELLES EN ACCESION  
 91290 - ARPAJON

**BATIGERE**  
 en ILE-DE-FRANCE

BATIGERE - ILE DE FRANCE  
 89 Rue de Torquerville  
 75017 PARIS



DESCRIPTION LOGEMENT

| NUMERO | TYPE | ETAGE     |
|--------|------|-----------|
| MM11   | T4   | RDC / R+1 |

|                                       |                     |
|---------------------------------------|---------------------|
| Entrée                                | 5.7 m <sup>2</sup>  |
| Séjour                                | 21.8 m <sup>2</sup> |
| Cuisine                               | 7.6 m <sup>2</sup>  |
| Salle d'eau                           | 4.5 m <sup>2</sup>  |
| <b>surface totale rez de chaussée</b> |                     |
| Chambre 1                             | 9.8 m <sup>2</sup>  |
| Chambre 2                             | 10.4 m <sup>2</sup> |
| Chambre 3                             | 9.3 m <sup>2</sup>  |
| Salle de Bain                         | 4 m <sup>2</sup>    |
| Dégagement                            | 5 m <sup>2</sup>    |
| <b>surface totale 1er étage</b>       |                     |

|                                 |                           |
|---------------------------------|---------------------------|
| <b>SURFACE TOTALE HABITABLE</b> | <b>78.1 m<sup>2</sup></b> |
| Terrasse Bois                   | 8.7 m <sup>2</sup>        |
| Terrasse Béton                  | 7.5 m <sup>2</sup>        |
| Abri Jardin                     | 5.1 m <sup>2</sup>        |
| Jardin avant                    | 51.6 m <sup>2</sup>       |
| Jardin arrière                  | 36.2 m <sup>2</sup>       |
| Stationnement                   | 38.5 m <sup>2</sup>       |

|                              |                            |
|------------------------------|----------------------------|
| <b>SURFACE TOTALE ANNEXE</b> | <b>147.6 m<sup>2</sup></b> |
|------------------------------|----------------------------|

13/06/2022 INDICE 0

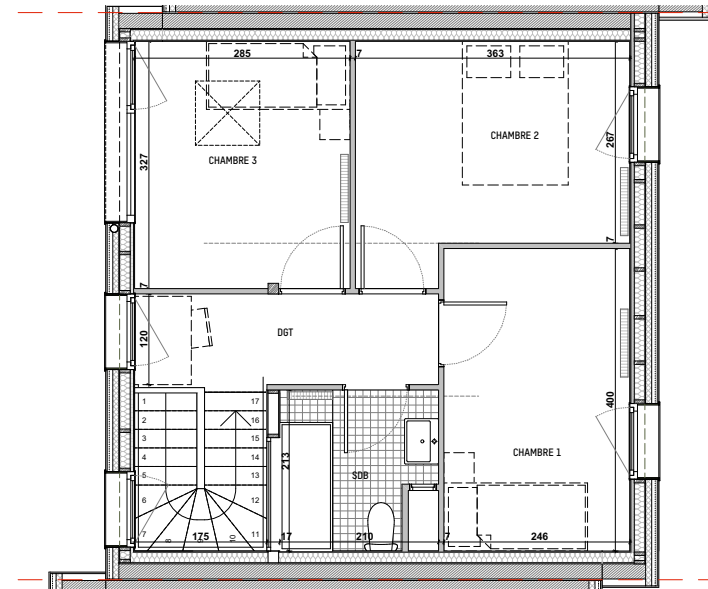
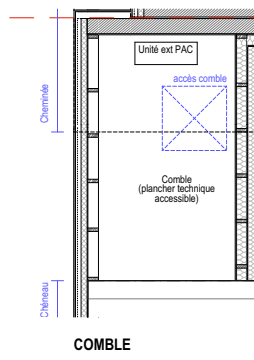
Des modifications sont susceptibles d'être apportées à ce plan en fonction des nécessités techniques ou réglementaires lors de la réalisation, tant en ce qui concerne les dimensions (hors que l'équipement).  
 Les surfaces sont approximatives conformément à l'article R261-25 du COH. Les cotes et surfaces indiquées peuvent varier en fonction des impératifs de construction.  
 Les rebords, soffites, faux plafonds, trappes de visite, gaines, canalisations, connecteurs, l'emplacement des équipements et implantations électriques sont figurés à titre indicatif.  
 Les plantations éventuellement indiquées sur le plan n'est pas fournie. La hauteur des sols est approximative et correspond à la différence entre les niveaux fins intérieurs et extérieurs.

Légendes

|                   |  |                                  |
|-------------------|--|----------------------------------|
| Soit béton nivelé | ETEL Equipement technique électrique du logement | Radiateurs et sols à rayonnement |
| Zone enherbée     | PAC Pompe à Chaleur                              | Cuisine                          |
| Soit pavé enherbé | LV Lave vaisselle                                | Arbustes                         |
| Graviers          | LL Lave Linge                                    | Arbres                           |
| Terrasse Bois     | TRI Pluies                                       | Boîte aux lettres                |
|                   | BAL Boîte aux lettres                            | Trappe de visite                 |

MM11

REZ-DE-CHAUSSEE



PREMIER ETAGE

