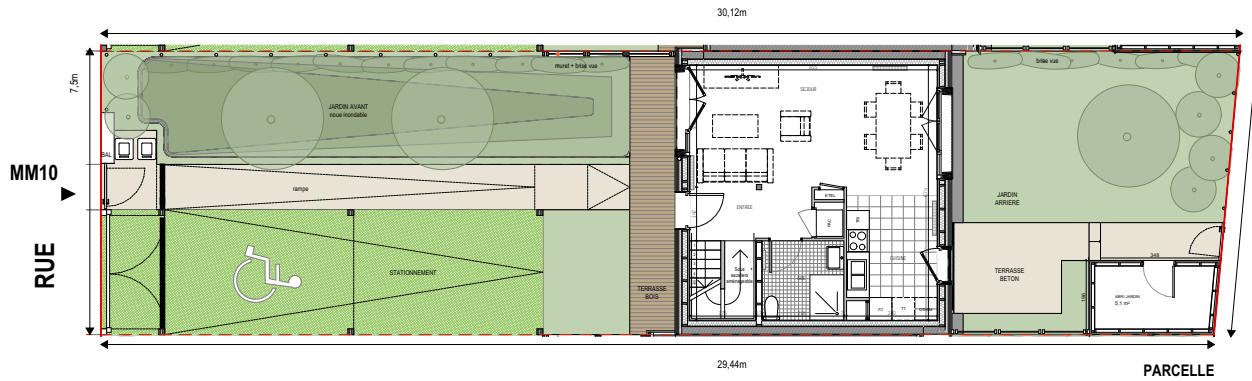




FACADE AVANT



FACADE ARRIERE



ZAC LES BELLES VUES

20 MAISONS INDIVIDUELLES EN ACCESION
91290 - ARPAJON

B **BATIGERE**
en ILE-DE-FRANCE

BATIGERE - ILE DE FRANCE
89 Rue de Torquenville
75017 PARIS

LOCALISATION

DESCRIPTION LOGEMENT		
NUMERO	TYPE	ETAGE
MM10	T4	RDC / R+1

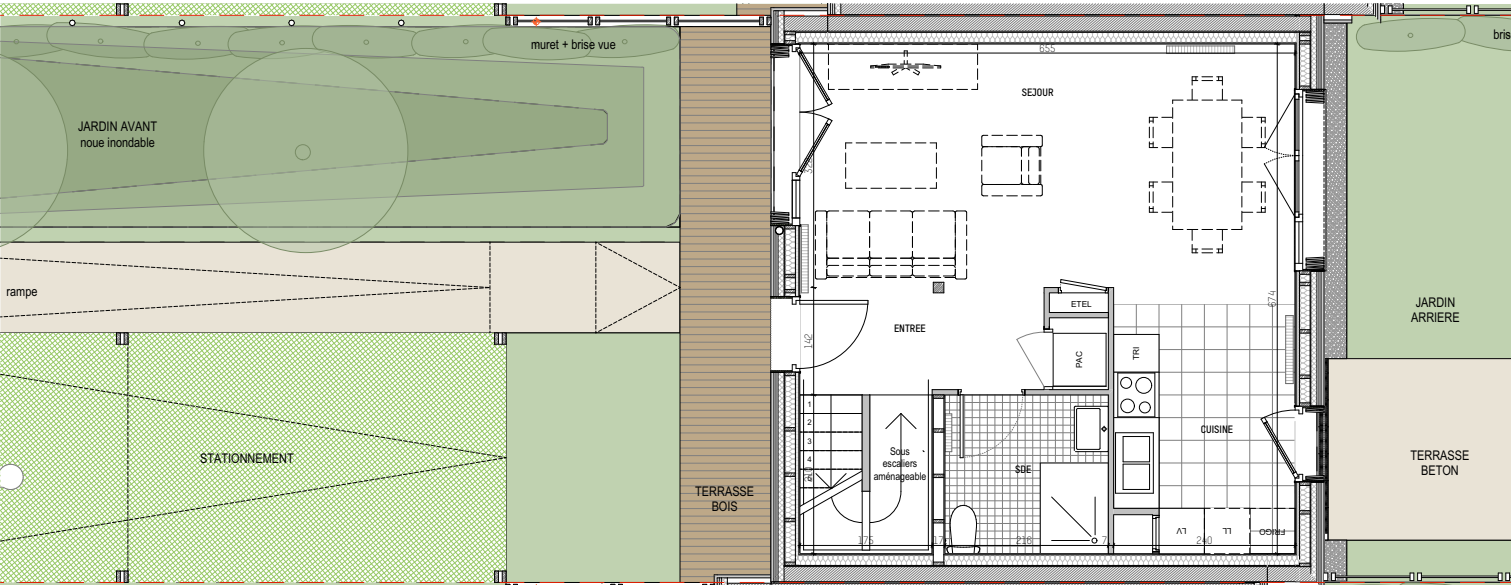
Entrée	5.7 m ²
Séjour	21.8 m ²
Cuisine	7.6 m ²
Salle d'eau	4.5 m ²
surface totale rez de chaussée	
Chambre 1	9.8 m ²
Chambre 2	10.4 m ²
Chambre 3	9.3 m ²
Salle de Bain	4 m ²
Dégagement	5 m ²
surface totale 1er étage	
SURFACE TOTALE HABITABLE	
Terrasse Bois	8.7 m ²
Terrasse Béton	7.7 m ²
Abri Jardin	5.1 m ²
Jardin avant	47.7 m ²
Jardin arrière	36.6 m ²
Stationnement	38.5 m ²
SURFACE TOTALE ANNEXE	
144.3 m²	

13/06/2022 **INDICE 0**

Des modifications sont susceptibles d'être apportées à ce plan en fonction des nécessités techniques ou réglementaires lors de la réalisation, tant en ce qui concerne les dimensions linéaires que l'équipement.
Les surfaces sont approximatives conformément à l'article R261-25 du COU. Les cotes et surfaces indiquées peuvent varier en fonction des impératifs de construction.
Les poteaux, soffites, faux plafonds, trappes de visite, gaines, canalisations, connecteurs, l'emplacement des équipements et implantations électriques sont figurés à titre indicatif.
Les plantations éventuellement indiquées sur le plan n'est pas fournie. La hauteur des seuils est approximative et correspond à la différence entre les niveaux fins intérieurs et extérieurs.

Légendes

	ETEL Equipement technique électrique du logement	
	PAC Pompe à Chaleur	
	LV Lave vaisselle	
	LL Lave Linge	
	TRI Trappes de visite	
	BAL Boîte aux lettres	



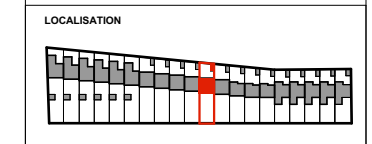
M10



ZAC LES BELLES VUES
20 MAISONS INDIVIDUELLES EN ACCESION
91290 - ARPAJON

BATIGERE
en ILE-DE-FRANCE

BATIGERE - ILE DE FRANCE
89 Rue de Torquenville
75017 PARIS



DESCRIPTION LOGEMENT

NUMERO	TYPE	ETAGE
MM10	T4	RDC / R+1

Entrée	5.7 m ²
Séjour	21.8 m ²
Cuisine	7.6 m ²
Salle d'eau	4.5 m ²
surface totale rez de chaussée	
Chambre 1	9.8 m ²
Chambre 2	10.4 m ²
Chambre 3	9.3 m ²
Salle de Bain	4 m ²
Dégagement	5 m ²
surface totale 1er étage	
78.1 m²	

SURFACE TOTALE HABITABLE	78.1 m²
Terrasse Bois	8.7 m ²
Terrasse Béton	7.7 m ²
Abri Jardin	5.1 m ²
Jardin avant	47.7 m ²
Jardin arrière	36.6 m ²
Stationnement	38.5 m ²
SURFACE TOTALE ANNEXE	144.3 m²

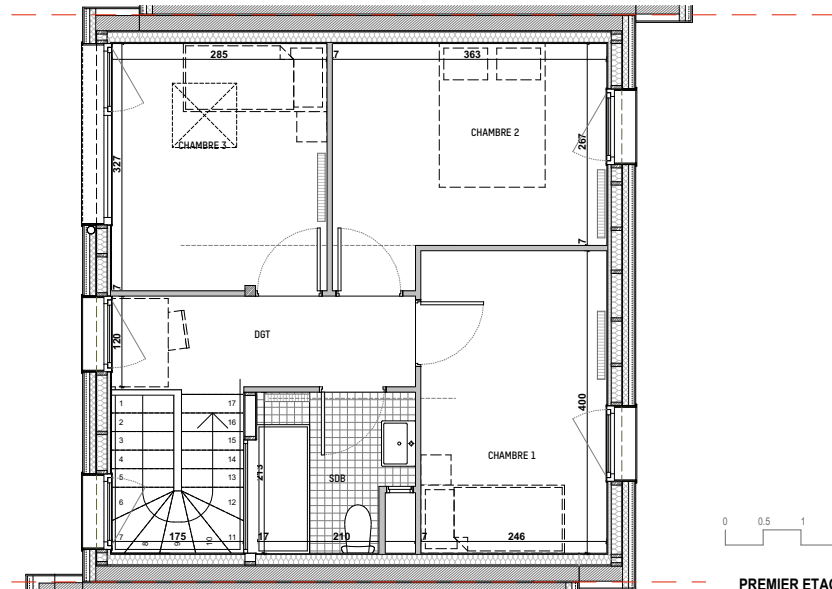
13/06/2022 INDICE 0

Des modifications sont susceptibles d'être apportées à ce plan en fonction des nécessités techniques ou réglementaires lors de la réalisation, tant en ce qui concerne les dimensions liées que l'équipement.
Les surfaces sont approximatives conformément à l'article R261-25 du COU. Les cotes et surfaces indiquées peuvent varier en fonction des impératifs de construction.
Les rebords, soffites, faux plafonds, trappes de visite, gaines, canalisations, connecteurs, l'emplacement des équipements et implantations électriques sont figurés à titre indicatif.
Les plantations éventuellement indiquées sur le plan n'est pas fourni. La hauteur des seuils est approximative et correspond à la différence entre les niveaux fins intérieurs et extérieurs.

Légendes

Soi béton nivelé	ETEL Equipement technique électrique du logement	Radiateurs et radiateurs
Zone herbe	PAC Pompe à Chaleur	Cuisine
Soi pavé herbe	LV Lave vaisselle	Arbustes
Graviers	LL Lave Linge	Arbres
Terrasse Bois	TRI Pluies	Boîte aux lettres
	BAL Boîte aux lettres	Trappe de visite

REZ-DE-CHAUSSEE



PREMIER ETAGE

