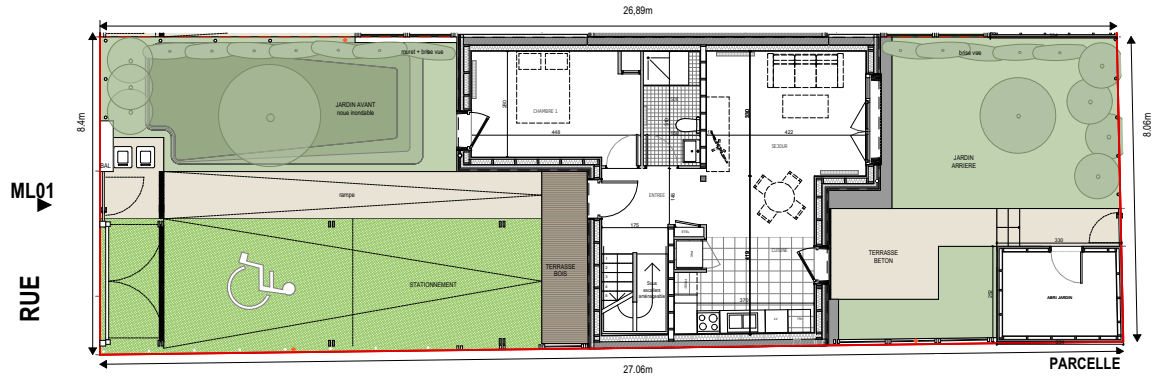




FAÇADE AVANT



FAÇADE ARRIERE

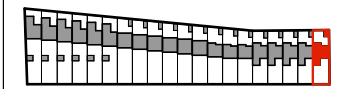


**ZAC LES BELLES VUES**  
20 MAISONS INDIVIDUELLES EN ACCESION  
91290 - ARPAJON



BATIGERE - ILE DE FRANCE  
89 Rue de Torquerville  
75017 PARIS

LOCALISATION



DESCRIPTION LOGEMENT

NUMERO	TYPE	ETAGE
ML01	T4	RDC / R+1
Entrée		6.1 m <sup>2</sup>
Séjour		18.5 m <sup>2</sup>
Cuisine		9.3 m <sup>2</sup>
Chambre 1		12.4 m <sup>2</sup>
Salle d'eau		4.5 m <sup>2</sup>
<b>surface totale rez de chaussée</b>		<b>50.8 m<sup>2</sup></b>
Chambre 2		15.2 m <sup>2</sup>
Chambre 3		10.3 m <sup>2</sup>
Salle de Bain		5.7 m <sup>2</sup>
Dégagement		4.6 m <sup>2</sup>
<b>surface totale 1er étage</b>		<b>35.8 m<sup>2</sup></b>

SURFACE TOTALE HABITABLE	86.6 m <sup>2</sup>
Terrasse Bois	5.5 m <sup>2</sup>
Terrasse Béton	8.5 m <sup>2</sup>
Abri Jardin	5.1 m <sup>2</sup>
Jardin avant	31.5 m <sup>2</sup>
Jardin arrière	36 m <sup>2</sup>
Stationnement	41 m <sup>2</sup>
SURFACE TOTALE ANNEXE	127.6 m <sup>2</sup>

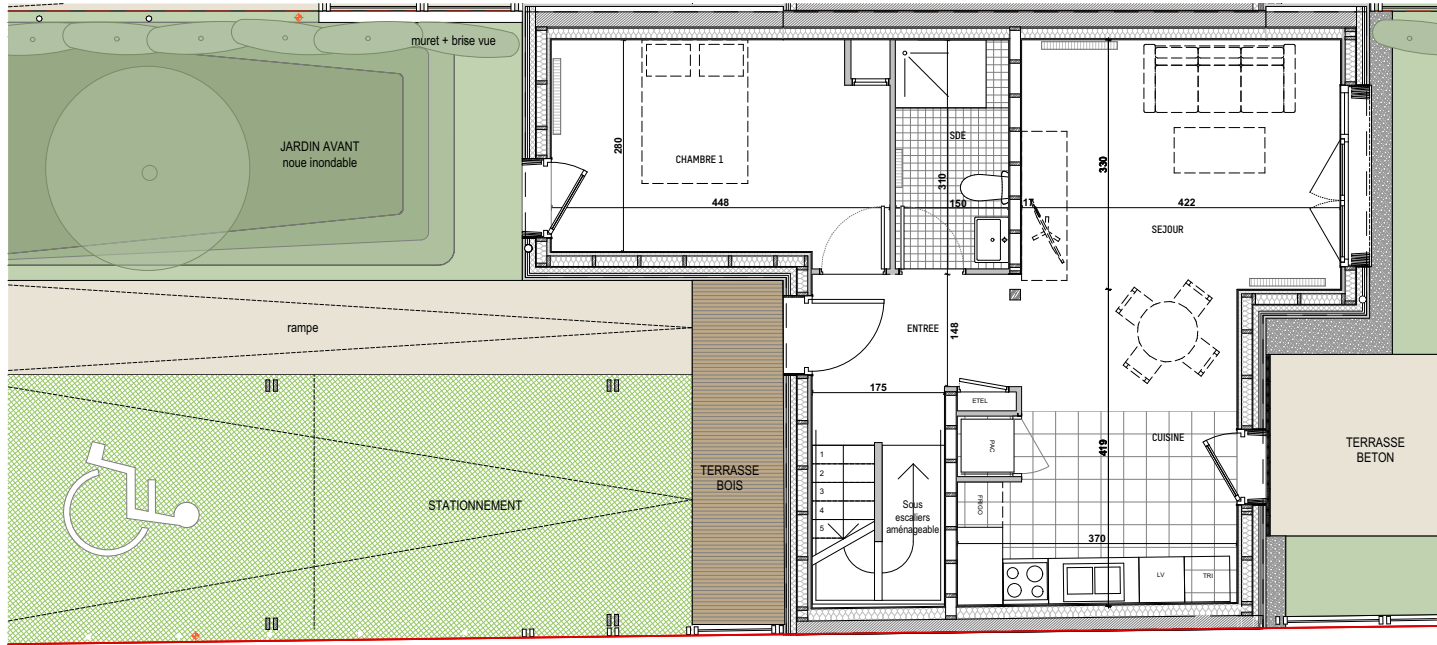
13/06/2022 INDICE 0

Des modifications sont susceptibles d'être apportées à ce plan en fonction des nécessités techniques ou réglementaires lors de la réalisation, tant en ce qui concerne les dimensions liées que l'équipement.  
Les surfaces sont approximatives conformément à l'article R261-25 du COH. Les cotes et surfaces indiquées peuvent varier en fonction des impératifs de construction.  
Les poteaux, soffites, faux plafonds, trappes de visite, gaines, canalisations, connecteurs, l'emplacement des équipements et implantations électriques sont figurés à titre indicatif.  
Les plantations éventuellement indiquées sur le plan n'est pas fournie. La hauteur des seuils est approximative et correspond à la différence entre les niveaux fins intérieurs et extérieurs.

Légendes

- Sol béton nivelé
- Zone enherbée
- Sol pavé enherbé
- Gravier
- Terrasse Bois
- ETEL** Equipement technique électrique du logement
- PAC** Pompe à Chaleur
- LV** Lave vaisselle
- LL** Lave Linge
- TRI** Pluies
- BAL** Boîte aux lettres
- Radiateurs et tables arrêtes
- Cuisine
- Arbutus
- Atrius
- Trappe de visite





ML01



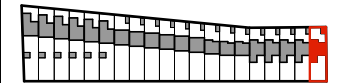
## ZAC LES BELLES VUES

20 MAISONS INDIVIDUELLES EN ACCESION  
91290 - ARPAJON



BATIGERE - ILE DE FRANCE  
89 Rue de Torquaille  
75017 PARIS

### LOCALISATION



### DESCRIPTION LOGEMENT

NUMERO	TYPE	ETAGE
ML01	T4	RDC / R+1

Entrée	6.1 m <sup>2</sup>
Séjour	18.5 m <sup>2</sup>
Cuisine	9.3 m <sup>2</sup>
Chambre 1	12.4 m <sup>2</sup>
Salle d'eau	4.5 m <sup>2</sup>
<b>surface totale rez de chaussée</b>	
Chambre 2	15.2 m <sup>2</sup>
Chambre 3	10.3 m <sup>2</sup>
Salle de Bain	5.7 m <sup>2</sup>
Dégagement	4.6 m <sup>2</sup>

**surface totale 1er étage** 35.8 m<sup>2</sup>

**SURFACE TOTALE HABITABLE** 86.6 m<sup>2</sup>

Terrasse Bois	5.5 m <sup>2</sup>
Terrasse Béton	8.5 m <sup>2</sup>
Abri Jardin	5.1 m <sup>2</sup>
Jardin avant	31.5 m <sup>2</sup>
Jardin arrière	36 m <sup>2</sup>
Stationnement	41 m <sup>2</sup>

**SURFACE TOTALE ANNEXE** 127.6 m<sup>2</sup>

13/06/2022

INDICE 0

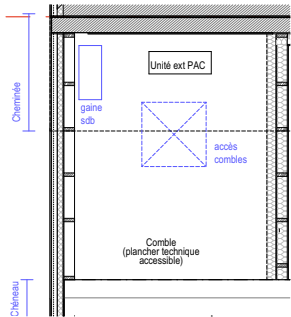
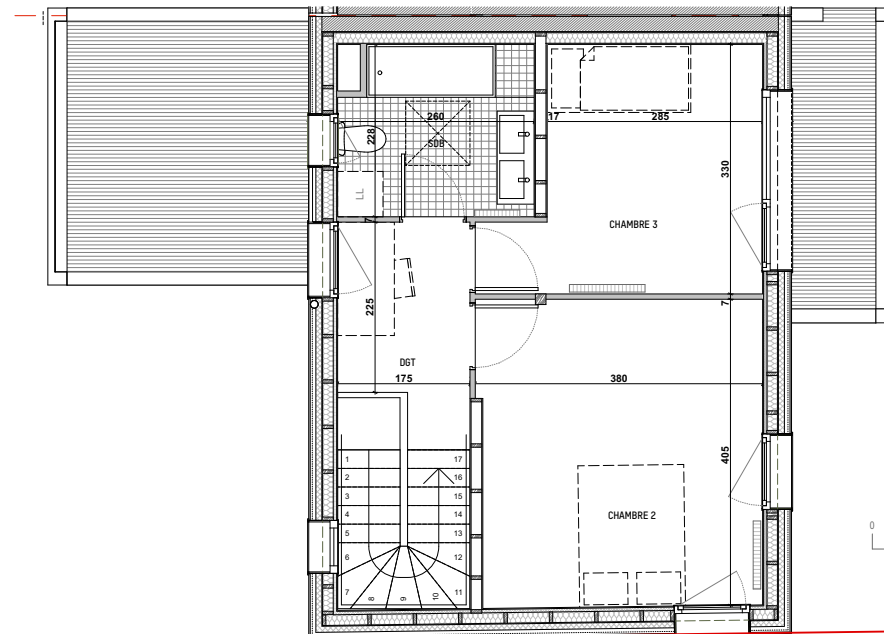
Des modifications sont susceptibles d'être apportées à ce plan en fonction des nécessités techniques ou réglementaires lors de la réalisation, tant en ce qui concerne les dimensions (hors que l'équipement).  
Les surfaces sont approximatives conformément à l'article R261-25 du COC. Les cotes et surfaces indiquées peuvent varier en fonction des impératifs de construction.  
Les rebords, soffites, faux plafonds, trappes de visite, gaines, canalisations, connecteurs, l'emplacement des équipements et implantations électriques sont figurés à titre indicatif.  
Les plantations éventuellement indiquées sur le plan n'est pas fournie. La hauteur des sols est approximative et correspond à la différence entre les niveaux fins intérieurs et extérieurs.

### Légendes

Sol béton nivelé	ETEL Equipement technique électrique du logement	Radiateurs et soléa aérotherme
Zone herbeuse	PAC Pompe à Chaleur	Cuisine
Sol pavé herbeux	LV Lave vaisselle	Ardoises
Gravier	LL Laine Linge	Atres
Terrasse Bois	TRI Pluies	Trappe de visite
	BAL Boîte aux lettres	



PREMIER ETAGE



COMBLE