

RESIDENCE LOGEMENTS EN ACCESSION

RUE D'AUVERGNE / RUE DE PARIS
94456 - LIMEIL BREVANNES

MAITRE D'OUVRAGE
BATIGERE MAISON FAMILIALE
89 rue de Tocqueville
75017 PARIS

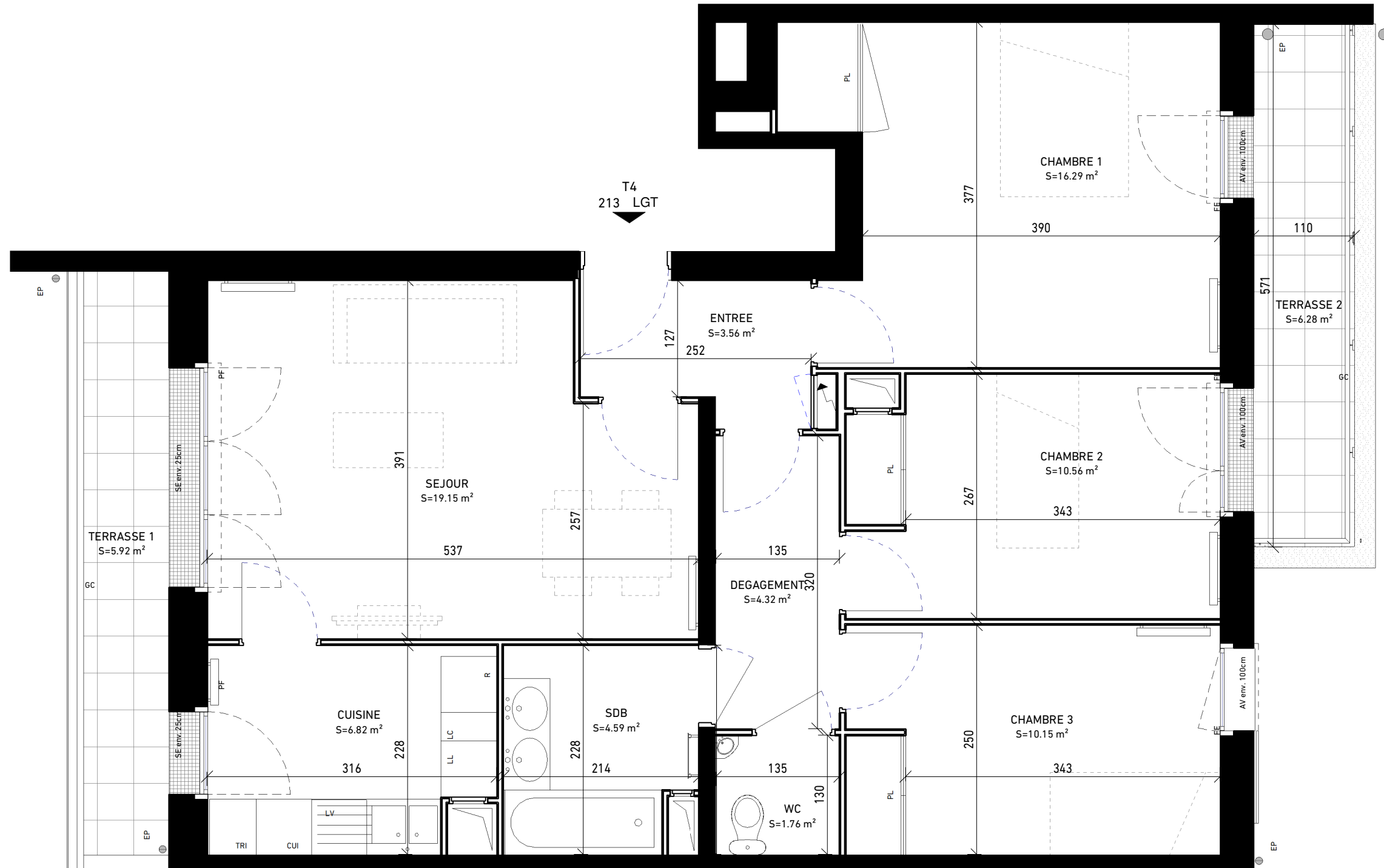


LOCALISATION



DESCRIPTION LOGEMENT

| NUMERO | TYPE | ETAGE |
|----------------------------------|------|----------------------------|
| 213 | T4 | R+1 |
| CUISINE | | 6.82 m ² |
| SEJOUR | | 19.15 m ² |
| SDB | | 4.59 m ² |
| DEGAGEMENT | | 4.32 m ² |
| WC | | 1.76 m ² |
| CHAMBRE 3 | | 10.15 m ² |
| CHAMBRE 2 | | 10.56 m ² |
| CHAMBRE 1 | | 16.29 m ² |
| ENTREE | | 3.56 m ² |
| SURFACE HABITABLE | | 77.20 m² |
| TERRASSE 2 | | 6.28 m ² |
| TERRASSE 1 | | 5.92 m ² |
| SURFACE ANNEXE | | 12.20 m² |
| TOTAL SURFACES PRIVATIVES | | 89.40 m² |

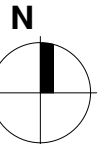


LEGENDE

| | |
|---------------------|------------------------------|
| PF : Porte-fenêtre | CUI : Cuisson |
| FE : Fenêtre | R : Réfrigérateur |
| ALL : Allège pleine | LL : Lave-linge |
| AV : Allège vitrée | LV : Lave-vaisselle |
| VR : Volet roulant | LC : Linéaire complémentaire |
| GC : Garde-corps | TE : Tableau électrique |
| PL : Placard | VB : Volet battant |

⋯ : Soffite, faux-plafonds — — : Retombée de poutre

Echelle :



LOGEMENT : **213**
04/03/2022 **INDICE A**

DES MODIFICATIONS SONT SUSCEPTIBLES D'ETRE APPORTES A CE PLAN EN FONCTION DES NECESSITES TECHNIQUES DE LA REALISATION, TANT EN CE QUI CONCERNE LES DIMENSIONS LIBRES, QUE L'EQUIPEMENT. LES SURFACES ET LES HAUTEURS SOUS PLAFOND INDIQUEES SONT APPROXIMATIVES. LES RETOMBES, SOFFITES, FAUX-PLAFONDS, TRAPPES DE VISITES, AINSI QUE L'EMPLACEMENT DES EQUIPEMENTS SANITAIRES NE SONT PAS TOUS FIGURES OU LE SONT A TITRE INDICATIF. LES SURFACES INDIQUEES SONT CONFORMES AUX SURFACES DE LA PHASE PRO-DCE. LES COTES ET SURFACES INDIQUEES PEUVENT VARIER EN FONCTION DES IMPERATIFS DE CONSTRUCTIONS. DES MODIFICATIONS OU DES AMENAGEMENTS MINEURS NECESSAIRES POUR DES RAISONS TECHNIQUES OU ADMINISTRATIF POURRONT ETRE REPORTES SUR LES PLANS.