

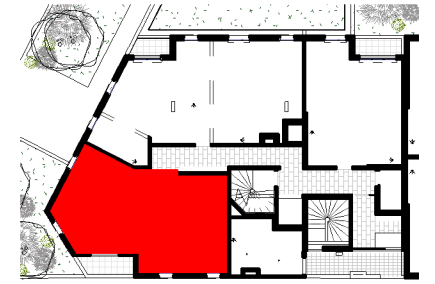
# RESIDENCE LOGEMENTS EN ACCESSION

RUE D'AUVERGNE / RUE DE PARIS  
94456 - LIMEIL BREVANNES

MAITRE D'OUVRAGE  
BATIGERE MAISON FAMILIALE  
89 rue de Tocqueville  
75017 PARIS



LOCALISATION



## DESCRIPTION LOGEMENT

NUMERO	TYPE	ETAGE
201	T3	RDC
SEJOUR		20.52 m <sup>2</sup>
CUISINE		7.02 m <sup>2</sup>
WC		2.11 m <sup>2</sup>
CHAMBRE 2		10.53 m <sup>2</sup>
CHAMBRE 1		12.54 m <sup>2</sup>
SDB		4.73 m <sup>2</sup>
ENTREE		7.38 m <sup>2</sup>

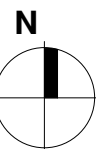
**SURFACE HABITABLE 64.83 m<sup>2</sup>**

TERRASSE 4.64 m<sup>2</sup>

**SURFACE ANNEXE 4.64 m<sup>2</sup>**

**TOTAL SURFACES PRIVATIVES 69.47 m<sup>2</sup>**

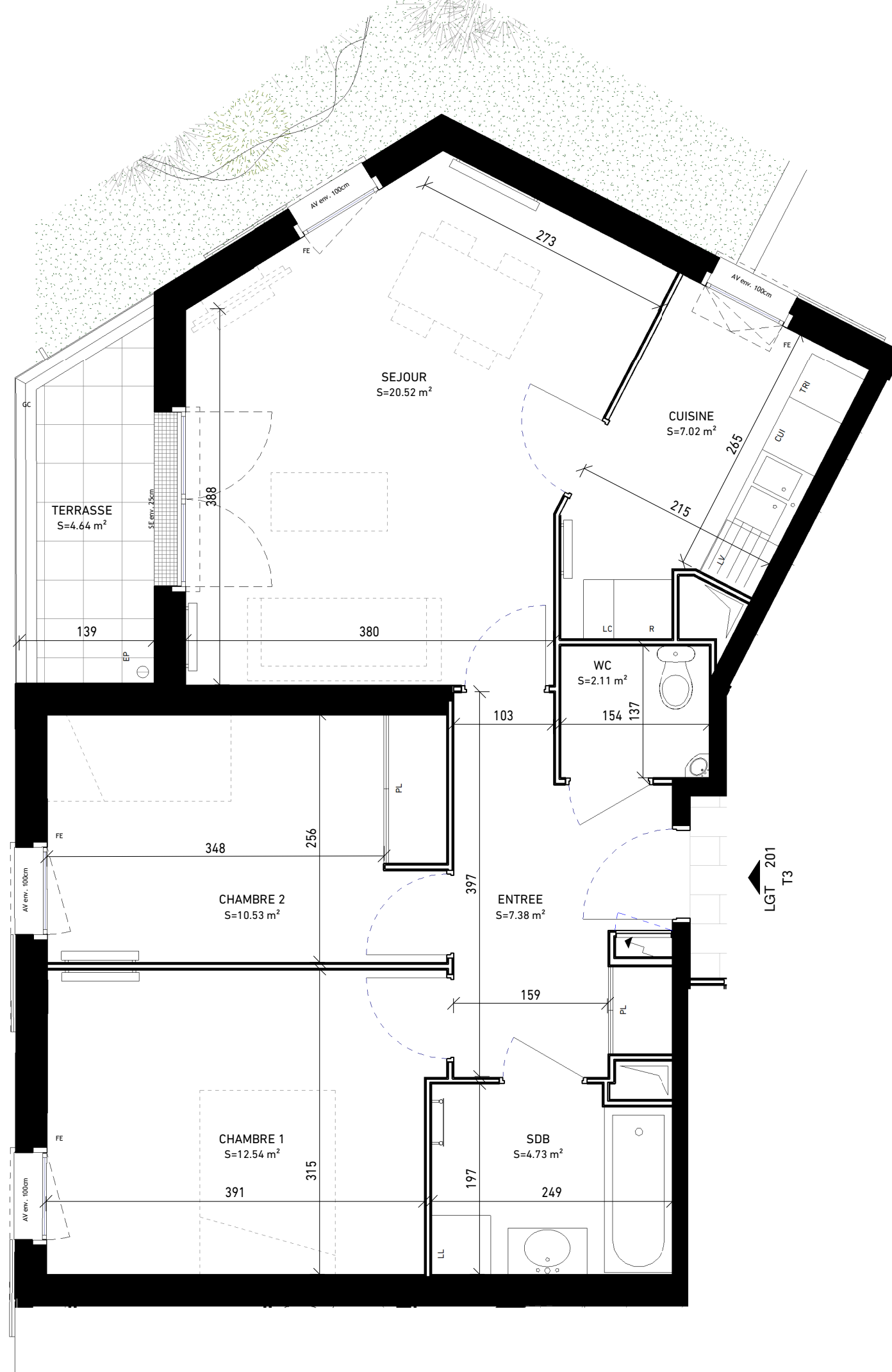
Echelle :



LOGEMENT : **201**

**04/03/2022**      **INDICE A**

DES MODIFICATIONS SONT SUSCEPTIBLES D'ETRE APPORTEES A CE PLAN EN FONCTION DES NECESSITES TECHNIQUES DE LA REALISATION, TANT EN CE QUI CONCERNE LES DIMENSIONS LIBRES, QUE L'EQUIPEMENT. LES SURFACES ET LES HAUTEURS SOUS PLAFOND INDIQUEES SONT APPROXIMATIVES. LES RETOMBES, SOFFITES, FAUX-PLAFONDS, TRAPPES DE VISITES, AINSI QUE L'EMPLACEMENT DES EQUIPEMENTS SANITAIRES NE SONT PAS TOUS FIGURES OU LE SONT A TITRE INDICATIF. LES SURFACES INDIQUEES SONT CONFORMES AUX SURFACES DE LA PHASE PRO-DCE. LES COTES ET SURFACES INDIQUEES PEUVENT VARIER EN FONCTION DES IMPERATIFS DE CONSTRUCTIONS. DES MODIFICATIONS OU DES AMENAGEMENTS MINEURS NECESSAIRES POUR DES RAISONS TECHNIQUES OU ADMINISTRATIF POURRONT ETRE REPORTES SUR LES PLANS.



### LEGENDE

PF : Porte-fenêtre	CUI : Cuisson
FE : Fenêtre	R : Réfrigérateur
ALL : Allège pleine	LL : Lave-linge
AV : Allège vitrée	LV : Lave-vaisselle
VR : Volet roulant	LC : Linéaire complémentaire
GC : Garde-corps	TE : Tableau électrique
PL : Placard	VB : Volet battant

: Soffite, faux-plafonds      : Retombée de poutre